

สรุปสถานการณ์น้ำของการนิคมอุตสาหกรรมแห่งประเทศไทย

ข้อมูล ณ วันที่ 1 กรกฎาคม 2558

1) นิคมอุตสาหกรรมภาคเหนือ

นิคมอุตสาหกรรมภาคเหนือ ส่วนใหญ่ใช้น้ำจากแหล่งน้ำผิวดินเป็นหลัก โดยมีปริมาณน้ำใช้เฉลี่ยวันละประมาณ 20,000 ลบ.ม. แหล่งน้ำหลักคือเขื่อนแม่กวง โดยผันน้ำจากแม่น้ำแม่กวงเข้าเขื่อน แต่ด้วยปัจจุบันคุณภาพน้ำของแม่น้ำแม่กวงคุณภาพค่อนข้างต่ำและมีปริมาณไม่เพียงพอ จึงจำเป็นต้องหาแหล่งน้ำอื่นสำรอง ได้แก่ น้ำจากเขื่อนแม่งัดโดยผันน้ำจากแม่น้ำปิง ซึ่งปัจจุบันมีปริมาณเพียงพอ มีปริมาณความจุที่ 265 ล้าน ลบ.ม. ปริมาณน้ำเข้าเขื่อน 0.009 ล้าน ลบ.ม. ปริมาณระบายน้ำออก 1.526 ล้าน ลบ.ม. ความจุของบ่อกักเก็บน้ำสำรองในนิคมฯมีน้ำสำรองประมาณ 300,000 ลบ.ม. ซึ่งเพียงพอต่อการใช้งานในปัจจุบัน

จังหวัด	นิคมฯ	แหล่งน้ำ	น้ำใช้ (ลบ.ม./วัน)	ความจุบ่อเก็บ กักน้ำสำรอง (ลบ.ม.)	คงเหลือ ที่ใช้น้ำได้ (วัน)
ลำพูน	ภาคเหนือ	แม่น้ำกวง	20,000	400,000	20

2) นิคมอุตสาหกรรมในพื้นที่ชายฝั่งทะเลตะวันออก

นิคมอุตสาหกรรมในพื้นที่ชายฝั่งทะเลตะวันออกรับน้ำดิบจาก East Water ซึ่งเป็นบริษัทที่จัดตั้งขึ้นโดย กปภ. ตามมติคณะรัฐมนตรี เมื่อวันที่ 12 กันยายน 2535 เพื่อบริหารจัดการระบบท่อส่งน้ำดิบสำหรับการอุตสาหกรรมและการอุปโภคบริโภคในพื้นที่ชายฝั่งทะเลตะวันออก โดยมีแหล่งน้ำดิบหลักได้แก่ อ่างเก็บน้ำดอกกราย อ่างเก็บน้ำหนองปลาไหล อ่างเก็บน้ำคลองใหญ่ ในจังหวัดระยอง อ่างเก็บน้ำบางพระ และอ่างเก็บน้ำหนองค้อ ในจังหวัดชลบุรี

ทั้งนี้ นิคมอุตสาหกรรมในพื้นที่ชายฝั่งทะเลตะวันออกมีปริมาณน้ำใช้เฉลี่ยวันละประมาณ 508,000 ลบ.ม. และมีสัดส่วนการใช้น้ำ Reuse/Recycle วันละประมาณ 71,100 ลบ.ม. (คิดเป็น 14% ของปริมาณน้ำใช้รวม) ทั้งนี้ มีบ่อเก็บกักน้ำสำรองความจุรวมประมาณ 21 ล้าน ลบ.ม.

จังหวัด	นิคมฯ	แหล่งน้ำ	น้ำใช้ (ลบ.ม./วัน)	ความจุบ่อกักน้ำสำรอง (ลบ.ม.)	คงเหลือ ที่ใช้น้ำได้ (วัน)
ชลบุรี	เหมราชชลบุรี	EW/บ่อกัก	3,000	-	-
ชลบุรี	อมตะนคร	อ่างเก็บน้ำ	52,000	15,000,000	288
ชลบุรี	ปิ่นทอง	East Water	1,300	20,000	15
ชลบุรี	ปิ่นทอง (แหลมฉบัง)	East Water	1,000	46,000	46
ชลบุรี	แหลมฉบัง	East Water	26,000	41,000	2
ระยอง	มาบตาพุด/ผาแดง	East Water	215,000	1,500,000	7
ระยอง	เหมราชตะวันออก	East Water	100,000	552,000	6
ระยอง	อีสเทิร์นซีบอร์ด	East Water	18,500	350,000	19
ระยอง	อมตะซิตี้	อ่างเก็บน้ำ/EW	20,000	3,000,000	150
ระยอง	เอเชีย	East Water	40,000	100,000	3
ระยอง	เหมราชอีสเทิร์นซีบอร์ด	East Water	1,200	-	-
ระยอง	อาร์ ไอ แอล	East Water	30,000	600,000	20
รวม			508,000	21,209,000	

3) นิคมอุตสาหกรรมในเขตกรุงเทพฯ และปริมณฑล

ในอดีตนิคมอุตสาหกรรมในเขตกรุงเทพฯ และปริมณฑลใช้น้ำจากแหล่งน้ำบาดาลเป็นหลัก ต่อมารัฐบาลมีมาตรการให้ลดปริมาณการใช้น้ำบาดาลในเขตกรุงเทพฯ และปริมณฑล นิคมอุตสาหกรรมในพื้นที่นี้จึงทยอยเปลี่ยนมาใช้น้ำประปาจาก กปน. และ กปภ. ตั้งแต่ปี 2549 โดยมีปริมาณน้ำใช้เฉลี่ยวันละประมาณ 86,200 ลบ.ม. และมีสัดส่วนการใช้น้ำ Reuse/Recycle วันละประมาณ 5,270 ลบ.ม. (คิดเป็น 6% ของปริมาณน้ำใช้รวม) ทั้งนี้ มีบ่อกักน้ำสำรองความจุรวมประมาณ 127,800 ลบ.ม.

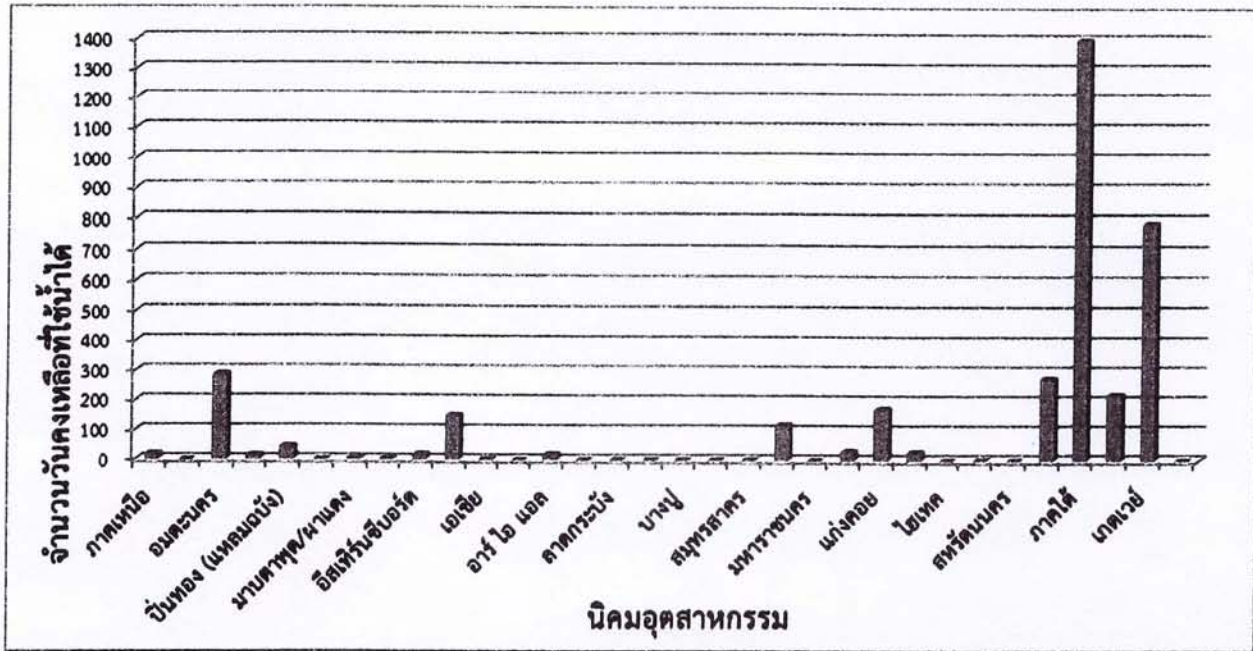
จังหวัด	นิคมฯ	แหล่งน้ำ	น้ำใช้ (ลบ.ม./วัน)	ความจุบ่อกักน้ำสำรอง (ลบ.ม.)	คงเหลือ ที่ใช้น้ำได้ (วัน)
กรุงเทพมหานคร	บางชัน	กปน.	4,800	4,100	1
กรุงเทพมหานคร	ลาดกระบัง	กปน.	30,000	33,000	1
กรุงเทพมหานคร	อัญธานี	กปน.	1,100	1,200	1
สมุทรปราการ	บางปู	กปน.	28,000	18,000	1
สมุทรปราการ	บางพลี	กปน.	6,800	6,500	1
สมุทรสาคร	สมุทรสาคร	กปภ.	14,000	5,000	0
สมุทรสาคร	สินสาคร	กปภ.	500	60,000	120
สมุทรสาคร	มหาราชนคร	กปภ.	1,000	-	-
รวม			86,200	127,800	

4) นิคมอุตสาหกรรมในพื้นที่อื่นๆ

นิคมอุตสาหกรรมในพื้นที่อื่นๆ ของประเทศไทยส่วนใหญ่ใช้น้ำจากแหล่งน้ำผิวดินเป็นหลัก โดยมีปริมาณน้ำใช้เฉลี่ยวันละประมาณ 100,500 ลบ.ม. และมีสัดส่วนการใช้น้ำ Reuse/Recycle วันละประมาณ 17,760 ลบ.ม. (คิดเป็น 18% ของปริมาณน้ำใช้รวม) ทั้งนี้ มีบ่อกักน้ำสำรองความจุรวมประมาณ 12 ล้าน ลบ.ม.

จังหวัด	นิคมฯ	แหล่งน้ำ	น้ำใช้ (ลบ.ม./วัน)	ความจุบ่อเก็บ กักน้ำสำรอง (ลบ.ม.)	คงเหลือ ที่ใช้น้ำได้ (วัน)
พิจิตร	พิจิตร	น้ำบาดาล	1,500	45,000	30
สระบุรี	แก่งคอย	แม่น้ำป่าสัก	400	70,000	175
สระบุรี	หนองแค	คลองระพีพัฒน์	10,000	270,000	27
อยุธยา	ไฮเทค	แม่น้ำเจ้าพระยา	20,000	-	-
อยุธยา	บางปะอิน	แม่น้ำเจ้าพระยา	22,000	15,000	1
อยุธยา	สทรรัตนนคร	น้ำบาดาล	2,700	-	-
ราชบุรี	ราชบุรี	แม่น้ำแม่กลอง	1,800	500,000	278
สงขลา	ภาคใต้	อ่างเก็บน้ำฉลุง	1,000	1,400,000	1,400
ฉะเชิงเทรา	เวลโกรว์	อ่างเก็บน้ำ/EW	13,000	2,900,000	223
ฉะเชิงเทรา	เกตเวย์	อ่างเก็บน้ำ	8,000	6,300,000	278
ฉะเชิงเทรา	ที เอฟ ดี	กปภ.	100	-	1,400
รวม			100,500	11,900,000	

กราฟสรุปสถานการณ์น้ำของการนิคมอุตสาหกรรมแห่งประเทศไทย



สรุปภาพรวมทั่วประเทศ

บริเวณพื้นที่	ปริมาณน้ำใช้เฉลี่ย (ลบ.ม./วัน)
1) นิคมอุตสาหกรรมภาคเหนือ	20,000
2) นิคมอุตสาหกรรมในพื้นที่ชายฝั่งทะเลตะวันออก	508,000
3) นิคมอุตสาหกรรมในเขตกรุงเทพฯ และปริมณฑล	86,200
4) นิคมอุตสาหกรรมในพื้นที่อื่นๆ	80,500
รวม	694,700