



สรุปสถานการณ์น้ำของกรมอุตุนิยมวิทยาแห่งประเทศไทย

ศูนย์ปฏิบัติการ กนอ. โทรศัพท์ 02-257-0876 โทรสาร 02-257-0877 e-mail: warroom1@ieat.mail.go.th

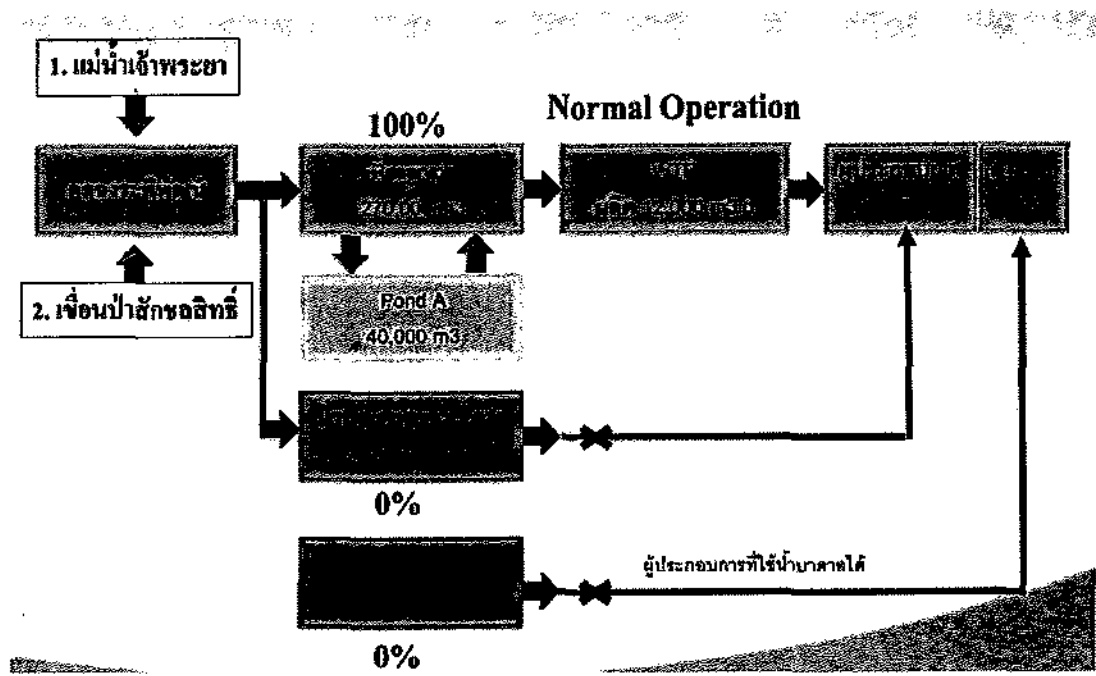
ข้อมูล ณ วันที่ 14 กรกฎาคม 2558

1. นิคมในลุ่มน้ำเจ้าพระยา

1.1 ปริมาณการใช้น้ำและแหล่งน้ำในพื้นที่

จังหวัด	นิคมฯ	แหล่งน้ำหลัก	กำลังการผลิต (ลบ.ม./วัน)	ปริมาณการใช้น้ำ (ลบ.ม./วัน)	ประเภทและปริมาณ แหล่งน้ำสำรอง
อยุธยา	บ้านหว้า	แม่น้ำเจ้าพระยา (มีระบบผลิต น้ำประปาของตัวเอง)	40,000	18,000	น้ำบาดาล 12,800 ลบ.ม./วัน
	บางปะอิน	แม่น้ำเจ้าพระยา (มีระบบผลิต น้ำประปาของตัวเอง)	48,000	22,000	1) น้ำบาดาล 18,000 ลบ.ม./วัน 2) บ่อเก็บน้ำใส่ 8,000 ลบ.ม.
	สทรัดนนคร	น้ำบาดาล 9,600 ลบ. ม./วัน	9,600	4,000	ไม่มี
สระบุรี	แก่งคอย	แม่น้ำป่าสัก	1,000	400	บ่อน้ำสำรอง 70,000 ลบ.ม.
	หนองแค	คลองระพีพัฒน์ (รับ น้ำจากเขื่อนป่าสัก) มีระบบผลิตน้ำประปา ของตัวเอง	12,000	11,500	1) อ่างเก็บน้ำสำรอง 270,000 ลบ.ม. 2) บ่อเก็บน้ำสำรอง 40,000 ลบ.ม. 3) บ่อบาดาล 3,000 ลบ.ม./วัน 4) กปภ. 2,400 ลบ.ม./วัน
รวม	5 นิคมฯ		110,600	55,900	

หมายเหตุ กนอ. มีการเฝ้าระวังนิคมฯหนองแค เป็นพิเศษ โดยเมื่อวันที่ 10 กรกฎาคม 2558 กนอ. ได้มีการประชุมเพื่อชี้แจงและ
นำเสนอมาตรการในการเฝ้าระวังกรณีภัยแล้ง โดยมีการดำเนินการเฝ้าระวัง ดังนี้



การดำเนินการดังนี้

1. ติดตามข้อมูลข่าวสารของปริมาณน้ำในเขื่อนต่างๆ
2. ติดตามข้อมูลการระบายน้ำในคลองระพีพัฒน์
3. ติดตามข้อมูลของกรมอุตุนิยมวิทยา การคาดการณ์ปริมาณฝนในปี
4. ติดตามปริมาณการผลิตและการใช้น้ำประปาของผู้ประกอบการ
5. สืบค้นเก็บน้ำดิบใน Reservoir ให้ไม่น้อยกว่า 90%
6. ขุดลอกทางเข้าประตูน้ำจากคลองระพีพัฒน์ไปที่สถานีสูบน้ำ
7. จัดเตรียมหาปั้มสูบน้ำเครื่องยนต์ กรณีที่ระดับน้ำ <1.5 m. จะต้องใช้สูบน้ำเพื่อส่งเข้าปั้มที่สถานี P1 ต่อไป
8. เพิ่มแหล่งกักเก็บน้ำดิบ เช่น Pond A
9. รายงานข้อมูลให้แก่ผู้บังคับบัญชาต่อไป
10. แจ้งข้อมูลให้ กนอ. รับทราบและเตรียมแผนรองรับ
11. แจ้งข้อมูลให้ผู้ประกอบการ รับทราบและเตรียมแผนรองรับ

2. นิคมในพื้นที่กรุงเทพ และปริมณฑล

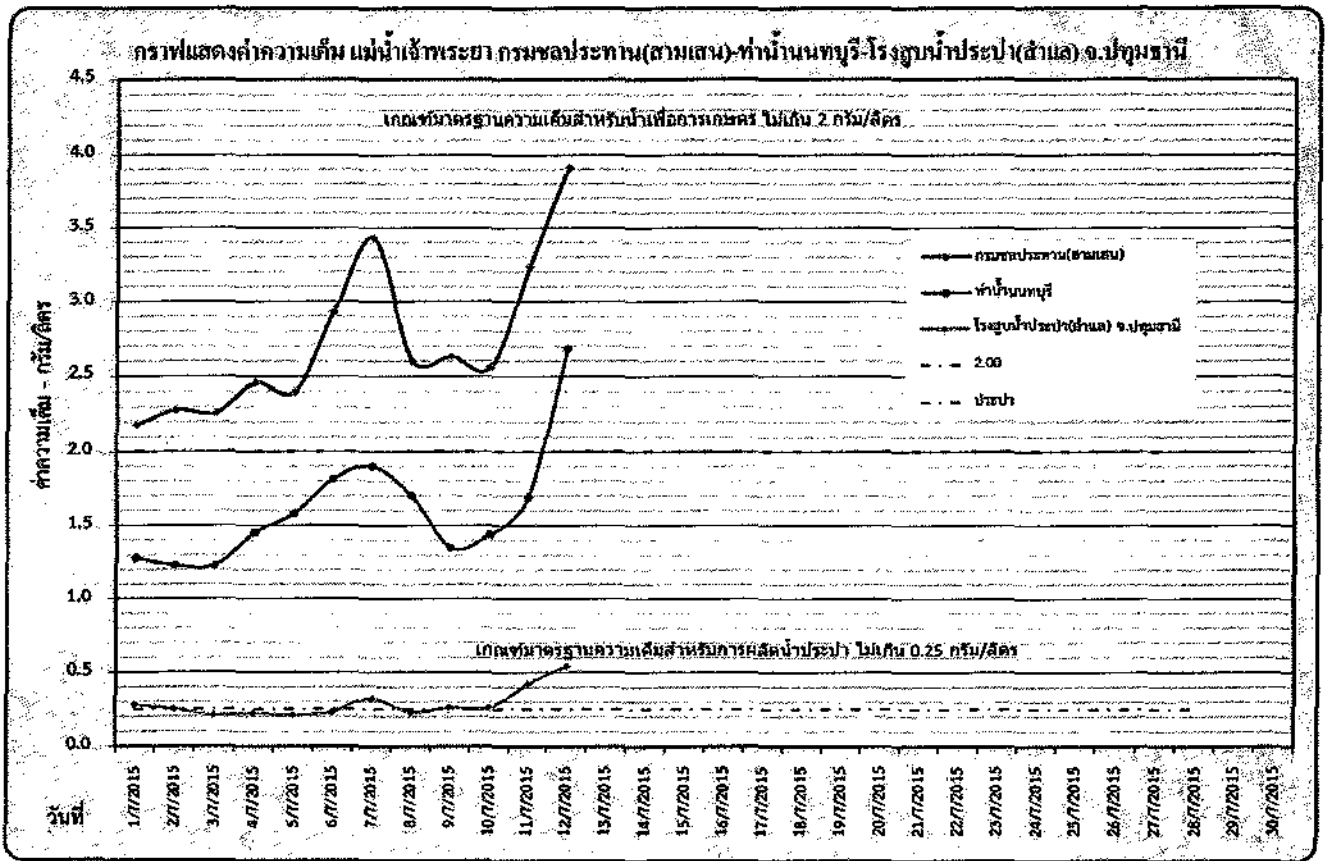
2.1 ปริมาณการใช้น้ำและแหล่งน้ำในพื้นที่

ในอดีตนิคมอุตสาหกรรมในเขตกรุงเทพฯ และปริมณฑลใช้น้ำจากแหล่งน้ำบาดาลเป็นหลัก ต่อมารัฐบาลมีมาตรการให้ลดปริมาณการใช้น้ำบาดาลในเขตกรุงเทพฯ และปริมณฑล นิคมอุตสาหกรรมในพื้นที่นี้จึงทยอยเปลี่ยนมาใช้น้ำประปาจาก การประปานครหลวง (กปน.) และ กปภ. ตั้งแต่ปี 2549 โดยมีปริมาณน้ำใช้เฉลี่ยวันละประมาณ 86,200 ลบ.ม. (คิดเป็น 6% ของปริมาณน้ำใช้รวม)

จังหวัด	นิคมฯ	แหล่งน้ำหลัก	กำลังการผลิต (ลบ.ม./วัน)	ปริมาณการใช้น้ำ (ลบ.ม./วัน)	ประเภทและปริมาณ แหล่งน้ำสำรอง
กรุงเทพมหานคร	บางชัน	กปน.	6,500	4,800	บ่อน้ำสำรอง 4,100 ลบ.ม.
	ลาดกระบัง	กปน.	กปน. 25,000 GEM 5,000	30,000	บ่อน้ำบาดาล 5 บ่อ รวม 9,000 ลบ.ม./วัน
	อัญธานี	กปน.	กปน.	1,100	ไม่มี
สมุทรปราการ	บางปู	กปน.	40,000	28,000	บ่อน้ำสำรอง 18,000 ลบ.ม.
	บางพลี	กปน.	6,800	6,800	ไม่มี
สมุทรสาคร	สมุทรสาคร	กปก.	20,000	14,000	บ่อน้ำสำรอง 5,000 ลบ.ม.
	สินสาคร	กปก.	3,000	3,000	บ่อน้ำสำรอง 60,000 ลบ.ม.
รวม	7 นิคมฯ			87,700	

หมายเหตุ การใช้น้ำจาก กปน. อาจมีผลต่อความเค็ม โดยอ้างอิงข้อมูลคุณภาพน้ำเค็มจาก กรมชลประทาน: wmssc.rid.go.th

แม่น้ำ	จุดเฝ้าระวัง	ความเค็ม (กรัม/ลิตร)	เกณฑ์	หมายเหตุ
เจ้าพระยา	ปากคลองสำแล จ.ปทุมธานี	0.54 ข้อมูล ณ 12 ก.ค. 28 (08.00 น.)	ปกติ	-ค่าความเค็มของน้ำ สำหรับการเกษตรไม่ เกิน 2 กรัม/ลิตร
เจ้าพระยา	ทำนายนนทบุรี	2.68 ข้อมูล ณ 12 ก.ค. 28 (08.00 น.)	สูงกว่าเกณฑ์มาตรฐาน	
เจ้าพระยา	ทำน้ำกรมชลประทาน กทม.	3.91 ข้อมูล ณ 12 ก.ค. 28 (08.00 น.)	สูงกว่าเกณฑ์มาตรฐาน	
ลุ่มน้ำท่าจีน	ปากคลองจินดา จ.นครปฐม	0.44 ข้อมูล ณ 11 ก.ค. 28 (09.00 น.)	ปกติ	-ค่าความเค็มของน้ำ สำหรับการผลิต น้ำประปาไม่เกิน 0.25 กรัม/ลิตร
แม่กลอง	ปากคลองดำเนินสะดวก จ. ราชบุรี	0.11 ข้อมูล ณ 11 ก.ค. 28 (09.00 น.)	ปกติ	
ลุ่มน้ำ บางปะกง	สะพานวัดแก้วพิจิต (ห่าง จาก อ.เมือง 2.30 กม.) จ. ปราจีนบุรี	0.87 ข้อมูล ณ 12 ก.ค. 28 (09.30 น.)	ปกติ	



3. นิคมอุตสาหกรรมในพื้นที่ชายฝั่งทะเลตะวันออก

3.1 ปริมาณการใช้น้ำและแหล่งน้ำในพื้นที่

นิคมอุตสาหกรรมในพื้นที่ชายฝั่งทะเลตะวันออกได้รับน้ำดิบจาก East Water ซึ่งเป็นบริษัทที่จัดตั้งขึ้นโดย กปภ. ตามมติคณะรัฐมนตรี เมื่อวันที่ 12 กันยายน 2535 เพื่อบริหารจัดการระบบท่อส่งน้ำดิบสำหรับการอุตสาหกรรมและการอุปโภคบริโภคในพื้นที่ชายฝั่งทะเลตะวันออก โดยมีแหล่งน้ำดิบหลักได้แก่ อ่างเก็บน้ำดอกกราย อ่างเก็บน้ำหนองปลาไหล อ่างเก็บน้ำคลองใหญ่ ในจังหวัดระยอง อ่างเก็บน้ำบางพระ และอ่างเก็บน้ำหนองค้อ ในจังหวัดชลบุรี

ทั้งนี้ นิคมอุตสาหกรรมและท่าเรืออุตสาหกรรมในพื้นที่ชายฝั่งทะเลตะวันออกมีปริมาณน้ำใช้เฉลี่ยวันละประมาณ 529,100 ลบ.ม./วัน. โดยมีการใช้น้ำในกลุ่มนิคมฯและท่าเรือพื้นที่มาตาพุด จำนวน 385,000 ลบ.ม./วัน

จังหวัด	นิคมฯ	ปริมาณการใช้น้ำ (ลบ.ม./วัน)	แหล่งน้ำหลัก	ปริมาณน้ำสำรอง (ลบ.ม.)
ระยอง	1.กลุ่มนิคมฯและท่าเรือฯพื้นที่มาบตาพุด			
	(1) มาบตาพุด	215,000	East Water	1,500,000
	(2) ผาแดง			
	(3) เขมราชตะวันออก (มาบตาพุด)	100,000	East Water	552,000
	(4) เอเชีย	40,000	East Water	100,000
	(5) อาร์ ไอ แอล	30,000	East Water	600,000
	รวม	385,000		
	2.นิคมฯ อื่นๆ			
	(1) อมตะซิตี้	20,000	อ่างเก็บน้ำ/EW	3,000,000
	(2) เขมราชอีสเทิร์นซีบอร์ด	1,200	East Water	-
	(3) อีสเทิร์นซีบอร์ด	18,500	East Water	350,000
รวม	39,700			
ชลบุรี	(1) เขมราชชลบุรี	3,000	EW/บ่อเก็บกัก	-
	(2) อมตะนคร	52,000	อ่างเก็บน้ำ	15,000,000
	(3) ปิ่นทอง	1,300	East Water	20,000
	(4) ปิ่นทอง (แหลมฉบัง)	1,000	East Water	46,000
	(5) แหลมฉบัง	26,000	East Water	41,000
	รวม	83,300		
ฉะเชิงเทรา	(1) เวลีโกรว์	13,000	อ่างเก็บน้ำ/EW	2,900,000
	(2) เกตเวย์	8,000	อ่างเก็บน้ำ	6,300,000
	(3) ที เอฟ ดี	100	กปก.	-
	รวม	21,100		
	รวมทั้งหมด	529,100		

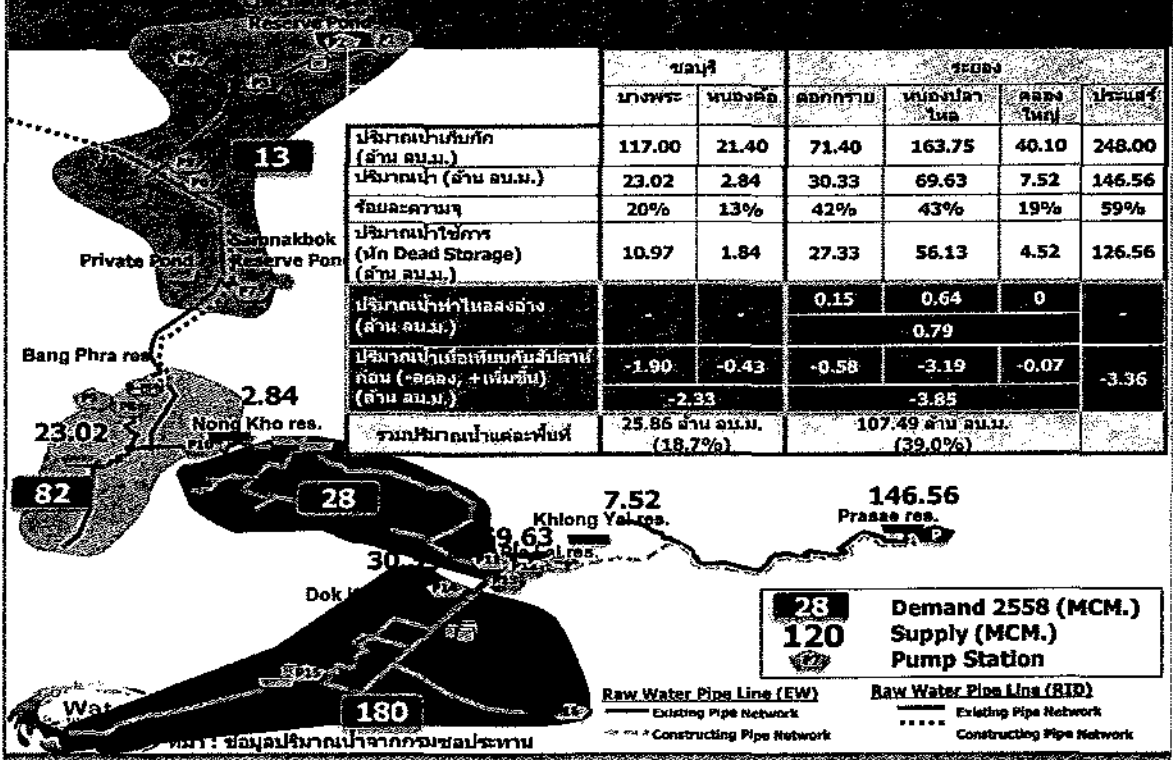
- หมายเหตุ**
1. อ่างเก็บน้ำประแสร์ ซึ่งมีปริมาณเก็บกักน้ำ 248 ล้าน ลบ.ม. ได้มีการเชื่อมโยงกับ อ่างเก็บน้ำดอกกราย อ่างเก็บน้ำหนองปลาไหล อ่างเก็บน้ำคลองใหญ่ ในจังหวัดระยอง ทำให้มีปริมาณน้ำในอ่างโดยรวมเพื่อใช้ในภูมิภาคตะวันออกเพิ่มขึ้น
 2. กนอ. ได้อยู่ระหว่างการดำเนินการตามมาตรการระยะยาวในการสร้างอ่างเก็บน้ำในนิคมฯมาบตาพุด ปริมาณประมาณ 1 ล้าน ลบ.ม. กำหนดการแล้วเสร็จในปี 2560

3.2 การเฝ้าระวัง (อ้างอิงจากรายงานสถานการณ์น้ำจากบริษัทจัดการและพัฒนาทรัพยากรน้ำภาคตะวันออก จำกัด (มหาชน) : www.eastwater.com และข้อมูลจากโครงการชลประทาน จ.ระยอง)

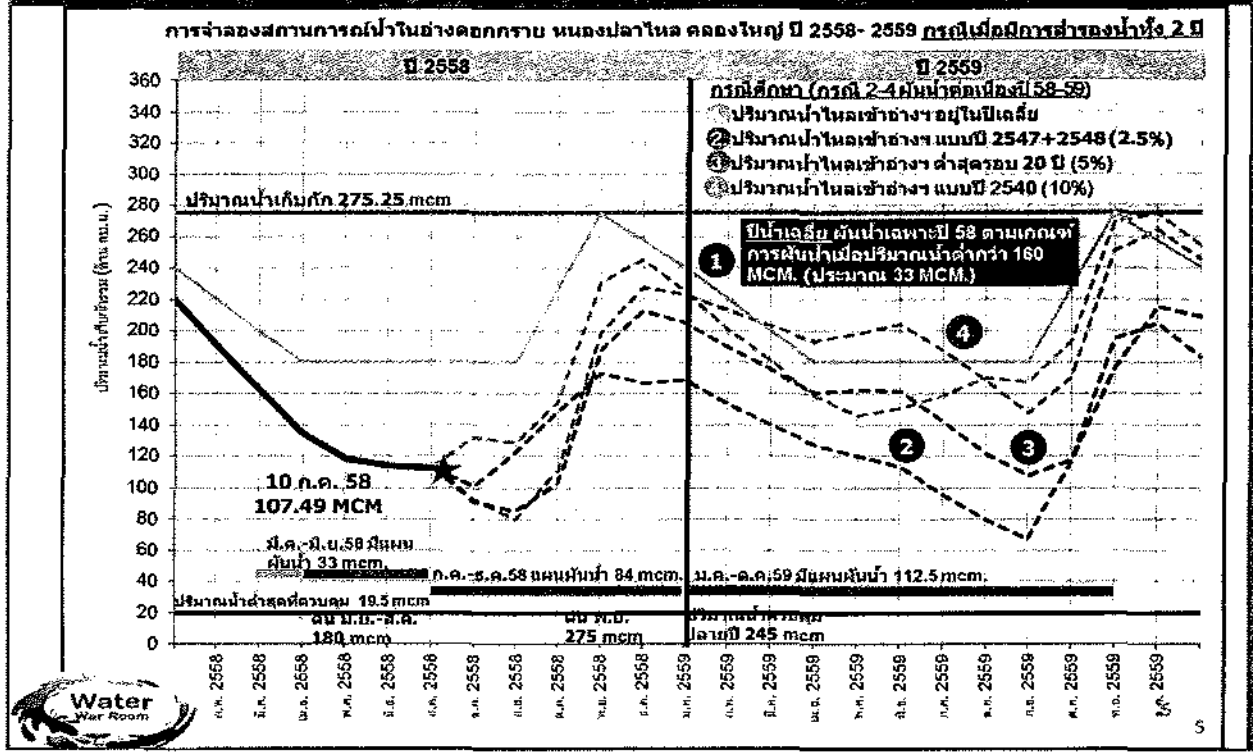
รายละเอียด	พื้นที่	ระดับน้ำ (เมตร)		ระดับน้ำ (เมตร)		ปริมาณน้ำ (ล้าน ลบ.ม.)	ปริมาณน้ำ (ล้าน ลบ.ม.)	เขื่อนลุ่มน้ำ			ปริมาณน้ำ (ล้าน ลบ.ม.)	ปริมาณน้ำ (ล้าน ลบ.ม.)		
		เขื่อนลุ่มน้ำ	เขื่อนลุ่มน้ำ	เขื่อนลุ่มน้ำ	เขื่อนลุ่มน้ำ			เขื่อนลุ่มน้ำ	เขื่อนลุ่มน้ำ					
อ่างเก็บน้ำ														
1-คลองทราย		+52.60	71.400	77	0.13	42.04%	RAM ↓	-0.2				0.0872	0.0304	
2-หนองปลาไหล		+45.00	163.750	31	793	40.79%	RAM ↓	-0.9	7.5%	3.2876			0.0662	
3-คลองใหญ่		+46.00	40.100	41.49	7.449	18.53%	RAM ↓	-0.1	0.0%		ถัง คลองใหญ่		0.0170	
ลุ่มน้ำคลองใหญ่			275.250		104.255	37.89%				3.2876			0.0872	0.1136
4-ประแสร์		+35.00	248.000	5	900	58.43%	RAM ↓	-0.3	0.10	3.8000	ถัง คลองใหญ่			0.0304
5-คลองระลอก		+33.50	39.650	+28.99	8.182	31.46%	พาส	↔	.00	0%				0.0097
ลุ่มน้ำประแสร์			267.650		151.082	56.45%				3.8000				0.0400
รวม			542.900		255.337	47.03%				7.0876			0.0972	0.1536

หมายเหตุ อ่างคลองใหญ่ เขื่อน Spillway .50 ม.	วิกฤต	ฉุกเฉิน	เฝ้าระวัง	ปกติ
กรุณาตรวจสอบความถูกต้อง ก่อนนำไปใช้งาน	<20.00%	20.1-30.00%	30.01-35.00%	35.01-95.00%
	>110.00%	104.01%-110.00%	95.01-104.00%	

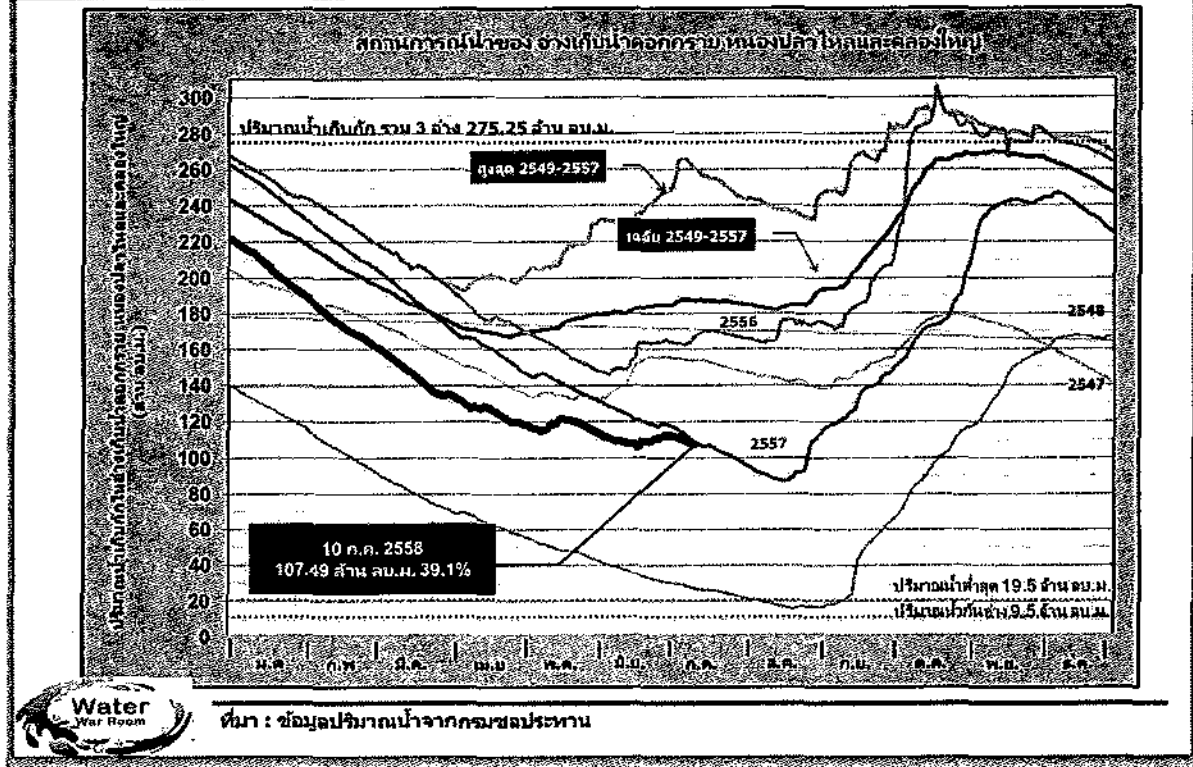
ปริมาณน้ำในอ่างเก็บน้ำพื้นที่ชลบุรี - ระยอง วันที่ 10 ก.ค. 2558



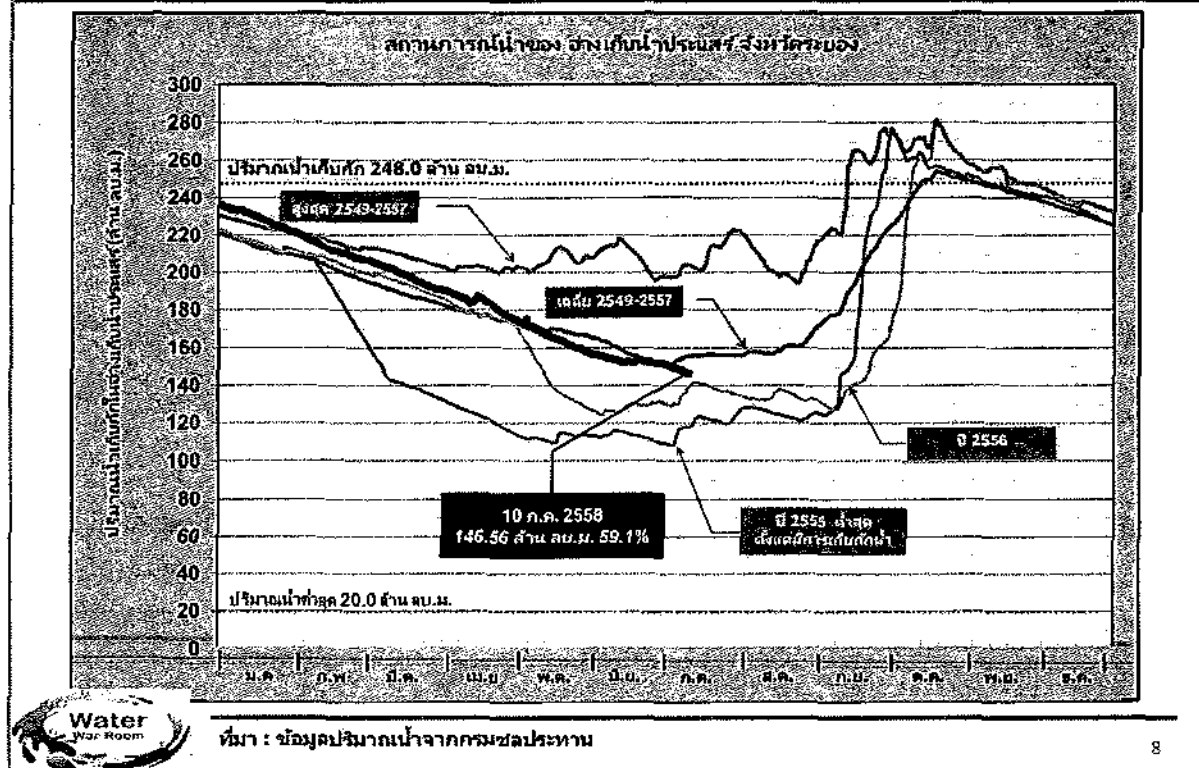
ปริมาณน้ำในอ่างเก็บน้ำหลักพื้นที่ระยอง เกณฑ์เฝ้าระวัง ปี 2558-2559



สถานการณ์น้ำของอ่างเก็บน้ำดอกกราย หนองปลาไหล และคลองใหญ่



สถานการณ์น้ำของอ่างเก็บน้ำประแสร์



4. นิคมอุตสาหกรรมภาคเหนือ

4.1 ปริมาณการใช้น้ำและแหล่งน้ำในพื้นที่

นิคมอุตสาหกรรมภาคเหนือ ส่วนใหญ่ใช้น้ำจากแหล่งน้ำผิวดินเป็นหลัก โดยมีปริมาณน้ำใช้เฉลี่ยวันละประมาณ 20,000 ลบ.ม. แหล่งน้ำหลักคือเขื่อนแม่กวง โดยผันน้ำจากแม่น้ำแม่กวงเข้าเขื่อน แต่ด้วยปัจจุบันคุณภาพน้ำของแม่น้ำแม่กวง คุณภาพค่อนข้างต่ำและมีปริมาณไม่เพียงพอ จึงจำเป็นต้องหาแหล่งน้ำอื่นสำรอง ได้แก่ น้ำจากเขื่อนแม่จัดโดยผันน้ำจากแม่น้ำปิง ซึ่งปัจจุบันมีปริมาณเพียงพอ มีปริมาณความจุที่ 265 ล้าน ลบ.ม. ปริมาณน้ำเข้าเขื่อน 0.009 ล้าน ลบ.ม. ปริมาณระบายน้ำออก 1.526 ล้าน ลบ.ม. ความจุของบ่อกักเก็บน้ำสำรองในนิคมฯมีน้ำสำรองประมาณ 400,000 ลบ.ม. ซึ่งเพียงพอต่อการใช้งานในปัจจุบัน

จังหวัด	นิคมฯ	แหล่งน้ำหลัก	กำลังการผลิต (ลบ.ม./วัน)	ปริมาณการใช้น้ำ (ลบ.ม./วัน)	ประเภทและปริมาณแหล่งน้ำสำรอง
ลำพูน	ภาคเหนือ	แม่น้ำกวง	36,000	20,000	เขื่อนแม่จัด แม่น้ำปิง 400,000 ลบ.ม.

5) นิคมอุตสาหกรรมภาคใต้

5.1 ปริมาณการใช้น้ำและแหล่งน้ำในพื้นที่

นิคมอุตสาหกรรมภาคใต้ ใช้แหล่งน้ำผิวดินเป็นหลัก โดยมีปริมาณน้ำใช้เฉลี่ยวันละประมาณ 1,000 ลบ.ม. มีอ่างกักเก็บน้ำในพื้นที่นิคมฯจำนวน 2 อ่าง โดยอ่างที่ 1 มีความจุสูงสุด 1.4 ล้าน ลบ.ม. ปริมาณกักเก็บปัจจุบัน 800,000 ลบ.ม. อ่างที่ 2 มีความจุสูงสุด 600,000 ลบ.ม. ปริมาณกักเก็บปัจจุบัน 200,000 ลบ.ม.

จังหวัด	นิคมฯ	แหล่งน้ำหลัก	กำลังการผลิต (ลบ.ม./วัน)	ปริมาณการใช้น้ำ (ลบ.ม./วัน)	ประเภทและปริมาณแหล่งน้ำสำรอง
สงขลา	ภาคใต้	อ่างเก็บน้ำฉลุง 1 และ 2 ปริมาณ 1,000,000 ลบ.ม.	3,000	1,200	กำลังก่อสร้างแหล่งน้ำสำรองอ่างที่ 3

6) นิคมอุตสาหกรรมในพื้นที่อื่นๆ

ปริมาณการใช้น้ำและแหล่งน้ำในพื้นที่นิคมอุตสาหกรรมในพื้นที่อื่นๆ ของประเทศไทยส่วนใหญ่ใช้น้ำจากแหล่งน้ำผิวดินเป็นหลัก

จังหวัด	นิคมฯ	แหล่งน้ำหลัก	กำลังการผลิต (ลบ.ม./วัน)	ปริมาณการใช้น้ำ (ลบ.ม./วัน)	ประเภทและปริมาณแหล่งน้ำสำรอง
พิจิตร	พิจิตร	น้ำบาดาล	6,400	220	บ่อน้ำสำรอง 45,000 ลบ.ม.
ราชบุรี	ราชบุรี	แม่น้ำแม่กลอง	40,000	6,500	บ่อน้ำสำรอง 500,000 ลบ.ม.
รวม				6,700	

สรุปภาพรวมทั่วประเทศ

บริเวณพื้นที่	ปริมาณน้ำใช้เฉลี่ย (ลบ.ม./วัน)
1. นิคมฯ ในลุ่มน้ำเจ้าพระยา	55,900
2. นิคมฯ ในพื้นที่กรุงเทพ และปริมณฑล	87,700
3. นิคมฯ ในพื้นที่ชายฝั่งทะเลตะวันออก	529,100
4. นิคมฯ พื้นที่ภาคเหนือ	20,000
5. นิคมฯ พื้นที่ภาคใต้	1,200
6. นิคมฯ ในพื้นที่อื่นๆ	6,700
รวม	700,600
