



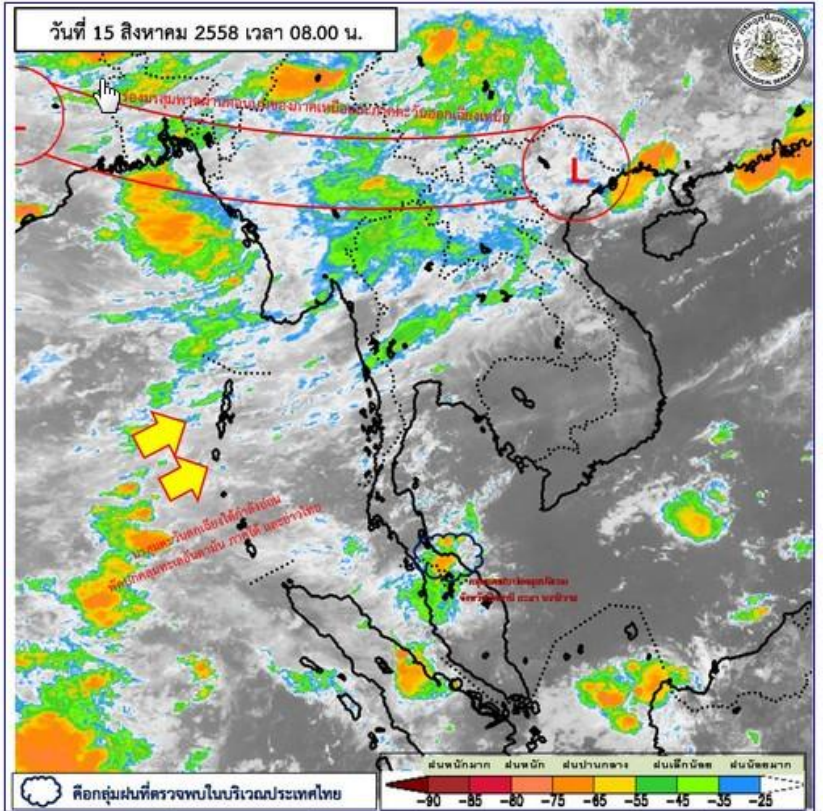
การนิคมอุตสาหกรรมแห่งประเทศไทย
(กนอ.)

สรุปสถานการณ์ของการนิคมอุตสาหกรรมแห่งประเทศไทย (กนอ.)
ณ วันที่ 15 สิงหาคม 2558

1. ลักษณะอากาศทั่วไป

ร่องมรสุมพาดผ่านประเทศพม่าและประเทศเวียดนามตอนบน ประกอบกับมรสุมตะวันตกเฉียงใต้ที่พัดปกคลุมทะเลอันดามัน ประเทศไทย และอ่าวไทย มีกำลังอ่อนลง ลักษณะเช่นนี้ทำให้ประเทศไทยมีฝนลดลง แต่ยังคงทำให้ภาคเหนือมีฝนตกมากกว่าภาคอื่น ๆ ในระยะนี้ อีเอ็ม พายุโซนร้อน “โคนี”(GONI) บริเวณมหาสมุทรแปซิฟิก มีแนวโน้มจะเคลื่อนตัวไปทางบริเวณเกาะใต้หวัน ในช่วงวันที่ 21-23 สิงหาคม 2558 ขอให้ผู้ที่จะเดินทางไปบริเวณดังกล่าวตรวจสอบสภาพอากาศก่อนเดินทางด้วย พายุนี้ไม่มีผลกระทบต่อประเทศไทยที่มา:

<http://www.tmd.go.th/thailand.php>



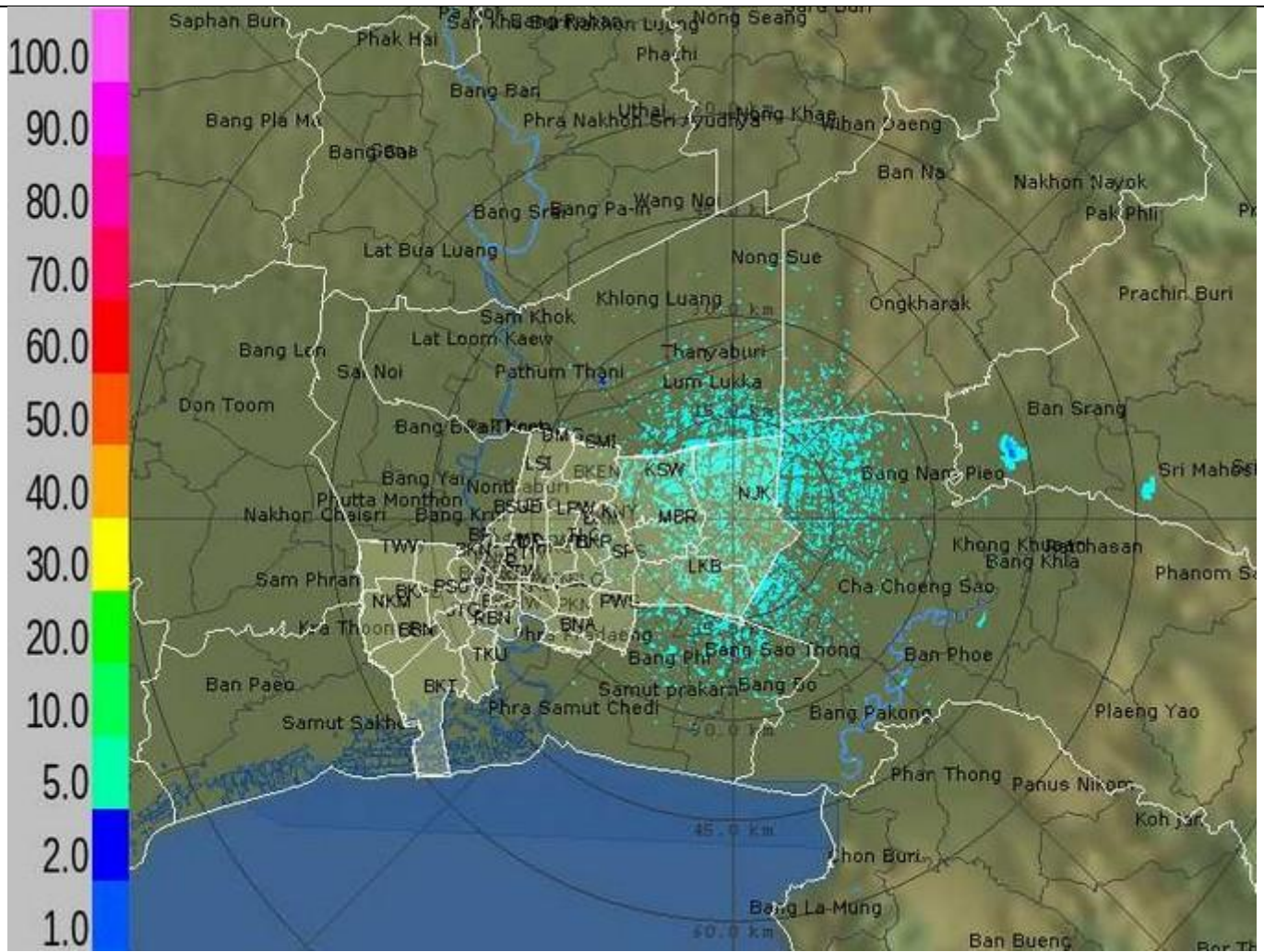
ที่มา: <http://www.satda.tmd.go.th/>

2.3 นิคมอุตสาหกรรมในพื้นที่ชายฝั่งทะเลตะวันออก

ระดับน้ำในอ่างเก็บน้ำดอกกรายและอ่างเก็บน้ำหนองปลาไหล อยู่ในเกณฑ์ปกติ
ระดับน้ำในอ่างเก็บน้ำคลองใหญ่ อยู่ในเกณฑ์ฉุกเฉิน แต่มีระดับเพิ่มขึ้นจากเมื่อวาน











3. เรดาร์ตรวจอากาศ กทม.

วันที่ 16 สิงหาคม 2558 เวลา 08.00 น. กรุงเทพมหานครไม่พบกลุ่มฝน ฝนเล็กน้อย จ.สมุทรปราการ



ที่เว็บ <http://dds.bangkok.go.th/Radar/index.php>

สรุปสถานการณ์แต่ละนิคมอุตสาหกรรม (จากการรายงานผ่าน line ประจำวันที่ 16 สิงหาคม 2558)

ลำดับที่	นิคมฯ	ฝนตกในพื้นที่
1	สมุทรสาคร	
2	บางปู	
3	เกตเวย์	
4	ลาดกระบัง	
5	บางพลี	
6	บางชัน	
7	สินสาคร	
8	บางปะอิน	
9	บ้านหว้า	
10	ภาคเหนือ	

ลำดับที่	นิคมฯ	ฝนตกในพื้นที่
11	ทีเอฟดี	
12	พื้นที่นิคมฯ มาบตาพุด	
13	ท่าเรือฯ มาบตาพุด	
14	อมตะซิตี้	
15	อีสเทิร์นซีบอร์ด	
16	เวลโกรว์	
17	แหลมฉบัง	
18	ปิ่นทอง 1,2,3	
19	อมตะนคร	

หมายเหตุ  = ไม่มีฝน;  = ฝนเล็กน้อย;   = ฝนปานกลาง;   = ฝนหนัก;  = มีเมฆปกคลุมเล็กน้อย

เกณฑ์ปริมาณฝน (กรมอุตุนิยมวิทยา, <http://www.tmd.go.th/info/info.php?FileID=29>)

1. ฝนเล็กน้อย (Light Rain) ฝนตกมีปริมาณตั้งแต่ 0.1 มิลลิเมตร ถึง 10.0 มิลลิเมตร
2. ฝนปานกลาง (Moderate Rain) ฝนตกมีปริมาณตั้งแต่ 10.1 มิลลิเมตร ถึง 35.0 มิลลิเมตร
3. ฝนหนัก (Heavy Rain) ฝนตกมีปริมาณตั้งแต่ 35.1 มิลลิเมตร ถึง 90.0 มิลลิเมตร
4. ฝนหนักมาก (Very Heavy Rain) ฝนตกมีปริมาณตั้งแต่ 90.1 มิลลิเมตร ขึ้นไป