

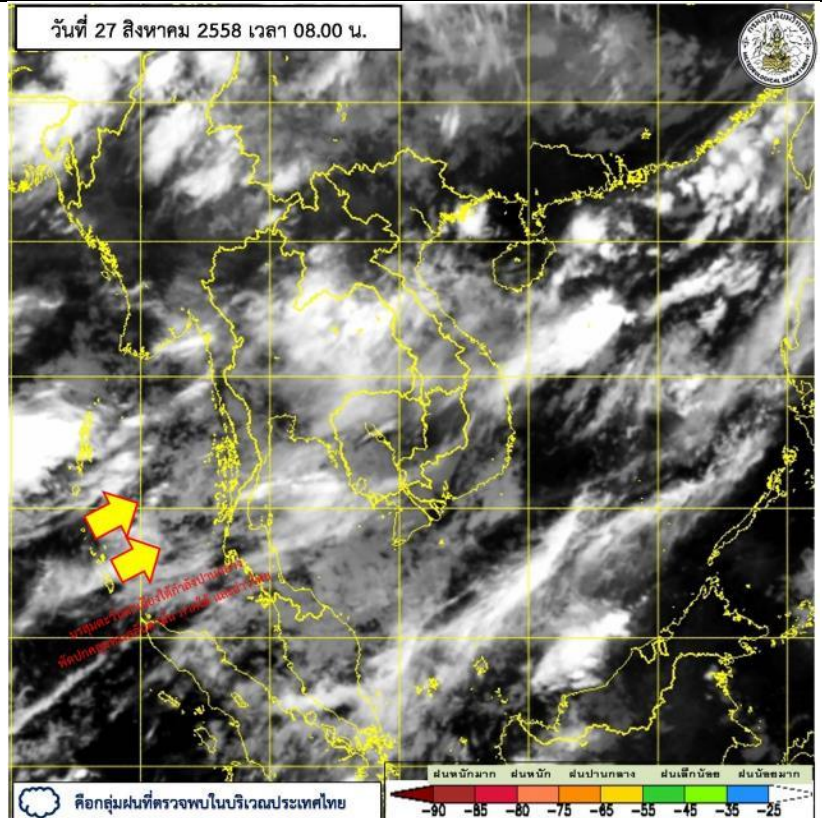


1. ลักษณะอากาศทั่วไป

ร่องมรสุมได้เลื่อนไปพาดผ่านประเทศพม่า ตอนบนของภาคเหนือ และประเทศลาวตอนบน เข้าสู่หย่อมความกดอากาศต่ำบริเวณอ่าวตังเกี๋ย ในขณะที่มรสุมตะวันตกเฉียงใต้ที่พัดปกคลุมทะเลอันดามัน ประเทศไทย และอ่าวไทยมีกำลังอ่อนลง

ลักษณะเช่นนี้ทำให้บริเวณประเทศไทยมีฝนลดลง เว้นแต่บริเวณภาคเหนือตอนบน และภาคตะวันออกเฉียงเหนือที่ยังคงมีฝนมากกว่าบริเวณอื่นๆ

ที่มา: <http://www.tmd.go.th/thailand.php>



ที่มา: <http://www.satda.tmd.go.th/>

2. สถานการณ์น้ำ

2.1 นิคมฯในลุ่มน้ำเจ้าพระยาและลุ่มน้ำป่าสัก

การเฝ้าระวัง (อ้างอิงจากเว็บไซต์สถาบันสารสนเทศทรัพยากรน้ำและการเกษตร (องค์การมหาชน) :

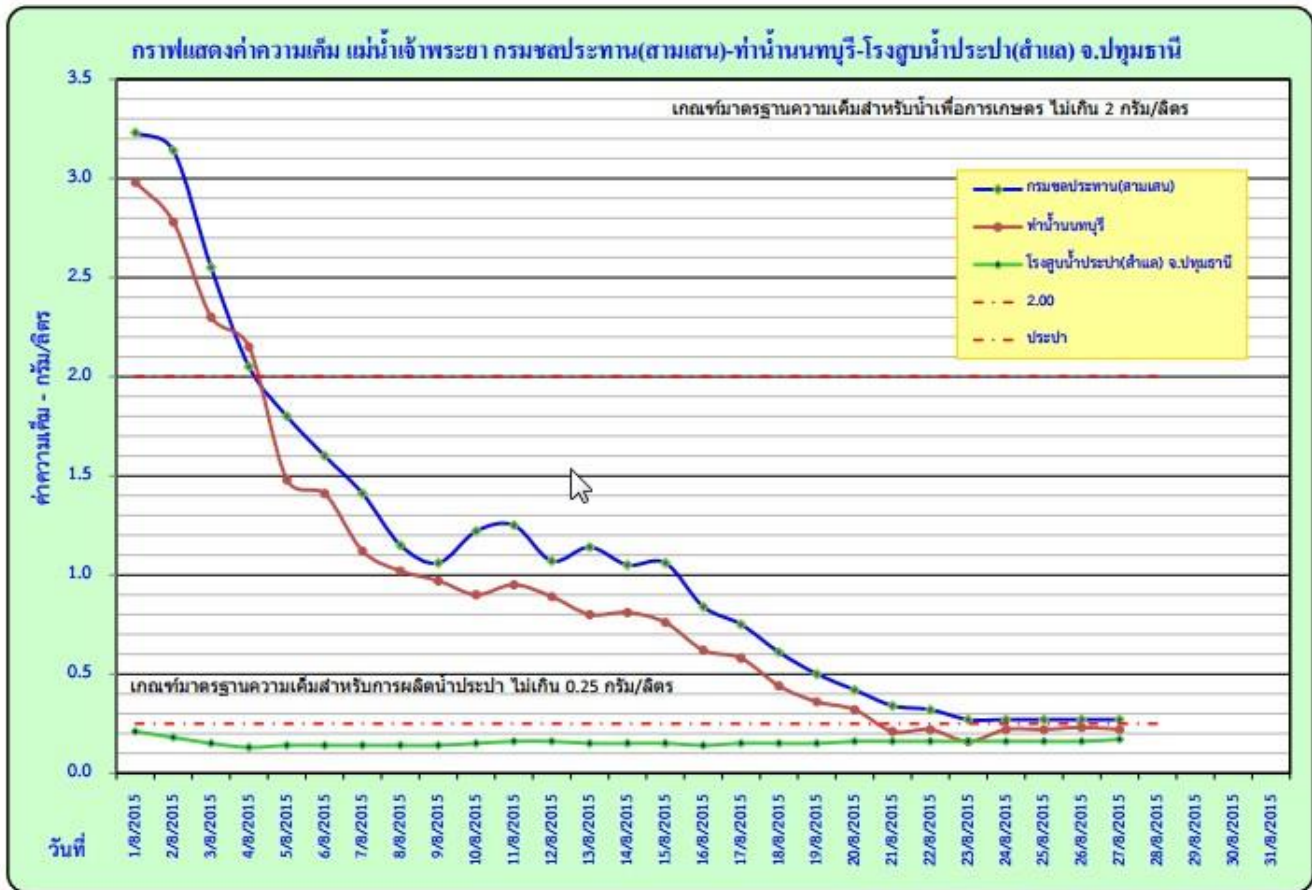
http://www.thaiwater.net/wl_summary.php

นิคมฯ	อ้างอิงสถานีน้ำชื่อ	วันที่	เวลา	น้ำลึก (ม.)	ระดับน้ำ (ม.รทก.)	เทียบความจุลำน้ำ(%)	ฝนเมื่อวานนี้ (มม.)	ฝนวันนี้ (มม.)	สถานการณ์น้ำ	สถานะ
บางปะอิน/บ้านหว้า (ลุ่มน้ำเจ้าพระยา)	บางปะอิน ต.ชนอนหลวง อ.บางปะอิน จ.อยุธยา	24 สิงหาคม 2558	9:00:00	4.58	0.37	63.72	0.4	0	ปกติ	เพิ่มขึ้น
หนองแค (ลุ่มน้ำป่าสัก)	วังม่วง ต.แสลงพัน อ.วังม่วง จ.สระบุรี	14 สิงหาคม 2558	9:00:00	1.46	11.02	12.57	0	0	น้ำน้อย	ทรงตัว

2.2 นิคมฯในพื้นที่กรุงเทพฯ และปริมณฑล

ที่บริเวณโรงสูบน้ำประปา (ลำแล) จ.ปทุมธานี มีค่าความเค็มอยู่ในเกณฑ์มาตรฐานสำหรับการผลิตน้ำประปา (ไม่เกิน 0.25 กรัม/ลิตร)

ที่มา <http://water.rid.go.th/hwm/swq/sediment/SAL-WQ/hyd-sall.pdf>



ในวันที่ 25 ส.ค. 2558 มีการระบายน้ำจากเขื่อนเจ้าพระยาคงที่จากเมื่อวันที่ 27 ส.ค. 58 (75 ลบ.ม./วินาที)

ที่มา <http://water.rid.go.th/hwm/swq/sediment/>



2.3 นิคมอุตสาหกรรมในพื้นที่ชายฝั่งทะเลตะวันออก

ระดับน้ำในอ่างเก็บน้ำดอกกราย อยู่ในเกณฑ์ปกติ

ระดับน้ำในอ่างเก็บน้ำหนองปลาไหล อยู่ในเกณฑ์ปกติ

ระดับน้ำในอ่างเก็บน้ำคลองใหญ่ อยู่ในเกณฑ์ปกติ

รายชื่อ	ฝน 26 ต.ค. 58	ระดับน้ำ (ม.รทก.)		ระดับน้ำ (ม.รทก.)		เปอร์เซ็นต์ เพิ่มขึ้น ลดลง จากเมื่อวัน เมื่อ	ปริมาณน้ำ			น้ำผ่าน		ปริมาณน้ำ ไหลลงอ่าง (ล้าน ลบ.ม.)	ระเหย รั่วซึม (ล้าน ลบ.ม.)		
		เก็บกัก (ม.รทก.)	ความจุ (ล้าน ลบ.ม.)	ประจำวัน (ม.รทก.)	ปริมาณน้ำ (ล้าน ม.)		เกิดบน	Outlet (ม. ³ /วินาที)	น้ำสิ้น	Spillway (ม. ³ /วินาที)	ยกบานสูง (ม. ³ /วินาที)			Spillway	
อ่างเก็บน้ำ															
1 ดอกกราย	-	+52.60	71.400	+46.73	23.873	33.44%	ลดลง ↓	-0.04	-	-	-	-	-	0.0580	0.0259
2 หนองปลาไหล	-	+45.00	163.750	+39.27	62.196	37.98%	ลดลง ↓	-0.04	7.5%	3.2449	-	-	-	0.3915	0.0620
3 คลองใหญ่	-	+46.00	40.100	+42.33	10.968	27.35%	ลดลง ↓	-0.07	30.0%	5.7959	-	๑ใน spillway ใช้งาน 50%	-	0.0792	0.0230
ลุ่มน้ำคลองใหญ่			275.250		97.038	35.25%				9.0407				0.5287	0.1110
4 ประแสร์	5.20	+35.00	248.000	+32.68	166.300	67.06%	เพิ่มขึ้น →	.00	0.10	3.8000	-	๑ใน spillway ใช้งาน 50%	-	0.5800	0.0259
5 คลองระลอก	-	+33.50	19.650	+30.86	9.856	50.16%	เพิ่มขึ้น →	.00	0%	-	-	-	-	-	0.0123
ลุ่มน้ำประแสร์			267.650		176.156	65.82%				3.8000				0.5800	0.0382
รวม			542.900		273.194	50.32%				12.8407				1.1087	0.1492

หมายเหตุ อ่างคลองใหญ่ เสริม Spillway .50 ม.

กรุณาตรวจสอบความถูกต้อง ก่อนนำไปใช้งาน

วิกฤต

ฉุกเฉิน

เฝ้าระวัง

ปกติ

<20.00%
>110.00%

20.1-30.00%
104.01%-110.00.%

30.01-35.00%
95.01-104.00%

35.01-95.00%

ที่มา: <https://www.facebook.com/rid.water>

3. เรดาร์ตรวจอากาศ กทม.

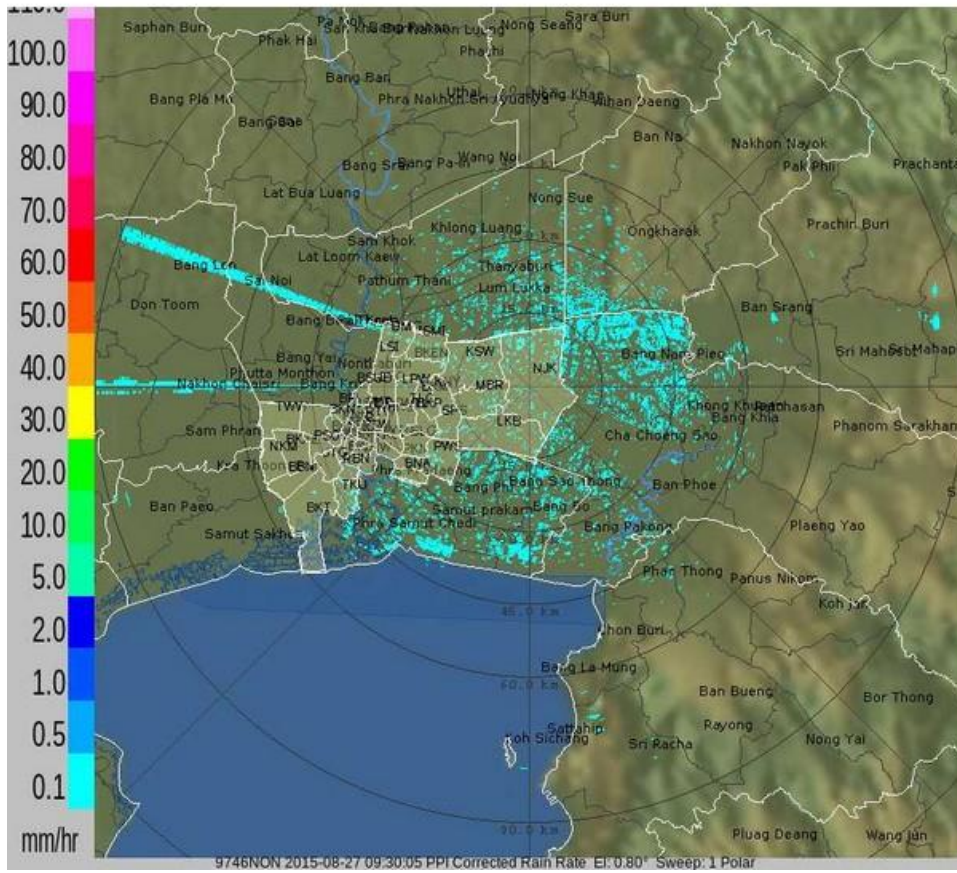
วันที่ 27 สิงหาคม 2558 เวลา 09.30 น. ระบบเว็บไซต์เรดาร์กรุงเทพมหานครเริ่มเปิดให้บริการ

สถานี Radar หนองจอก ตรวจวัดในรัศมี 90 กิโลเมตร

<< [ข้อมูลการแก้ไข](#)

[09.00 น. กรุงเทพมหานครและปริมณฑลไม่พบกลุ่มฝน 1 ลูกเทวมิที่สำนักงานระบายน้ำ 31.0 องศาเซลเซียส 27 ส.ค. 2558] ...

[เว็บไซต์หนองจอก](#) [ภาพเรดาร์แบบเคลื่อนไหว](#) [ภาพถ่ายเรียลไทม์](#) [Filtered Radar](#) [ทิศทางลม](#) [ฝนสะสม 3 ชั่วโมง](#) [เรดาร์หน่วย](#)



ที่มา <http://dds.bangkok.go.th/Radar/index.php>, <http://203.155.220.231/Radar/index.php>

4.สรุปสถานการณ์แต่ละนิคมอุตสาหกรรม (จากการรายงานผ่าน line ประจำวันที่ 24 สิงหาคม 2558)

ลำดับที่	นิคมฯ	ฝนตกในพื้นที่
1	สมุทรสาคร*	
2	บางปู*	
3	เกตเวย์*	
4	ลาดกระบัง*	
5	บางพลี*	
6	บางชัน*	
7	สินสาคร*	
8	บางปะอิน	
9	บ้านหว้า*	
10	ภาคเหนือ	

ลำดับที่	นิคมฯ	ฝนตกในพื้นที่
11	ทีเอฟดี*	
12	พื้นที่นิคมฯ มาบตาพุด*	
13	ท่าเรือฯ มาบตาพุด*	
14	สหรัตนนคร (มีฝนตกหนักช่วง 15.20)	
15	อมตะซิตี้	
16	อีสเทิร์นซีบอร์ด*	
17	เวลโกรว์*	
18	แหลมฉบัง*	
19	ปิ่นทอง 1,2,3*	
20	อมตะนคร	รอรายงาน

หมายเหตุ  = ไม่มีฝน;  = ฝนเล็กน้อย;   = ฝนปานกลาง;   = ฝนหนัก;  = มีเมฆปกคลุมเล็กน้อย