



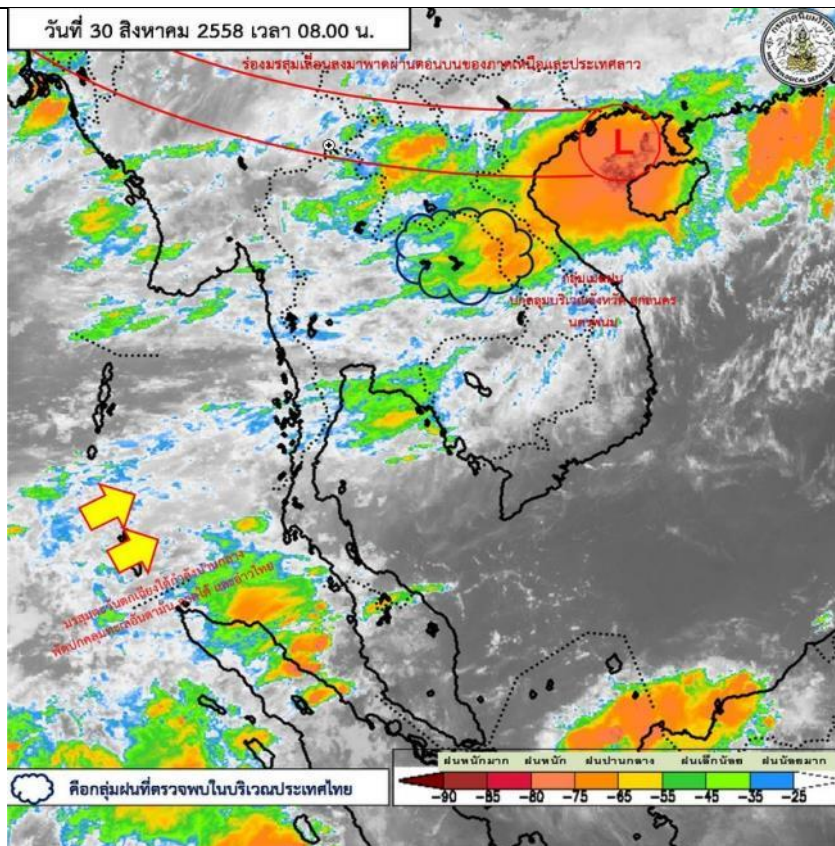
การนิคมอุตสาหกรรมแห่งประเทศไทย
(กนอ.)

สรุปสถานการณ์ของการนิคมอุตสาหกรรมแห่งประเทศไทย (กนอ.)
ณ วันที่ 30 สิงหาคม 2558

1. ลักษณะอากาศทั่วไป

ร่องมรสุมเลื่อนลงมาพาดผ่านตอนบนของภาคเหนือและประเทศลาว ประกอบกับมรสุมตะวันตกเฉียงใต้กำลังปานกลางพัดปกคลุมทะเลอันดามันตอนบน ภาคใต้ และอ่าวไทย ลักษณะเช่นนี้ทำให้ประเทศไทยมีฝนเพิ่มขึ้น และมีฝนตกหนักบางแห่ง บริเวณภาคตะวันออกเฉียงเหนือ และภาคตะวันออก ขอให้ประชาชนบริเวณดังกล่าว ระวังอันตรายจากฝนตกหนักในระยะนี้ไว้ด้วย สำหรับกรุงเทพฯ และปริมณฑล มีเมฆเป็นส่วนมาก กับมีฝนฟ้าคะนองกระจาย ร้อยละ 60 ของพื้นที่ อุณหภูมิต่ำสุด 25-27 องศาเซลเซียส อุณหภูมิสูงสุด 33-36 องศาเซลเซียส ลมตะวันตกเฉียงใต้ ความเร็ว 15-30 กม./ชม.

ที่มา: <http://www.tmd.go.th/thailand.php>



ที่มา: <http://www.satda.tmd.go.th/>

2. สถานการณ์น้ำ

2.1 นิคมฯ ในลุ่มน้ำเจ้าพระยาและลุ่มน้ำป่าสัก

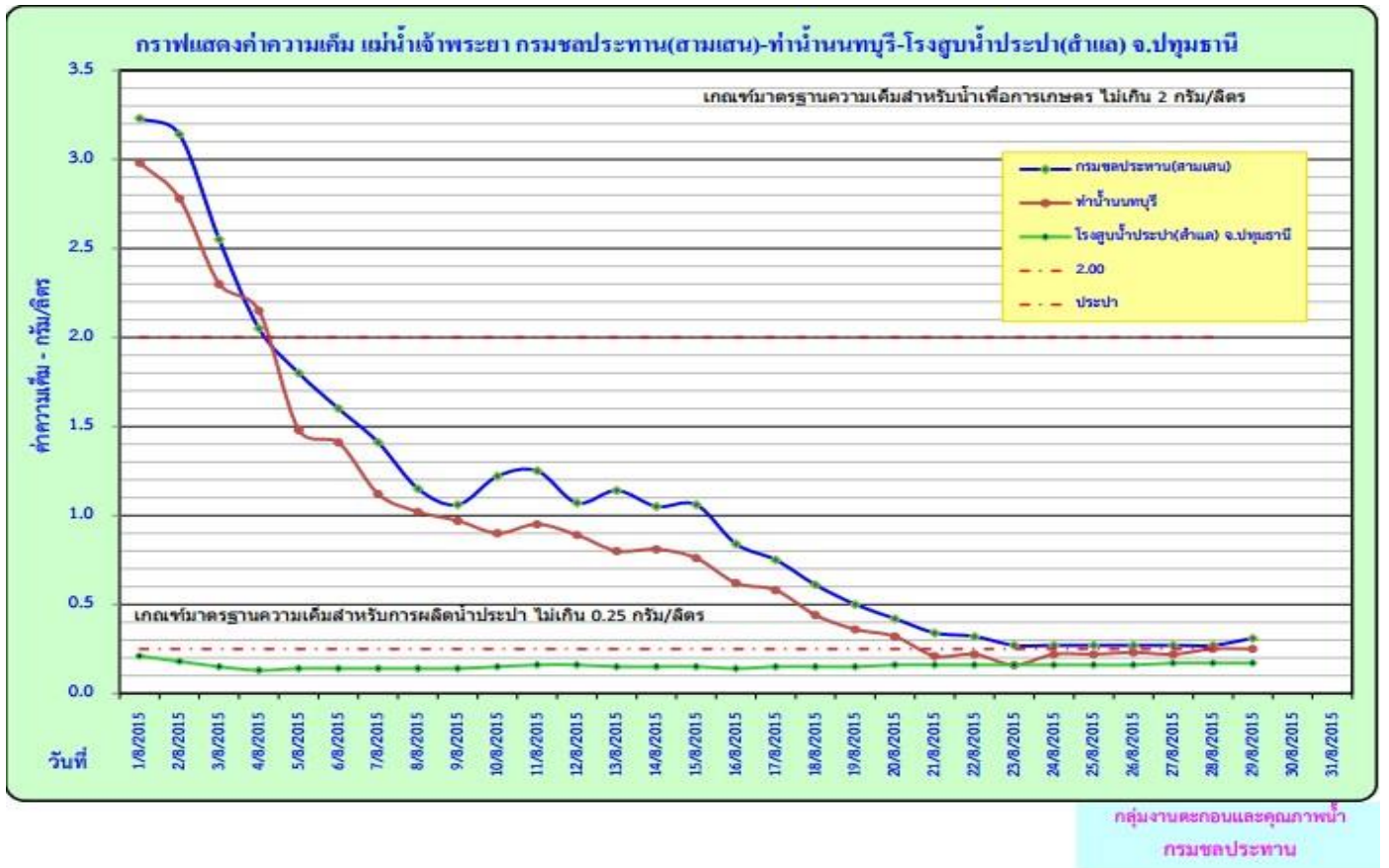
การเฝ้าระวัง (อ้างอิงจากเว็บไซต์สถาบันสารสนเทศทรัพยากรน้ำและการเกษตร (องค์การมหาชน) :

http://www.thaiwater.net/wl_summary.php

นิคมฯ	อ้างอิงสถานี น้ำชื่อ	วันที่	เวลา	น้ำลึก (ม.)	ระดับน้ำ (ม.รทก.)	เทียบความจุ ลำน้ำ(%)	ฝนเมื่อวานนี้ (มม.)	ฝนวันนี้ (มม.)	สถาน การณ์น้ำ	สถานะ
บางปะอิน/ บ้านหว้า (ลุ่มน้ำ เจ้าพระยา)	บางปะอิน ต.ชนอนหลวง อ.บางปะอิน จ.อยุธยา	30 สิงหาคม 2558	08:20:00	5.13	0.92	71.37	1.8	0	น้ำมาก	ลดลง
หนองแค (ลุ่มน้ำป่าสัก)	วังม่วง ต.แสลงพัน อ.วังม่วง จ.สระบุรี	30 สิงหาคม 2558	08:20:00	1.42	10.98	12.23	0	0	น้ำน้อย	ทรงตัว

2.2 นิคมฯในพื้นที่กรุงเทพฯ และปริมณฑล

ที่บริเวณโรงสูบน้ำประปา (ลำเล) จ.ปทุมธานี มีค่าความเค็มอยู่ในเกณฑ์มาตรฐานสำหรับการผลิตน้ำประปา (ไม่เกิน 0.25 กรัม/ลิตร) ที่มา <http://water.rid.go.th/hwm/swq/sediment/SAL-WO/hyd-sall.pdf>



ในวันที่ 29 ส.ค. 2558 มีการระบายน้ำจากเขื่อนเจ้าพระยาคงที่จากเมื่อวันที่ 28 ส.ค. 58 (75 ลบ.ม./วินาที)

ที่มา <http://water.rid.go.th/hwm/swq/sediment/>

หมายเหตุ : ยังไม่มีการอัปเดตข้อมูลของวันที่ 30 ส.ค. 2558



รายงานสถานการณ์ค่าความเค็มแม่น้ำเจ้าพระยา 29 สิงหาคม 2558 / เวลา 8:00 น./

สถานี : กรมชลประทานสามเสน – ทำนายนทบุรี - สถานีสูบน้ำประปาสำแล

ปริมาณน้ำที่ระบายออกจากเขื่อนเจ้าพระยา 75 ลบ.ม./วินาที



2.3 นิคมอุตสาหกรรมในพื้นที่ชายฝั่งทะเลตะวันออก

- ระดับน้ำในอ่างเก็บน้ำดอกกราย อยู่ในเกณฑ์เฝ้าระวัง
- ระดับน้ำในอ่างเก็บน้ำหนองปลาไหล อยู่ในเกณฑ์ปกติ
- ระดับน้ำในอ่างเก็บน้ำคลองใหญ่ อยู่ในเกณฑ์ฉุกเฉิน

โครงการชลประทานระยองของ รายงานสภาพน้ำ ประจำวันที่ อาทิตย์ 30 สิงหาคม 2558

รายชื่อ	ฝน 29 ส.ค. 58	ระดับน้ำ (ม.รทก.)		เปอร์เซ็นต์	เพิ่มขึ้น/ลดลง จากเมื่อวาน	เมตร	ปริมาณน้ำ				น้ำผ่าน		ปริมาณน้ำ ไหลลงอ่าง (ล้าน ลบ.ม.)	ระเหย จั่วซึม (ล้าน ลบ.ม.)	
		เก็บกัก (ม.รทก.)	ความจุ (ล้าน ลบ.ม.)				ประจำวัน (ม.รทก.)	ปริมาณน้ำ (ล้าน ม.³)	เปิดบาน (ม.³/วินาที)	Outlet (ม.³/วินาที)	น้ำสิ้น Spillway (ม.³/วินาที)	ยกบานสูง Spillway (ม.³/วินาที)			
อ่างเก็บน้ำ															
1 ดอกกราย	-	+52.60	71.400	+46.71	23.763	33.28%	เพิ่ม ↗ .00	-	-	-	-	-	-	0.2778	0.0257
2 หนองปลาไหล	-	+45.00	163.750	+39.25	61.926	37.82%	เพิ่ม ↗ .04	5.0%	2.2448	-	-	-	-	1.3521	0.0611
3 คลองใหญ่	-	+46.00	40.100	+42.10	9.904	24.70%	ลดลง ↘ -.08	30.0%	5.6501	-	เสริม spillway ชั่วคราว 50 ม.	-	-	0.1791	0.0213
ลุ่มน้ำคลองใหญ่			275.250		95.593	34.73%			7.8948					1.8090	0.1081
4 ประแสร์	-	+35.00	248.000	+32.65	165.600	66.77%	ลดลง ↘ -.01	0.10	3.8000	-	เสริม spillway ชั่วคราว 50 ม.	-	-	0.2300	0.0257
5 คลองระลอก	-	+33.50	19.650	+30.70	10.220	52.01%	เพิ่ม ↗ .05	0%	-	-	-	-	-	0.1300	0.0125
ลุ่มน้ำประแสร์			267.650		175.820	65.69%			3.8000					0.3600	0.0382
รวม			542.900		271.413	49.99%			11.6948					2.1690	0.1463

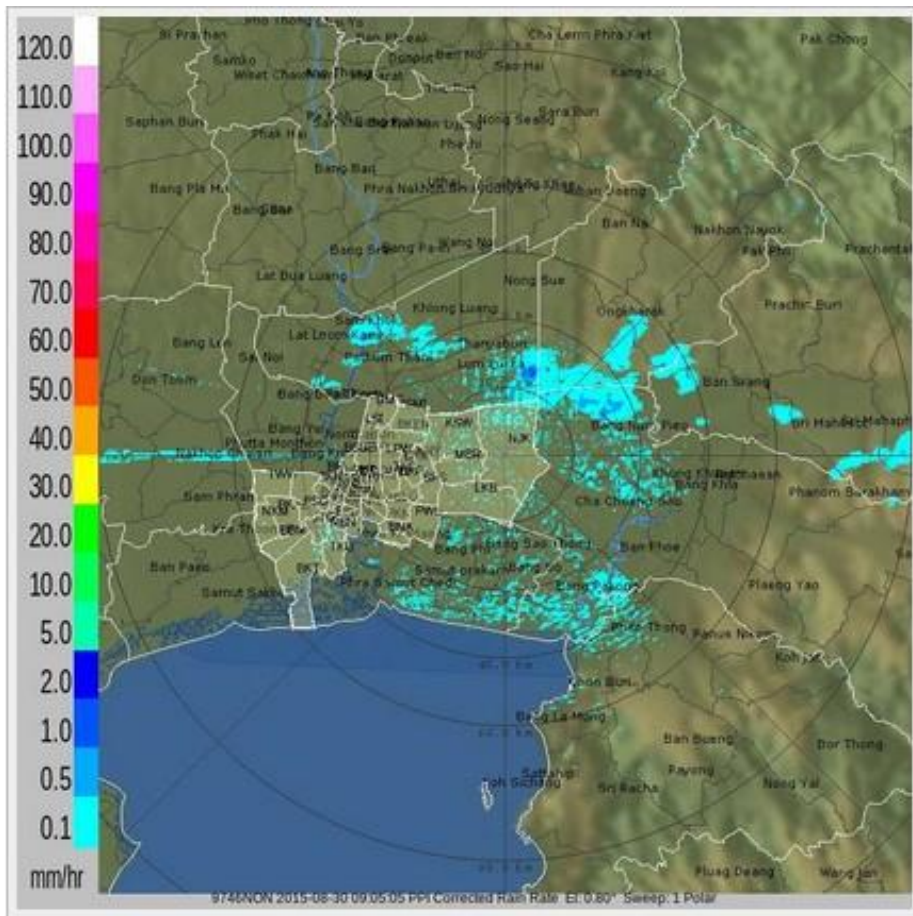
หมายเหตุ อ่างคลองใหญ่ เสริม Spillway .50 ม.
กรุณาตรวจสอบความถูกต้อง ก่อนนำไปใช้งาน

วิกฤต	ฉุกเฉิน	เฝ้าระวัง	ปกติ
<20.00% >110.00%	20.1-30.00% 104.01%-110.00.0%	30.01-35.00% 95.01-104.00%	35.01-95.00%

ที่มา: <https://www.facebook.com/rid.water>

3. เรดาร์ตรวจอากาศ กทม.

วันที่ 30 สิงหาคม 2558 เวลา 09.00 น. กรุงเทพมหานครและปริมณฑลไม่พบกลุ่มฝน








ที่มา <http://dds.bangkok.go.th/Radar/index.php>, <http://203.155.220.231/Radar/index.php>

4.สรุปสถานการณ์แต่ละนิคมอุตสาหกรรม (จากการรายงานผ่าน line ประจำวันที่ 30 สิงหาคม 2558)

ลำดับที่	นิคมฯ	ฝนตกในพื้นที่
1	สมุทรสาคร	
2	เกตเวย์	
3	ลาดกระบัง	
4	บางพลี	
5	บางชัน	
6	สินสาคร	
7	บ้านหว้า	
8	ภาคเหนือ	
9	อมตะนคร	

ลำดับที่	นิคมฯ	ฝนตกในพื้นที่
10	ทีเอพี	
11	พื้นที่นิคมฯ มาบตาพุด	
12	สหรัตนนคร	
13	อมตะซิตี้	
14	อีสเทิร์นซีบอร์ด (ระยอง)	
15	เวลโกรว์	
16	แหลมฉบัง	
17	ปิ่นทอง 1	
18	ปิ่นทอง 2,3	

หมายเหตุ  = ไม่มีฝน;  = ฝนเล็กน้อย;  = ฝนปานกลาง;  = ฝนหนัก;  = มีเมฆเยาะ