



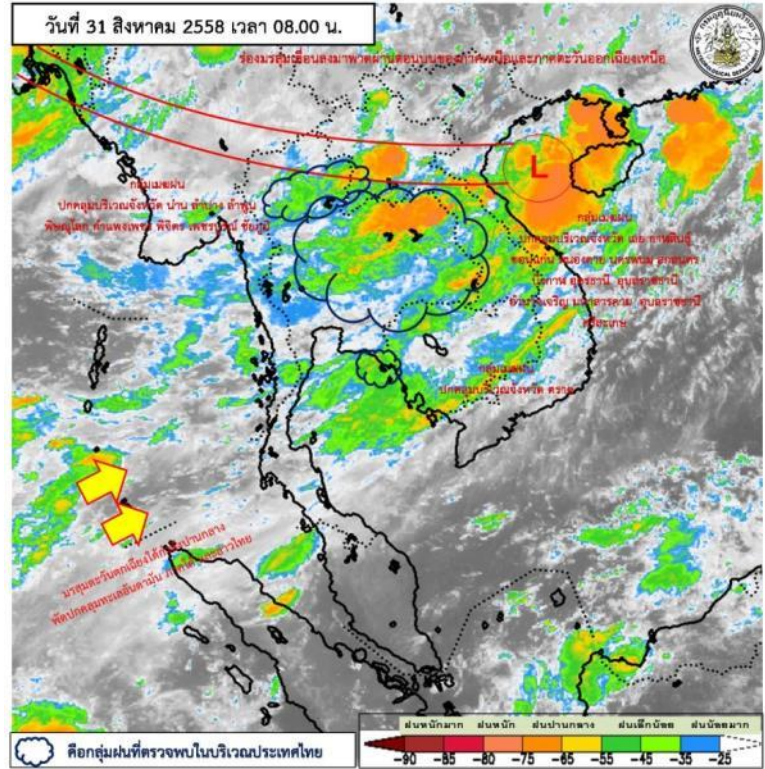
การนิคมอุตสาหกรรมแห่งประเทศไทย
(กนอ.)

สรุปสถานการณ์ของการนิคมอุตสาหกรรมแห่งประเทศไทย (กนอ.)
ณ วันที่ 31 สิงหาคม 2558

1. ลักษณะอากาศทั่วไป

ร่องมรสุมเลื่อนลงมาพาดผ่านตอนบนของภาคเหนือ และภาคตะวันออกเฉียงเหนือ เข้าสู่หย่อมความกดอากาศต่ำ บริเวณอ่าวตังเกี๋ย ประกอบกับมรสุมตะวันตกเฉียงใต้ กำลังปานกลางพัดปกคลุมทะเลอันดามัน ประเทศไทย และอ่าวไทย ลักษณะเช่นนี้ทำให้บริเวณประเทศไทยตอนบน มีฝนเพิ่มขึ้น และมีฝนตกหนักบางแห่ง บริเวณภาคเหนือ ภาคตะวันออกเฉียงเหนือ และภาคตะวันออก ขอให้ประชาชนบริเวณดังกล่าวระวังอันตรายจากฝนตกหนักในระยะนี้ไว้ด้วย

ที่มา: <http://www.tmd.go.th/thailand.php>



ที่มา: <http://www.satda.tmd.go.th/>

2. สถานการณ์น้ำ

2.1 นิคมฯในลุ่มน้ำเจ้าพระยาและลุ่มน้ำป่าสัก

การเฝ้าระวัง (อ้างอิงจากเว็บไซต์สถาบันสารสนเทศทรัพยากรน้ำและการเกษตร (องค์การมหาชน) :

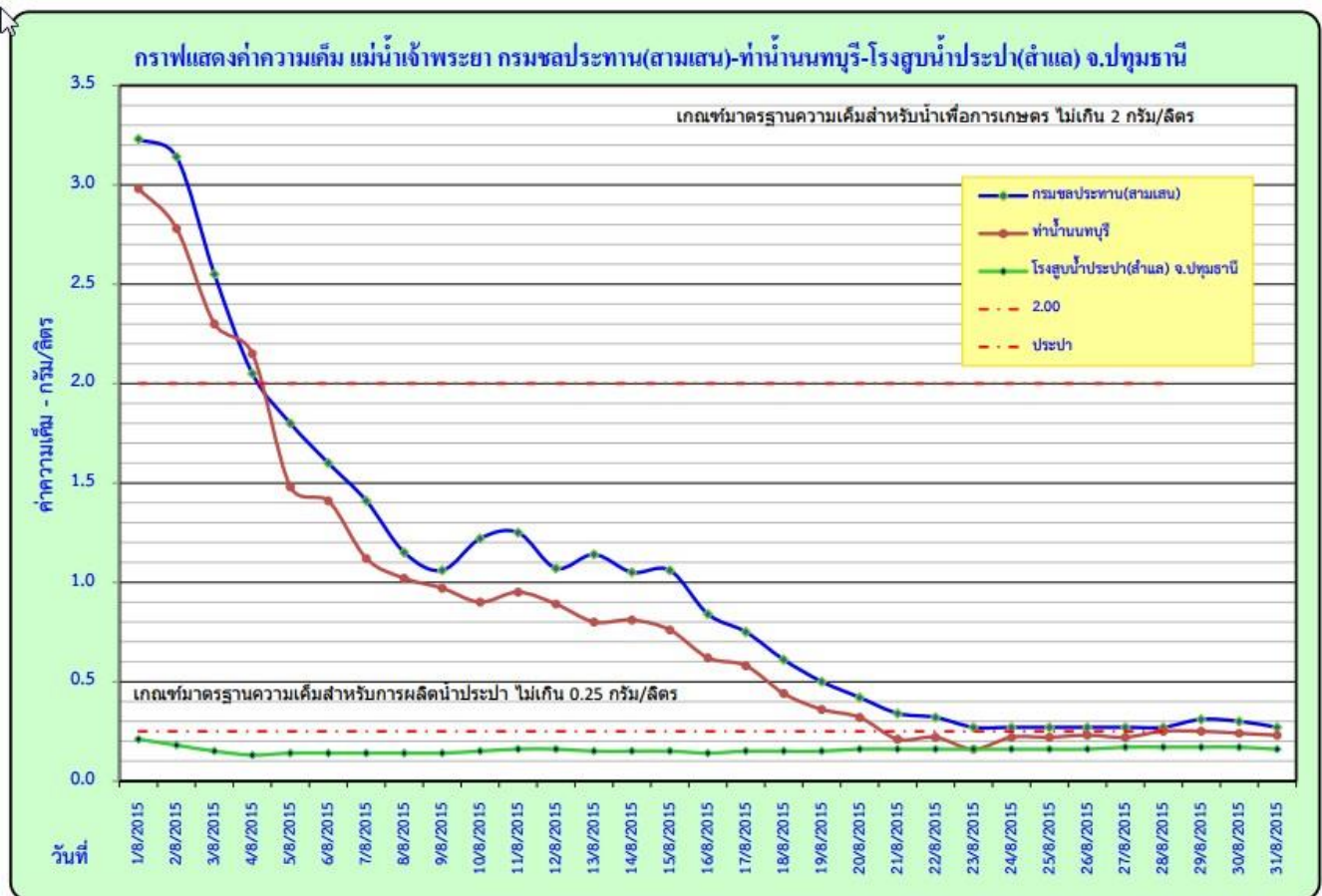
http://www.thaiwater.net/wl_summary.php

นิคมฯ	อ้างอิงสถานี น้ำชื่อ	วันที่	เวลา	น้ำลึก (ม.)	ระดับน้ำ (ม.รทก.)	เทียบความจุ ลำน้ำ(%)	ฝนเมื่อวานนี้ (มม.)	ฝนวันนี้ (มม.)	สถาน การณ์น้ำ	สถานะ
บางปะอิน/ บ้านหว้า (ลุ่มน้ำ เจ้าพระยา)	บางปะอิน ต.ขนอนหลวง อ.บางปะอิน จ.อยุธยา	31 สิงหาคม 2558	08:40:00	5.15	0.94	71.65	5	0	น้ำมาก	เพิ่มขึ้น
หนองแค (ลุ่มน้ำป่าสัก)	วังม่วง ต.แสงพัน อ.วังม่วง จ.สระบุรี	31 สิงหาคม 2558	08:40:00	1.42	10.98	12.23	0	0	น้ำน้อย	ทรงตัว

2.2 นิคมฯในพื้นที่กรุงเทพฯ และปริมณฑล

ที่บริเวณโรงสูบน้ำประปา (ลำแล) จ.ปทุมธานี(สีเขียวย) ยังมีค่าความเค็มคงที่อยู่ที่ในเกณฑ์มาตรฐานสำหรับการผลิตน้ำประปา

(ไม่เกิน 0.25 กรัม/ลิตร) ที่มา <http://water.rid.go.th/hwm/swq/sediment/SAL-WQ/hyd-sall.pdf>



ในวันที่ 31 ส.ค. 2558 มีการระบายน้ำจากเขื่อนเจ้าพระยาคงที่เท่ากับจากเมื่อวันที่ 28 ส.ค. 58 (75 ลบ.ม./วินาที)

ที่มา <http://water.rid.go.th/hwm/swq/sediment/>



2.3 นิคมอุตสาหกรรมในพื้นที่ชายฝั่งทะเลตะวันออก

- ระดับน้ำในอ่างเก็บน้ำดอกกราย อยู่ในเกณฑ์เฝ้าระวัง
- ระดับน้ำในอ่างเก็บน้ำหนองปลาไหล อยู่ในเกณฑ์ปกติ
- ระดับน้ำในอ่างเก็บน้ำคลองใหญ่ อยู่ในเกณฑ์ฉุกเฉิน



โครงการชลประทานระยอง

รายงานสภาพน้ำ ประจำวันที่ **จันทร์ 31 สิงหาคม 2558**



รายชื่อ	ฝน 30 ต.ค. - 30 ส.ค.	ระดับน้ำ (ม.รทก.)		ระดับน้ำ (ม.รทก.)		เปอร์เซ็นต์ เพิ่ม/ลดลง จากเมื่อวาน	เมตร	ปริมาณน้ำ				น้ำผ่าน		ปริมาณน้ำ ไหลลงอ่าง (ล้าน ลบ.ม.)	ระเหย ร่วม (ล้าน ลบ.ม.)	
		เก็บกัก (ม.รทก.)	ความจุ (ล้าน ลบ.ม.)	ประจำวัน (ม.รทก.)	ปริมาณน้ำ (ล้าน ม.)			เปิดบาน	Outlet (ม. ³ /วินาที)	น้ำดื่ม	Spillway (ม. ³ /วินาที)	สถานีสูบน้ำ (ม. ³ /วินาที)	Spillway (ม. ³ /วินาที)			
อ่างเก็บน้ำ																
1 ดอกกรวย	-	+52.60	71.400	+46.69	23.654	33.13%	ลดลง ↓	-0.02	-	-	-	-	-	-	0.1528	0.0257
2 หนองปลาไหล	-	+45.00	163.750	+37.23	61.655	37.65%	ลดลง ↓	-0.02	5.0%	2.2430	-	-	-	-	0.5614	0.0615
3 คลองใหญ่	-	+46.00	40.100	+42.04	9.641	24.04%	ลดลง ↓	-0.06	20.0%	3.9766	-	ระดับ spillway ใช้งาน 50 ม.	-	-	0.1341	0.0207
สูบน้ำคลองใหญ่			275.250		94.951	34.50%				6.2196		-			0.8484	0.1079
4 ประแสร์	-	+35.00	248.000	+32.64	165.600	66.77%	เพิ่มขึ้น →	.00	0.10	3.8000	-	ระดับ spillway ใช้งาน 50 ม.	-	-	0.5800	0.0257
5 คลองระลอก	-	+33.50	19.650	+30.80	10.480	53.33%	เพิ่มขึ้น ↑	.10	0%	-	-	-	-	-	0.2600	0.0125
สูบน้ำประแสร์			267.650		176.080	65.79%				3.8000		-			0.8400	0.0382
รวม			542.900		271.031	49.92%				10.0196		-			1.6884	0.1461

หมายเหตุ อ่างคลองใหญ่ เสริม Spillway .50 ม.

กรุณาตรวจสอบความถูกต้อง ก่อนนำไปใช้งาน

วิกฤต

<20.00%
>110.00%

ฉุกเฉิน

20.1-30.00%
104.01%-110.00.%

เฝ้าระวัง

30.01-35.00%
95.01-104.00%

ปกติ

35.01-95.00%

ที่มา: <https://www.facebook.com/rid.water>

3. เสดาร์ตรวจอากาศ กทม.

วันที่ 31 สิงหาคม 2558 เวลา 09.00 น. กรุงเทพมหานครและปริมณฑลไม่พบกลุ่มฝน

09.00 น. พื้นที่ กทม. มีฝนเป็นละอองบางพื้นที่ 1 ลูกเหวมีที่สำนักการระบายน้ำ 31.0 องศาเซลเซียส 31 ส.ค. 2558] ...

[เรดาร์หนองจอก] [ภาพเรดาร์แบบเคลื่อนไหว] [ภาพละเอียดสูง] [Filtered Radar] [ทิศทางลม] [ฝนสะสม 3 ชั่วโมง] [เรดาร์หม











ที่มา <http://dds.bangkok.go.th/Radar/index.php> (เว็บไซต์เดิม)
<http://203.155.220.231/Radar/index.php>

4.สรุปสถานการณ์แต่ละนิคมอุตสาหกรรม (จากการรายงานผ่าน line ประจำวันที่ 31 สิงหาคม 2558)

ลำดับที่	นิคมฯ	ฝนตกในพื้นที่
1	สมุทรสาคร (สนส.)	
2	เกตเวย์ (สน.กว.)	
3	ลาดกระบัง (สนล.)	
4	บางพลี (สนบ.)	
5	บางชัน (สนช.)	
6	สินสาคร (สน.สค.)	
7	บ้านหว้า (สน.บว.)	
8	ภาคเหนือ (สนน.)	
9	อมตะนคร (สน.อน.)	
10	ทีเอพีดี (สน.ทด.)	

ลำดับที่	นิคมฯ	ฝนตกในพื้นที่
11	พื้นที่นิคมฯ มาบตาพุด (สนพ.)	
12	ท่าเรือมาบตาพุด (สทร.)	
13	สหรัตนนคร (สน.สร.)	
14	อมตะซิตี้ (สน.อต.)	
15	อีสเทิร์นซีบอร์ด (ระยอง) (สน.อบ.)	
16	เวลโกรว์ (สน.วก.)	
17	แหลมฉบัง (สนฉ.)	
18	ปิ่นทอง 1,2,3 (สน.ปท. 1,2,3)	
19	บางปะอิน (สน.บอ.)	
20	บางปู (สบป.)	

หมายเหตุ  = ไม่มีฝน;  = ฝนเล็กน้อย;   = ฝนปานกลาง;   = ฝนหนัก;   = มีเมฆเยาะ