



การนิคมอุตสาหกรรมแห่งประเทศไทย  
(กนอ.)

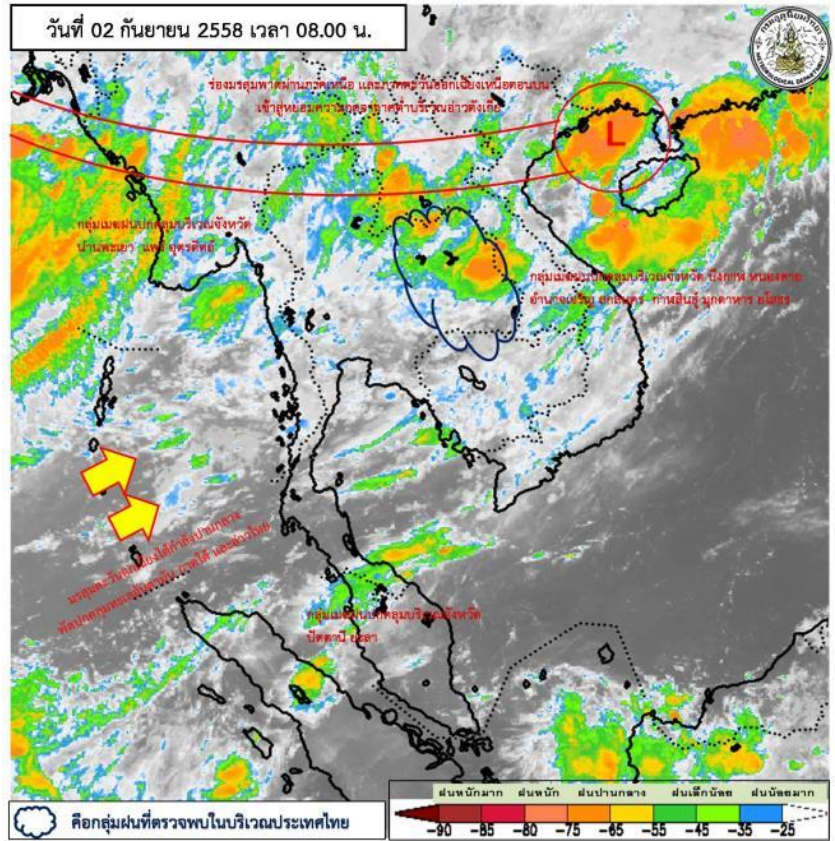
สรุปสถานการณ์ของการนิคมอุตสาหกรรมแห่งประเทศไทย (กนอ.)  
ณ วันที่ 2 กันยายน 2558

1. ลักษณะอากาศทั่วไป

ร่องมรสุมพาดผ่านภาคเหนือ และภาคตะวันออกเฉียงเหนือตอนบน เข้าสู่หย่อมความกดอากาศต่ำบริเวณอ่าวตังเกี๋ย ประกอบกับมรสุมตะวันตกเฉียงใต้กำลังปานกลางพัดปกคลุมทะเลอันดามัน ประเทศไทย และอ่าวไทย ลักษณะเช่นนี้ทำให้บริเวณประเทศไทยตอนบนมีฝนอยู่ในเกณฑ์กระจายและมีฝนตกหนักบางแห่งบริเวณภาคเหนือ ภาคตะวันออกเฉียงเหนือ และภาคตะวันออก

ขอให้ประชาชนบริเวณดังกล่าวระวังอันตรายจากฝนตกหนักในระยะนี้ไว้ด้วย

ที่มา: <http://www.tmd.go.th/thailand.php>



ที่มา: <http://www.satda.tmd.go.th/>

2. สถานการณ์น้ำ

2.1 นิคมฯในกลุ่มน้ำเจ้าพระยาและกลุ่มน้ำป่าสัก

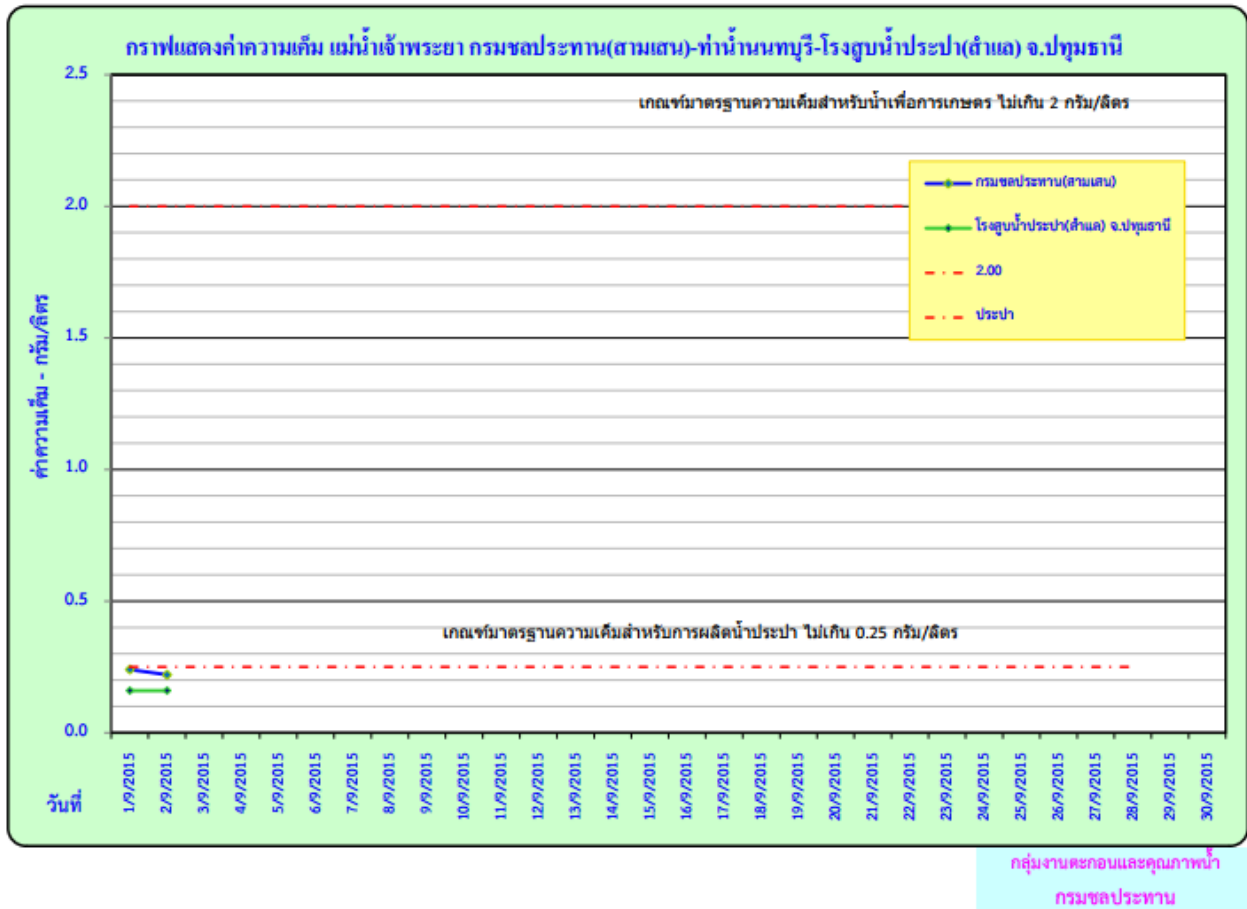
การเฝ้าระวัง (อ้างอิงจากเว็บไซต์สถาบันสารสนเทศทรัพยากรน้ำและการเกษตร (องค์การมหาชน) :

[http://www.thaiwater.net/wl\\_summary.php](http://www.thaiwater.net/wl_summary.php)

นิคมฯ	อ้างอิงสถานี น้ำชื่อ	วันที่	เวลา	น้ำลึก (ม.)	ระดับน้ำ (ม.รทก.)	เทียบความจุ ลำน้ำ(%)	ฝนเมื่อวานนี้ (มม.)	ฝนวันนี้ (มม.)	สถาน การณ์น้ำ	สถานะ
บางปะอิน/ บ้านหว้า (ลุ่มน้ำ เจ้าพระยา)	บางปะอิน ต.ขนอนหลวง อ.บางปะอิน จ.อยุธยา	2 กันยายน 2558	08:10:00	4.45	0.24	61.91	0.4	0	ปกติ	เพิ่มขึ้น
หนองแค (ลุ่มน้ำป่าสัก)	วังม่วง ต.แสลงพัน อ.วังม่วง จ.สระบุรี	2 กันยายน 2558	07:50:00	1.41	10.97	12.14	0	0	น้ำน้อย	ทรงตัว

2.2 นิคมฯในพื้นที่กรุงเทพฯ และปริมณฑล

ที่บริเวณโรงสูบน้ำประปา (ลำแด้) จ.ปทุมธานี มีค่าความเค็มอยู่ในเกณฑ์มาตรฐานสำหรับการผลิตน้ำประปา (ไม่เกิน 0.25 กรัม/ลิตร) ที่มา <http://water.rid.go.th/hwm/swq/sediment/SAL-WQ/hyd-sall.pdf>



ในวันที่ 2 ก.ย. 2558 มีการระบายน้ำจากเขื่อนเจ้าพระยาคงที่จากเมื่อวันที่ 1 ก.ย. 58 (75 ลบ.ม./วินาที)

ที่มา <http://water.rid.go.th/hwm/swq/sediment/>

หมายเหตุ :-



### 2.3 นิคมอุตสาหกรรมในพื้นที่ชายฝั่งทะเลตะวันออก

ระดับน้ำในอ่างเก็บน้ำดอกกราย อยู่ในเกณฑ์เฝ้าระวัง

ระดับน้ำในอ่างเก็บน้ำหนองปลาไหล อยู่ในเกณฑ์ปกติ

ระดับน้ำในอ่างเก็บน้ำคลองใหญ่ อยู่ในเกณฑ์ฉุกเฉิน

รายชื่อ	ฝน 1 ก.ย. 58	ระดับน้ำ (ม.รทก.)		เปอร์เซ็นต์ เพิ่มขึ้น ลดลง จากเมื่อวาน เมตร	ปริมาณน้ำ				น้ำผ่าน		ปริมาณน้ำ ไหลลงอ่าง (ล้าน ลบ.ม.)	ระเหย รั่วซึม (ล้าน ลบ.ม.)		
		เก็บกัก (ม.รทก.)	ความจุ (ล้าน ลบ.ม.)		ประจำวัน (ม.รทก.)	ปริมาณน้ำ (ล้าน ม.)	เปิดบาน (ม./วินาที)	Outlet (ม./วินาที)	น้ำดื่ม (ม./วินาที)	Spillway (ม./วินาที)			ยกบานสูง (ม./วินาที)	Spillway (ม./วินาที)
<b>อ่างเก็บน้ำ</b>														
1 ดอกกราย	-	+52.60	71.400	+46.60	23.166	32.45%	ลดลง ↓	-0.04	-	-	-	-	0.0549	0.0207
2 หนองปลาไหล	-	+45.00	163.750	+37.19	61.115	37.32%	ลดลง ↓	-0.02	5.0%	2.2395	-	-	0.5441	0.0611
3 คลองใหญ่	-	+46.00	40.100	+41.95	9.260	23.09%	ลดลง ↓	-0.06	10.0%	2.0557	-	เสริม spillway ใช้งาน 50 ม.	-	0.0163
<b>ลุ่มน้ำคลองใหญ่</b>			275.250		93.541	33.98%				4.2952	-	-	0.5990	0.0981
4 ประแสร์	-	+35.00	248.000	+32.64	164.900	66.49%	ลดลง ↓	-0.01	0.10	3.8000	-	เสริม spillway ใช้งาน 50 ม.	0.2100	0.0207
5 คลองระโอก	1.4	+33.50	19.650	+31.05	11.150	56.74%	เพิ่มขึ้น ↑	.15	0%	-	-	-	0.4100	0.0127
<b>ลุ่มน้ำประแสร์</b>			267.650		176.050	65.78%				3.8000	-	-	0.6200	0.0334
<b>รวม</b>			542.900		269.591	49.66%				8.0952	-	-	1.2190	0.1315

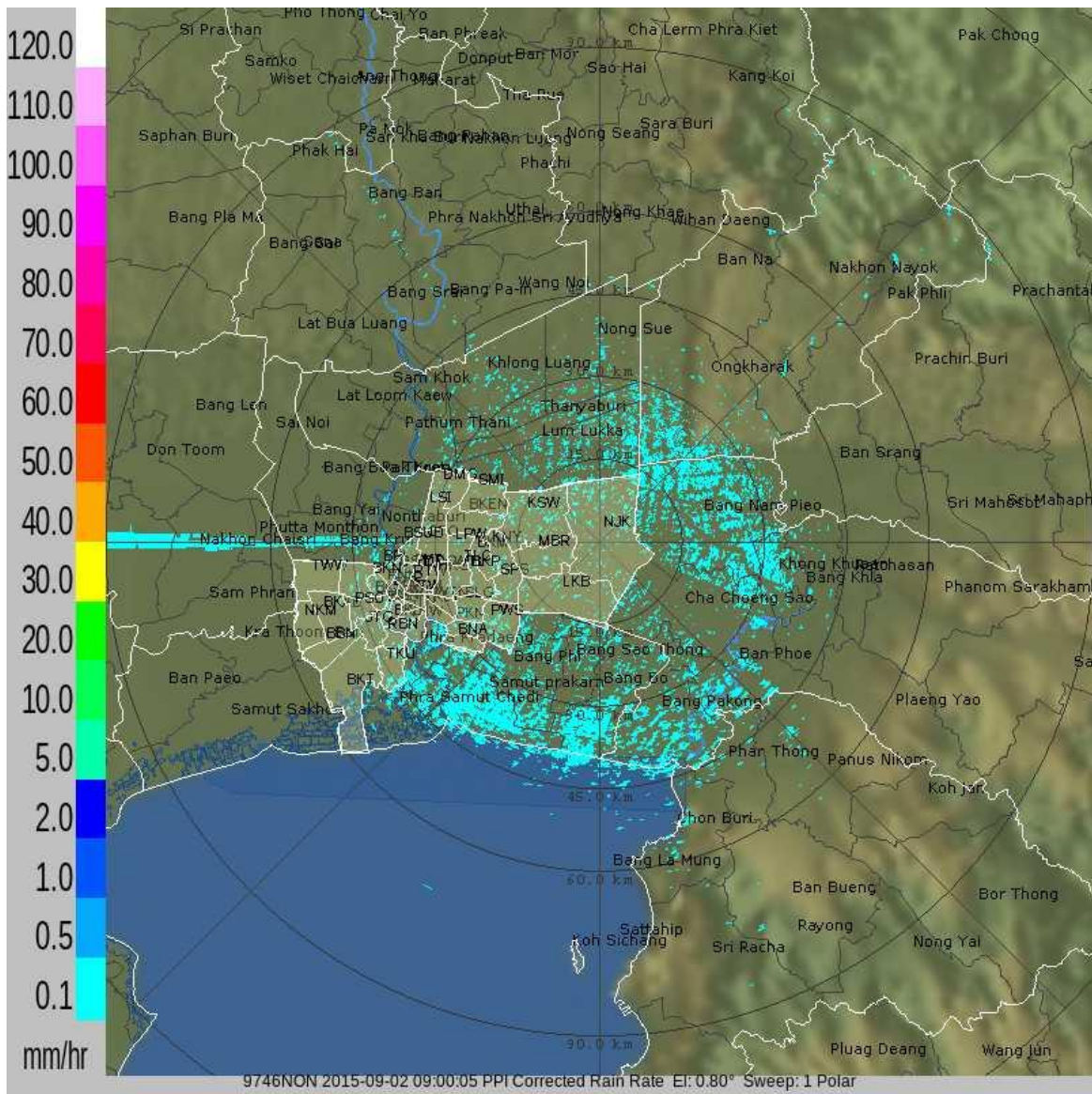
**หมายเหตุ** อ่างคลองใหญ่ เสริม Spillway .50 ม.  
กรุณาตรวจสอบความถูกต้อง ก่อนนำไปใช้งาน

<b>วิกฤต</b>	<b>ฉุกเฉิน</b>	<b>เฝ้าระวัง</b>	<b>ปกติ</b>
<20.00%	20.1-30.00%	30.01-35.00%	35.01-95.00%
>110.00%	104.01%-110.00.0%	95.01-104.00%	

ที่มา: <https://www.facebook.com/rid.water>

### 3. เรดาร์ตรวจอากาศ กทม.









วันที่ 2 กันยายน 2558 เวลา 08.00 น. กรุงเทพมหานครและปริมณฑลไม่พบกลุ่มฝน



ที่มา <http://dds.bangkok.go.th/Radar/index.php>, <http://203.155.220.231/Radar/index.php>

4.สรุปสถานการณ์แต่ละนิคมอุตสาหกรรม (จากการรายงานผ่าน line ประจำวันที่ 2 กันยายน 2558)

ลำดับที่	นิคมฯ	ฝนตกในพื้นที่
1	สมุทรสาคร (สนส.)	
2	เกตเวย์ (สน.กว.)	
3	ลาดกระบัง (สนล.)	
4	บางพลี (สนบ.)	
5	บางชัน (สนช.)	
6	ภาคเหนือ (สนน.)	
7	อมตะนคร (สน.อน.)	
8	สหรัตนนคร (สน.สร.)	
9	แหลมฉบัง (สนฉ.)	

ลำดับที่	นิคมฯ	ฝนตกในพื้นที่
10	เวลโกรว์ (สน.วก.)	
11	พื้นที่นิคมฯ มาบตาพุด (สนพ.)	
12	ท่าเรือมาบตาพุด (สทร.)	
13	อีสเทิร์นซีบอร์ด (ระยอง) (สน.อบ.)	
14	ปิ่นทอง 1 (สน.ปท. 1)	
15	ปิ่นทอง 2,3 (สน.ปท. 2,3)	
16	บางปะอิน (สน.บอ.)	
17	บางปู (สบป.)	

หมายเหตุ  = ไม่มีฝน;  = ฝนเล็กน้อย;  = ฝนปานกลาง;  = ฝนหนัก;  = มีเมฆปกคลุมเล็กน้อย

ไม่มีฝน = 0.0 mm., ฝนเล็กน้อย = 0.1-10 mm., ฝนปานกลาง = 10.1-35 mm., ฝนหนัก = 35.1-90 mm.