



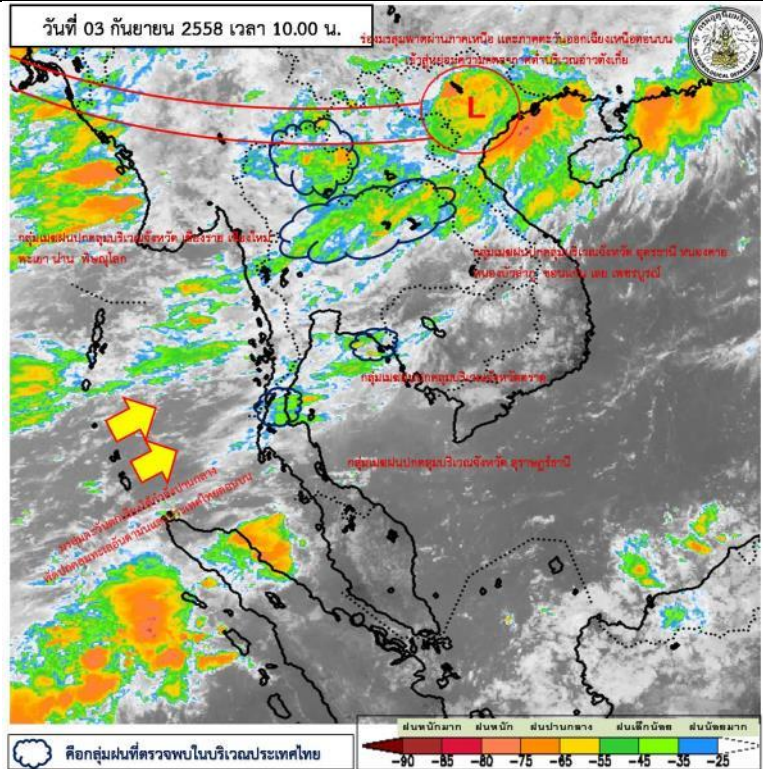
การนิคมอุตสาหกรรมแห่งประเทศไทย
(กนอ.)

สรุปสถานการณ์ของการนิคมอุตสาหกรรมแห่งประเทศไทย (กนอ.)
ณ วันที่ 3 กันยายน 2558

1. ลักษณะอากาศทั่วไป

ร่องมรสุมพาดผ่านภาคเหนือและภาคตะวันออกเฉียงเหนือตอนบน เข้าสู่หย่อมความกดอากาศต่ำบริเวณอ่าวตังเกี๋ย ประกอบกับมรสุมตะวันตกเฉียงใต้กำลังปานกลางพัดปกคลุมทะเลอันดามันและประเทศไทยตอนบน ลักษณะเช่นนี้ทำให้บริเวณประเทศไทยตอนบนมีฝนตกอยู่ในเกณฑ์กระจายถึงเกือบทั่วไป และมีฝนตกหนักบางแห่งบริเวณภาคเหนือ ภาคตะวันออกเฉียงเหนือ และภาคตะวันออก ขอให้ประชาชนบริเวณดังกล่าวระวังอันตรายจากฝนตกหนักในระยะนี้ไว้ด้วย สำหรับภาคใต้ยังคงมีฝนน้อยในระยะนี้

ที่มา: <http://www.tmd.go.th/thailand.php>



ที่มา: <http://www.satda.tmd.go.th/>

2. สถานการณ์น้ำ

2.1 นิคมฯในกลุ่มน้ำเจ้าพระยาและกลุ่มน้ำป่าสัก

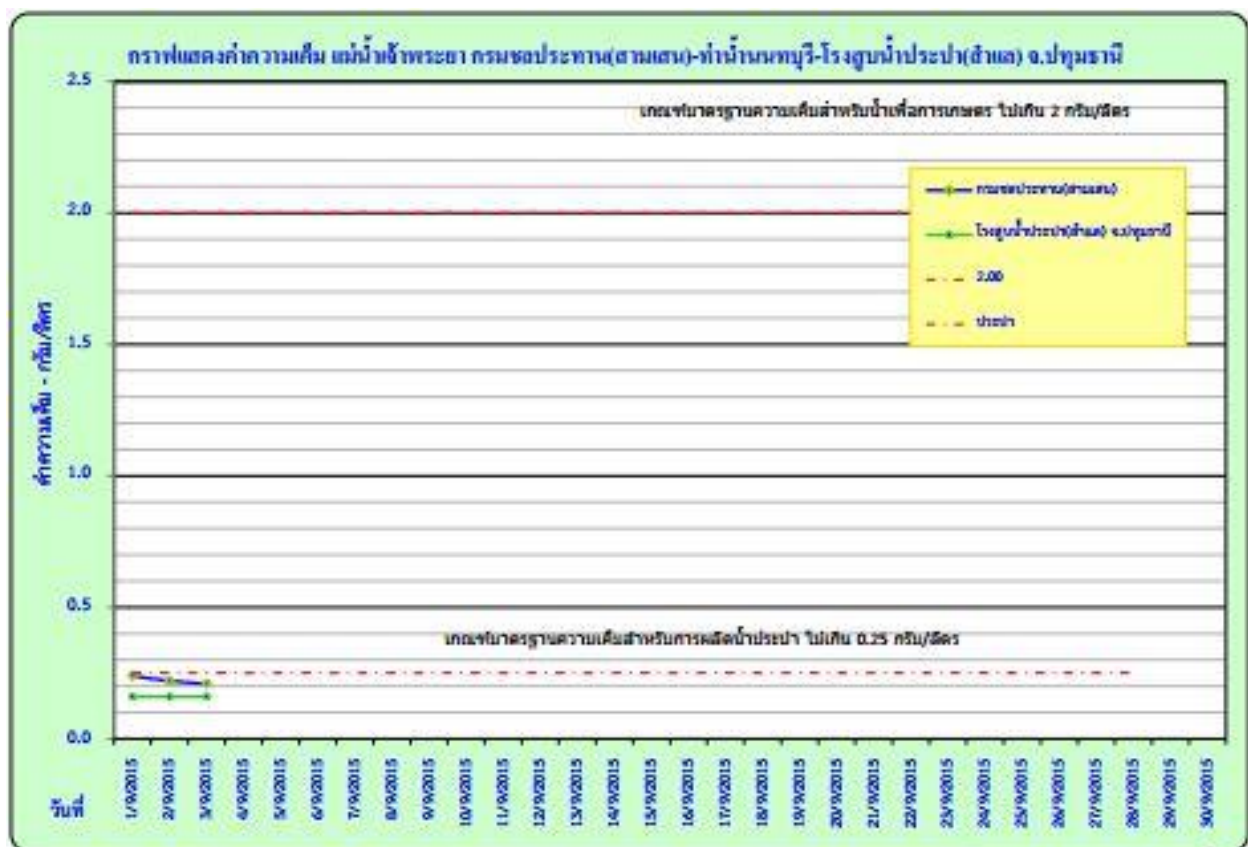
การเฝ้าระวัง (อ้างอิงจากเว็บไซต์สถาบันสารสนเทศทรัพยากรน้ำและการเกษตร (องค์การมหาชน) :

http://www.thaiwater.net/wl_summary.php

นิคมฯ	อ้างอิงสถานี น้ำชื่อ	วันที่	เวลา	น้ำลึก (ม.)	ระดับน้ำ (ม.รทก.)	เทียบความจุ ลำน้ำ(%)	ฝนเมื่อวานนี้ (มม.)	ฝนวันนี้ (มม.)	สถาน การณ์น้ำ	สถานะ
บางปะอิน/ บ้านหว้า (กลุ่มน้ำ เจ้าพระยา)	บางปะอิน ต.ขนอนหลวง อ.บางปะอิน จ.อยุธยา	3 กันยายน 2558	10:20:00	4.93	0.72	68.59	9.4	0.2	ปกติ	เพิ่มขึ้น
หนองแค (กลุ่มน้ำป่าสัก)	วังม่วง ต.แสลงพัน อ.วังม่วง จ.สระบุรี	3 กันยายน 2558	10:20:00	1.41	10.97	12.14	3.2	0	น้ำน้อย	ลดลง

2.2 นิคมฯในพื้นที่กรุงเทพฯ และปริมณฑล

ที่บริเวณโรงสูบน้ำประปา (ลำแล) จ.ปทุมธานี(สีเขียว) ยังมีค่าความเค็มคงที่อยู่ในเกณฑ์มาตรฐานสำหรับการผลิตน้ำประปา (ไม่เกิน 0.25 กรัม/ลิตร) ที่มา <http://water.rid.go.th/hwm/swq/sediment/SAL-WQ/hyd-sall.pdf>



ในวันที่ 3 ก.ย. 2558 มีการระบายน้ำจากเขื่อนเจ้าพระยาคงที่เท่ากับจากเมื่อวันที่ 2 ก.ย. 58 (75 ลบ.ม./วินาที)



ที่มา <http://water.rid.go.th/hwm/swq/sediment/>

2.3 นิคมอุตสาหกรรมในพื้นที่ชายฝั่งทะเลตะวันออก

- ระดับน้ำในอ่างเก็บน้ำดอกกราย อยู่ในเกณฑ์เฝ้าระวัง
- ระดับน้ำในอ่างเก็บน้ำหนองปลาไหล อยู่ในเกณฑ์ปกติ
- ระดับน้ำในอ่างเก็บน้ำคลองใหญ่ อยู่ในเกณฑ์ฉุกเฉิน

โครงการชลประทานระยอง
รายงานสภาพน้ำ ประจำวันที่ พลุ่ห้ดับติ 3 กันยายน 2558

รายชื่อ	ฝน 2 ก.ย. 58	ระดับน้ำ (ม.รทก.)		เปอร์เซ็นต์เพิ่มขึ้น	เพิ่ม/ลดลงจากเมื่อวันที่	เมตร	ปริมาณน้ำ			น้ำผ่าน		ปริมาณน้ำไหลลงอ่าง (ล้าน ลบ.ม.)	ระเหย วั้ซึม (ล้าน ลบ.ม.)	
		เก็บกัก (ม.รทก.)	ความจุ (ล้าน ลบ.ม.)				ประจำวัน (ม.รทก.)	ปริมาณน้ำ (ล้าน ม.)	เปิดบาน (ม.³/วินาที)	น้ำล้น (ม.³/วินาที)	Spillway (ม.³/วินาที)			ยกบานสูง (ม.³/วินาที)
อ่างเก็บน้ำ														
1 ดอกกราย	-	+52.60	71.400	+46.56	22.952	32.15%	ลดลง ↓ -0.04	-	-	-	-	-	0.0484	0.0206
2 หนองปลาไหล	-	+45.00	163.750	+39.17	60.844	37.16%	ลดลง ↓ -0.02	5.0%	2.2378	-	-	-	0.5432	0.0496
3 คลองใหญ่	-	+46.00	40.100	+41.93	9.177	22.88%	ลดลง ↓ -0.02	10.0%	2.0510	-	ระดับ spillway จักรวรร 50 ม.	-	0.1100	0.0160
ลุ่มน้ำคลองใหญ่			275.250		92.972	33.78%			4.2888				0.7016	0.0862
4 ประแสร์	-	+35.00	248.000	+32.83	164.350	66.35%	ลดลง ↓ -0.01	0.10	3.8000	-	ระดับ spillway จักรวรร 50 ม.	-	0.2100	0.0206
5 คลองระเือก	-	+33.50	19.650	+31.13	11.450	58.27%	เพิ่มขึ้น ↑ .10	0%	-	-	-	-	0.3000	0.0132
ลุ่มน้ำประแสร์			267.650		176.000	65.76%			3.8000				0.5100	0.0337
รวม			542.900		268.972	49.54%			8.0888				1.2116	0.1199

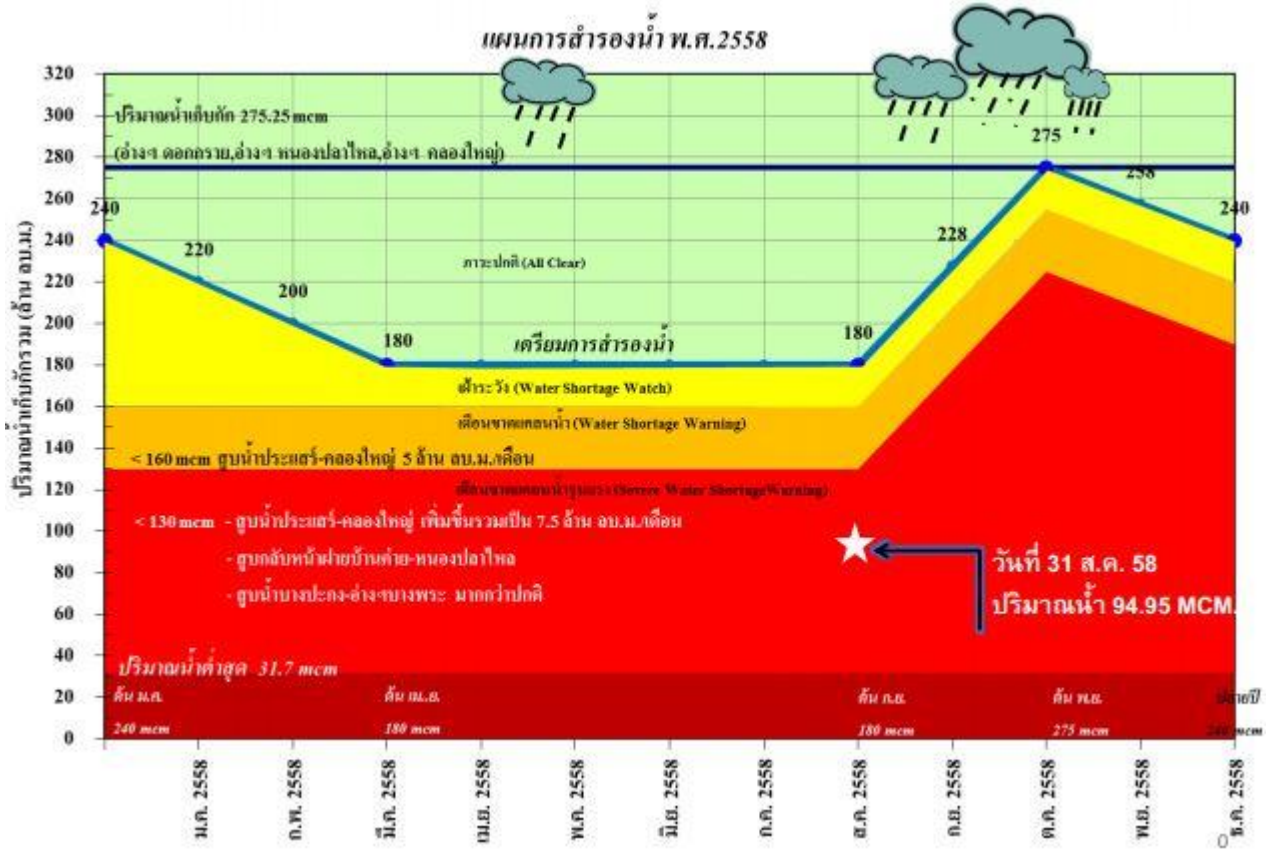
หมายเหตุ อ่างคลองใหญ่ เสริม Spillway .50 ม.
กรุณาตรวจสอบความถูกต้อง ก่อนนำไปใช้งาน

วิกฤต	ฉุกเฉิน	เฝ้าระวัง	ปกติ
<20.00%	20.1-30.00%	30.01-35.00%	35.01-95.00%
>110.00%	104.01%-110.00.0%	95.01-104.00%	

ที่มา: <https://www.facebook.com/rid.water>

2.4 แผนการสำรองน้ำ

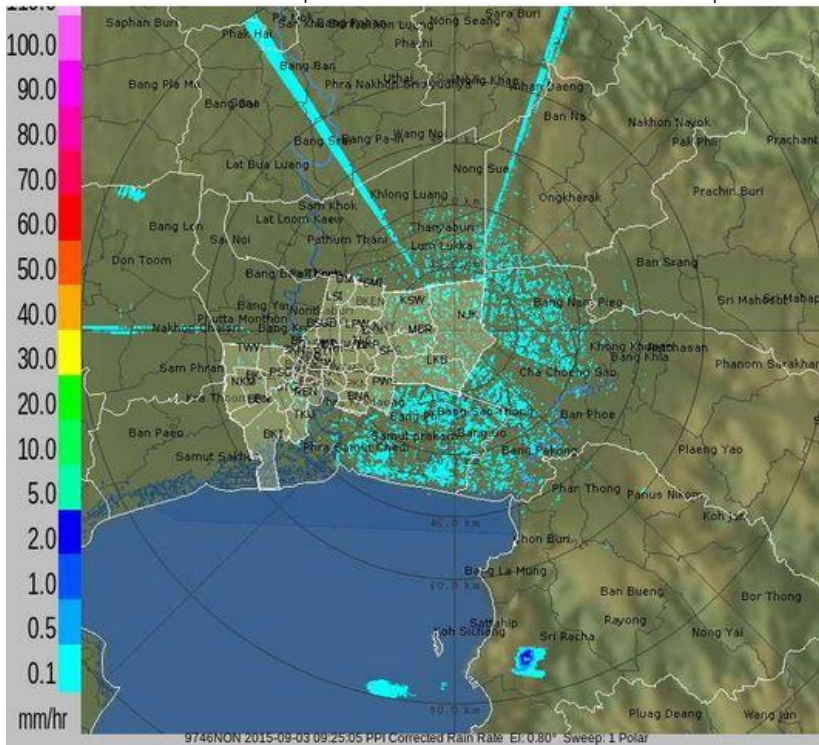
แผนการสำรองน้ำ ปี 2558 ปริมาณน้ำกักเก็บรวม 3 อ่าง มีการแจ้งเตือนขาดน้ำรุนแรง



ที่มา : ข้อมูลจาก บริษัท Eastwater

3. เรดาร์ตรวจอากาศ กทม.

วันที่ 3 กันยายน 2558 เวลา 10.00 น. กรุงเทพมหานครและปริมณฑลไม่พบกลุ่มฝน








ที่มา <http://dds.bangkok.go.th/Radar/index.php> (เว็บไซต์เดิม)

<http://203.155.220.231/Radar/index.php>

4.สรุปสถานการณ์แต่ละนิคมอุตสาหกรรม (จากการรายงานผ่าน line ประจำวันที่ 3 กันยายน 2558)

ลำดับที่	นิคมฯ	ฝนตกในพื้นที่
1	สมุทรสาคร (สนส.)	
2	เกตเวย์ (สน.กว.)	
3	ลาดกระบัง (สนล.)	
4	บางพลี (สนบ.)	
5	บางชัน (สนช.)	
6	สินสาคร (สน.สค.)	
7	บ้านหว้า (สน.บว.)	
8	ภาคเหนือ (สนน.)	
9	อมตะนคร (สน.อน.)	
10	ทีเอพีดี (สน.ทด.)	

ลำดับที่	นิคมฯ	ฝนตกในพื้นที่
11	พื้นที่นิคมฯ มาบตาพุด (สนพ.)	
12	ท่าเรือมาบตาพุด (สทร.)	
13	สหรัตนนคร (สน.สร.)	
14	อมตะซิตี้ (สน.อต.)	
15	อีสเทิร์นซีบอร์ด (ระยอง) (สน.อบ.)	
16	เวลโกรว์ (สน.วก.)	
17	แหลมฉบัง (สนฉ.)	
18	ปิ่นทอง 1,2,3 (สน.ปท. 1,2,3)	
19	บางปะอิน (สน.บอ.)	
20	บางปู (สบป.)	
21	ทีเอพีดี (สน.ทด.)	

หมายเหตุ  = ไม่มีฝน;  = ฝนเล็กน้อย;  = ฝนปานกลาง;  = ฝนหนัก;  = มีเมฆเยาะ