



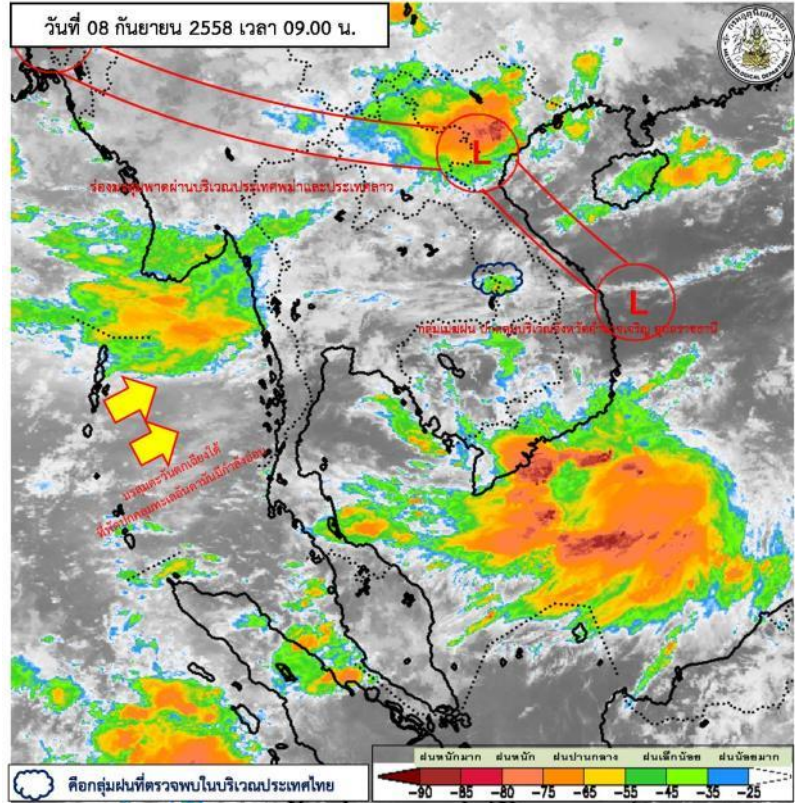
การนิคมอุตสาหกรรมแห่งประเทศไทย
(กนอ.)

สรุปสถานการณ์ของการนิคมอุตสาหกรรมแห่งประเทศไทย (กนอ.)
ณ วันที่ 8 กันยายน 2558

1. ลักษณะอากาศทั่วไป

ร่องมรสุมพาดผ่านบริเวณประเทศพม่าและประเทศลาว ประกอบกับมรสุมตะวันตกเฉียงใต้ที่พัดปกคลุมทะเลอันดามันยังคงมีกำลังอ่อน ลักษณะเช่นนี้ทำให้บริเวณประเทศไทยมีฝนลดลง
อนึ่ง ในช่วงวันที่ 9-13 ก.ย.58 ร่องมรสุมจะเลื่อนลงมาพาดผ่านภาคเหนือและภาคตะวันออกเฉียงเหนือ ส่วนมรสุมตะวันตกเฉียงใต้ที่พัดปกคลุมประเทศไทยมีกำลังปานกลาง ลักษณะเช่นนี้ทำให้บริเวณประเทศไทยมีฝนเพิ่มขึ้น

ที่มา: <http://www.tmd.go.th/thailand.php>



ที่มา: <http://www.satda.tmd.go.th/>

2. สถานการณ์น้ำ

2.1 นิคมฯในกลุ่มน้ำเจ้าพระยาและกลุ่มน้ำป่าสัก

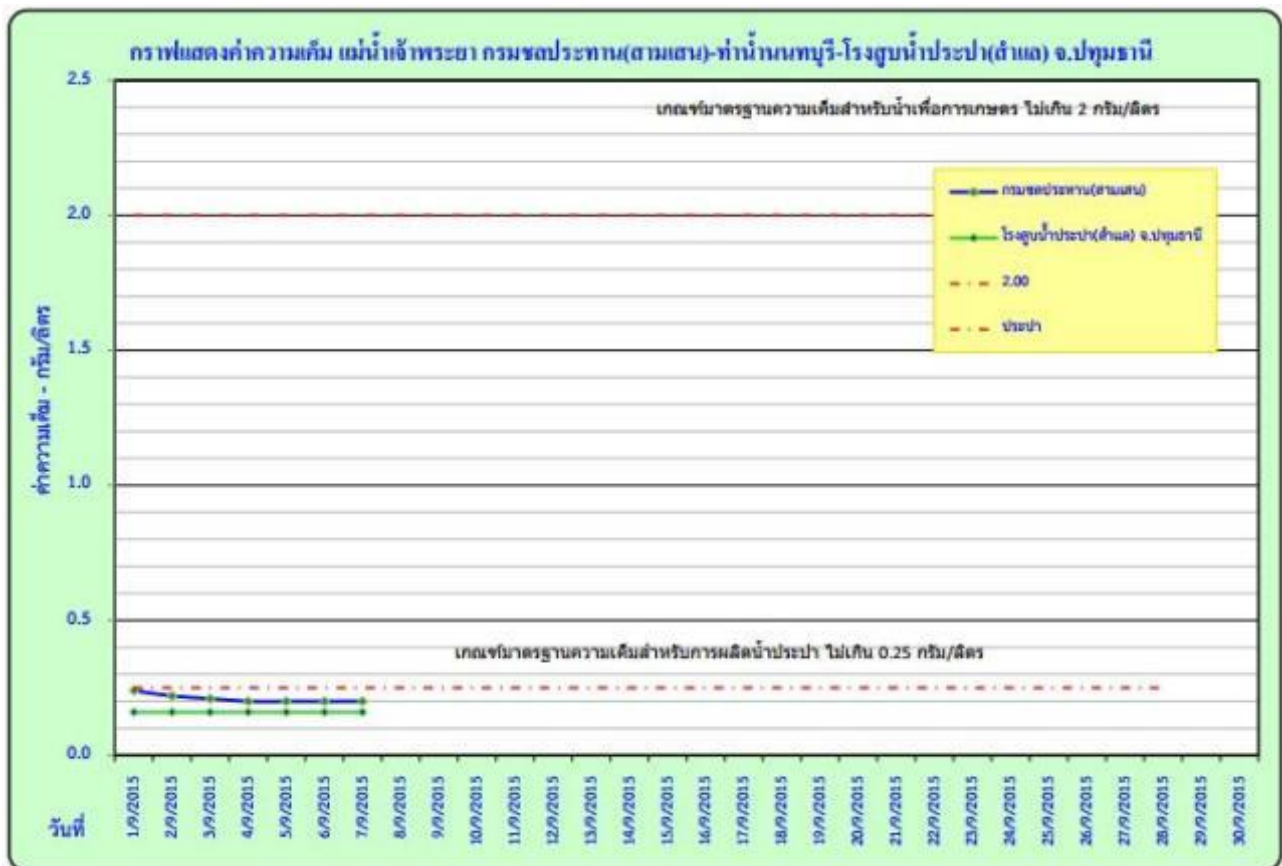
การเฝ้าระวัง (อ้างอิงจากเว็บไซต์สถาบันสารสนเทศทรัพยากรน้ำและการเกษตร (องค์การมหาชน) :

http://www.thaiwater.net/wl_summary.php

นิคมฯ	อ้างอิงสถานี น้ำชื่อ	วันที่	เวลา	น้ำลึก (ม.)	ระดับน้ำ (ม.รทก.)	เทียบความจ ล้นน้ำ(%)	ฝนเมื่อวานนี้ (มม.)	ฝนวันนี้ (มม.)	สถาน การณ์น้ำ	สถานะ
บางปะอิน/ บ้านหว้า (กลุ่มน้ำ เจ้าพระยา)	บางปะอิน ต.ชนอนหลวง อ.บางปะอิน จ.อยุธยา	8 กันยายน 2558	09:10:00	4.46	0.25	62.05	0	0	ปกติ	ลดลง
หนองแค (กลุ่มน้ำป่าสัก)	วังม่วง ต.แสลงพัน อ.วังม่วง จ.สระบุรี	8 กันยายน 2558	09:10:00	1.43	10.99	12.31	6.8	0	น้ำน้อย	ทรงตัว

2.2 นิคมฯในพื้นที่กรุงเทพฯ และปริมณฑล

ที่บริเวณโรงสูบน้ำประปา (ลำแล) จ.ปทุมธานี (สีเขียว) ยังมีค่าความเค็มคงที่ที่อยู่ในเกณฑ์มาตรฐานสำหรับการผลิตน้ำประปา (ไม่เกิน 0.25 กรัม/ลิตร) ที่มา : <http://water.rid.go.th/hwm/swq/sediment/SAL-WO/hyd-sall.pdf>



ในวันที่ 8 ก.ย. 2558 มีการระบายน้ำจากเขื่อนเจ้าพระยาคงที่เท่ากับจากเมื่อวันที่ 7 ก.ย. 58 (75 ลบ.ม./วินาที)



รายงานสถานการณ์ค่าความเค็มแม่น้ำเจ้าพระยา
7 กันยายน 2558 / เวลา 8:00 น./

สถานี : กรมชลประทานสามเสน – ทำนายนนทบุรี - สถานีสูบน้ำประปาสำแล

ปริมาณน้ำที่ระบายออกจากเขื่อนเจ้าพระยา 75 ลบ.ม./วินาที



ที่มา <http://water.rid.go.th/hwm/swq/sediment/>

2.3 นิคมอุตสาหกรรมในพื้นที่ชายฝั่งทะเลตะวันออก

- ระดับน้ำในอ่างเก็บน้ำดอกกราย อยู่ในเกณฑ์เฝ้าระวัง
- ระดับน้ำในอ่างเก็บน้ำหนองปลาไหล อยู่ในเกณฑ์ปกติ
- ระดับน้ำในอ่างเก็บน้ำคลองใหญ่ อยู่ในเกณฑ์ฉุกเฉิน

รายชื่อ	ฝน 7 ก.ย. 58	ระดับน้ำ (ม.รทก.)		เปอร์เซ็นต์ เพิ่มขึ้น/ลดลง จากเมื่อรวม เมตร	ปริมาณน้ำ				น้ำผ่าน		ปริมาณน้ำ ไหลลงอ่าง (ล้าน ลบ.ม.)	ระเหย รั่วซึม (ล้าน ลบ.ม.)	
		เก็บกัก (ล้าน ลบ.ม.)	ความจุ (ล้าน ลบ.ม.)		ประจำวัน (ม.รทก.)	ปริมาณน้ำ (ล้าน ม.³)	เปิดบาน (ม.³/วินาที)	Outlet (ม.³/วินาที)	น้ำสิ้น (ม.³/วินาที)	Spillway (ม.³/วินาที)			ยกบานสูง (ม.³/วินาที)
อ่างเก็บน้ำ													
1 ดอกกราย	-	+52.60	71.400	+46.39	22.053	30.89%	ลดลง ↓ -.04	-	-	-	-	0.0425	0.0201
2 หนองปลาไหล	-	+45.00	163.750	+39.39	63.818	38.97%	เท่าเดิม → .00	5.0%	2.2570	-	-	0.7344	0.0511
3 คลองใหญ่	2.3	+46.00	40.100	+41.93	9.177	22.88%	ลดลง ↓ -.02	10.0%	2.0510	-	ส่วน spillway ชั่วคราว 50 ม.	0.1004	0.0160
สูบน้ำคลองใหญ่			275.250		95.048	34.53%			4.3080			0.8773	0.0872
4 ประแสร์	-	+35.00	248.000	+32.62	164.200	66.21%	ลดลง ↓ -.01	0.10	3.8000	-	ส่วน spillway ชั่วคราว 50 ม.	0.2100	0.0201
5 คลองระโงก	-	+33.50	19.650	+31.34	12.820	61.17%	เพิ่มขึ้น ↑ .02	0%	-	-	-	0.0600	0.0112
สูบน้ำประแสร์			267.650		176.220	65.84%			3.8000			0.2700	0.0313
รวม			542.900		271.268	49.97%			8.1080			1.1473	0.1185

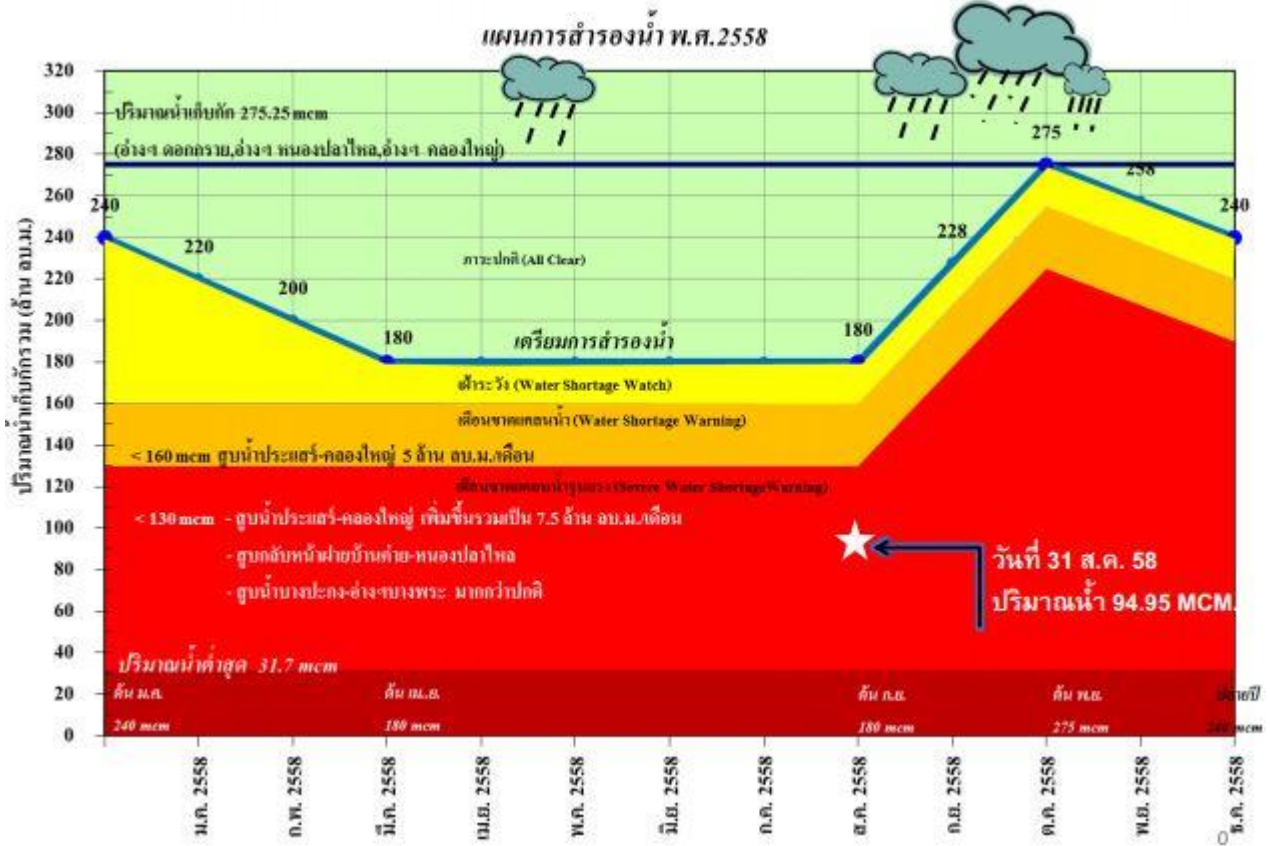
หมายเหตุ อ่างคลองใหญ่ เสริม Spillway .50 ม.
กรุณาตรวจสอบความถูกต้อง ก่อนนำไปใช้งาน

วิกฤต	ฉุกเฉิน	เฝ้าระวัง	ปกติ
<20.00% >110.00%	20.1-30.00% 104.01%-110.00%	30.01-35.00% 95.01-104.00%	35.01-95.00%

ที่มา: <https://www.facebook.com/rid.water>

2.4 แผนการสำรองน้ำ

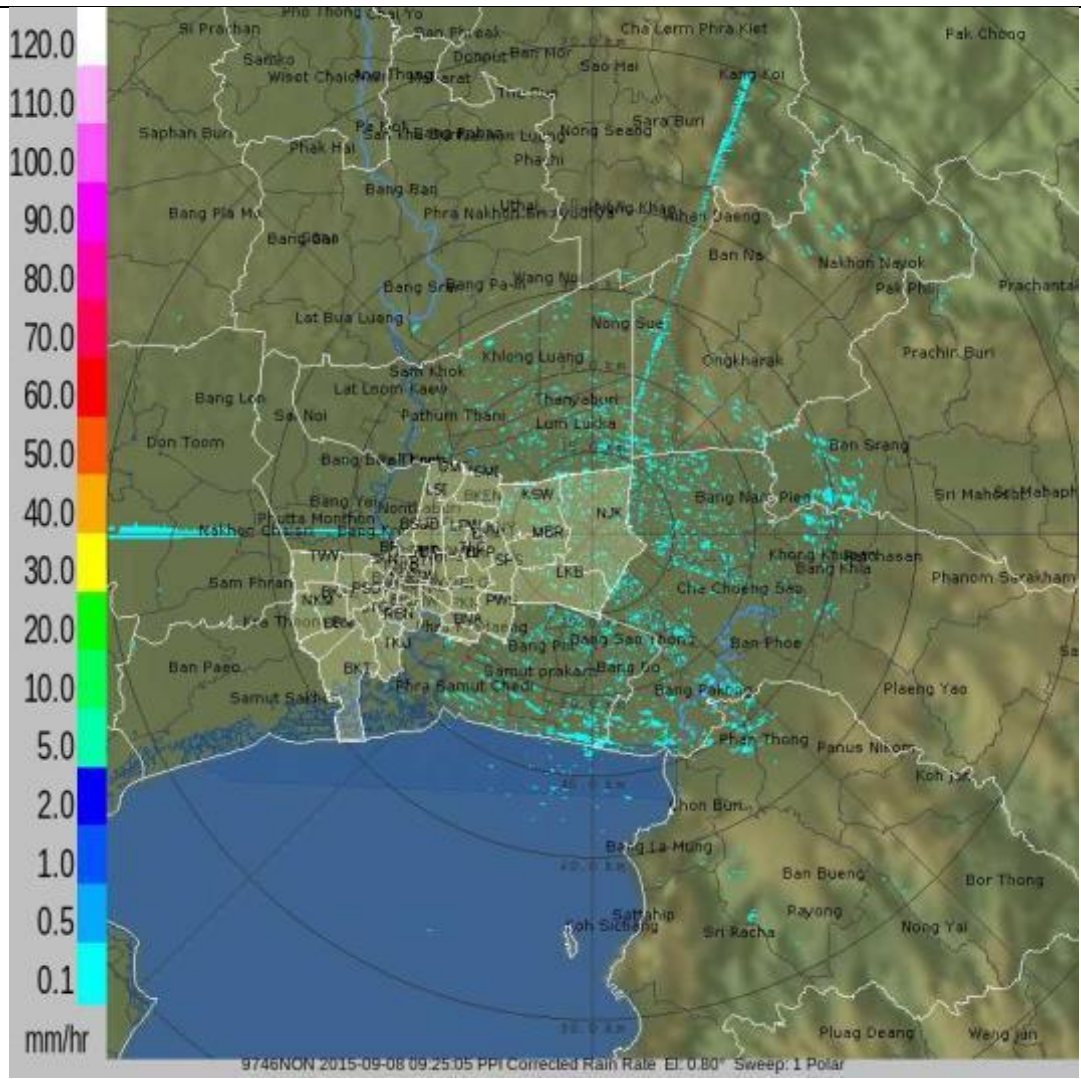
แผนการสำรองน้ำ ปี 2558 ปริมาณน้ำกักเก็บรวม 3 อ่าง มีการแจ้งเตือนขาดน้ำรุนแรง



ที่มา : ข้อมูลจาก บริษัท Eastwater

3. เรดาร์ตรวจอากาศ กทม.

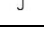
วันที่ 8 กันยายน 2558 เวลา 09.00 น. กรุงเทพมหานครและปริมณฑลไม่พบกลุ่มฝน








ที่มา <http://dds.bangkok.go.th/Radar/index.php> (เว็บไซต์เดิม)
<http://203.155.220.231/Radar/index.php>

4. สรุปสถานการณ์แต่ละนิคมอุตสาหกรรม (จากการรายงานผ่าน line ประจำวันที่ 8 กันยายน 2558)

ลำดับที่	นิคมฯ	ฝนตกในพื้นที่
1	สมุทรสาคร (สน.ส.)	
2	เกตเวย์ (สน.กว.)	
3	บางพลี (สน.บ.)	
4	บางชัน (สน.ช.)	
5	สินสาคร (สน.สค.)	
6	บ้านหว้า (สน.บว.)	
7	อมตะนคร (สน.อน.)	
8	พื้นที่นิคมฯ มาบตาพุด (สนพ.)	
9	ท่าเรือมาบตาพุด (สทร.)	

ลำดับที่	นิคมฯ	ฝนตกในพื้นที่
10	สหรัตนนคร (สน.สร.)	
11	อีสเทิร์นซีบอร์ด (ระยอง) (สน.อบ.)	
12	เวลโกรว์ (สน.วก.)	
13	แหลมฉบัง (สน.ฉ.)	
14	บางปะอิน (สน.บอ.)	
15	ปิ่นทอง 1, 2, 3	
16	อมตะซิตี้(สน.อต.)	
17	ลาดกระบัง(สน.ล.)	
18	ทีเอฟดี()	

หมายเหตุ  = ไม่มีฝน;  = ฝนเล็กน้อย;  = ฝนปานกลาง;  = ฝนหนัก;  = มีเมฆเยาะ

ไม่มีฝน = 0.0 mm., ฝนเล็กน้อย = 0.1-10 mm., ฝนปานกลาง = 10.1-35 mm., ฝนหนัก = 35.1-90 mm.