



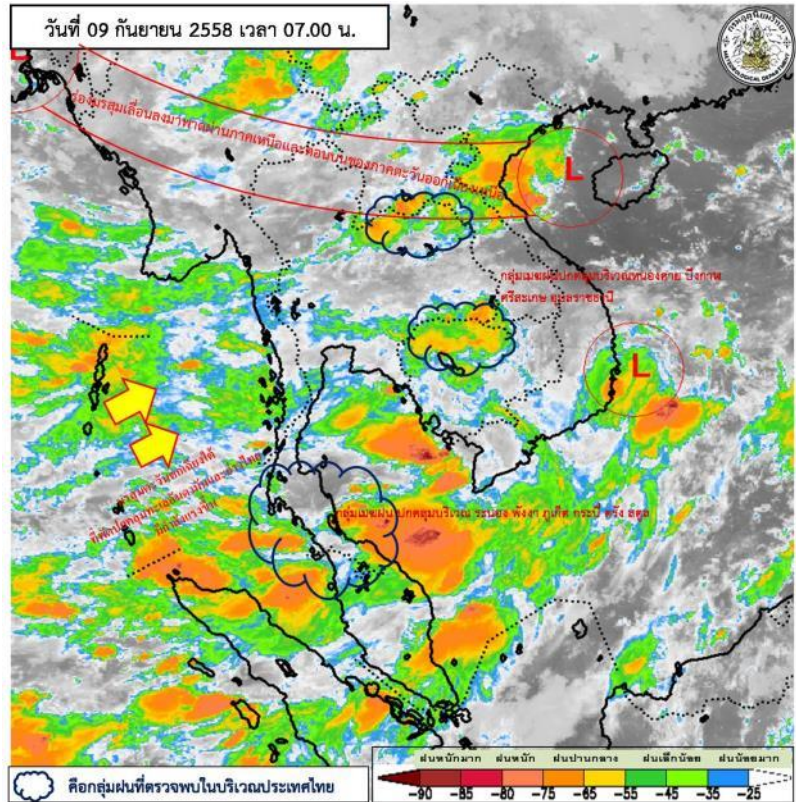
การนิคมอุตสาหกรรมแห่งประเทศไทย
(กนอ.)

สรุปสถานการณ์ของการนิคมอุตสาหกรรมแห่งประเทศไทย (กนอ.)
ณ วันที่ 9 กันยายน 2558

1. ลักษณะอากาศทั่วไป

ร่องมรสุมเลื่อนลงมาพาดผ่านภาคเหนือและตอนบนของภาคตะวันออกเฉียงเหนือ ประกอบกับมรสุมตะวันตกเฉียงใต้ที่พัดปกคลุมทะเลอันดามันและอ่าวไทยจะมีกำลังแรงขึ้น ลักษณะเช่นนี้ทำให้บริเวณประเทศไทยมีฝนเพิ่มขึ้น และมีฝนตกหนักบางแห่งภาคเหนือและภาคตะวันออกเฉียงเหนือ อนึ่ง พายุโซนร้อน “เอตาอู” (ETAU) บริเวณตอนใต้ของประเทศญี่ปุ่นและจะเคลื่อนเข้าประเทศญี่ปุ่นในวันนี้ (9 ก.ย. 58) ขอให้ผู้ที่จะเดินทางไปบริเวณดังกล่าวตรวจสอบสภาพอากาศก่อนออกเดินทางด้วย

ที่มา: <http://www.tmd.go.th/thailand.php>



ที่มา: <http://www.satda.tmd.go.th/>

2. สถานการณ์น้ำ

2.1 นิคมฯในลุ่มน้ำเจ้าพระยาและลุ่มน้ำป่าสัก

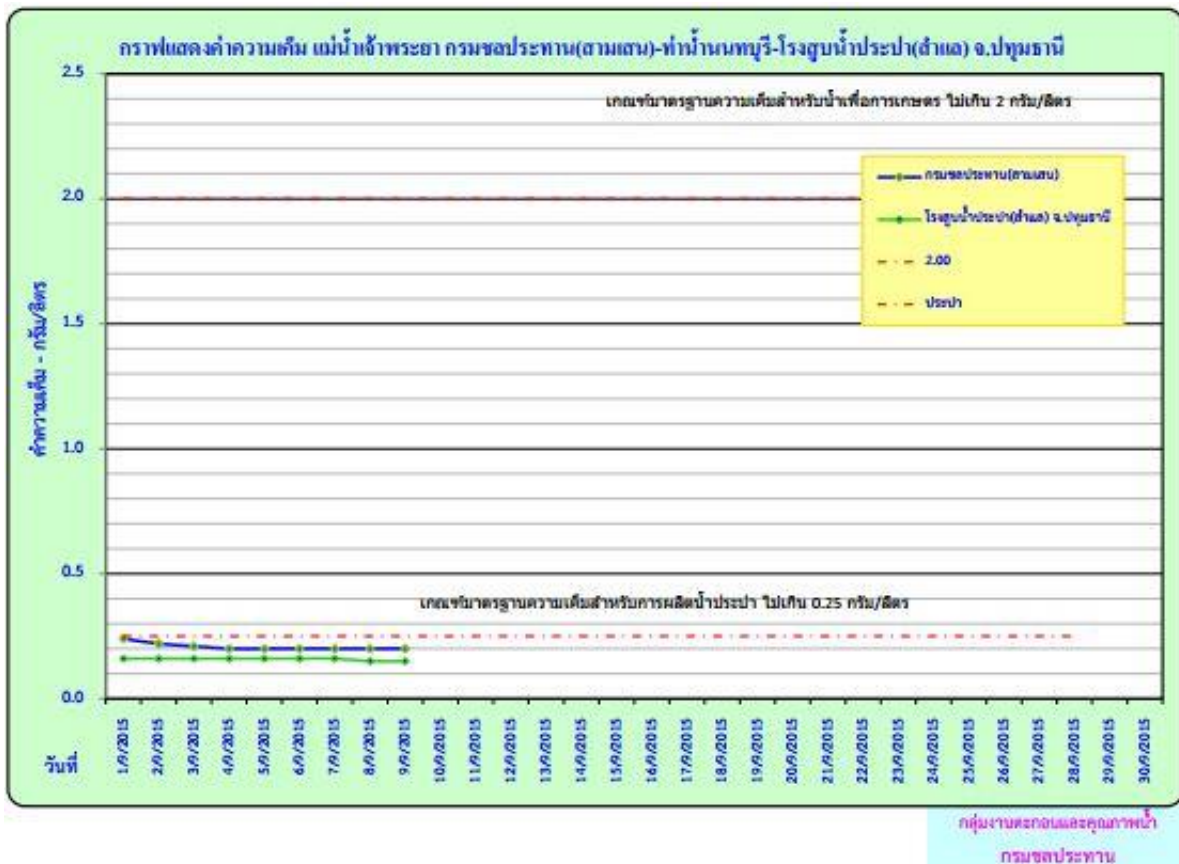
การเฝ้าระวัง (อ้างอิงจากเว็บไซต์สถาบันสารสนเทศทรัพยากรน้ำและการเกษตร (องค์การมหาชน) :

http://www.thaiwater.net/wl_summary.php

| นิคมฯ | อ้างอิงสถานี น้ำชื่อ | วันที่ | เวลา | น้ำลึก (ม.) | ระดับน้ำ (ม.รทก.) | เทียบความจุ ลำน้ำ(%) | ฝนเมื่อวานนี้ (มม.) | ฝนวันนี้ (มม.) | สถาน การณ์น้ำ | สถานะ |
|---|--|-------------------|----------|----------------|----------------------|-------------------------|------------------------|-------------------|------------------|--------|
| บางปะอิน/ บ้านหว้า (ลุ่มน้ำ เจ้าพระยา) | บางปะอิน ต.ชนอนหลวง อ.บางปะอิน จ.อยุธยา | 9 กันยายน 2558 | 07:40:00 | 4.63 | 0.42 | 64.41 | 0 | 0 | ปกติ | ลดลง |
| หนองแค (ลุ่มน้ำป่าสัก) | วังม่วง ต.แสลงพัน อ.วังม่วง จ.สระบุรี | 9 กันยายน 2558 | 07:30:00 | 1.42 | 10.98 | 12.23 | 0 | 0 | น้ำน้อย | ทรงตัว |

2.2 นิคมฯในพื้นที่กรุงเทพฯ และปริมณฑล

ที่บริเวณโรงสูบน้ำประปา (ลำแล) จ.ปทุมธานี (สีเขียว) ยังมีค่าความเค็มคงที่ที่อยู่ในเกณฑ์มาตรฐานสำหรับการผลิตน้ำประปา (ไม่เกิน 0.25 กรัม/ลิตร) ที่มา : <http://water.rid.go.th/hwm/swq/sediment/SAL-WO/hyd-sall.pdf>



ในวันที่ 9 ก.ย. 2558 มีการระบายน้ำจากเขื่อนเจ้าพระยาครั้งที่เท่ากับจากเมื่อวันที่ 8 ก.ย. 58 (70 ลบ.ม./วินาที)



ที่มา <http://water.rid.go.th/hwm/swq/sediment/>

2.3 นิคมอุตสาหกรรมในพื้นที่ชายฝั่งทะเลตะวันออก

- ระดับน้ำในอ่างเก็บน้ำตอกทราย อยู่ในเกณฑ์เฝ้าระวัง
- ระดับน้ำในอ่างเก็บน้ำหนองปลาไหล อยู่ในเกณฑ์ปกติ
- ระดับน้ำในอ่างเก็บน้ำคลองใหญ่ อยู่ในเกณฑ์ฉุกเฉิน



โครงการชลประทานระยอง

รายงานสภาพน้ำ ประจำวันที่ พุธ 9 กันยายน 2558



| รายชื่อ | ฝน ม.ก.ย. 58 | ระดับน้ำ (ม.รทก.) | | ระดับน้ำ (ม.รทก.) | | เปอร์เซ็นต์ เพิ่มขึ้น/ลดลง จากเมื่อวาน | เมตร | ปริมาณน้ำ | | | | น้ำผ่าน | | ปริมาณน้ำ ไหลลงอ่าง (ล้าน ลบ.ม.) | ระเหย รั่วซึม (ล้าน ลบ.ม.) | |
|------------------------|-----------------|---------------------|------------------------|----------------------|-------------------------|--|-----------------|-------------------------|------------------------|---------|---------------------------------|--------------------------|--------------------------|--|-------------------------------|--|
| | | เก็บกัก (ม.รทก.) | ความจุ (ล้าน ลบ.ม.) | ประจำวัน (ม.รทก.) | ปริมาณน้ำ (ล้าน ม.³) | | | เปิดบาน (ม.³/วินาที) | Outlet (ม.³/วินาที) | น้ำดื่ม | Spillway (ม.³/วินาที) | ยกบานสูง (ม.³/วินาที) | Spillway (ล้าน ลบ.ม.) | | | |
| อ่างเก็บน้ำ | | | | | | | | | | | | | | | | |
| 1 ดอกทราย | - | +52.60 | 71.400 | +46.35 | 21.845 | 30.60% | ลดลง ↓ -0.04 | - | - | - | - | - | - | 0.0467 | 0.0200 | |
| 2 ท้องปลาไหล | - | +45.00 | 163.750 | +39.37 | 63.548 | 38.81% | ลดลง ↓ -0.02 | 7.0% | 3.2574 | - | - | - | - | 0.5096 | 0.0511 | |
| 3 คลองใหญ่ | - | +46.00 | 40.100 | +41.91 | 9.093 | 22.68% | ลดลง ↓ -0.02 | 10.0% | 2.0464 | - | ส่วน spillway ชั่วคราว 50 ม. | - | - | 0.1100 | 0.0159 | |
| ลุ่มน้ำคลองใหญ่ | | | 275.250 | | 94.487 | 34.33% | | | 5.3038 | | | | | 0.6662 | 0.0869 | |
| 4 ประแสร์ | - | +35.00 | 248.000 | +32.61 | 143.850 | 66.07% | ลดลง ↓ -0.01 | 0.10 | 3.8000 | - | ส่วน spillway ชั่วคราว 50 ม. | - | - | 0.2100 | 0.0200 | |
| 5 คลองระลอก | - | +33.50 | 19.650 | +31.35 | 12.850 | 61.32% | เพิ่มขึ้น ↑ .01 | 0% | - | - | - | - | - | 0.0300 | 0.0113 | |
| ลุ่มน้ำประแสร์ | | | 267.650 | | 175.900 | 65.72% | | | 3.8000 | | | | | 0.2400 | 0.0312 | |
| รวม | | | 542.900 | | 270.387 | 49.80% | | | 9.1038 | | | | | 0.9062 | 0.1182 | |

หมายเหตุ อ่างคลองใหญ่ เสริม Spillway .50 ม.

กรุณาตรวจสอบความถูกต้อง ก่อนนำไปใช้งาน

วิกฤต

ฉุกเฉิน

เฝ้าระวัง

ปกติ

<20.00%

20.1-30.00%

30.01-35.00%

35.01-95.00%

>110.00%

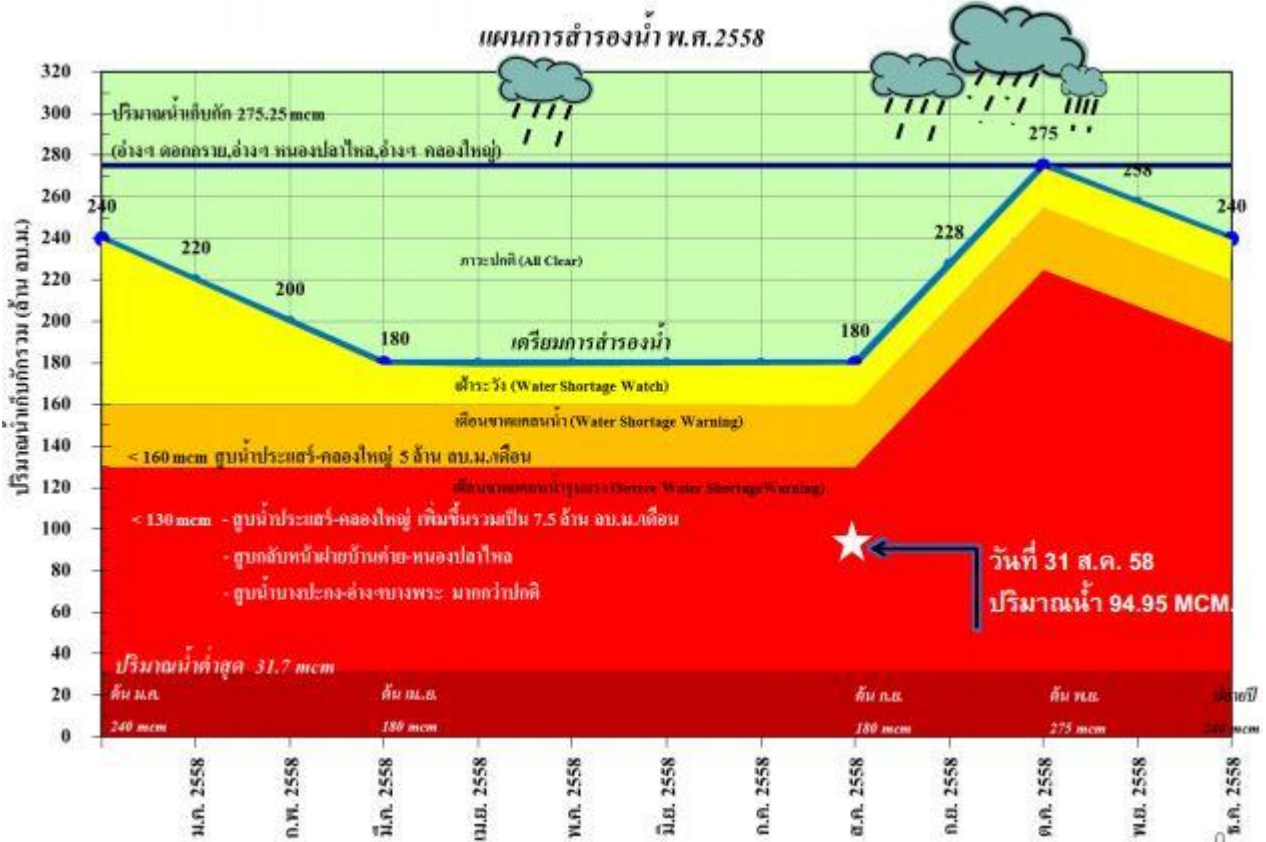
104.01%-110.00.0%

95.01-104.00%

ที่มา: <https://www.facebook.com/rid.water>

2.4 แผนการสำรองน้ำ

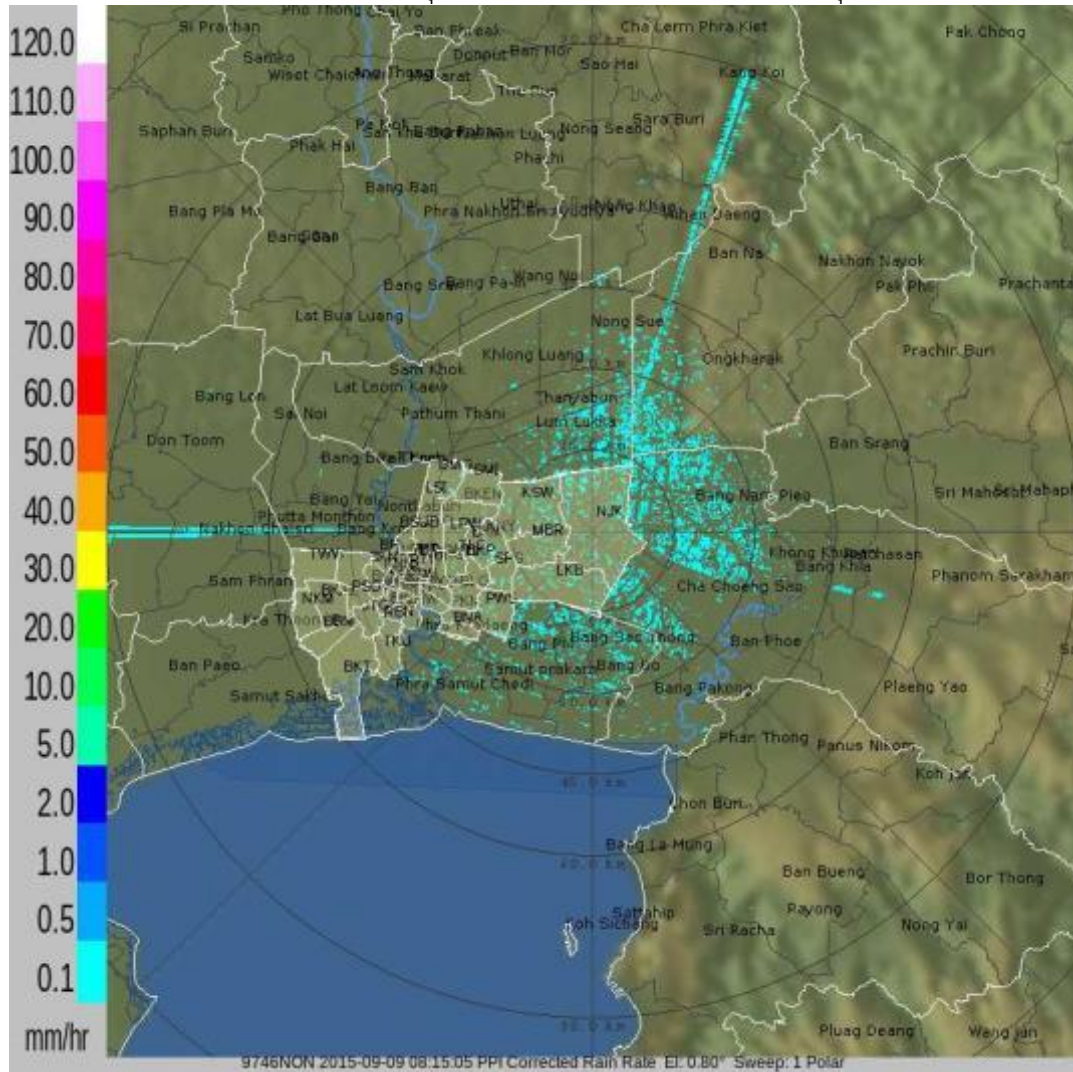
แผนการสำรองน้ำ ปี 2558 ปริมาณน้ำกักเก็บรวม 3 อ่าง มีการแจ้งเตือนขนาดน้ำรุนแรง



ที่มา : ข้อมูลจาก บริษัท Eastwater




3. เรดาร์ตรวจอากาศ กทม.



วันที่ 9 กันยายน 2558 เวลา 08.00 น. กรุงเทพมหานครและปริมณฑลไม่พบกลุ่มฝน











ที่มา <http://dds.bangkok.go.th/Radar/index.php> (เว็บไซต์เดิม)
<http://203.155.220.231/Radar/index.php>

4. สรุปสถานการณ์แต่ละนิคมอุตสาหกรรม (จากการรายงานผ่าน line ประจำวันที่ 9 กันยายน 2558)

| ลำดับที่ | นิคมฯ | ฝนตกในพื้นที่ |
|----------|------------------------------|---|
| 1 | สมุทรสาคร (สน.ส.) |  |
| 2 | เกตเวย์ (สน.กว.) |  |
| 3 | บางพลี (สน.บ.) |  |
| 4 | สินสาคร (สน.สค.) |  |
| 5 | บ้านหว้า (สน.บว.) |  |
| 6 | อมตะนคร (สน.อน.) |  |
| 7 | พื้นที่นิคมฯ มาบตาพุด (สนพ.) |  |
| 8 | ท่าเรือมาบตาพุด (สทร.) |  |
| 9 | บางปู (สบป.) |  |
| 10 | สหรัตนนคร (สน.สร.) |  |

| ลำดับที่ | นิคมฯ | ฝนตกในพื้นที่ |
|----------|-----------------------------------|---|
| 11 | อีสเทิร์นซีบอร์ด (ระยอง) (สน.อบ.) |  |
| 12 | เวลโกรว์ (สน.วก.) |  |
| 13 | แหลมฉบัง (สน.ฉ.) |  |
| 14 | บางปะอิน (สน.บอ.) |  |
| 15 | ปิ่นทอง 1,2,3 (สน.ปท. 1,2,3) |  |
| 16 | อมตะซิตี้(สน.อต.) |  |
| 17 | ลาดกระบัง(สน.ล.) |  |
| 18 | ทีเอฟดี(สน.ทด.) |  |
| 19 | ภาคเหนือ (สนน.) |  |

หมายเหตุ  = ไม่มีฝน;  = ฝนเล็กน้อย;   = ฝนปานกลาง;   = ฝนหนัก;   = มีเมฆเยาะ

ไม่มีฝน = 0.0 mm., ฝนเล็กน้อย = 0.1-10 mm., ฝนปานกลาง = 10.1-35 mm., ฝนหนัก = 35.1-90 mm.