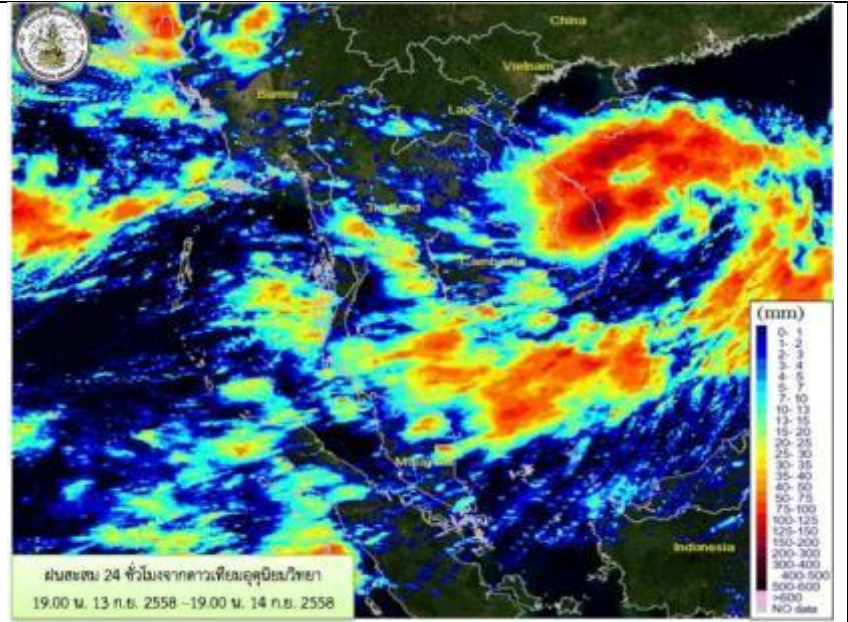


3. แจ้งเตือนพายุโซนร้อน “หว่ามก้อ”

เมื่อเวลา 07.00 น. วันนี้ (15 ก.ย. 58) พายุโซนร้อน “หว่ามก้อ” (VAMCO) ได้อ่อนกำลังลงเป็นพายุดีเปรสชันแล้วบริเวณเมืองสาละวัน ประเทศสาธารณรัฐประชาธิปไตยประชาชนลาว โดยมีความเร็วลมสูงสุดใกล้ศูนย์กลางประมาณ 55 กิโลเมตรต่อชั่วโมง กำลังเคลื่อนตัวทางตะวันตกด้วยความเร็วประมาณ 10 กิโลเมตรต่อชั่วโมง คาดว่าศูนย์กลางของพายุจะเคลื่อนตัวเข้าสู่ประเทศไทย บริเวณอำเภอ โขงเจียม จังหวัดอุบลราชธานีในเช้าวันนี้ และจะยังคงเคลื่อนตัว ทางตะวันตก ในแนวจังหวัดศรีสะเกษ สุรินทร์ บุรีรัมย์ นครราชสีมา สระแก้ว และปราจีนบุรี โดยพายุนี้จะอ่อนกำลังลงเป็นลำดับ ลักษณะเช่นนี้ จะทำให้มีฝนตกเป็นบริเวณกว้าง กับมีฝนตกหนักถึงหนักมากและลมกระโชกแรง เกิดขึ้นตามแนวเส้นทางเดินของพายุจึงขอให้ประชาชนในบริเวณจังหวัดที่กล่าวมาและจังหวัดต่างๆ ในภาคตะวันออกเฉียงและภาคกลางตอนล่าง ระวังอันตรายจากฝน ที่ตกหนักถึงหนักมาก ฝนที่ตกสะสมและลมกระโชกแรงไว้ด้วย สำหรับคลื่นลมบริเวณทะเลอันดามันและอ่าวไทย จะมีกำลังแรงขึ้น โดยมีคลื่นสูง 2-3 เมตร ขอให้ชาวเรือในบริเวณดังกล่าวเดินเรือด้วยความระมัดระวังในช่วงเวลาดังกล่าวไว้ด้วย

ที่มา: http://www.tmd.go.th/list_warning.php



ที่มา: <https://www.facebook.com/rid.water>

2. สถานการณ์น้ำ

2.1 นิคมฯในลุ่มน้ำเจ้าพระยาและลุ่มน้ำป่าสัก

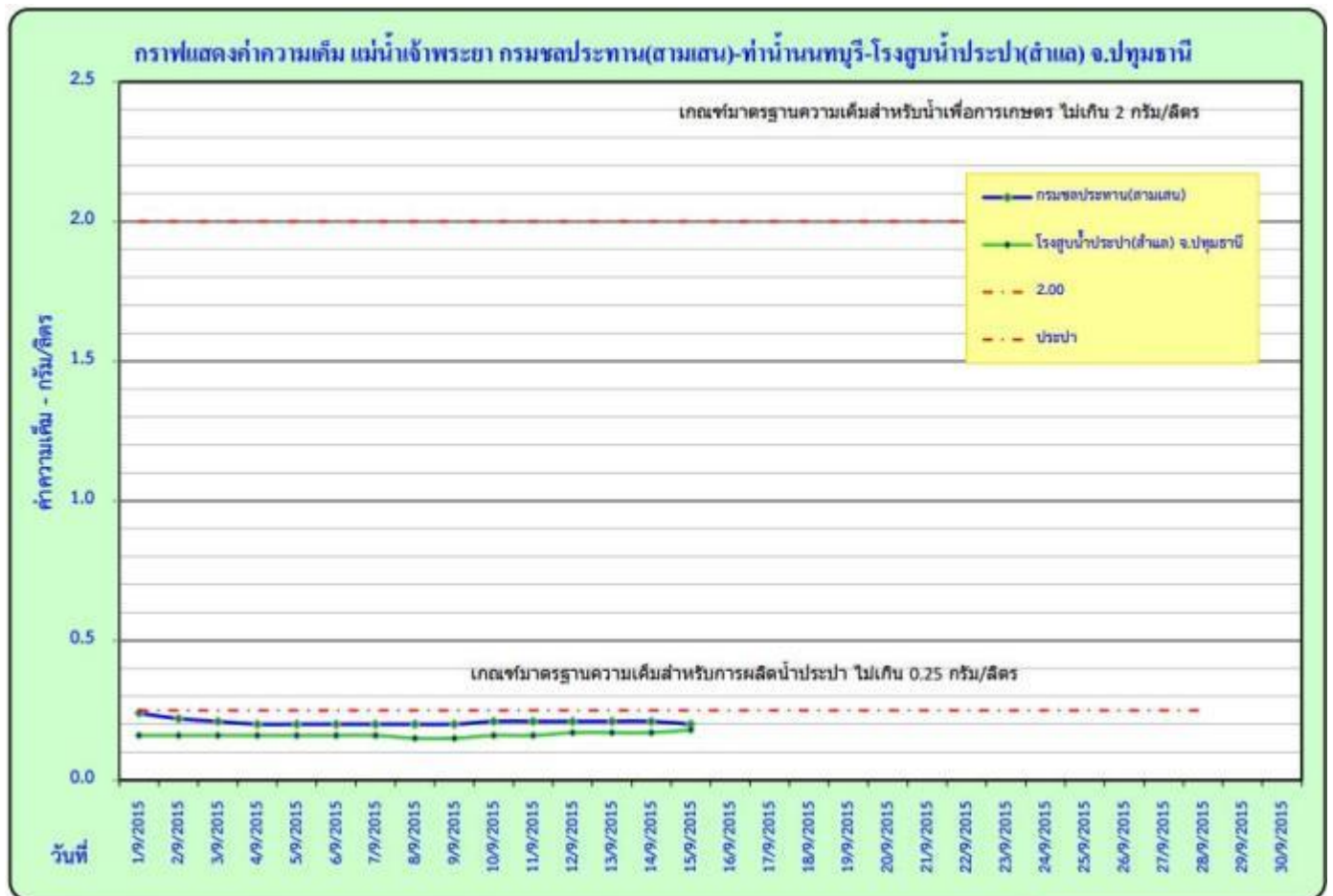
การเฝ้าระวัง อ้างอิงจากเว็บไซต์สถาบันสารสนเทศทรัพยากรน้ำและการเกษตร (องค์การมหาชน) :

http://www.thaiwater.net/wl_summary.php

นิคมฯ	อ้างอิงสถานี น้ำชื่อ	วันที่	เวลา	น้ำลึก (ม.)	ระดับน้ำ (ม.รทก.)	เทียบความจุ ลำน้ำ(%)	ฝนเมื่อวานนี้ (มม.)	ฝนวันนี้ (มม.)	สถาน การณ์น้ำ	สถานะ
บางปะอิน/ บ้านหว้า (ลุ่มน้ำเจ้า พระยา)	บางปะอิน ต.ชนอนหลวง อ.บางปะอิน จ.อยุธยา	15 กันยายน 2558	07:40:00	4.41	0.2	61.35	0	0	ปกติ	เพิ่มขึ้น
หนองแค (ลุ่มน้ำป่าสัก)	วังม่วง ต.แสลงพัน อ.วังม่วง จ.สระบุรี	15 กันยายน 2558	07:40:00	1.59	11.15	13.69	34.6	0	น้ำน้อย	เพิ่มขึ้น

2.2 นิคมฯในพื้นที่กรุงเทพฯ และปริมณฑล

ที่บริเวณโรงสูบน้ำประปา (ลำแล) จ.ปทุมธานี (สีเขียวน้ำ) ยังมีค่าความเค็มคงที่อยู่ในเกณฑ์มาตรฐานสำหรับการผลิตน้ำประปา (ไม่เกิน 0.25 กรัม/ลิตร) ที่มา : <http://water.rid.go.th/hwm/swq/sediment/SAL-WO/hyd-sall.pdf>



ในวันที่ 15 ก.ย. 2558 มีการระบายน้ำจากเขื่อนเจ้าพระยาครั้งที่เท่ากับจากเมื่อวันที่ 14 ก.ย. 58 (70 ลบ.ม./วินาที)



ที่มา <http://water.rid.go.th/hwm/swq/sediment/>

2.3 นิคมอุตสาหกรรมในพื้นที่ชายฝั่งทะเลตะวันออก

ระดับน้ำในอ่างเก็บน้ำดอกกราย อยู่ในเกณฑ์เฝ้าระวัง และมีระดับน้ำเพิ่มขึ้นจากเมื่อวาน 0.13 เมตร

ระดับน้ำในอ่างเก็บน้ำหนองปลาไหล อยู่ในเกณฑ์ปกติ และมีระดับน้ำเพิ่มขึ้นจากเมื่อวาน 0.05 เมตร

ระดับน้ำในอ่างเก็บน้ำคลองใหญ่ อยู่ในเกณฑ์ฉุกเฉิน และมีระดับน้ำเพิ่มขึ้นจากเมื่อวาน 0.01 เมตร

รายชื่อ	ฝน 14 ก.ย. 58 (ม.ม.)	ระดับน้ำ (ม.รทท.)		เปอร์เซ็นต์ เพิ่ม/ลด จากปริมาณ เฉลี่ย	เพิ่ม/ลด จากปริมาณ เฉลี่ย	ปริมาณน้ำ				น้ำผ่าน		ปริมาณน้ำ ไหลลงอ่าง (ล้าน ลบ.ม.)	ระลอก ชั่วโมง	
		เก็บกัก (ล้าน ลบ.ม.)	ความจุ (ล้าน ลบ.ม.)			ประจำวัน (ล้าน ลบ.ม.)	ปริมาณน้ำ (ล้าน ลบ.ม.)	เก็บกัก (ล้าน ลบ.ม.)	Spillway (ล้าน ลบ.ม.)	ระบาย (ล้าน ลบ.ม.)	Spillway (ล้าน ลบ.ม.)			
อ่างเก็บน้ำ														
1 ดอกกราย	4.1	+52.60	71.800	+46.40	22.106	30.96%	เพิ่มขึ้น	.13	-	-	-	-	0.9283	0.0196
2 หนองปลาไหล	19.1	+45.00	163.750	+39.46	11.765	39.55%	เพิ่มขึ้น	.05	2.5%	1.1315	-	-	1.1981	0.0512
3 คลองใหญ่	9.1	+46.00	40.100	+42.05	9.685	24.15%	เพิ่มขึ้น	.01	10.0%	2.0786	-	-	0.2143	0.0165
สูบน้ำคลองใหญ่			275.250		96.555	35.08%				3.2101	-	-	2.3408	0.0874
4 ประแสร์	4.90	+35.00	248.000	+31.33	124.000	70.16%	เพิ่มขึ้น	.05	0.10	3.8000	-	-	2.3100	0.0196
5 คลองระลอก	7.9	+33.50	19.650	+31.33	13.850	70.48%	เพิ่มขึ้น	.15	0%	-	-	-	0.4500	0.0122
สูบน้ำประแสร์			267.650		187.850	70.18%				3.8000	-	-	2.7600	0.0318
รวม			542.900		284.405	52.39%				7.0101	-	-	5.1008	0.1192

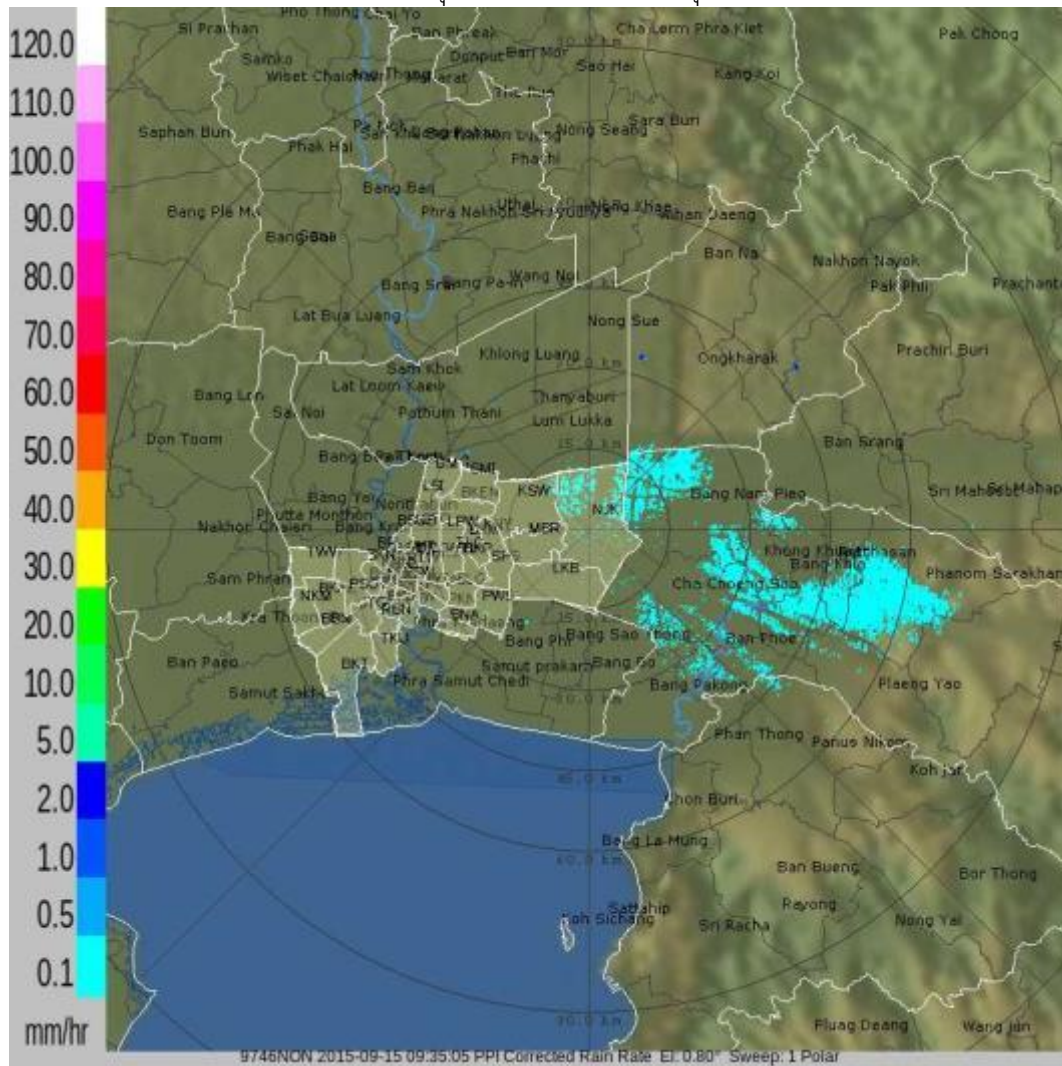
หมายเหตุ อ่างคลองใหญ่ เสริม Spillway .50 ม.
 ควบคุมตรวจสอบความถูกต้อง ก่อนนำไปใช้งาน

วิกฤต <20.00% >110.00%
 ฉุกเฉิน 20.1-30.00% 104.01%-110.00%
 เฝ้าระวัง 30.01-35.00% 95.01-104.00%
 ปกติ 35.01-95.00%

ที่มา: <https://www.facebook.com/rid.water>

3. เรดาร์ตรวจอากาศ กทม.

วันที่ 15 กันยายน 2558 เวลา 09.00 น. กรุงเทพมหานครไม่พบกลุ่มฝน








ที่มา <http://dds.bangkok.go.th/Radar/index.php> (เว็บไซต์เดิม)
<http://203.155.220.231/Radar/index.php>

4. สรุปสถานการณ์แต่ละนิคมอุตสาหกรรม (จากการรายงานผ่าน line ประจำวันที่ 15 กันยายน 2558 อีฟเทศล่าสุด 09.50 น.)

ลำดับที่	นิคมฯ	ฝนตกในพื้นที่
1	สมุทรสาคร (สนส.)	
2	เกตเวย์ (สน.กว.)	
3	บางพลี (สนบ.)	
4	สินสาคร (สน.สค.)	
5	บ้านหว้า (สน.บว.)	
6	อมตะนคร (สน.อน.)	
7	พื้นที่นิคมฯ มาบตาพุด (สนพ.)	
8	บึงทอง 1,2,3 (สน.ปท. 1,2,3)	
9	บางปู (สบป.)	
10	สหรัตนนคร (สน.สร.)	

ลำดับที่	นิคมฯ	ฝนตกในพื้นที่
11	อีสเทิร์นซีบอร์ด (ระยอง) (สน.อบ.)	
12	เวลโกรว์ (สน.วก.)	
13	แหลมฉบัง (สนฉ.)	
14	บางปะอิน (สน.บอ.)	
15	อมตะซิตี้(สน.อต.)	
16	ลาดกระบัง(สนล.)	
17	ทีเอฟดี(สน.ทด.)	
18	ภาคเหนือ (สนน.)	
19	บางชัน (สนช.)	
20	ท่าเรือ (สทร.)	

หมายเหตุ  = ไม่มีฝน;  = ฝนเล็กน้อย;  = ฝนปานกลาง;  = ฝนหนัก;  = มีเมฆเยอะ

ไม่มีฝน = 0.0 mm., ฝนเล็กน้อย = 0.1-10 mm., ฝนปานกลาง = 10.1-35 mm., ฝนหนัก = 35.1-90 mm.