



การนิคมอุตสาหกรรมแห่งประเทศไทย
(กนอ.)

สรุปสถานการณ์ของการนิคมอุตสาหกรรมแห่งประเทศไทย (กนอ.)
ณ วันที่ 20 กันยายน 2558

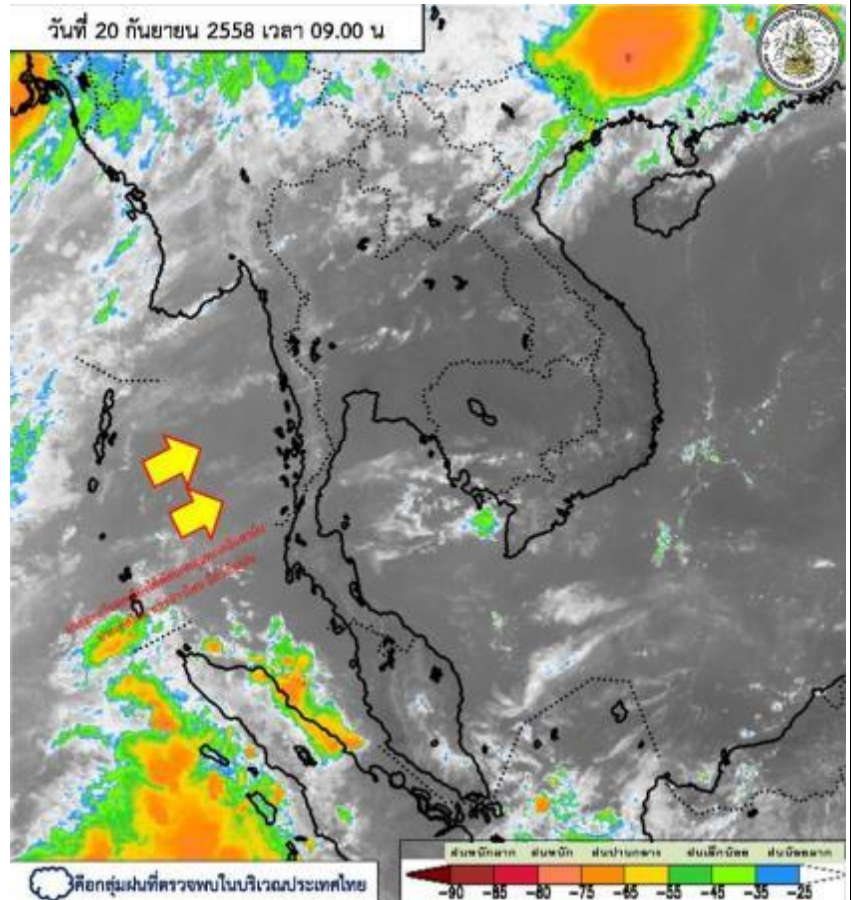
1. ลักษณะอากาศทั่วไป

บริเวณความกดอากาศสูงปกคลุมประเทศไทย ประกอบกับมรสุมตะวันตกเฉียงใต้พัดปกคลุมทะเลอันดามัน และภาคใต้ มีกำลังอ่อนลงลักษณะเช่นนี้ทำให้บริเวณประเทศไทยมีฝนลดลง สำหรับคลื่นลมบริเวณทะเลอันดามันตอนบน มีกำลังปานกลาง โดยมีคลื่นสูงประมาณ 2 เมตร ขอให้ชาวเรือเดินเรือด้วยความระมัดระวัง

2. พยากรณ์อากาศสำหรับกรุงเทพฯ และปริมณฑล

ท้องฟ้าโปร่ง กับมีฝนฟ้าคะนองบางแห่ง ร้อยละ 10 ของพื้นที่ อุณหภูมิต่ำสุด 25-26 องศาเซลเซียส อุณหภูมิสูงสุด 32-35 องศาเซลเซียส ลมตะวันออกเฉียงใต้ ความเร็ว 15-35 กม./ชม.

ที่มา: <http://www.tmd.go.th/thailand.php>

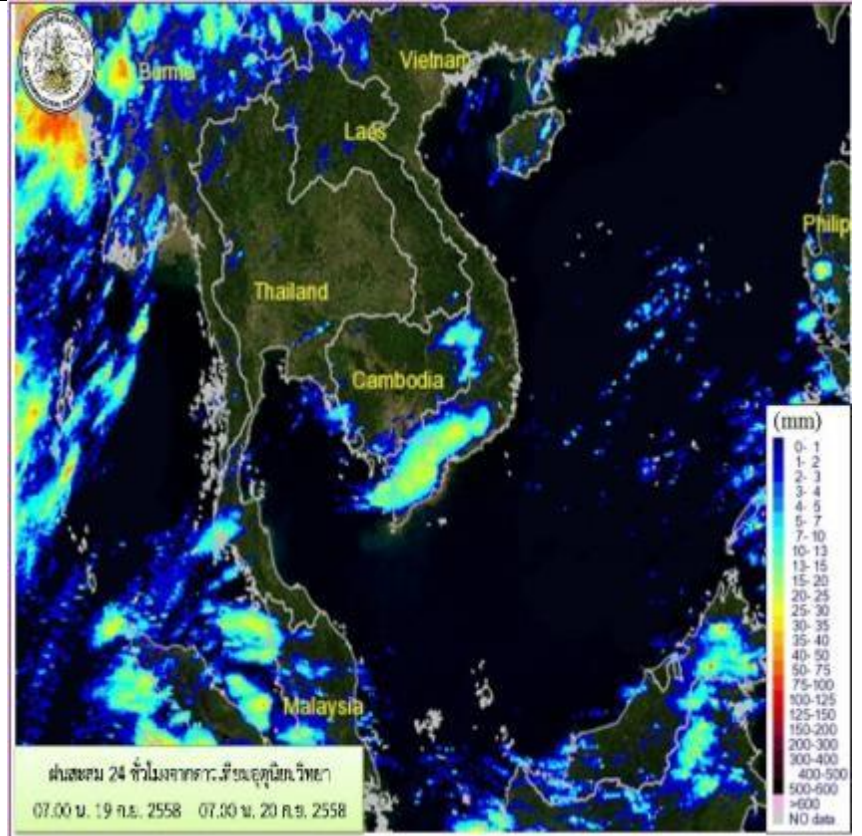


ที่มา: <http://www.satda.tmd.go.th/>

3. ปริมาณฝนสะสม 24 ชั่วโมง

ปริมาณฝนสะสม 24 ชั่วโมงลดลงเมื่อเทียบกับเมื่อวานในทุกภูมิภาค

ที่มา: http://www.tmd.go.th/list_warning.php



ที่มา: <https://www.facebook.com/rid.water>

2. สถานการณ์น้ำ

2.1 นิคมฯในกลุ่มน้ำเจ้าพระยาและลุ่มน้ำป่าสัก

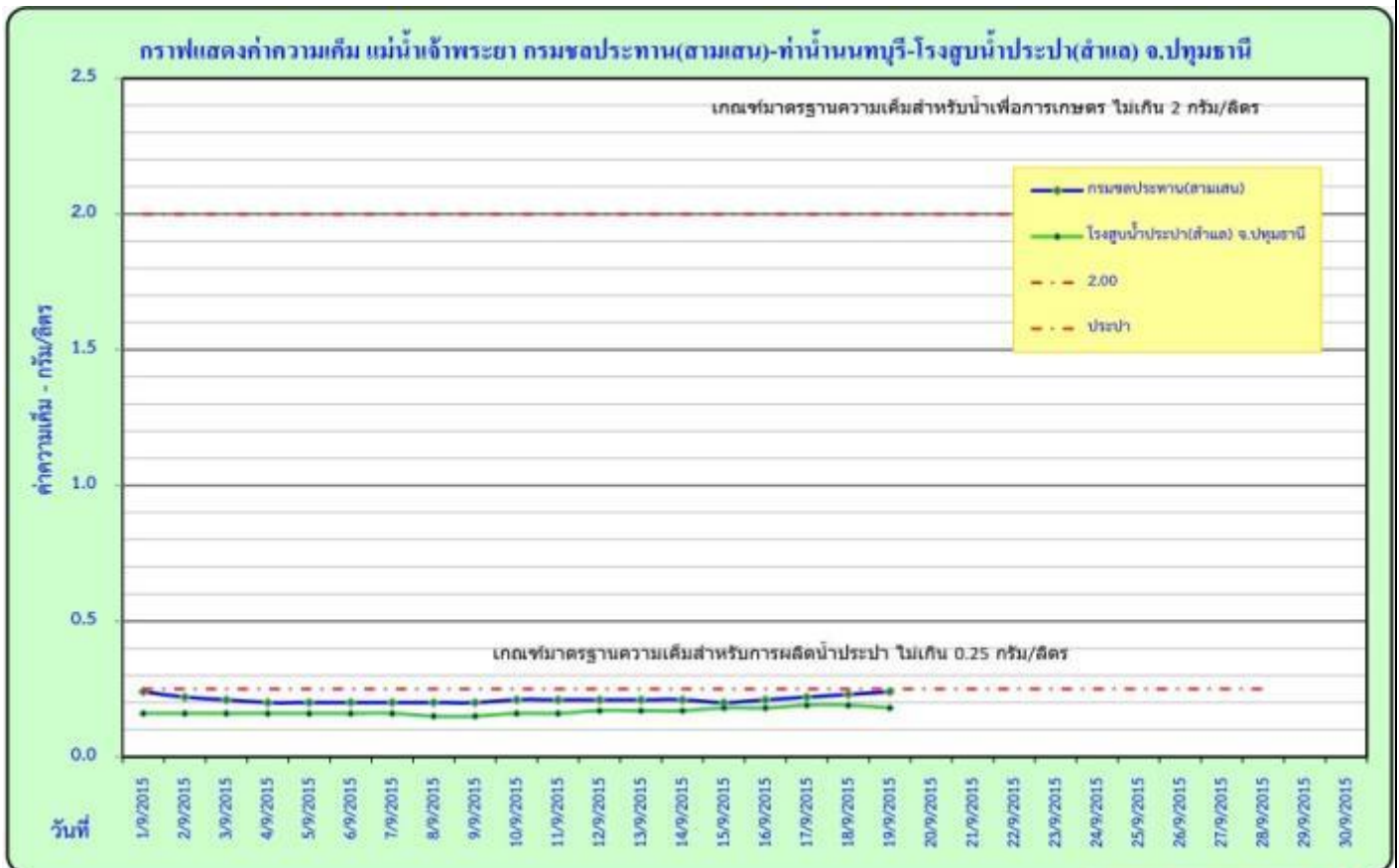
การเฝ้าระวัง อ้างอิงจากเว็บไซต์สถาบันสารสนเทศทรัพยากรน้ำและการเกษตร (องค์การมหาชน) :

http://www.thaiwater.net/wl_summary.php

| นิคมฯ | อ้างอิงสถานี น้ำชื่อ | วันที่ | เวลา | น้ำลึก (ม.) | ระดับน้ำ (ม.รทก.) | เทียบความจุ ลำน้ำ(%) | ฝนเมื่อวานนี้ (มม.) | ฝนวันนี้ (มม.) | สถาน การณ์น้ำ | สถานะ |
|---|--|-----------------------|----------|----------------|----------------------|-------------------------|------------------------|-------------------|------------------|-----------|
| บางปะอิน/ บ้านหว้า (ลุ่มน้ำเจ้า พระยา) | บางปะอิน ต.ชนอนหลวง อ.บางปะอิน จ.อยุธยา | 20 กันยายน 2558 | 08:20:00 | 4.75 | 0.54 | 66.08 | 0.2 | 0 | ปกติ | ลดลง |
| หนองแค (ลุ่มน้ำป่าสัก) | วังม่วง ต.แสลงพัน อ.วังม่วง จ.สระบุรี | 20 กันยายน 2558 | 08:00:00 | 1.62 | 11.18 | 13.95 | 0 | 0 | น้ำน้อย | เพิ่มขึ้น |

2.2 นิคมฯในพื้นที่กรุงเทพฯ และปริมณฑล

ที่บริเวณโรงสูบน้ำประปา (ลำแค) จ.ปทุมธานี (สีเขียวย) ยังมีค่าความเค็มคงที่อยู่ในเกณฑ์มาตรฐานสำหรับการผลิตน้ำประปา (ไม่เกิน 0.25 กรัม/ลิตร) ที่มา : <http://water.rid.go.th/hwm/swq/sediment/SAL-WO/hyd-sall.pdf>



ในวันที่ 19 ก.ย. 2558 มีการระบายน้ำจากเขื่อนเจ้าพระยาคงที่เท่ากับจากเมื่อวันที่ 18 ก.ย. 58 (65 ลบ.ม./วินาที)



ที่มา <http://water.rid.go.th/hwm/swq/sediment/>

2.3 นิคมอุตสาหกรรมในพื้นที่ชายฝั่งทะเลตะวันออก

ระดับน้ำในอ่างเก็บน้ำดอกกราย อยู่ในเกณฑ์ปกติ และมีระดับน้ำเพิ่มขึ้นจากเมื่อวาน 0.17 เมตร

ระดับน้ำในอ่างเก็บน้ำหนองปลาไหล อยู่ในเกณฑ์ปกติ และมีระดับน้ำเพิ่มขึ้นจากเมื่อวาน 0.09 เมตร

ระดับน้ำในอ่างเก็บน้ำคลองใหญ่ อยู่ในเกณฑ์ปกติ และมีระดับน้ำเพิ่มขึ้นจากเมื่อวาน 0.16 เมตร



โครงการขจัดประมงระชอย

รายงานสภาพน้ำ ประจำวันที่ อาทิตย์ 20 กันยายน 2558



| รายชื่อ | ฝน 19 ก.ย. 58 | ระดับน้ำ (ม.รทก.) | | ประจําวัน (ม.รทก.) | ปริมาณน้ำ (ล้าน ม.³) | เปอร์เซ็นต์ เพิ่มขึ้น ลดลง จากปริมาณ เดิม | ปริมาณน้ำ | | | | น้ำผ่าน | | ปริมาณน้ำ ไหลลงอ่าง (ล้าน ลบ.ม.) | ระเหย ทั่วคืน (ล้าน ลบ.ม.) | |
|-----------------|------------------|---------------------|------------------------|-----------------------|-------------------------|--|-------------|------------------------|--------|--------------------------|---------|--------------------------|--|-------------------------------|--------|
| | | เก็บกัก (ม.รทก.) | ความจุ (ล้าน ลบ.ม.) | | | | เปิดบาน | Outlet (ม.³/วินาที) | ปากสัน | Spillway (ม.³/วินาที) | บานสูง | Spillway (ม.³/วินาที) | | | |
| อ่างเก็บน้ำ | | | | | | | | | | | | | | | |
| 1 คอกกรวย | - | +52.60 | 71.400 | +49.14 | 39.487 | 55.30% | เพิ่มขึ้น ↑ | .17 | - | - | - | - | - | 1.4466 | 0.0283 |
| 2 ท้องปลาไหล | - | +45.00 | 163.750 | +40.94 | 86.827 | 52.72% | เพิ่มขึ้น ↑ | .09 | 0.0% | - | - | - | - | 1.7562 | 0.0601 |
| 3 คลองใหญ่ | - | +46.00 | 40.100 | +44.43 | 25.260 | 62.92% | เพิ่มขึ้น ↑ | .16 | - | - | - | - | - | 1.3873 | 0.0321 |
| ลุ่มน้ำคลองใหญ่ | | | 275.250 | | 151.044 | 54.88% | | | - | - | - | - | - | 4.5900 | 0.1205 |
| 4 ประแสร์ | - | +35.00 | 248.000 | +35.45 | 267.800 | 107.98% | เพิ่มขึ้น ↑ | .23 | 0.00 | - | - | - | - | 10.6700 | 0.0283 |
| 5 คลองระลอก | - | +33.50 | 19.650 | +33.02 | 17.586 | 89.50% | เพิ่มขึ้น ↑ | .07 | 0% | - | - | - | - | 0.2610 | 0.0142 |
| ลุ่มน้ำประแสร์ | | | 267.650 | | 285.386 | 106.63% | | | - | - | - | - | - | 10.9310 | 0.0425 |
| รวม | | | 542.900 | | 436.430 | 80.39% | | | - | - | - | - | - | 15.5210 | 0.1630 |

หมายเหตุ อ่างคลองใหญ่ เสริม Spillway .50 ม.

กรุณาตรวจสอบความถูกต้อง ก่อนนำไปใช้งาน

วิกฤต

ฉุกเฉิน

เฝ้าระวัง

ปกติ

<20.00%

20.1-30.00%

30.01-35.00%

35.01-95.00%

>110.00%

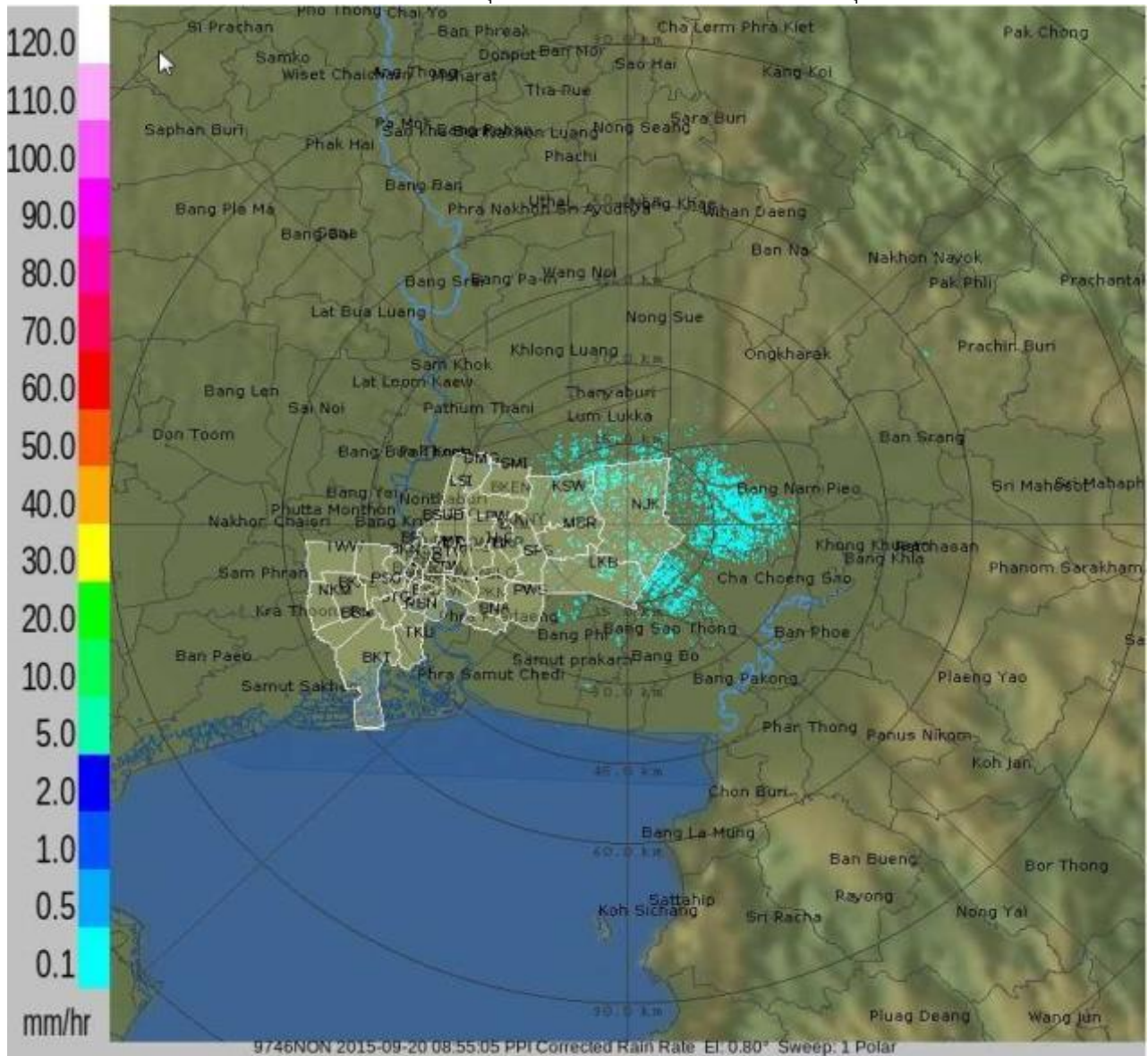
104.01%-110.00.0%

95.01-104.00%

ที่มา: <https://www.facebook.com/rid.water>

3. เรดาร์ตรวจอากาศ กทม.


วันที่ 20 กันยายน 2558 เวลา 09.00 น. กรุงเทพมหานครและปริมณฑลไม่พบกลุ่มฝน

















ที่มา <http://dds.bangkok.go.th/Radar/index.php> (เว็บไซต์เดิม)

<http://203.155.220.231/Radar/index.php>

4. สรุปสถานการณ์แต่ละนิคมอุตสาหกรรม (จากการรายงานผ่าน line ประจำวันที่ 19 กันยายน 2558 อีฟเทศล่าสุด 10.00 น.)

| ลำดับที่ | นิคมฯ | ฝนตกในพื้นที่ |
|----------|------------------------------|---|
| 1 | สมุทรสาคร (สนส.) |  |
| 2 | เกตเวย์ (สน.กว.) |  |
| 3 | บางพลี (สนบ.) |  |
| 4 | สินสาคร (สน.สค.) |  |
| 5 | บ้านหว้า (สน.บว.) |  |
| 6 | อมตะนคร (สน.อน.) |  |
| 7 | พื้นที่นิคมฯ มาบตาพุด (สนพ.) |  |
| 9 | บางปู (สบป.) |  |
| 10 | สหรัตนนคร (สน.สร.) |  |
| 11 | แหลมฉบัง (สนฉ.) |  |

| ลำดับที่ | นิคมฯ | ฝนตกในพื้นที่ |
|----------|-----------------------------------|---|
| 12 | อีสเทิร์นซีบอร์ด (ระยอง) (สน.อบ.) |  |
| 13 | บางปะอิน (สน.บอ.) |  |
| 14 | เวลโกรว์ (สน.วก.) |  |
| 15 | ลาดกระบัง(สนล.) |  |
| 16 | ทีเอฟดี(สน.ทด.) |  |
| 17 | ภาคเหนือ (สนน.) |  |
| 18 | บางชัน (สนช.) |  |
| 19 | ปิ่นทอง 1 (สน.ปท. 1) |  |
| 20 | ปิ่นทอง 2,3 (สน.ปท. 2,3) |  |
| 21 | ท่าเรือ (สทร.) |  |

หมายเหตุ  = ไม่มีฝน;  = ฝนเล็กน้อย;   = ฝนปานกลาง;   = ฝนหนัก;   = มีเมฆเยาะ

ไม่มีฝน = 0.0 mm., ฝนเล็กน้อย = 0.1-10 mm., ฝนปานกลาง = 10.1-35 mm., ฝนหนัก = 35.1-90 mm.

