



การนิคมอุตสาหกรรมแห่งประเทศไทย  
(กนอ.)

สรุปสถานการณ์ของการนิคมอุตสาหกรรมแห่งประเทศไทย (กนอ.)  
ณ วันที่ 22 กันยายน 2558

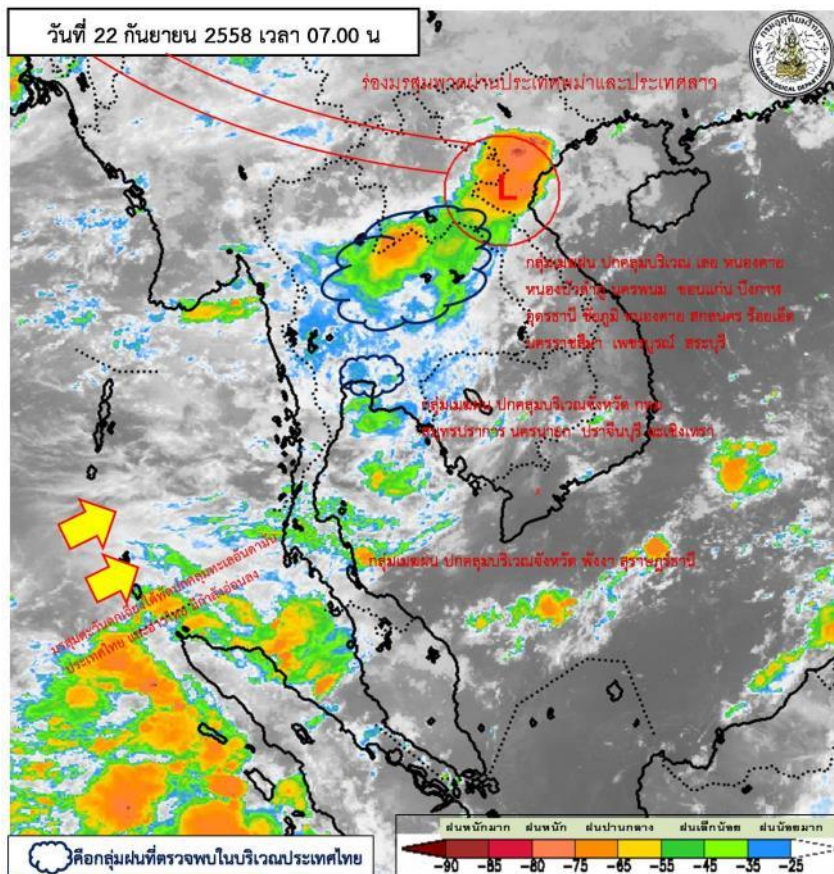
1. ลักษณะอากาศทั่วไป

ร่องมรสุมพาดผ่านประเทศพม่าและประเทศลาว เข้าสู่หย่อมความกดอากาศต่ำบริเวณประเทศเวียดนามตอนบน ในขณะที่มรสุมตะวันตกเฉียงใต้กำลังอ่อนพัดปกคลุม ทะเลอันดามันภาคใต้ และอ่าวไทย ลักษณะเช่นนี้ทำให้ บริเวณประเทศไทยมีฝนฟ้าคะนองเป็นแห่งๆถึงกระจาย

2. พยากรณ์อากาศสำหรับกรุงเทพฯ และปริมณฑล

มีเมฆเป็นส่วนมาก กับมีฝนฟ้าคะนองกระจาย ร้อยละ 40 ของพื้นที่ อุณหภูมิต่ำสุด 26-27 องศาเซลเซียส อุณหภูมิสูงสุด 33-36 องศาเซลเซียส ลมตะวันตก ความเร็ว 15-35 กม./ชม.

ที่มา: <http://www.tmd.go.th/thailand.php>



ที่มา: <http://www.satda.tmd.go.th/>

## 2. สถานการณ์น้ำ

### 2.1 นิคมฯในกลุ่มน้ำเจ้าพระยาและกลุ่มน้ำป่าสัก

การเฝ้าระวัง อ้างอิงจากเว็บไซต์สถาบันสารสนเทศทรัพยากรน้ำและการเกษตร (องค์การมหาชน) :

[http://www.thaiwater.net/wl\\_summary.php](http://www.thaiwater.net/wl_summary.php)

นิคมฯ	อ้างอิงสถานี น้ำชื่อ	วันที่	เวลา	น้ำลึก (ม.)	ระดับน้ำ (ม.รทก.)	เทียบความจ ล้นน้ำ(%)	ฝนเมื่อวานนี้ (มม.)	ฝนวันนี้ (มม.)	สถาน การณ์น้ำ	สถานะ
บางปะอิน/ บ้านหว้า (กลุ่มน้ำเจ้า พระยา)	บางปะอิน ต.ขนอนหลวง อ.บางปะอิน จ.อยุธยา	22 กันยายน 2558	09:00:00	4.72	0.51	65.66	0.8	0.4	ปกติ	ทรงตัว
หนองแค (กลุ่มน้ำป่าสัก)	วังม่วง ต.แสลงพัน อ.วังม่วง จ.สระบุรี	22 กันยายน 2558	09:00:00	1.20	10.76	10.33	0	0	น้ำน้อย	ทรงตัว



## รายงานสถานการณ์ค่าความเค็มแม่น้ำเจ้าพระยา 22 กันยายน 2558 / เวลา 8:00 น./

สถานี : กรมชลประทานสามเสน – ทำนายนทบุรี - สถานีสูบน้ำประปาสำแล

ปริมาณน้ำที่ระบายออกจากเขื่อนเจ้าพระยา 498 ลบ.ม./วินาที



ที่มา <http://water.rid.go.th/hwm/swq/sediment/>

ในวันที่ 22 ก.ย. 2558 มีการระบายน้ำจากเขื่อนเจ้าพระยาคงที่มากกว่าจากเมื่อวันที่ 21 ก.ย. 58 (498 ลบ.ม./วินาที)

## 2.2 นิคมอุตสาหกรรมในพื้นที่ชายฝั่งทะเลตะวันออก

ระดับน้ำในอ่างเก็บน้ำดอกกราย อยู่ในเกณฑ์ปกติ และมีระดับน้ำเพิ่มขึ้นจากเมื่อวาน 0.11 เมตร

ระดับน้ำในอ่างเก็บน้ำหนองปลาไหล อยู่ในเกณฑ์ปกติ และมีระดับน้ำเพิ่มขึ้นจากเมื่อวาน 0.05 เมตร

ระดับน้ำในอ่างเก็บน้ำคลองใหญ่ อยู่ในเกณฑ์ปกติ และมีระดับน้ำเพิ่มขึ้นจากเมื่อวาน 0.04 เมตร

รายชื่อ	ฝน 21 ก.ย. 58	ระดับน้ำ (ม.รทก.)		ระดับน้ำ (ม.รทก.)		เปอร์เซ็นต์ เพิ่มขึ้น	เพิ่มขึ้น ลดลง จากเมื่อวาน	เมตร	ปริมาณน้ำ			น้ำผ่าน		ปริมาณน้ำ ไหลลงอ่าง (ล้าน ลบ.ม.)	ระเหย รั่วซึม (ล้าน ลบ.ม.)	
		เพิ่ม/ก (ม.รทก.)	ความจุ (ล้าน ลบ.ม.)	ประจำวัน (ม.รทก.)	ปริมาณน้ำ (ล้าน ม.)				เปิดงาน (ม. <sup>3</sup> /วินาที)	น้ำดิบ (ม. <sup>3</sup> /วินาที)	Spillway (ม. <sup>3</sup> /วินาที)	ยกตามสูง (ม. <sup>3</sup> /วินาที)	Spillway (ล้าน ลบ.ม.)			
<b>อ่างเก็บน้ำ</b>																
1 ดอกกราย	1.4	+52.60	71.400	+49.40	41.475	58.09%	เพิ่มขึ้น ↑	.11	-	-	-	-	-	1.0140	0.0294	
2 หนองปลาไหล	16.8	+45.00	163.750	+41.03	87.733	53.58%	เพิ่มขึ้น ↑	.05	-	-	-	-	-	0.9410	0.0607	
3 คลองใหญ่	5.6	+46.00	40.100	+44.50	25.831	64.42%	เพิ่มขึ้น ↑	.04	-	-	-	-	-	0.3293	0.0329	
<b>ลุ่มน้ำคลองใหญ่</b>			275.250		155.039	56.33%								2.2843	0.1230	
4 ประแสร์	-	+35.00	248.000	+35.52	271.020	109.28%	เพิ่มขึ้น ↑	.02	0.20	6.5700	ยกฝายทับ เป็น 1.0 ม.	-	-	1.8200	0.0294	
5 คลองระโงก	-	+33.50	19.650	+33.35	19.005	96.72%	เพิ่มขึ้น ↑	.05	0%	-	-	-	-	0.2150	0.0149	
<b>ลุ่มน้ำประแสร์</b>			267.650		290.025	108.36%				6.5700				2.0350	0.0443	
<b>รวม</b>			542.900		445.064	81.98%				6.5700				4.3193	0.1673	

หมายเหตุ อ่างคลองใหญ่ เสริม Spillway .50 ม.  
กรุณาตรวจสอบความถูกต้อง ก่อนนำไปใช้งาน

วิกฤต

<20.00%  
>110.00%

ฉุกเฉิน

20.1-30.00%  
104.01%-110.00.%

เฝ้าระวัง

30.01-35.00%  
95.01-104.00%

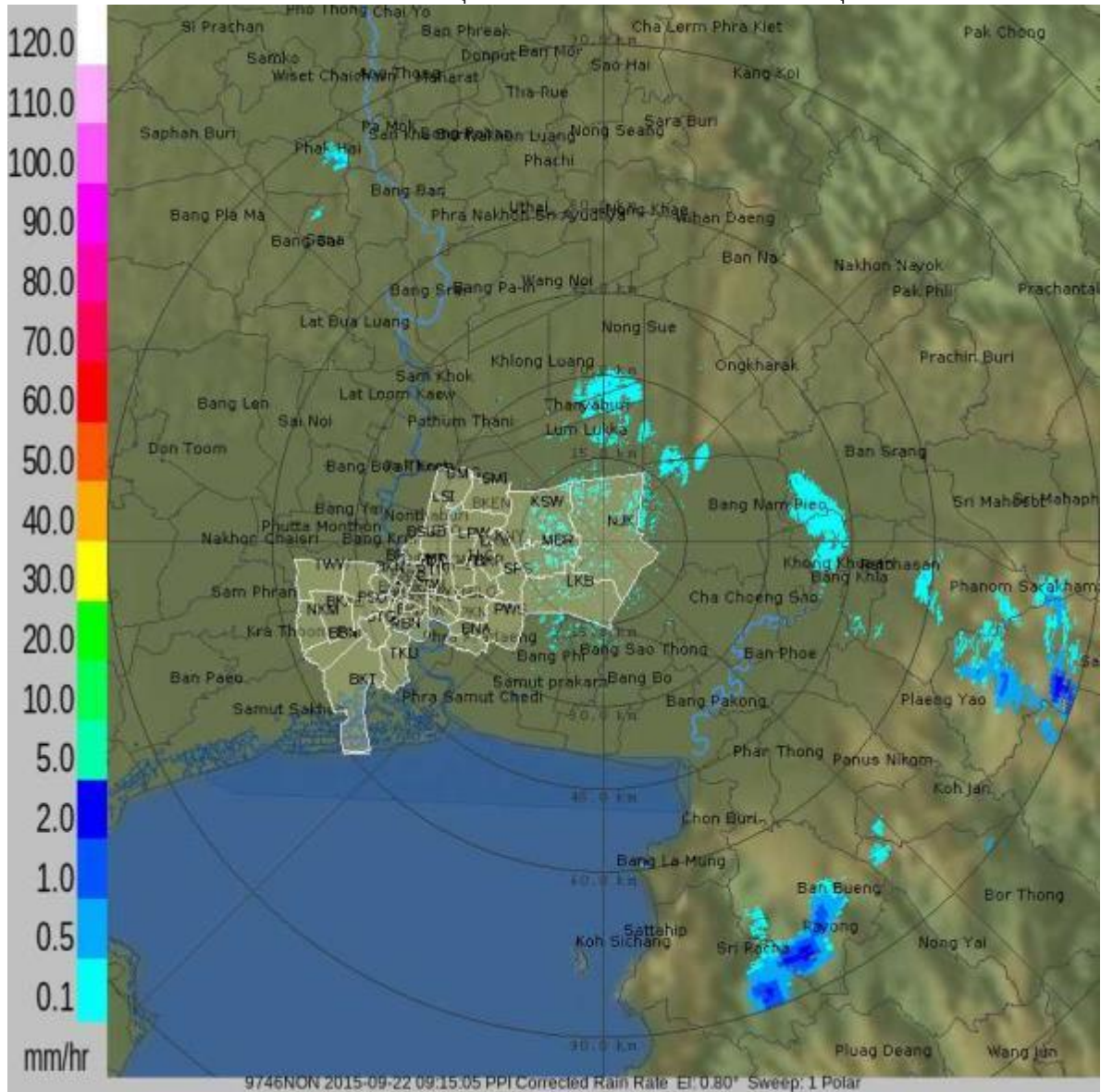
ปกติ

35.01-95.00%

ที่มา: <https://www.facebook.com/rid.water>

### 3. เรดาร์ตรวจอากาศ กทม.

วันที่ 22 กันยายน 2558 เวลา 09.20 น. กรุงเทพมหานครและปริมณฑลไม่พบกลุ่มฝน














ที่มา <http://dds.bangkok.go.th/Radar/index.php> (เว็บไซต์เดิม)

<http://223.155.222.231/Radar/index.php>

4. สรุปสถานการณ์แต่ละนิคมอุตสาหกรรม (จากการรายงานผ่าน line ประจำวันที่ 22 กันยายน 2558 อัปเดตล่าสุด 09.00 น.)

ลำดับที่	นิคมฯ	ฝนตกในพื้นที่
1	สมุทรสาคร (สนส.)	
2	เกตเวย์ (สน.กว.)	
3	บางพลี (สนบ.)	
4	สินสาคร (สน.สค.)	
5	บ้านห้วย (สน.บว.)	
6	อมตะนคร (สน.อน.)	
7	พื้นที่นิคมฯ มาบตาพุด (สนพ.)	
8	บางปู (สบป.)	
9	สหรัตนนคร (สน.สร.)	
10	แหลมฉบัง (สนฉ.)	

ลำดับที่	นิคมฯ	ฝนตกในพื้นที่
11	อีสเทิร์นซีบอร์ด (ระยอง) (สน.อบ.)	
12	บางปะอิน (สน.บอ.)	
13	เวลโกรว์ (สน.วก.)	
14	ลาดกระบัง(สนล.)	
15	ทีเอฟดี(สน.ทด.)	
16	ภาคเหนือ (สนน.)	
17	บางชัน (สนช.)	
18	ปิ่นทอง 1,2,3 (สน.ปท. 1,2,3)	
19	ท่าเรือ (สทร.)	
20	อมตะซิตี้ (สน.อต.)	

หมายเหตุ  = ไม่มีฝน;  = ฝนเล็กน้อย;   = ฝนปานกลาง;   = ฝนหนัก;   = มีเมฆเยาะ

ไม่มีฝน = 0.0 mm., ฝนเล็กน้อย = 0.1-10 mm., ฝนปานกลาง = 10.1-35 mm., ฝนหนัก = 35.1-90 mm.