



การนิคมอุตสาหกรรมแห่งประเทศไทย
(กนอ.)

สรุปสถานการณ์ของการนิคมอุตสาหกรรมแห่งประเทศไทย (กนอ.)
ณ วันที่ 23 กันยายน 2558

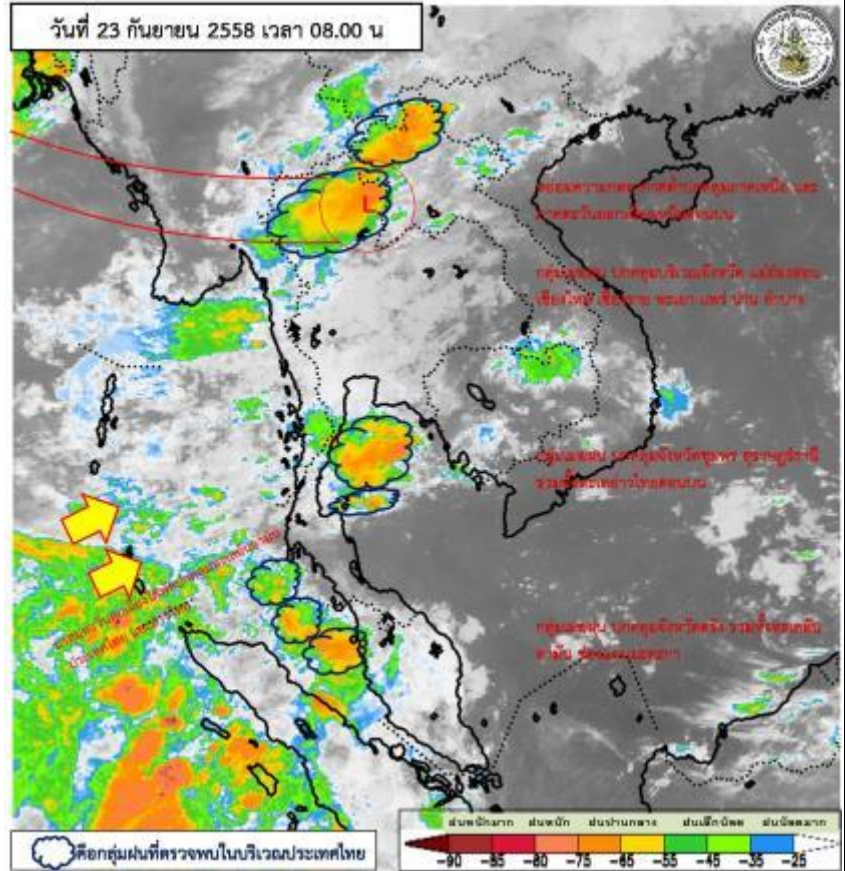
1. ลักษณะอากาศทั่วไป

หย่อมความกดอากาศต่ำปกคลุมภาคเหนือ และภาคตะวันออกเฉียงเหนือตอนบน ลักษณะเช่นนี้ทำให้บริเวณดังกล่าวมีฝนตกหนาแน่น และมีฝนตกหนักบางแห่งในภาคเหนือ และภาคตะวันออกเฉียงเหนือ ส่วนมรสุมตะวันตกเฉียงใต้ที่พัดปกคลุมทะเลอันดามัน ภาคใต้ และอ่าวไทยมีกำลังปานกลาง ทำให้บริเวณดังกล่าวมีฝนอยู่ในเกณฑ์เป็นแห่งๆ ถึงกระจาย

2. พยากรณ์อากาศสำหรับกรุงเทพฯ และปริมณฑล

มีเมฆเป็นส่วนมาก กับมีฝนฟ้าคะนองกระจาย ร้อยละ 40 ของพื้นที่ อุณหภูมิต่ำสุด 26-27 องศาเซลเซียส อุณหภูมิสูงสุด 33-36 องศาเซลเซียส ลมตะวันตกเฉียงใต้ ความเร็ว 15-35 กม./ชม.

ที่มา: <http://www.tmd.go.th/thailand.php>



ที่มา: <http://www.satda.tmd.go.th/>

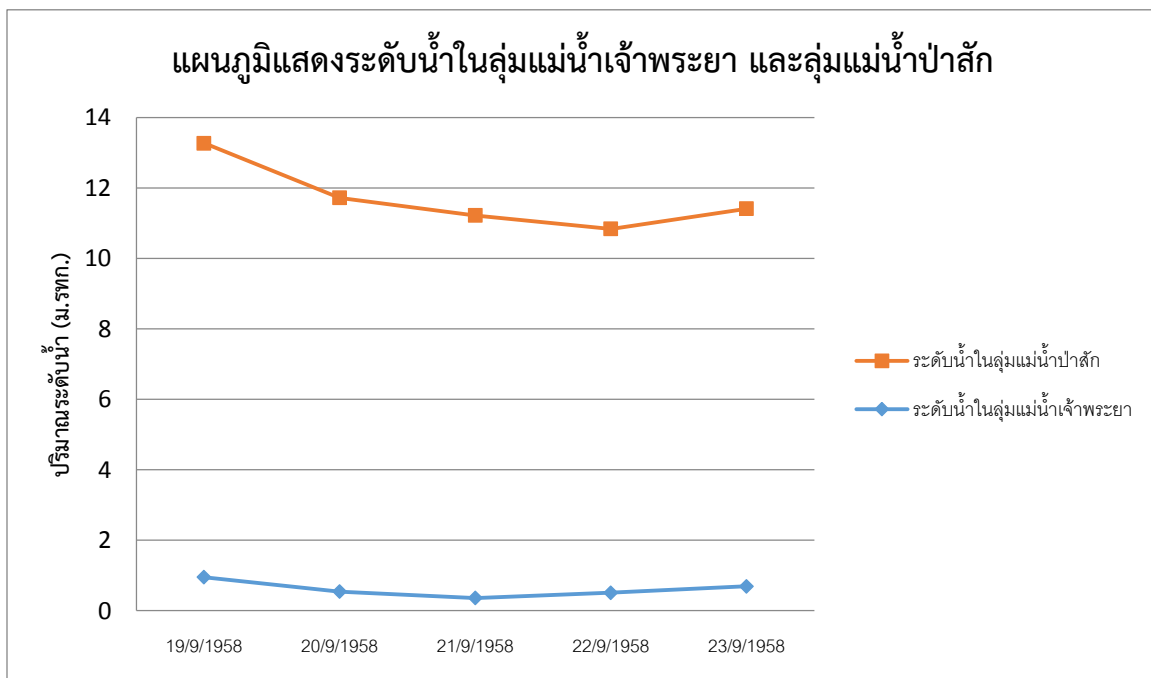
2. สถานการณ์น้ำ

2.1 นิคมฯในกลุ่มน้ำเจ้าพระยาและกลุ่มน้ำป่าสัก

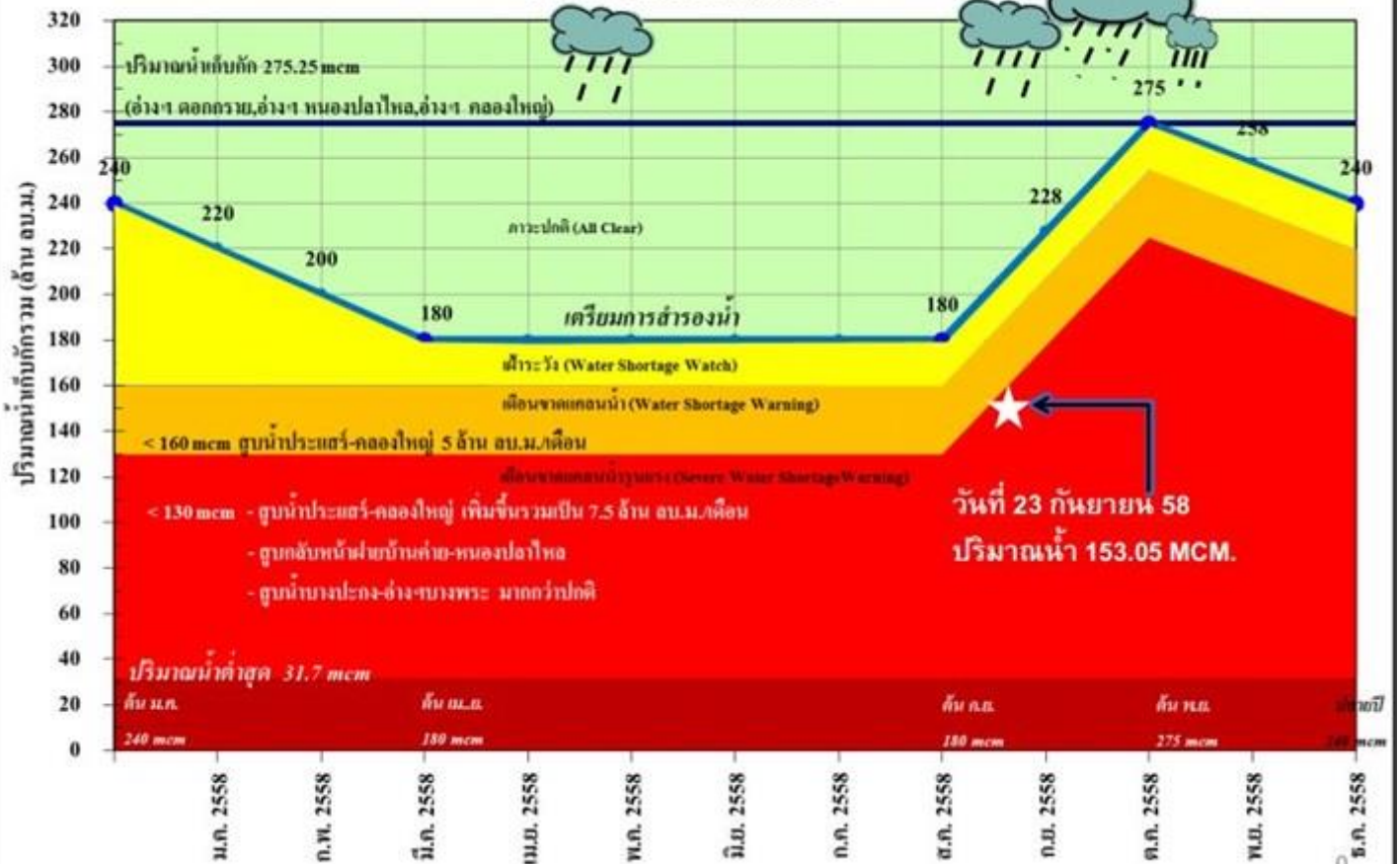
การเฝ้าระวัง อ้างอิงจากเว็บไซต์สถาบันสารสนเทศทรัพยากรน้ำและการเกษตร (องค์การมหาชน) :

http://www.thaiwater.net/wl_summary.php

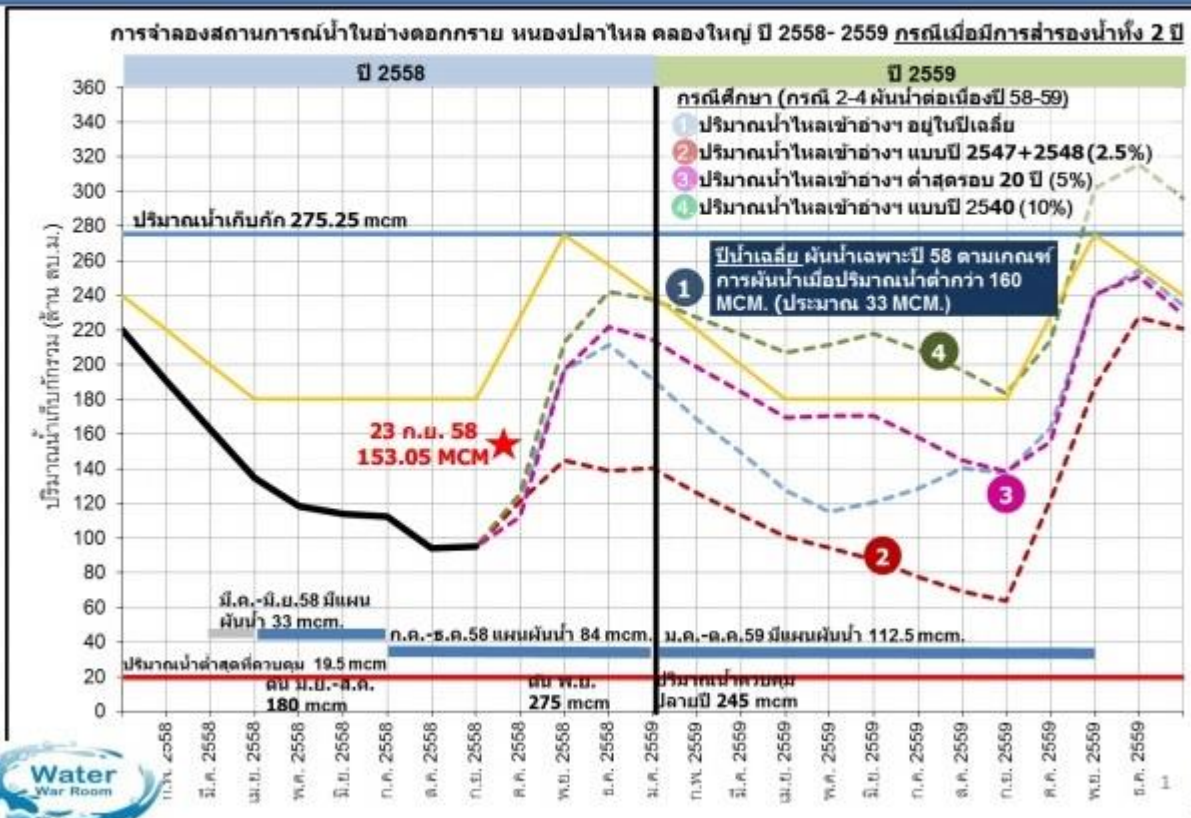
นิคมฯ	อ้างอิงสถานี น้ำชื่อ	วันที่	เวลา	น้ำลึก (ม.)	ระดับน้ำ (ม.รทก.)	เทียบความจ ล้นน้ำ(%)	ฝนเมื่อวานนี้ (มม.)	ฝนวันนี้ (มม.)	สถาน การณ์น้ำ	สถานะ
บางปะอิน/ บ้านหว้า (กลุ่มน้ำเจ้า พระยา)	บางปะอิน ต.ขนอนหลวง อ.บางปะอิน จ.อยุธยา	23 กันยายน 2558	08:50:00	4.90	0.69	68.17	2	0	ปกติ	ลดลง
หนองแค (กลุ่มน้ำป่าสัก)	วังม่วง ต.แสลงพัน อ.วังม่วง จ.สระบุรี	23 กันยายน 2558	08:50:00	1.16	10.72	9.99	0.6	0	น้ำน้อยวิกฤติ	ทรงตัว



แผนการสำรองน้ำ พ.ศ.2558



ปริมาณน้ำในอ่างเก็บน้ำหลักพื้นที่ระยอง เกณฑ์เฝ้าระวัง ปี 2558-2559



ปริมาณน้ำในอ่างเก็บน้ำพื้นที่ชลบุรี – ระยอง วันที่ 23 ก.ย. 2558

ปริมาณน้ำ	ชลบุรี		ระยอง			
	บางพระ	หนองค้อ	ดอกทราย	หนองปลาไหล	คลองใหญ่	ประแสร์
ปริมาณน้ำเก็บกัก (ล้าน ลบ.ม.)	117.00	21.40	71.40	163.75	40.10	248.00
ปริมาณน้ำ (ล้าน ลบ.ม.)	24.46	4.49	40.63	86.93	25.49	270.00
ร้อยละความจุ	21%	21%	57%	53%	64%	109%
ปริมาณน้ำใช้การ (หัก Dead Storage) (ล้าน ลบ.ม.)	12.41	3.49	37.63	73.43	22.49	250.00
รวมปริมาณน้ำแต่ละพื้นที่	28.95 ล้าน ลบ.ม. (20.9%)		153.05 ล้าน ลบ.ม. (55.6%)			



รายงานสถานการณ์ค่าความเค็มแม่น้ำเจ้าพระยา 23 กันยายน 2558 / เวลา 8:00 น./

สถานี : กรมชลประทานสามเสน – ทำนายนทบุรี - สถานีสูบน้ำประปาสำแล

ปริมาณน้ำที่ระบายออกจากเขื่อนเจ้าพระยา 440 ลบ.ม./วินาที



ที่มา <http://water.rid.go.th/hwm/swq/sediment/>

ในวันที่ 23 ก.ย. 2558 มีการระบายน้ำจากเขื่อนเจ้าพระยาคงที่น้อยกว่าจากเมื่อวันที่ 22 ก.ย. 58 (440 ลบ.ม./วินาที)

2.2 นิคมอุตสาหกรรมในพื้นที่ชายฝั่งทะเลตะวันออก

ระดับน้ำในอ่างเก็บน้ำดอกกราย อยู่ในเกณฑ์ปกติ และมีระดับน้ำเพิ่มขึ้นจากเมื่อวาน 0.10 เมตร

ระดับน้ำในอ่างเก็บน้ำหนองปลาไหล อยู่ในเกณฑ์ปกติ และมีระดับน้ำเพิ่มขึ้นจากเมื่อวาน 0.05 เมตร

ระดับน้ำในอ่างเก็บน้ำคลองใหญ่ อยู่ในเกณฑ์ปกติ และมีระดับน้ำเพิ่มขึ้นจากเมื่อวาน 0.06 เมตร



โครงการชลประทานระยอง

รายงานสภาพน้ำ ประจำวันที่

พุธ 23 กันยายน 2558



รายชื่อ	ฝน		ระดับน้ำ (ม.รทก.)		ระดับน้ำ (ม.รทก.)		เปอร์เซ็นต์	เงินต้น	ลดลง	จากเมื่อ	เมตร	ปริมาณน้ำ				น้ำผ่าน		ปริมาณน้ำ	ระเหย	รั่วซึม	
	22 ก.ย. 58	พื้นที่	ความจุ	ประจำวัน	ปริมาณน้ำ	เปอร์เซ็นต์						เปลี่ยนแปลง	เปลี่ยนแปลง	เปลี่ยนแปลง	เปลี่ยนแปลง	เปลี่ยนแปลง	เปลี่ยนแปลง				เปลี่ยนแปลง
อ่างเก็บน้ำ																					
1 คอกทราย	3.7	+52.60	71.400	+49.50	42.256	59.18%	เพิ่มขึ้น	↑	.10	-	-	-	-	-	-	-	-	0.9315	0.0298		
2 หนองปลาไหล	2.8	+45.00	163.750	+41.08	88.558	54.08%	เพิ่มขึ้น	↑	.05	-	-	-	-	-	-	-	-	1.1990	0.0610		
3 คลองใหญ่	2.6	+46.00	40.100	+44.56	26.351	65.71%	เพิ่มขึ้น	↑	.06	-	-	-	-	-	-	-	-	0.5304	0.0331		
ลุ่มน้ำคลองใหญ่			275.250		157.165	57.10%												2.6610	0.1238		
4 ประแสร์	1.00	+35.00	248.000	+35.49	269.560	108.69%	ลดลง	↓	-.03	1.50	40.2400	ยกฝายทับ เป็น 1.0 ม.		-	-	-	-	1.5700	0.0298		
5 คลองระลอก	24.5	+33.50	19.650	+33.40	19.220	97.81%	เพิ่มขึ้น	↑	.05	0%	-	-	-	-	-	-	-	0.2150	0.0150		
ลุ่มน้ำประแสร์			267.650		288.780	107.89%					40.2400							1.7850	0.0448		
รวม			542.900		445.945	82.14%					40.2400							4.4460	0.1686		

หมายเหตุ อ่างคลองใหญ่ เสริม Spillway .50 ม.

กรุณาตรวจสอบความถูกต้อง ก่อนนำไปใช้งาน

วิกฤต

ฉุกเฉิน

เฝ้าระวัง

ปกติ

<20.00%

>110.00%

20.1-30.00%

104.01%-110.00.%

30.01-35.00%

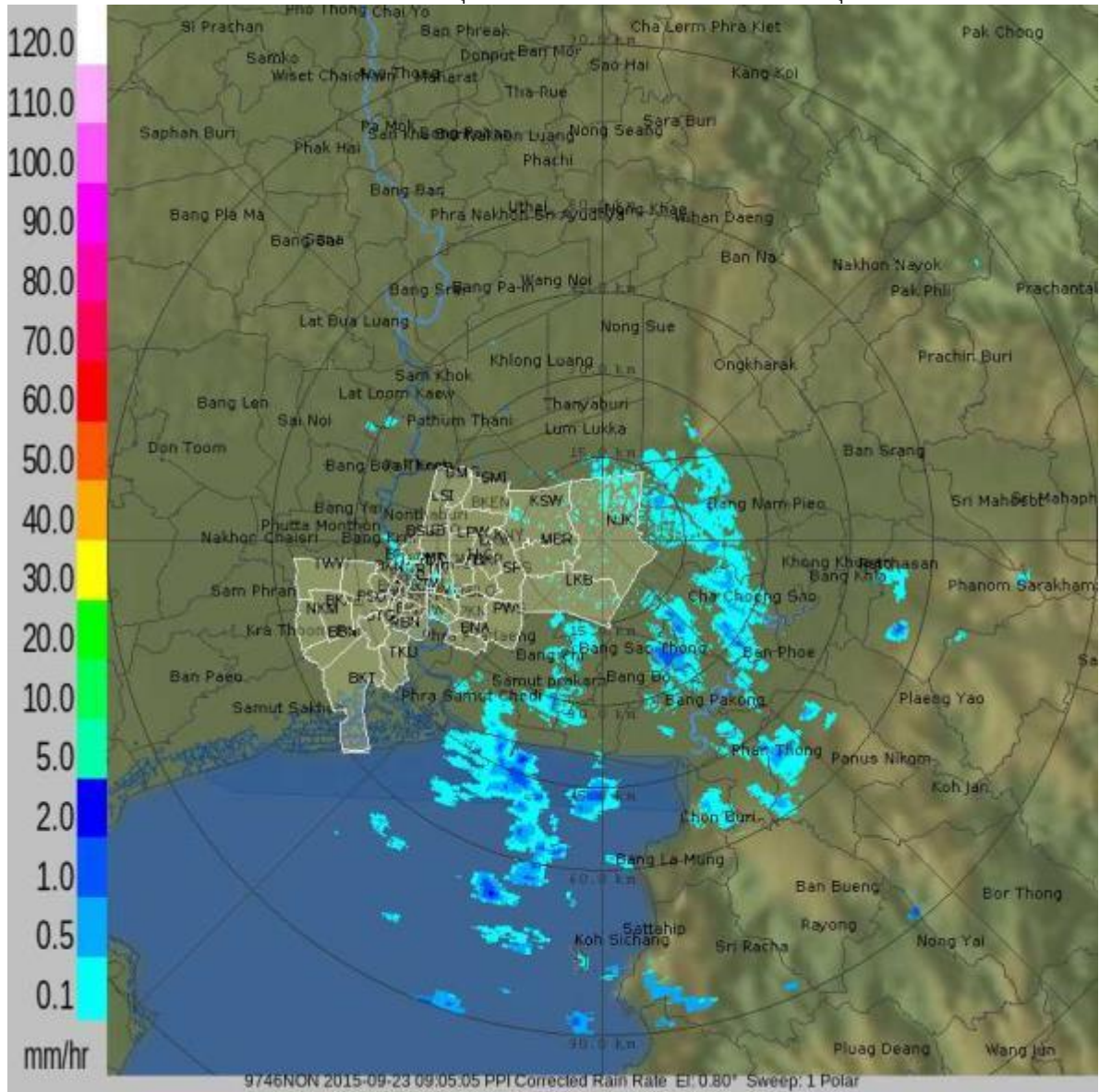
95.01-104.00%

35.01-95.00%

ที่มา: <https://www.facebook.com/rid.water>

3. เรดาร์ตรวจอากาศ กทม.

วันที่ 23 กันยายน 2558 เวลา 09.05 น. กรุงเทพมหานครและปริมณฑลไม่พบกลุ่มฝน











ที่มา <http://dds.bangkok.go.th/Radar/index.php> (เว็บไซต์เดิม)

<http://203.155.220.231/Radar/index.php>

4. สรุปสถานการณ์แต่ละนิคมอุตสาหกรรม (จากการรายงานผ่าน line ประจำวันที่ 23 กันยายน 2558 อีฟเตอร์ห้าสัปดาห์ 09.30 น.)

ลำดับที่	นิคมฯ	ฝนตกในพื้นที่
1	สมุทรสาคร (สนส.)	
2	เกตเวย์ (สน.กว.)	
3	บางพลี (สนบ.)	
4	สินสาคร (สน.สค.)	
5	บ้านหว้า (สน.บว.)	
6	อมตะนคร (สน.อน.)	
7	พื้นที่นิคมฯ มาบตาพุด (สนพ.)	
8	บางปู (สบป.)	
9	สหรัตนนคร (สน.สร.)	
10	แหลมฉบัง (สนฉ.)	

ลำดับที่	นิคมฯ	ฝนตกในพื้นที่
11	อีสเทิร์นซีบอร์ด (ระยอง) (สน.อบ.)	
12	บางปะอิน (สน.บอ.)	
13	เวลโกรว์ (สน.วก.)	
14	ลาดกระบัง(สนล.)	
15	ทีเอฟดี(สน.ทด.)	
16	ภาคเหนือ (สนน.)	
17	บางชัน (สนช.)	
18	ปิ่นทอง 1,2,3 (สน.ปท. 1,2,3)	
19	ท่าเรือ (สทร.)	
20	อมตะซิตี้ (สน.อต.)	

หมายเหตุ  = ไม่มีฝน;  = ฝนเล็กน้อย;  = ฝนปานกลาง;  = ฝนหนัก;   = มีเมฆเยาะ

ไม่มีฝน = 0.0 mm., ฝนเล็กน้อย = 0.1-10 mm., ฝนปานกลาง = 10.1-35 mm., ฝนหนัก = 35.1-90 mm.