



การนิคมอุตสาหกรรมแห่งประเทศไทย
(กนอ.)

สรุปสถานการณ์ของการนิคมอุตสาหกรรมแห่งประเทศไทย (กนอ.)
ณ วันที่ 25 กันยายน 2558

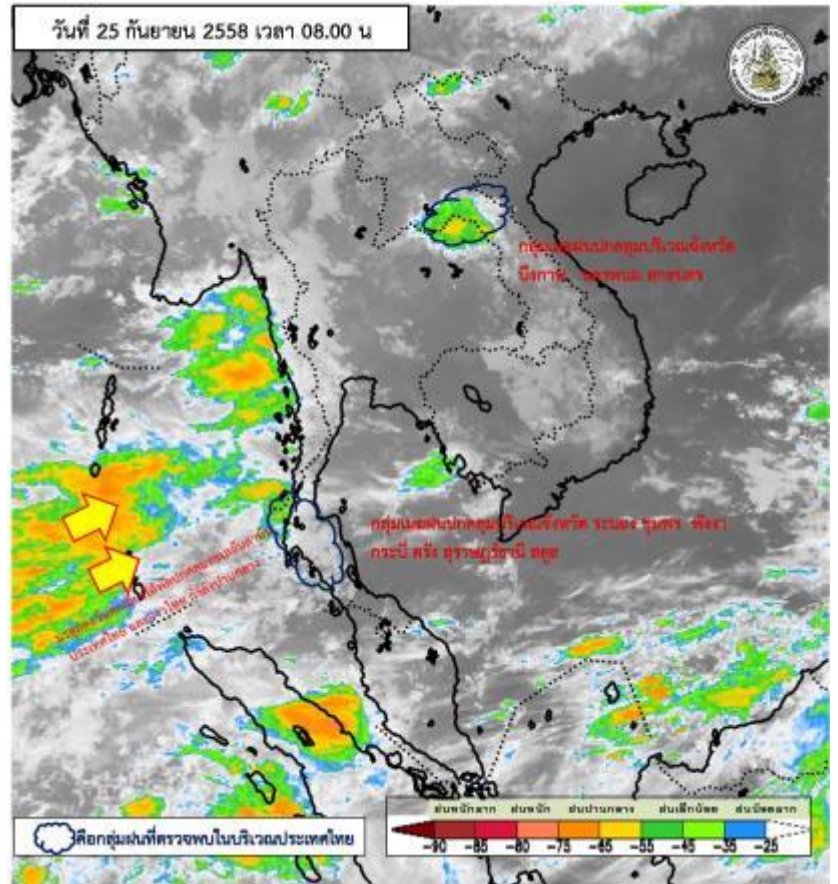
1. ลักษณะอากาศทั่วไป

ร่องมรสุมพาดผ่านบริเวณประเทศพม่า และลาว ลักษณะเช่นนี้ทำให้บริเวณประเทศไทยตอนบนมีฝนน้อยลง ส่วนมรสุมตะวันตกเฉียงใต้ที่พัดปกคลุมทะเลอันดามัน ภาคใต้ และอ่าวไทย มีกำลังปานกลาง ทำให้บริเวณดังกล่าวมีฝนอยู่ในเกณฑ์กระจาย

2. พยากรณ์อากาศสำหรับกรุงเทพฯ และปริมณฑล

มีเมฆเป็นส่วนมาก กับมีฝนฟ้าคะนองกระจาย ร้อยละ 40 ของพื้นที่ ส่วนมากในช่วงบ่ายและค่ำ อุณหภูมิต่ำสุด 24-25 องศาเซลเซียส อุณหภูมิสูงสุด 30-33 องศาเซลเซียส ลมตะวันตกเฉียงใต้ ความเร็ว 15-30 กม./ชม.

ที่มา: <http://www.tmd.go.th/thailand.php>



ที่มา: <http://www.satda.tmd.go.th/>

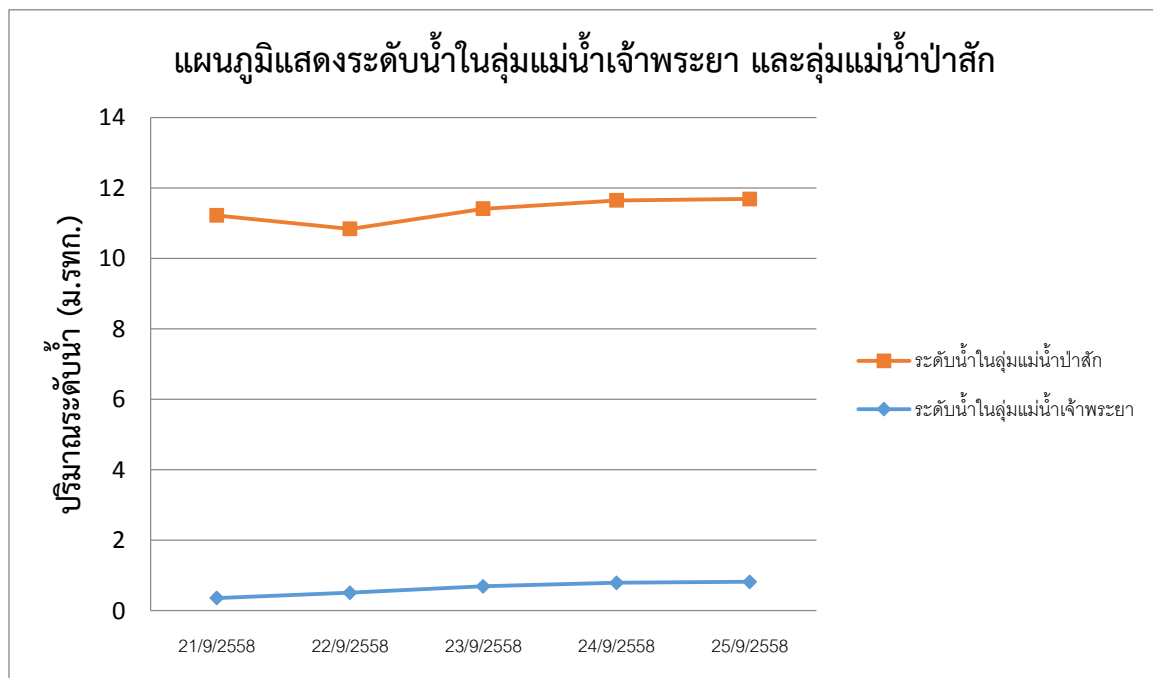
2. สถานการณ์น้ำ

2.1 นิคมฯในกลุ่มน้ำเจ้าพระยาและกลุ่มน้ำป่าสัก

การเฝ้าระวัง อ้างอิงจากเว็บไซต์สถาบันสารสนเทศทรัพยากรน้ำและการเกษตร (องค์การมหาชน) :

http://www.thaiwater.net/wl_summary.php

นิคมฯ	อ้างอิงสถานี น้ำชื่อ	วันที่	เวลา	น้ำลึก (ม.)	ระดับน้ำ (ม.รทก.)	เทียบความจ ล้นน้ำ(%)	ฝนเมื่อวานนี้ (มม.)	ฝนวันนี้ (มม.)	สถาน การณ์น้ำ	สถานะ
บางปะอิน/ บ้านหว้า (กลุ่มน้ำเจ้า พระยา)	บางปะอิน ต.ชนอนหลวง อ.บางปะอิน จ.อยุธยา	25 กันยายน 2558	07:50:00	5.03	0.82	69.98	0.2	0	ปกติ	ลดลง
หนองแค (กลุ่มน้ำป่าสัก)	วังม่วง ต.แสลงพัน อ.วังม่วง จ.สระบุรี	25 กันยายน 2558	07:30:00	1.31	10.87	11.28	1.2	0	น้ำน้อย	ทรงตัว





รายงานสถานการณ์ค่าความเค็มแม่น้ำเจ้าพระยา 25 กันยายน 2558 / เวลา 8:00 น./

สถานี : กรมชลประทานสามเสน – ทำนายนนทบุรี - สถานีสูบน้ำประปาสำแล

ปริมาณน้ำที่ระบายออกจากเขื่อนเจ้าพระยา 304 ลบ.ม./วินาที



ที่มา <http://water.rid.go.th/hwm/swq/sediment/>

ในวันที่ 25 ก.ย. 2558 มีการระบายน้ำจากเขื่อนเจ้าพระยาน้อยกว่าจากเมื่อวันที่ 24 ก.ย. 58 (433 ลบ.ม./วินาที)

2.2 นิคมอุตสาหกรรมในพื้นที่ชายฝั่งทะเลตะวันออก

ระดับน้ำในอ่างเก็บน้ำดอกกราย อยู่ในเกณฑ์ปกติ และมีระดับน้ำเพิ่มขึ้นจากเมื่อวาน 0.08 เมตร

ระดับน้ำในอ่างเก็บน้ำหนองปลาไหล อยู่ในเกณฑ์ปกติ และมีระดับน้ำเพิ่มขึ้นจากเมื่อวาน 0.05 เมตร

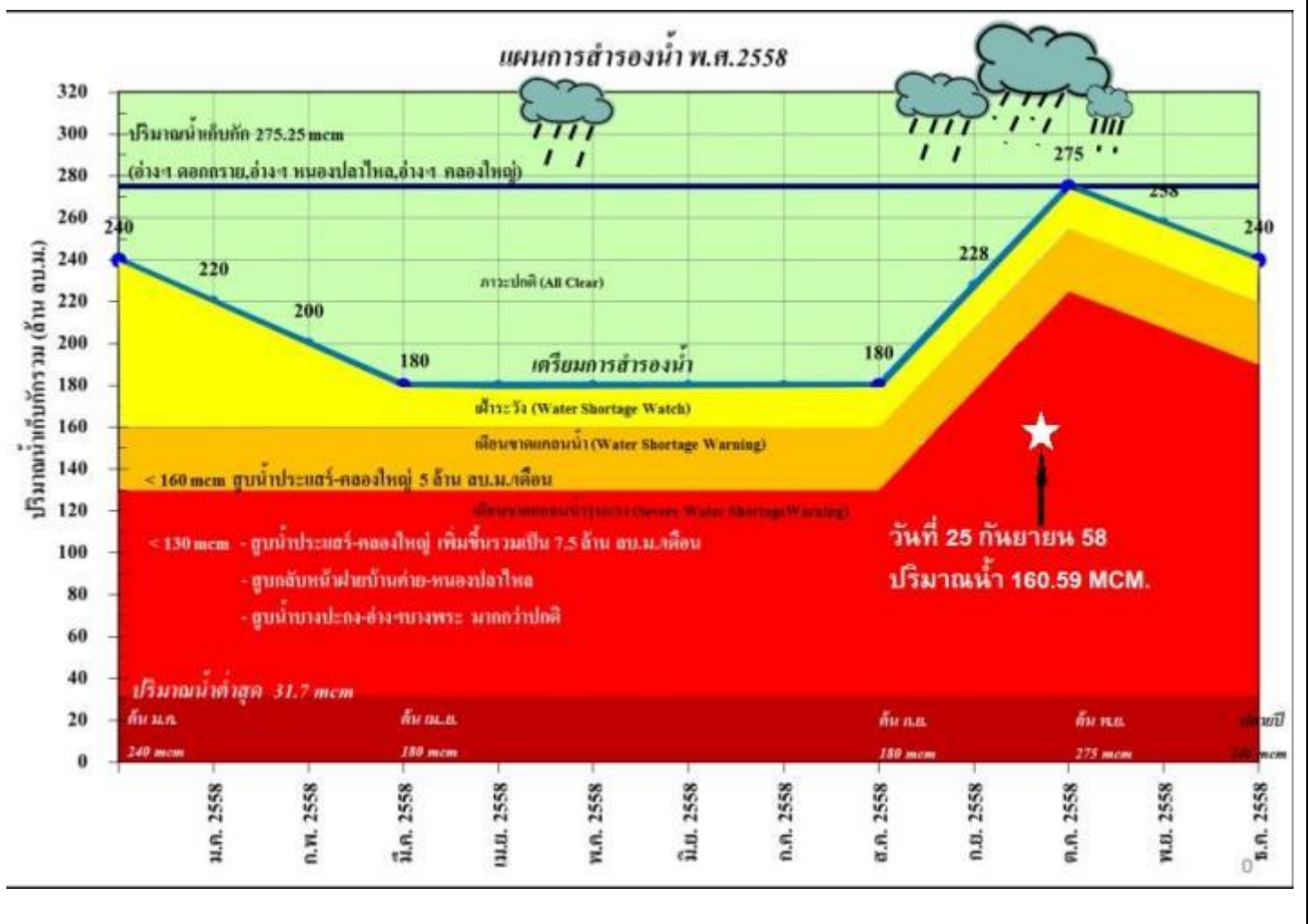
ระดับน้ำในอ่างเก็บน้ำคลองใหญ่ อยู่ในเกณฑ์ปกติ และมีระดับน้ำเพิ่มขึ้นจากเมื่อวาน 0.02 เมตร

รายชื่อ	ฝน		ระดับน้ำ (ม.รทก.)		เก็บเงิน	เงินเก็บ	เงินเก็บ	ปริมาณน้ำ				น้ำผ่าน		ระเหย ไร่/วัน		
	24 ชม. (ม.ม.)	เก็บกัก (ม.รทก.)	ความจุ (ด้าน ลบ.ม.)	ประจำวัน (ม.รทก.)				ปริมาณน้ำ (ด้าน ลบ.)	ปริมาณ (ม. ³ /วินาที)	Outlet (ม. ³ /วินาที)	น้ำทิ้ง (ม. ³ /วินาที)	Spillway (ม. ³ /วินาที)	ปริมาณ (ม. ³ /วินาที)		ผันน้ำ (ม. ³ /วินาที)	ปริมาณน้ำ (ด้าน ลบ.ม.)
อ่างเก็บน้ำ																
1 ดอกกราย	-	+52.60	71,400	+49.68	43,685	61.18%	เพิ่มขึ้น ↑	.08	-	-	-	-	-	-	0.8567	0.0305
2 หนองปลาไหล	5.0	+45.00	163,750	+41.18	90,208	55.09%	เพิ่มขึ้น ↑	.05	0.0%	-	-	-	-	-	0.8870	0.0615
3 คลองใหญ่	8.0	+46.00	40,100	+44.60	26,700	66.58%	เพิ่มขึ้น ↑	.02	0.0%	-	-	ผันน้ำ	2,8685	-	0.3845	0.0334
สูบน้ำคลองใหญ่			275,250		160,592	58.34%									2.1282	0.1254
4 ประแสร์	6.20	+35.00	248,000	+35.38	264,720	106.74%	ลดลง ↓	-.06	1.20	35,0100	ระบายผัน เป็น 1.0 ม.	-	-	-	0.6900	0.2300
5 คลองระยอง	-	+33.50	19,650	+33.46	19,478	99.12%	เพิ่มขึ้น ↑	.02	0%	-	-	-	-	-	0.0860	0.0152
สูบน้ำประแสร์			267,650		284,198	106.18%				35,0100					0.7760	0.2452
รวม			542,900		444,790	81.93%				35,0100					2.9042	0.3706

หมายเหตุ อ่างคลองใหญ่ เสริม Spillway .50 ม.
กรุณาตรวจสอบความถูกต้อง ก่อนนำไปใช้งาน

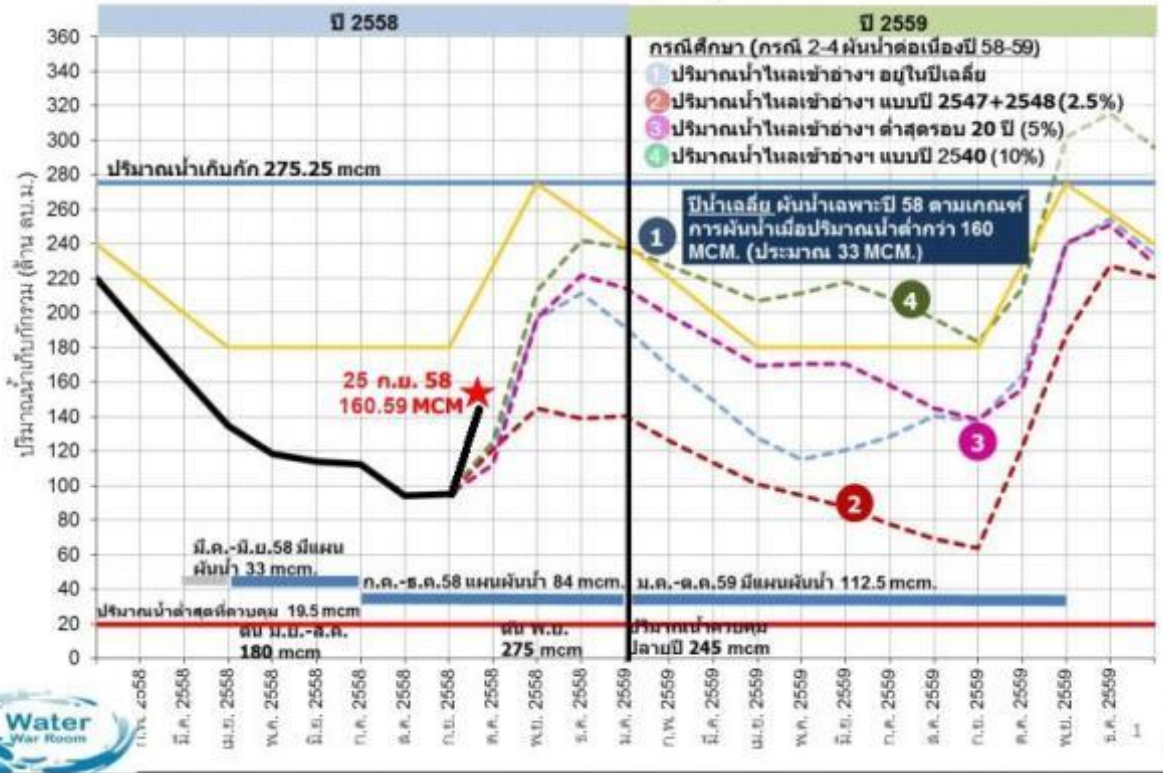
วิกฤต	ฉุกเฉิน	เฝ้าระวัง	ปกติ
<20.00%	20.1-30.00%	30.01-35.00%	35.01-95.00%
>110.00%	104.01%-110.00.0%	95.01-104.00%	

ที่มา: <https://www.facebook.com/rid.water>



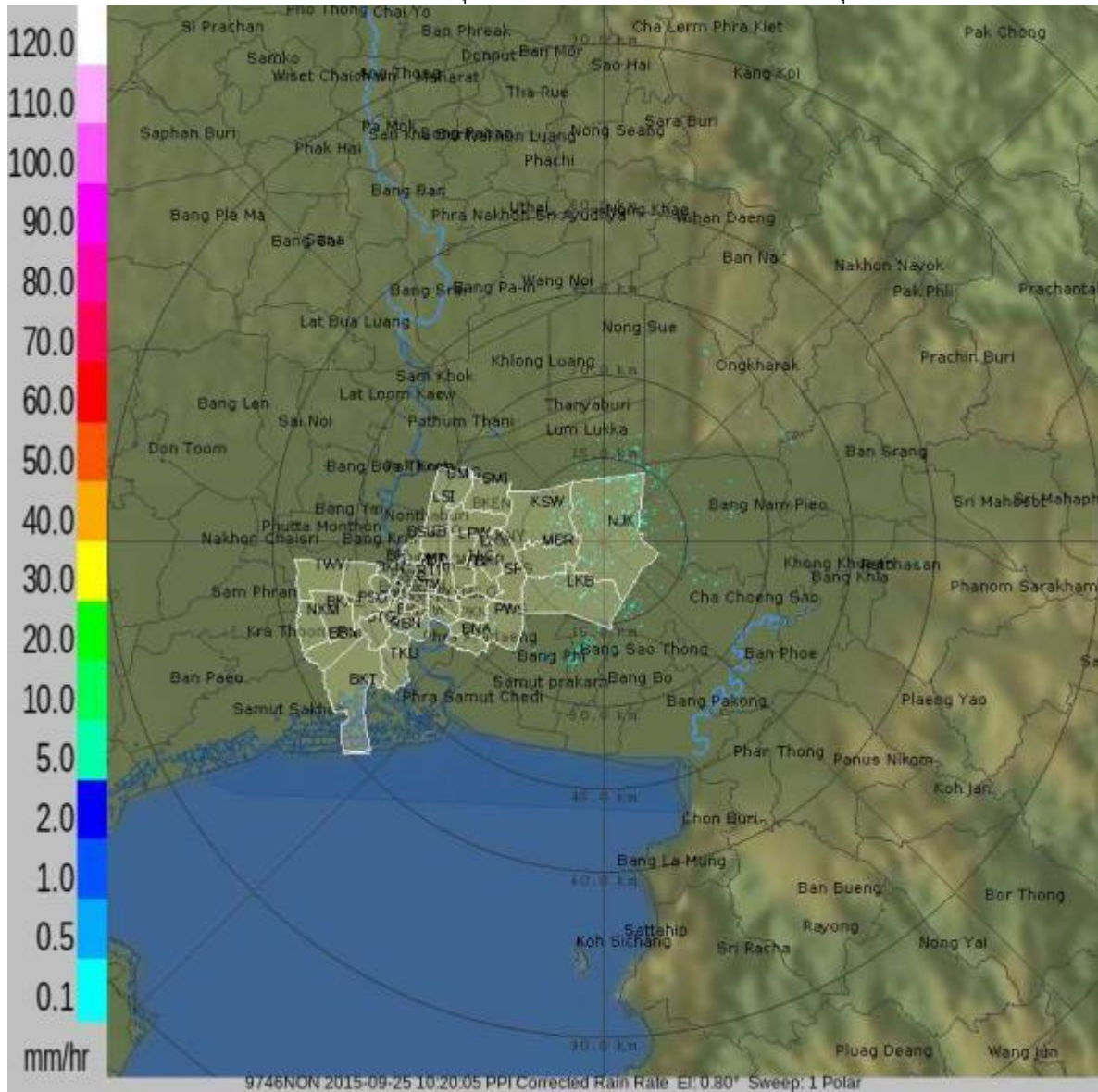
ปริมาณน้ำในอ่างเก็บน้ำหลักพื้นที่ระยอง เกณฑ์เฝ้าระวัง ปี 2558-2559

การจำลองสถานการณ์การนำในอ่างดอกกรามหนองปลาไหลคลองใหญ่ ปี 2558- 2559 กรณีเมื่อมีการสำรองน้ำทั้ง 2 ปี



3. เรดาร์ตรวจอากาศ กทม.

วันที่ 25 กันยายน 2558 เวลา 10.20 น. กรุงเทพมหานครและปริมณฑลไม่พบกลุ่มฝน













ที่มา <http://dds.bangkok.go.th/Radar/index.php> (เว็บไซต์เดิม)

<http://203.155.220.231/Radar/index.php>

4. สรุปสถานการณ์แต่ละนิคมอุตสาหกรรม (จากการรายงานผ่าน line ประจำวันที่ 25 กันยายน 2558 อีฟเทศล่าสุด 09.30 น.)

ลำดับที่	นิคมฯ	ฝนตกในพื้นที่
1	สมุทรสาคร (สนส.)	
2	เกตเวย์ (สน.กว.)	
3	บางพลี (สนบ.)	
4	สินสาคร (สน.สค.)	
5	บ้านห้วย (สน.บว.)	
6	อมตะนคร (สน.อน.)	
7	พื้นที่นิคมฯ มาบตาพุด (สนพ.)	
8	บางปู (สบป.)	
9	สหรัตนนคร (สน.สร.)	
10	แหลมฉบัง (สนฉ.)	

ลำดับที่	นิคมฯ	ฝนตกในพื้นที่
11	อีสเทิร์นซีบอร์ด (ระยอง) (สน.อบ.)	
12	บางปะอิน (สน.บอ.)	
13	เวลโกรว์ (สน.วก.)	
14	ลาดกระบัง(สนล.)	
15	ทีเอฟดี(สน.ทด.)	
16	ภาคเหนือ (สนน.)	
17	บางชัน (สนช.)	
18	ปิ่นทอง 1,2,3 (สน.ปท. 1,2,3)	
19	ท่าเรือ (สทร.)	
20	อมตะซิตี้ (สน.อต.)	

หมายเหตุ  = ไม่มีฝน;  = ฝนเล็กน้อย;   = ฝนปานกลาง;   = ฝนหนัก;   = มีเมฆเยาะ

ไม่มีฝน = 0.0 mm., ฝนเล็กน้อย = 0.1-10 mm., ฝนปานกลาง = 10.1-35 mm., ฝนหนัก = 35.1-90 mm.