



## การนิคมอุตสาหกรรมแห่งประเทศไทย (กนอ.)

## สรุปสถานการณ์ของการนิคมอุตสาหกรรมแห่งประเทศไทย (กนอ.) ณ วันที่ 28 กันยายน 2558

### 1. ลักษณะอากาศทั่วไป

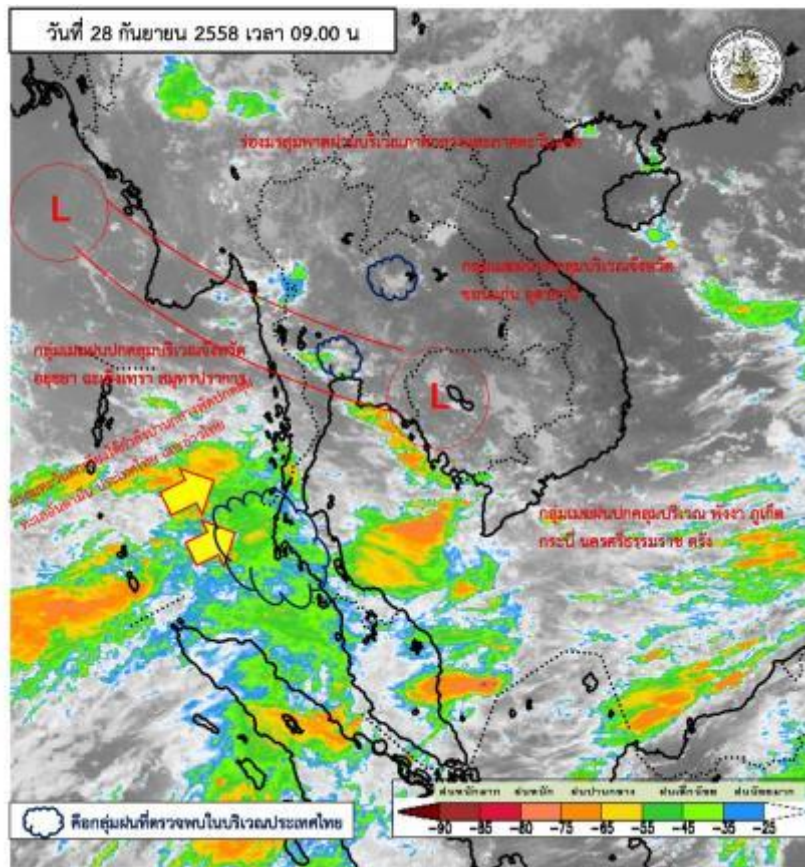
ร่องมรสุมพาดผ่านบริเวณภาคกลางและภาคตะวันออกเฉียงใต้ที่ปกคลุมทะเลอันดามัน ประกอบกับมรสุมตะวันตกเฉียงใต้ที่ปกคลุมทะเลอันดามัน ภาคใต้ และอ่าวไทยมีกำลังปานกลาง ลักษณะเช่นนี้ทำให้บริเวณดังกล่าวมีฝนกระจายถึงเกือบทั่วไป และมีฝนตกหนักบางแห่งบริเวณภาคตะวันออกเฉียงใต้ ส่วนคลื่นลมบริเวณทะเลอันดามัน มีคลื่นสูงประมาณ 2 เมตร ขอให้ชาวเรือบริเวณดังกล่าว เดินเรือด้วยความระมัดระวังในขณะนี้ อนึ่ง พายุไต้ฝุ่น “ตูเจียวิน” บริเวณด้านตะวันออกของเกาะไต้หวันคาดว่าจะเคลื่อนผ่านเกาะ ไต้หวันและขึ้นฝั่งบริเวณมณฑลฟูเจี้ยนของประเทศจีน ในช่วงวันที่ 28-29 กันยายน 2558

**\*\*พายุนี้ไม่มีผลกระทบต่อประเทศไทย\*\***

### 2. พยากรณ์อากาศสำหรับกรุงเทพฯ และปริมณฑล

มีเมฆเป็นส่วนมาก กับมีฝนฟ้าคะนองกระจาย ร้อยละ 40 ของพื้นที่ อุณหภูมิต่ำสุด 26-27 องศาเซลเซียส อุณหภูมิสูงสุด 33-35 องศาเซลเซียส ลมตะวันตกเฉียงใต้ ความเร็ว 15-30 กม./ชม.

ที่มา: <http://www.tmd.go.th/thailand.php>



ที่มา: <http://www.satda.tmd.go.th/>

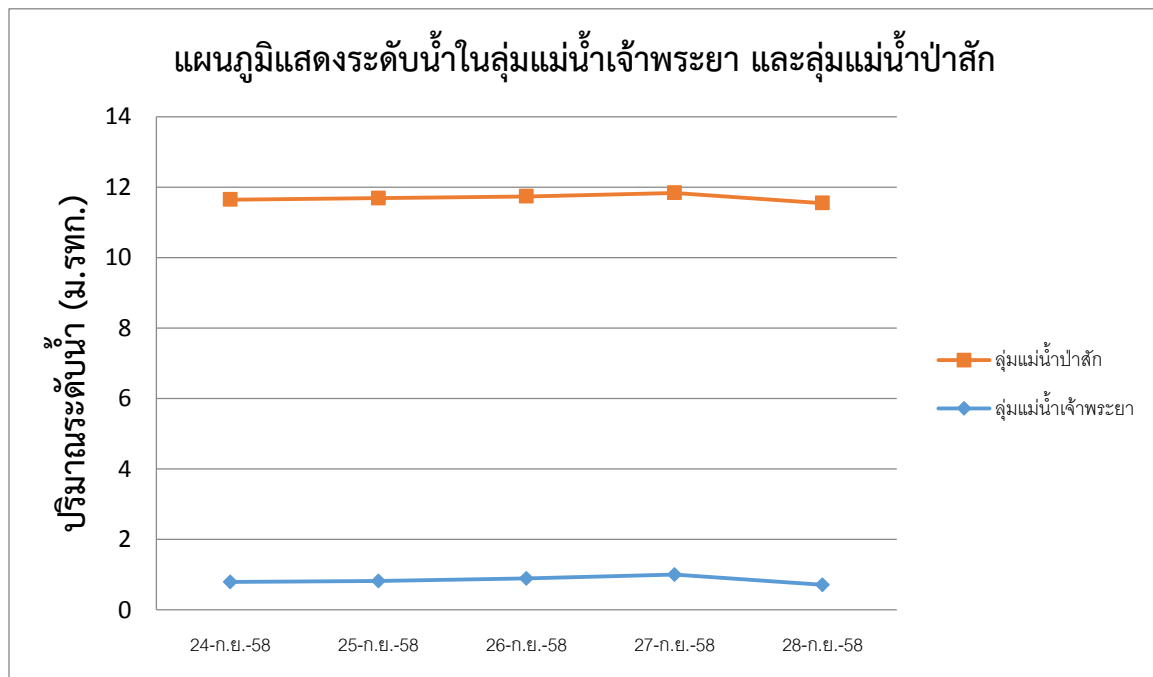
## 2. สถานการณ์น้ำ

### 2.1 นิคมในลุ่มน้ำเจ้าพระยาและลุ่มน้ำป่าสัก

การเฝ้าระวัง อ้างอิงจากเว็บไซต์สถาบันสารสนเทศทรัพยากรน้ำและการเกษตร (องค์การมหาชน) :

[http://www.thaiwater.net/wl\\_summary.php](http://www.thaiwater.net/wl_summary.php)

นิคมฯ	อ้างอิงสถานี น้ำชื่อ	วันที่	เวลา	น้ำลึก (ม.)	ระดับน้ำ (ม.รทก.)	เทียบความจ ล้นน้ำ(%)	ฝนเมื่อวานนี้ (มม.)	ฝนวันนี้ (มม.)	สถาน การณ์น้ำ	สถานะ
บางปะอิน/ บ้านหว้า (ลุ่มน้ำเจ้า พระยา)	บางปะอิน ต.ชนอนหลวง อ.บางปะอิน จ.อยุธยา	28 กันยายน 2558	05:00:00	4.92	0.71	68.45	0.2	0	ปกติ	เพิ่มขึ้น
หนองแค (ลุ่มน้ำป่าสัก)	วังม่วง ต.แสลงพัน อ.วังม่วง จ.สระบุรี	28 กันยายน 2558	03:40:00	1.28	10.84	11.02	0	1.6	น้ำน้อย	ทรงตัว





## รายงานสถานการณ์ค่าความเค็มแม่น้ำเจ้าพระยา 28 กันยายน 2558 / เวลา 8:00 น./

สถานี : กรมชลประทานสามเสน – ทำนายนนทบุรี - สถานีสูบน้ำประปาสำแล

ปริมาณน้ำที่ระบายออกจากเขื่อนเจ้าพระยา 210 ลบ.ม./วินาที



ที่มา <http://water.rid.go.th/hwm/swq/sediment/>

ในวันที่ 28 ก.ย. 2558 มีการระบายน้ำจากเขื่อนเจ้าพระยาน้อยกว่าจากเมื่อวันที่ 27 ก.ย. 58 (265 ลบ.ม./วินาที)

## 2.2 นิคมอุตสาหกรรมในพื้นที่ชายฝั่งทะเลตะวันออก

ระดับน้ำในอ่างเก็บน้ำตอกกราย อยู่ในเกณฑ์ปกติ และมีระดับน้ำเพิ่มขึ้นจากเมื่อวาน 0.06 เมตร

ระดับน้ำในอ่างเก็บน้ำหนองปลาไหล อยู่ในเกณฑ์ปกติ และมีระดับน้ำเพิ่มขึ้นจากเมื่อวาน 0.04 เมตร

ระดับน้ำในอ่างเก็บน้ำคลองใหญ่ อยู่ในเกณฑ์ปกติ และมีระดับน้ำลดลงจากเมื่อวาน 0.01 เมตร

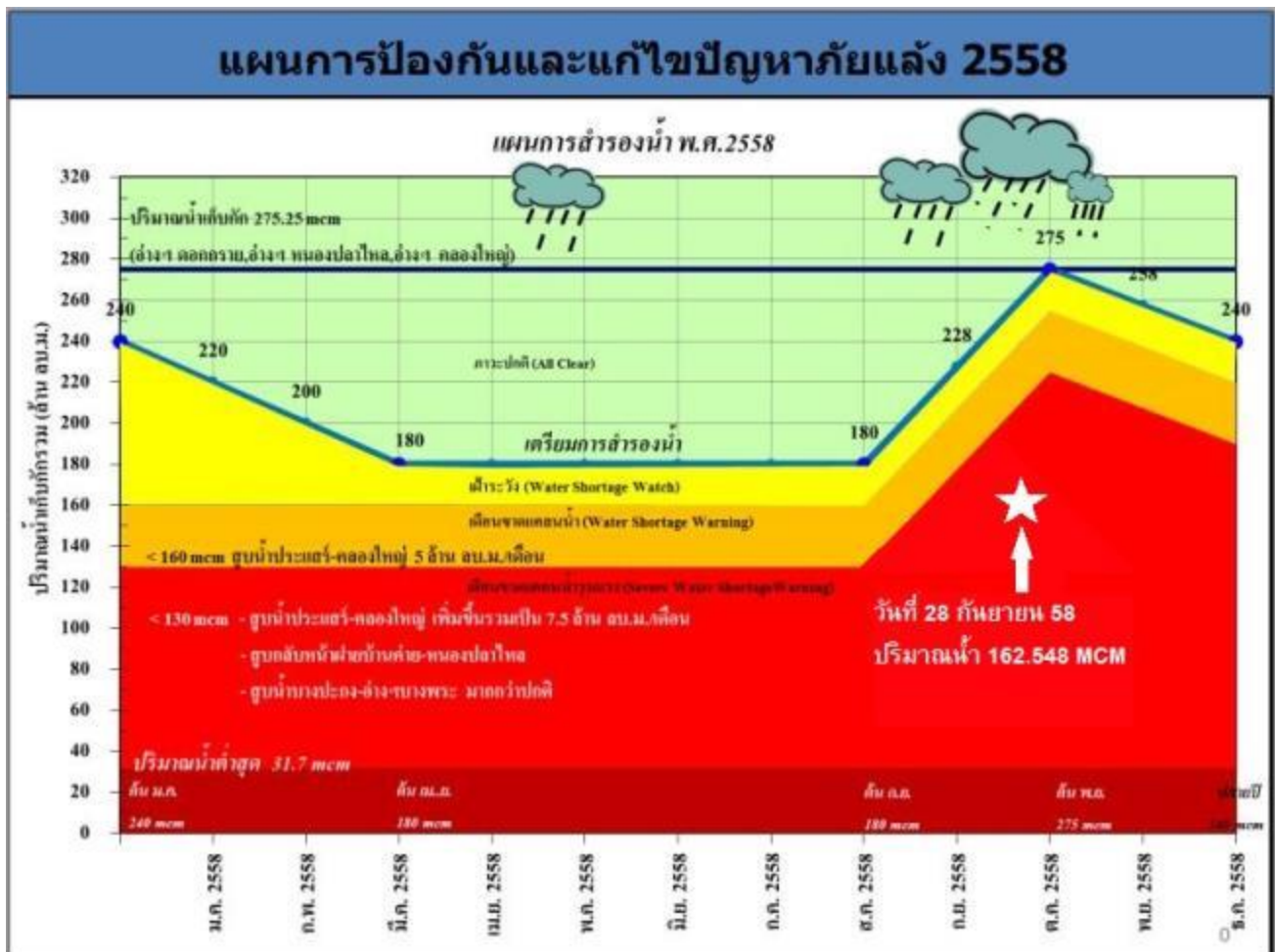
รายชื่อ	ฝน		ระดับน้ำ (ม.รทก.)		เก็บได้คิด	เก็บเพิ่ม/ลดลง จากปริมาณ	เมตร	ปริมาณน้ำ					น้ำผ่าน		ปริมาณน้ำไหลลงอ่าง (ล้าน ลบ.ม.)	ระยะ 7 วัน	
	30 ก.ย. 58	เก็บกัก (ม.รทก.)	ความจุ (ล้าน ลบ.ม.)	ประจำวัน (ม.รทก.)				ปริมาณน้ำ (ล้าน ม.)	ปริมาณ	Outlet (ม. <sup>3</sup> /วินาที)	น้ำดื่ม	Spillway (ม. <sup>3</sup> /วินาที)	ปริมาณ	คืนน้ำ (ม. <sup>3</sup> /วินาที)			ปริมาณ
<b>อ่างเก็บน้ำ</b>																	
1 ตอกกราย	-	+52.60	71,400	+49.79	44,572	62.43%	เพิ่มขึ้น ↑	.06	-	-	-	-	-	-	-	0.0939	0.0310
2 หนองปลาไหล	-	+45.00	163,750	+41.25	91,363	55.79%	เพิ่มขึ้น ↑	.04	-	-	-	-	-	-	-	0.8680	0.0619
3 คลองใหญ่	-	+46.00	40,100	+44.59	26,612	66.37%	ลดลง ↓	.01	-	-	-	พื้นน้ำ	2.8586	-	-	0.1940	0.0335
<b>สูบน้ำคลองใหญ่</b>			275,250		162,548	59.05%										1.7559	0.1264
4 ประแสร์	-	+35.00	295,000	+35.33	262,520	88.99%	ลดลง ↓	.02	0.50	13,9000	-	-	-	-	-	0.6100	0.2200
5 คลองระโงก	30.8	+33.50	19,650	+33.52	19,736	100.64%	持平 →	.00	75%	5,0470	0.02	0.1220	-	-	-	-	0.0154
<b>สูบน้ำประแสร์</b>			314,650		282,256	105.46%				18,9470		0.1220	-	-	-	0.6100	0.2354
<b>รวม</b>			589,900		444,804	75.40%				18,9470		0.1220	-	-	-	2,3659	0.3617

**หมายเหตุ** อ่างคลองใหญ่ เสริม Spillway .50 ม. กรุณาตรวจสอบความถูกต้อง ก่อนนำไปใช้งาน

วิกฤต	ฉุกเฉิน	เฝ้าระวัง	ปกติ
<20.00% >110.00%	20.1-30.00% 104.01%-110.00.%	30.01-35.00% 95.01-104.00%	35.01-95.00%

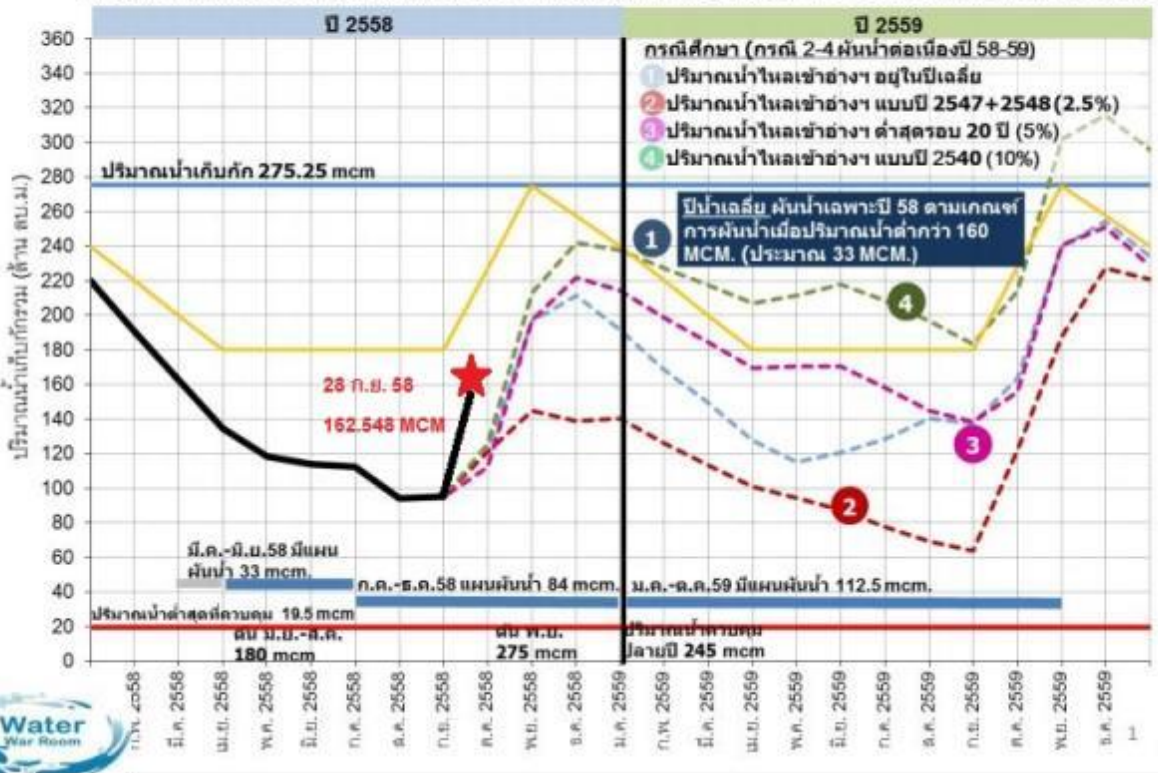
หมายเหตุ : ข้อมูลอ้างอิงวันที่ 27 กันยายน 58 เนื่องจากข้อมูลยังไม่มีการอัปเดต

ที่มา: <https://www.facebook.com/rid.water>



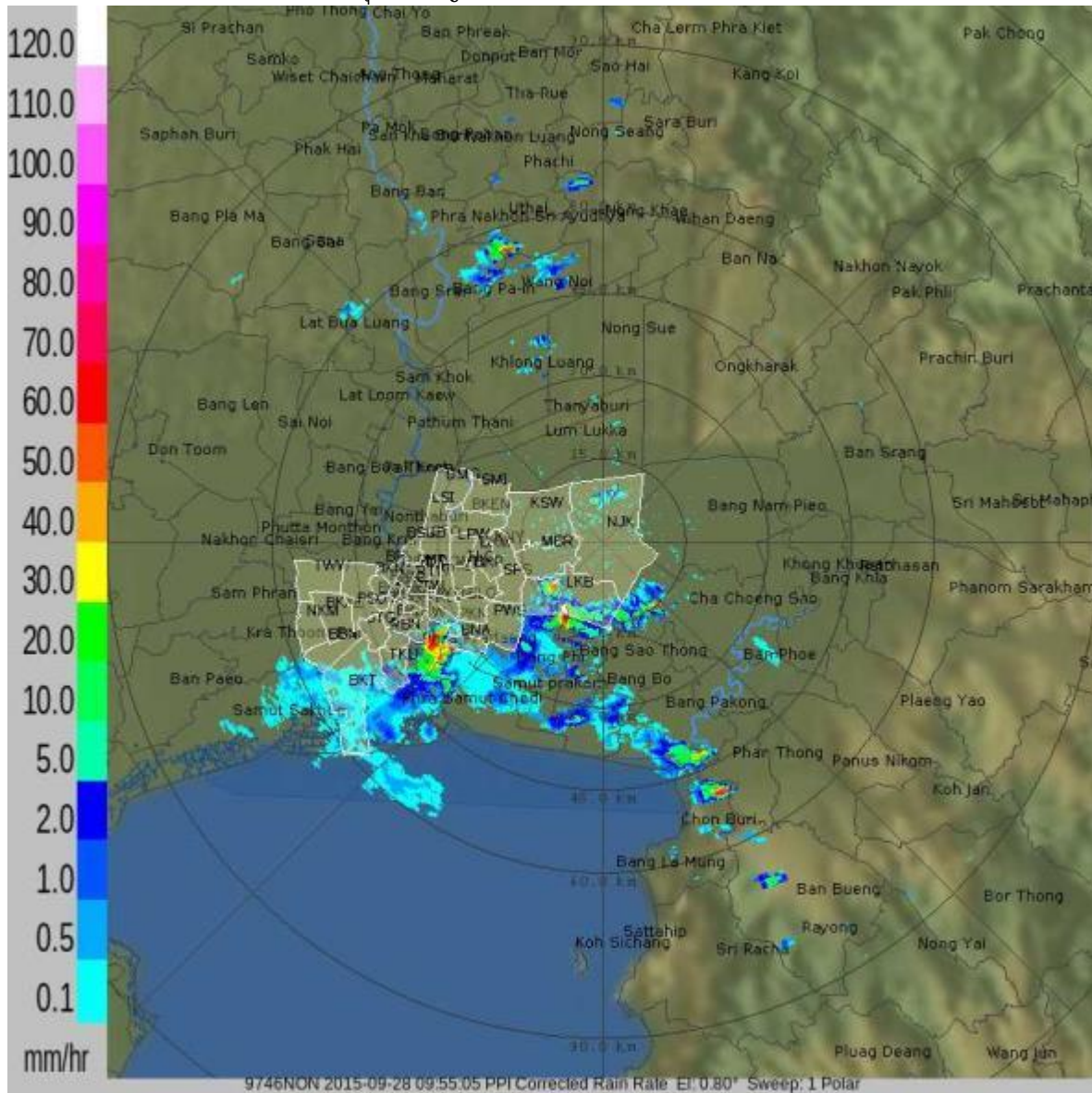
# ปริมาณน้ำในอ่างเก็บน้ำหลักพื้นที่ระยอง เกณฑ์ฝัาระวัง ปี 2558-2559

การจำลองสถานการณ์การน้ำในอ่างตอกราย หนองปลาไหล คลองใหญ่ ปี 2558- 2559 กรณีเมื่อมีการสำรองน้ำทิ้ง 2 ปี



### 3. เรดาร์ตรวจอากาศ กทม.

วันที่ 28 กันยายน 2558 เวลา 09.55 น. กรุงเทพมหานครและปริมณฑลมีฝนเล็กน้อยสลับปานกลาง สายไหม บางเขน ลาดพร้าว จตุจักร ญาไท ห้วยขวาง พระนครชั้นใน และฝั่งธนฯทั้งหมด











ที่มา <http://dds.bangkok.go.th/Radar/index.php> (เว็บไซต์เดิม)

<http://203.155.220.231/Radar/index.php>

4. สรุปสถานการณ์แต่ละนิคมอุตสาหกรรม (จากการรายงานผ่าน line ประจำวันที่ 28 กันยายน 2558 อัปเดตล่าสุด 10.45 น.)

ลำดับที่	นิคมฯ	ฝนตกในพื้นที่
1	สมุทรสาคร (สนส.)	
2	เกตเวย์ (สน.กว.)	
3	บางพลี (สนบ.)	
4	บ้านหว้า (สน.บว.)	
5	อมตะนคร (สน.อน.)	
6	พื้นที่นิคมฯ มาบตาพุด (สนพ.)	
7	บางปู (สบป.)	
8	สหรัตนนคร (สน.สร.)	
9	แหลมฉบัง (สนฉ.)	
10	อีสเทิร์นซีบอร์ด (ระยอง) (สน.อบ.)	

ลำดับที่	นิคมฯ	ฝนตกในพื้นที่
11	บางปะอิน (สน.บอ.)	
12	เวลโกรว์ (สน.วก.)	
13	ลาดกระบัง (สนล.)	
14	ทีเอฟดี (สน.ทด.)	
15	ภาคเหนือ (สนน.)	
16	บางชัน (สนช.)	
17	ปิ่นทอง 1,2,3 (สน.ปท. 1,2,3)	
18	ท่าเรือ (สทร.)	
19	อมตะซิตี้ (สน.อต.)	

หมายเหตุ  = ไม่มีฝน;  = ฝนเล็กน้อย;   = ฝนปานกลาง;   = ฝนหนัก;   = มีเมฆเยาะ

ไม่มีฝน = 0.0 mm., ฝนเล็กน้อย = 0.1-10 mm., ฝนปานกลาง = 10.1-35 mm., ฝนหนัก = 35.1-90 mm.