



การนิคมอุตสาหกรรมแห่งประเทศไทย
(กนอ.)

สรุปสถานการณ์ของการนิคมอุตสาหกรรมแห่งประเทศไทย (กนอ.)
ณ วันที่ 29 กันยายน 2558

1. ลักษณะอากาศทั่วไป

ร่องมรสุมพาดผ่านบริเวณภาคเหนือตอนล่าง ภาคกลางตอนบน และภาคตะวันออกเฉียงเหนือตอนล่าง ประกอบกับมรสุมตะวันตกเฉียงใต้ที่ปกคลุมทะเลอันดามัน ภาคใต้ และอ่าวไทยมีกำลังแรง ลักษณะเช่นนี้ทำให้บริเวณดังกล่าวมีฝนกระจายถึงเกือบทั่วไป และมีฝนตกหนักบางแห่งบริเวณภาคตะวันออกเฉียงเหนือ และภาคใต้ ส่วนคลื่นลมบริเวณทะเลอันดามัน มีคลื่นสูงประมาณ 2 เมตร ขอให้ชาวเรือบริเวณดังกล่าวเดินเรือด้วยความระมัดระวังในระยะนี้

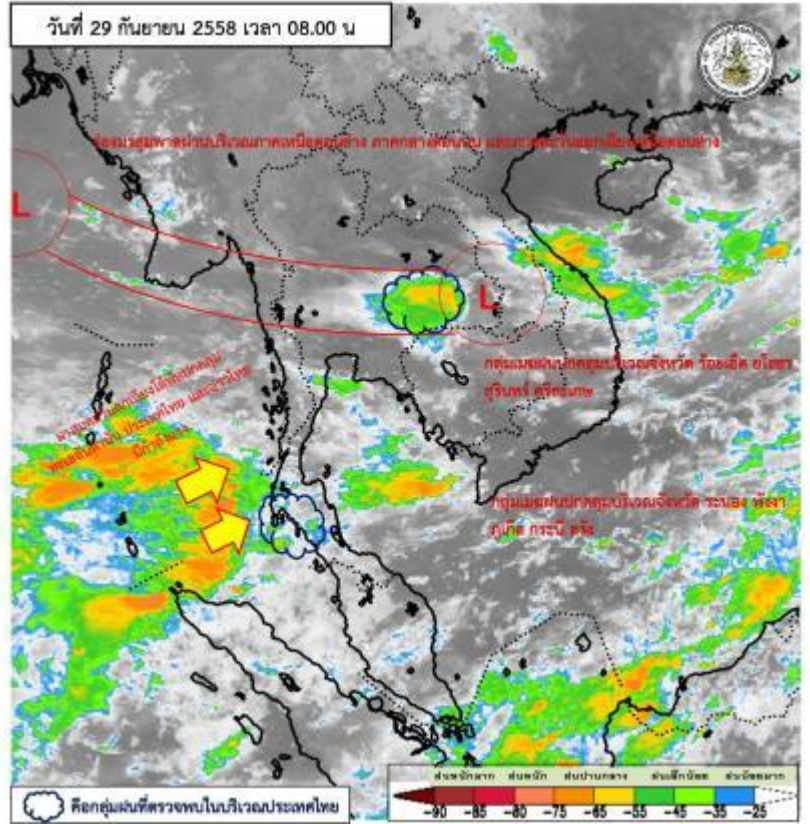
อนึ่ง พายุไต้ฝุ่น “ตุ้เจวียน” บริเวณศูนย์กลางของพายุเคลื่อนผ่านเกาะไต้หวันแล้ว และจะขึ้นฝั่งบริเวณมณฑลฟูเจี้ยนของประเทศจีน ในวันที่ (29 ก.ย. 2558) ขอให้ผู้ที่จะเดินทางไปยังบริเวณดังกล่าวตรวจสอบสภาพอากาศก่อนออกเดินทางด้วย

****พายุนี้ไม่มีผลกระทบต่อประเทศไทย****

2. พยากรณ์อากาศสำหรับกรุงเทพฯ และปริมณฑล

มีเมฆมาก กับมีฝนฟ้าคะนองเกือบทั่วไป ร้อยละ 70 ของพื้นที่ อุณหภูมิต่ำสุด 26-27 องศาเซลเซียส อุณหภูมิสูงสุด 33-35 องศาเซลเซียส ลมตะวันตกเฉียงใต้ ความเร็ว 15-30 กม./ชม.

ที่มา: <http://www.tmd.go.th/thailand.php>



ที่มา: <http://www.satda.tmd.go.th/>

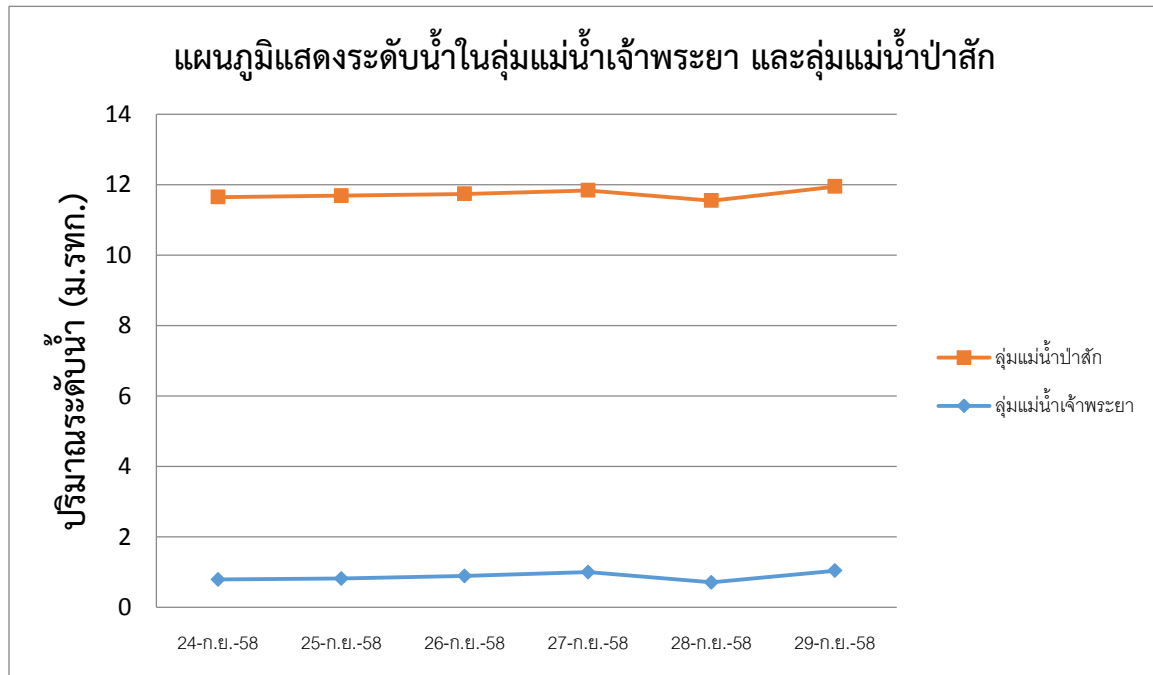
2. สถานการณ์น้ำ

2.1 นิคมฯในกลุ่มน้ำเจ้าพระยาและกลุ่มน้ำป่าสัก

การเฝ้าระวัง อ้างอิงจากเว็บไซต์สถาบันสารสนเทศทรัพยากรน้ำและการเกษตร (องค์การมหาชน) :

http://www.thaiwater.net/wl_summary.php

| นิคมฯ | อ้างอิงสถานี น้ำชื่อ | วันที่ | เวลา | น้ำลึก (ม.) | ระดับน้ำ (ม.รทก.) | เทียบความจ ล้นน้ำ(%) | ฝนเมื่อวานนี้ (มม.) | ฝนวันนี้ (มม.) | สถาน การณ์น้ำ | สถานะ |
|--|--|-----------------------|----------|----------------|----------------------|-------------------------|------------------------|-------------------|------------------|-----------|
| บางปะอิน/ บ้านหว้า (กลุ่มน้ำเจ้า พระยา) | บางปะอิน ต.ชนอนหลวง อ.บางปะอิน จ.อยุธยา | 29 กันยายน 2558 | 08:10:00 | 5.25 | 1.04 | 73.04 | 0.2 | 0 | น้ำมาก | เพิ่มขึ้น |
| หนองแค (กลุ่มน้ำป่าสัก) | วังม่วง ต.แสลงพัน อ.วังม่วง จ.สระบุรี | 29 กันยายน 2558 | 07:50:00 | 1.35 | 10.91 | 11.62 | 22.2 | 0 | น้ำน้อย | ลดลง |





รายงานสถานการณ์ค่าความเค็มแม่น้ำเจ้าพระยา 29 กันยายน 2558 / เวลา 8:00 น./

สถานี : กรมชลประทานสามเสน – ทำนายนนทบุรี - สถานีสูบน้ำประปาสำแล

ปริมาณน้ำที่ระบายออกจากเขื่อนเจ้าพระยา 145 ลบ.ม./วินาที

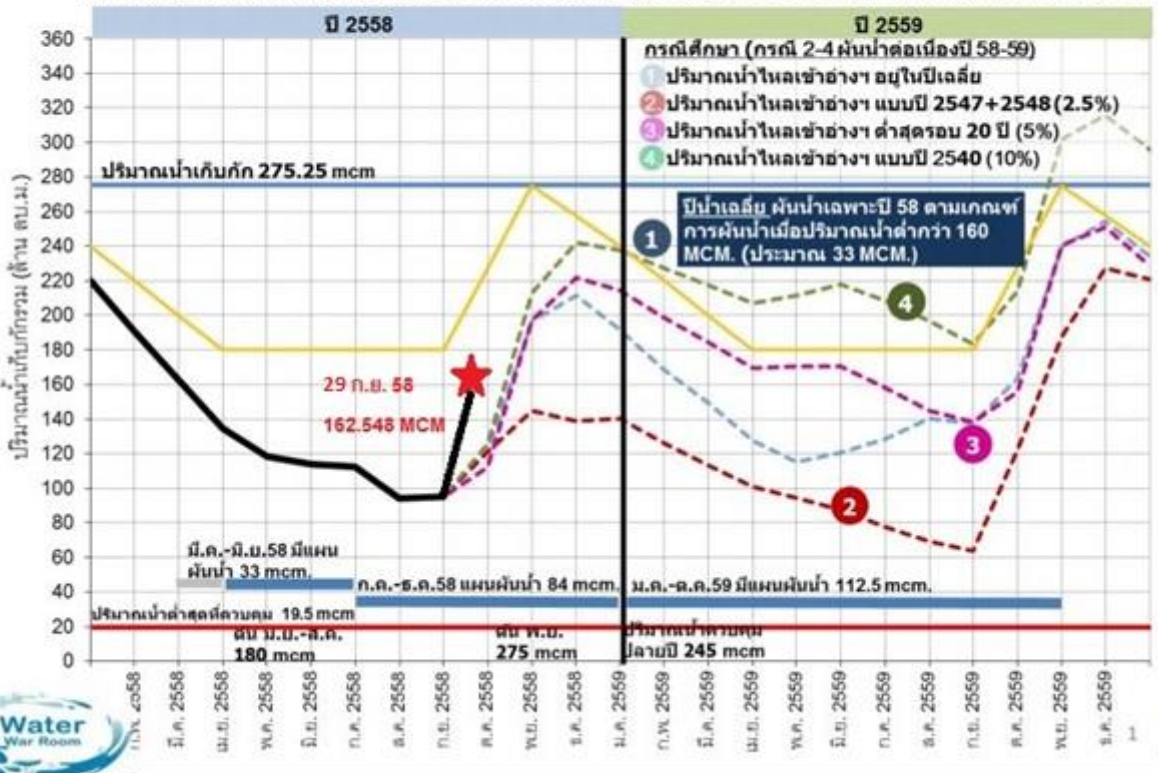


ที่มา <http://water.rid.go.th/hwm/swq/sediment/>

ในวันที่ 28 ก.ย. 2558 มีการระบายน้ำจากเขื่อนเจ้าพระยาน้อยกว่าจากเมื่อวันที่ 27 ก.ย. 58 (265 ลบ.ม./วินาที)

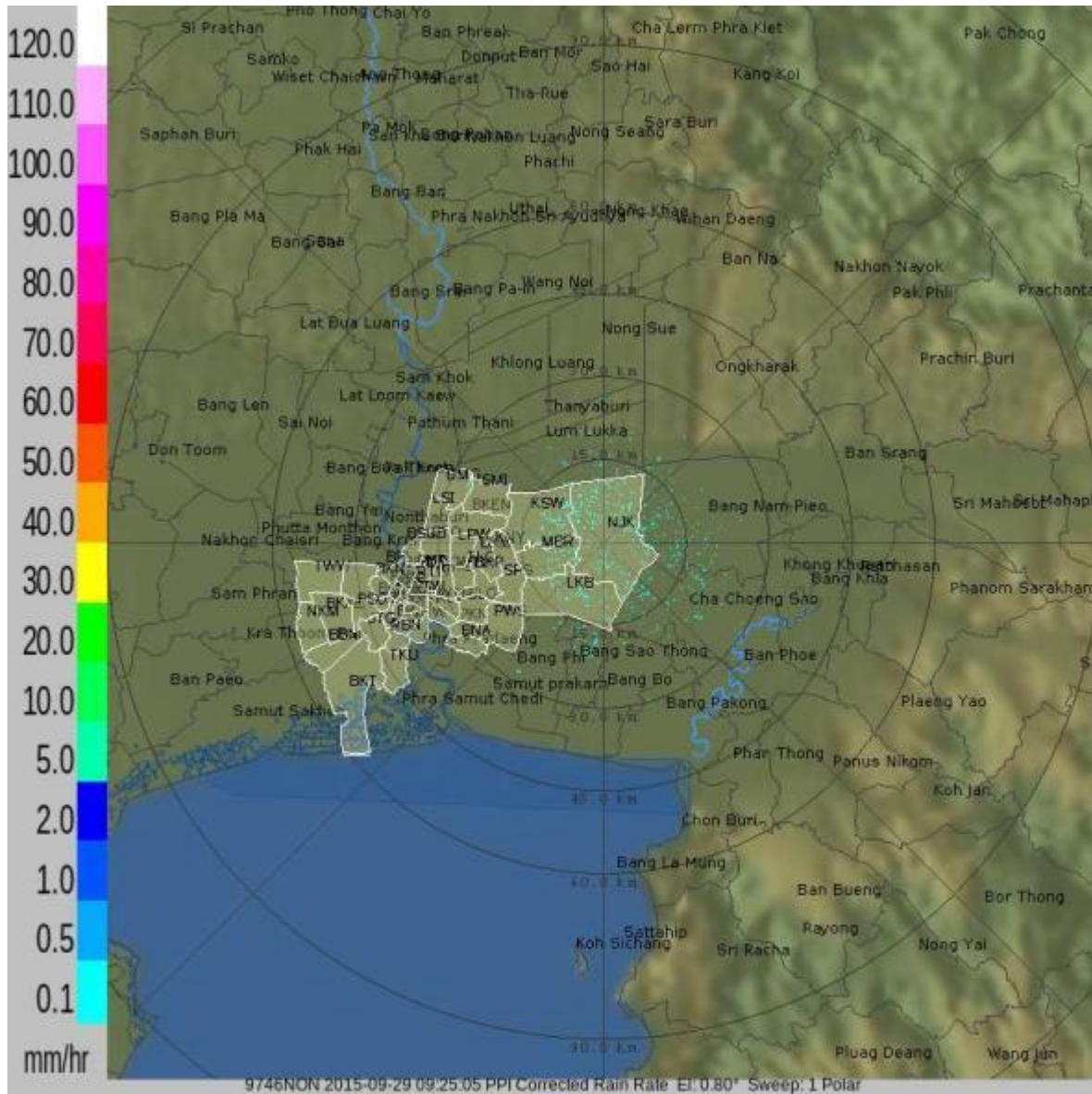
ปริมาณน้ำในอ่างเก็บน้ำหลักพื้นที่ระยอง เกณฑ์ฝัาระวัง ปี 2558-2559

การจำลองสถานการณ์การน้ำในอ่างตอกรายหนองปลาไหลคลองใหญ่ ปี 2558- 2559 กรณีเมื่อมีการสำรองน้ำทั้ง 2 ปี



3. เรดาร์ตรวจอากาศ กทม.

วันที่ 29 กันยายน 2558 เวลา 09.00 น. กรุงเทพมหานครและปริมณฑลไม่พบกลุ่มฝน (อุณหภูมิที่สำนักงานการระบายน้ำ 30.1 องศาเซลเซียส









ที่มา <http://dds.bangkok.go.th/Radar/index.php> (เว็บไซต์เดิม)

<http://203.155.220.231/Radar/index.php>

4. สรุปสถานการณ์แต่ละนิคมอุตสาหกรรม (จากการรายงานผ่าน line ประจำวันที่ 29 กันยายน 2558)

| ลำดับที่ | นิคมฯ | ฝนตกในพื้นที่ |
|----------|------------------------------|---|
| 1 | สมุทรสาคร (สนส.) |  |
| 2 | เกตเวย์ (สน.กว.) |  |
| 3 | บางพลี (สนบ.) |  |
| 4 | บ้านหว้า (สน.บว.) |  |
| 5 | อมตะนคร (สน.อน.) |  |
| 6 | พื้นที่นิคมฯ มาบตาพุด (สนพ.) |  |
| 7 | บางปู (สบป.) |  |
| 8 | สหรัตนนคร (สน.สร.) |  |
| 9 | แหลมฉบัง (สนฉ.) |  |
| 10 | บางปะอิน (สน.บอ.) |  |

| ลำดับที่ | นิคมฯ | ฝนตกในพื้นที่ |
|----------|-----------------------------------|---|
| 11 | อีสเทิร์นซีบอร์ด (ระยอง) (สน.อบ.) |  |
| 12 | เวลโกรว์ (สน.วก.) |  |
| 13 | ลาดกระบัง (สนล.) |  |
| 14 | ทีเอฟดี (สน.ทด.) |  |
| 15 | ภาคเหนือ (สนน.) |  |
| 16 | บางชัน (สนช.) |  |
| 17 | ปิ่นทอง 1,2,3 (สน.ปท. 1,2,3) |  |
| 18 | ท่าเรือ (สทร.) |  |
| 19 | อมตะซิตี้ (สน.อต.) |  |
| 20 | สินสาคร (สน.สค.) |  |

หมายเหตุ  = ไม่มีฝน;  = ฝนเล็กน้อย;  = ฝนปานกลาง;  = ฝนหนัก;   = มีเมฆเยาะ

ไม่มีฝน = 0.0 mm., ฝนเล็กน้อย = 0.1-10 mm., ฝนปานกลาง = 10.1-35 mm., ฝนหนัก = 35.1-90 mm.