



การนิคมอุตสาหกรรมแห่งประเทศไทย
(กนอ.)

สรุปสถานการณ์ของการนิคมอุตสาหกรรมแห่งประเทศไทย (กนอ.)
ณ วันที่ 6 ตุลาคม 2558

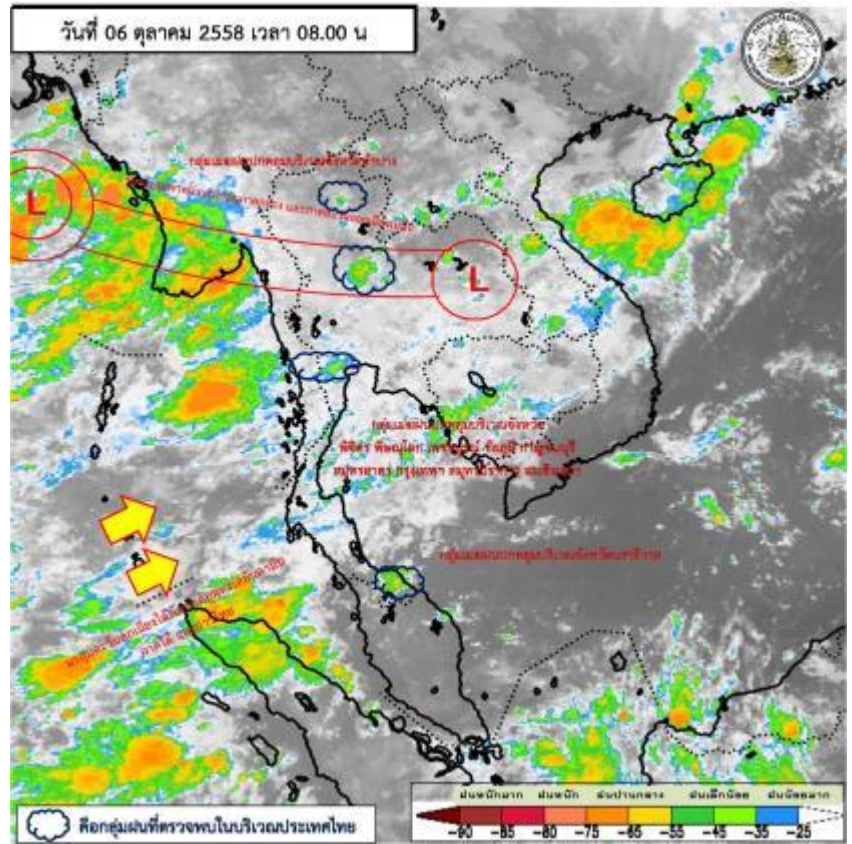
1. ลักษณะอากาศทั่วไป

ร่องมรสุมพาดผ่านบริเวณภาคกลาง และภาคตะวันออกเฉียงเหนือ ประกอบกับมรสุมตะวันตกเฉียงใต้พัดปกคลุมทะเลอันดามัน ภาคใต้ และอ่าวไทยลักษณะเช่นนี้ทำให้บริเวณภาคกลาง ภาคตะวันออก และภาคตะวันออกเฉียงเหนือยังคงมีฝนหนาแน่น และมีฝนตกหนักบางแห่ง ขอให้ประชาชนระวังอันตรายจากฝนตกหนักและฝนสสะสมในระยะนี้ไว้ด้วย

2. พยากรณ์อากาศสำหรับกรุงเทพฯ และปริมณฑล

มีเมฆมาก กับมีฝนฟ้าคะนองเกือบทั่วไป ร้อยละ 70 ของพื้นที่ และมีฝนตกหนักบางแห่ง อุณหภูมิต่ำสุด 24-25 องศาเซลเซียส อุณหภูมิสูงสุด 31-33 องศาเซลเซียส ลมตะวันตกเฉียงใต้ ความเร็ว 15-30 กม./ชม.

ที่มา: <http://www.tmd.go.th/thailand.php>



ที่มา: <http://www.satda.tmd.go.th/>

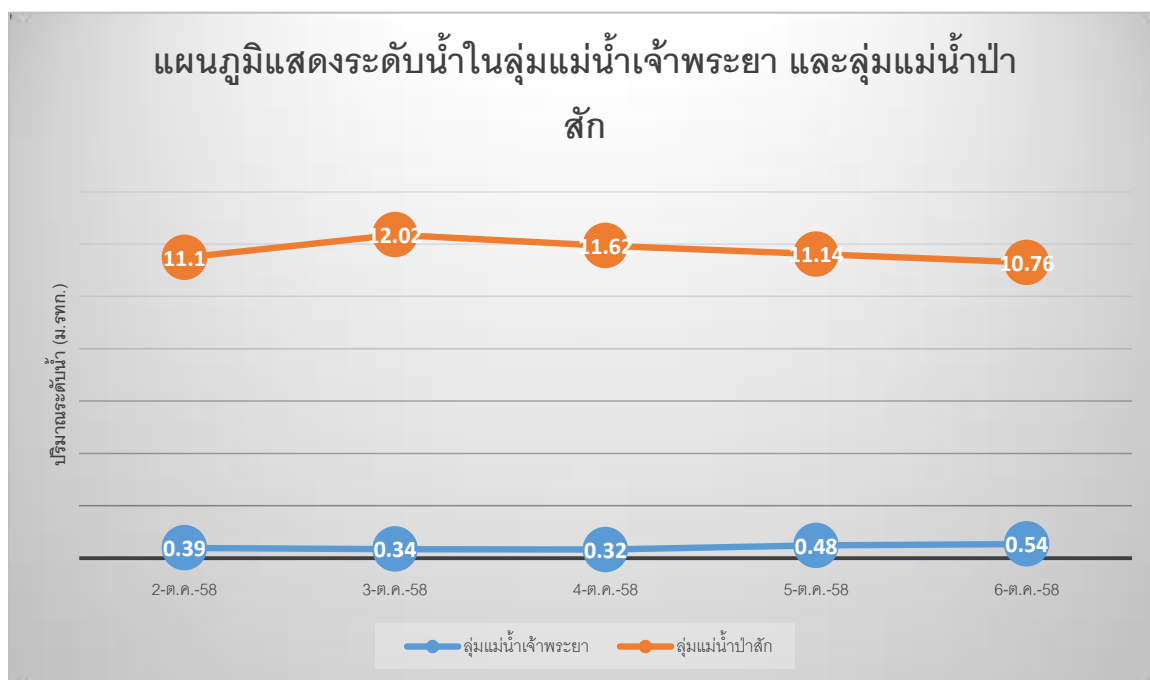
2. สถานการณ์น้ำ

2.1 นิคมฯในกลุ่มน้ำเจ้าพระยาและกลุ่มน้ำป่าสัก

การเฝ้าระวัง อ้างอิงจากเว็บไซต์สถาบันสารสนเทศทรัพยากรน้ำและการเกษตร (องค์การมหาชน) :

http://www.thaiwater.net/wl_summary.php

นิคมฯ	อ้างอิงสถานี น้ำชื่อ	วันที่	เวลา	น้ำลึก (ม.)	ระดับน้ำ (ม.รทก.)	เทียบ ความจุลำ น้ำ(%)	ฝนเมื่อ วานนี้ (มม.)	ฝนวันนี้ (มม.)	สถาน การณ์น้ำ	สถานะ
บางปะอิน/ บ้านหว้า (กลุ่มน้ำเจ้า พระยา)	บางปะอิน ต.ชนอนหลวง อ.บางปะอิน จ.อยุธยา	6 ตุลาคม 2558	08:50:00	4.75	0.54	66.08	0.2	0	ปกติ	ทรงตัว
หนองแค (กลุ่มน้ำป่า สัก)	วังม่วง ต.แสลงพัน อ.วังม่วง จ.สระบุรี	6 ตุลาคม 2558	09:00:00	1.20	10.76	10.33	0.2	0	น้ำน้อย	ลดลง





รายงานสถานการณ์ค่าความเค็มแม่น้ำเจ้าพระยา 6 ตุลาคม 2558 / เวลา 8:00 น./

สถานี : กรมชลประทานสามเสน – ทำนายนนทบุรี - สถานีสูบน้ำประปาสำแล

ปริมาณน้ำที่ระบายออกจากเขื่อนเจ้าพระยา 214 ลบ.ม./วินาที



ที่มา <http://water.rid.go.th/hwm/swq/sediment/>

ในวันที่ 6 ต.ค. 2558 มีการระบายน้ำจากเขื่อนเจ้าพระยามากกว่าเมื่อวันที่ 5 ต.ค. 58 (135 ลบ.ม./วินาที)

2.2 นิคมอุตสาหกรรมในพื้นที่ชายฝั่งทะเลตะวันออก

ระดับน้ำในอ่างเก็บน้ำตอกทราย อยู่ในเกณฑ์ปกติ และมีระดับน้ำเพิ่มขึ้นจากเมื่อวาน 0.10 เมตร

ระดับน้ำในอ่างเก็บน้ำหนองปลาไหล อยู่ในเกณฑ์ปกติ และมีระดับน้ำเพิ่มขึ้นจากเมื่อวาน 0.16 เมตร

ระดับน้ำในอ่างเก็บน้ำคลองใหญ่ อยู่ในเกณฑ์ปกติ และมีระดับน้ำเพิ่มขึ้นจากเมื่อวาน 0.10 เมตร

รายชื่อ	ฝน		ระดับน้ำ (ม.รทก.)		ระดับน้ำ (ม.รทก.)	ประจําวัน	ปริมาณน้ำ	เก็บกัก	ความจุ	ประจําวัน	ปริมาณน้ำ	ปริมาณน้ำ				ปริมาณน้ำ		รวม	รวม	
	ม.ค.ค.ช	เก็บกัก (ม.รทก.)	ความจุ (ล้าน ลบ.ม.)	ประจําวัน (ม.รทก.)								ปริมาณน้ำ (ล้าน ม.)	เก็บกัก	ความจุ	ประจําวัน	ปริมาณน้ำ	เก็บกัก			ความจุ
อ่างเก็บน้ำ																				
1 ตอกทราย	26.4	+52.60	71.400	+50.82	53.456	74.87%	เพิ่มขึ้น ↑	.10	-	-	-	-	-	-	-	-	-	0.8514	0.0368	
2 หนองปลาไหล	29.0	+45.00	163.750	+43.21	126.049	76.98%	เพิ่มขึ้น ↑	.16	-	-	-	-	-	-	-	-	-	1.8107	0.0741	
3 คลองใหญ่	37.7	+46.00	40.100	+45.88	38.856	96.90%	เพิ่มขึ้น ↑	.10	-	-	-	-	พื้่นน้ำ	10.4224	-	-	-	1.5937	0.0394	
อ่างเก็บน้ำคลองใหญ่			275.250		218.360	79.33%												4.2559	0.1484	
4 ประแสร์	28.00	+36.00	295.000	+35.55	272.550	92.39%	เพิ่มขึ้น ↑	.16	0.30	8.9200	-	-	-	-	-	-	-	8.4600	0.2200	
5 คลองระยอง	52.8	+33.50	19.650	+33.75	20.725	105.67%	เพิ่มขึ้น ↑	.19	-	-	0.25	5.3130	-	-	-	-	-	0.3802	0.0156	
อ่างเก็บน้ำประแสร์			314.650		293.275	93.21%				8.9200		5.3130		-				8.8402	0.2356	
รวม			589.900		511.635	86.73%				8.9200		5.3130		-				13.0960	0.3839	

หมายเหตุ อ่างคลองใหญ่ เติมน Spillway .50 ม.
กรุณาดูตรวจสอบความถูกต้อง ก่อนนำไปใช้งาน

วิกฤต

ฉุกเฉิน

เฝ้าระวัง

ปกติ

<20.00%

20.1-30.00%

30.01-35.00%

35.01-95.00%

>110.00%

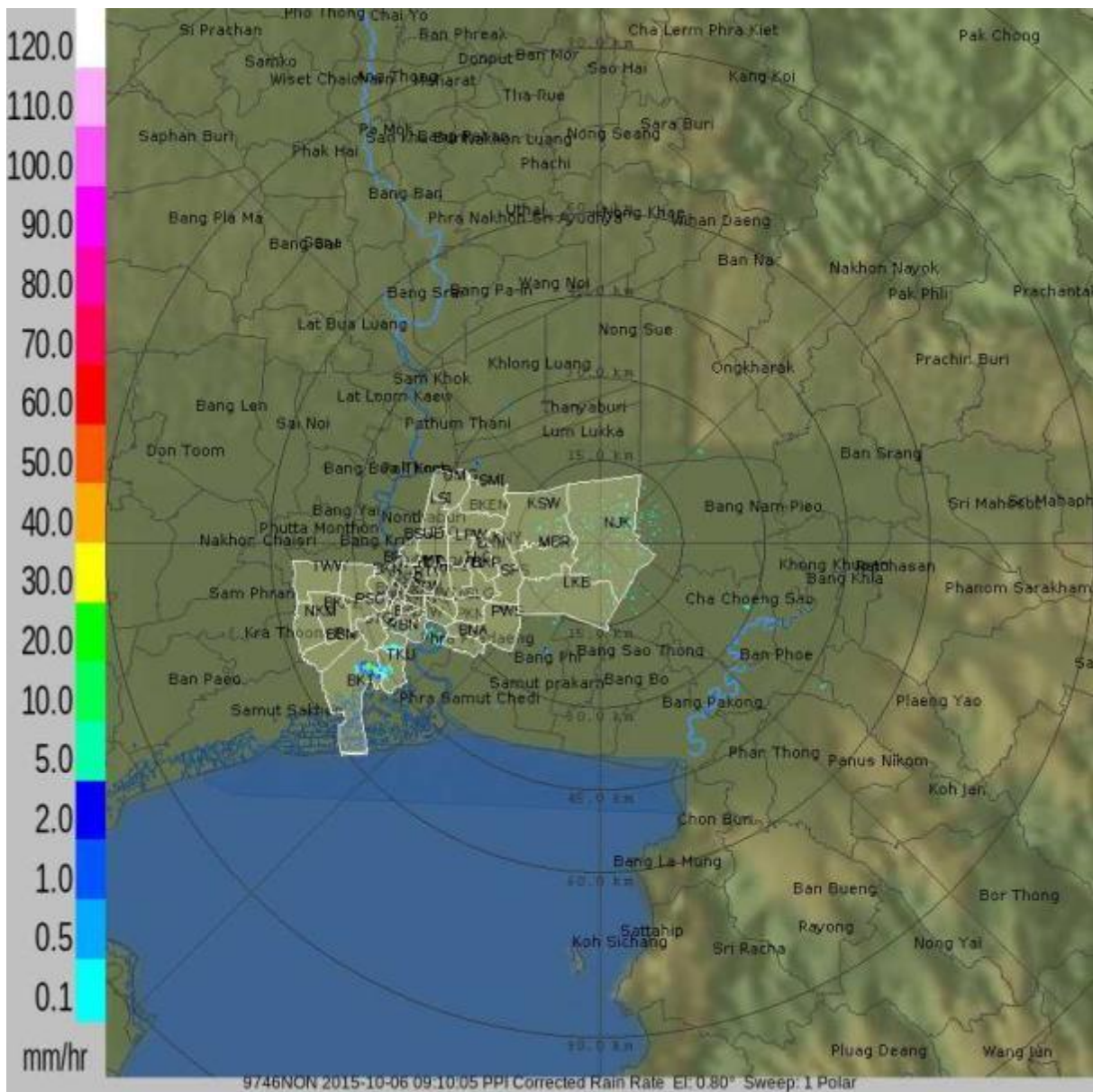
104.01%-110.00.0%

95.01-104.00%

ที่มา: <https://www.facebook.com/rid.water>

3. เรดาร์ตรวจอากาศ กทม.

วันที่ 6 ตุลาคม 2558 เวลา 09.10 น. กทม.พื้นที่ฝั่งธนบุรีมีฝนละอองบางพื้นที่ / อุณหภูมิที่สำนักงานการระบายน้ำ 26.9 องศาเซลเซียส




ที่มา <http://dds.bangkok.go.th/Radar/index.php> (เว็บไซต์เดิม)









<http://203.155.220.231/Radar/index.php>

<http://203.155.220.231:8080/>

4. สรุปสถานการณ์แต่ละนิคมอุตสาหกรรม (จากการรายงานผ่าน line ประจำวันที่ 6 ตุลาคม 2558)

ลำดับที่	นิคมฯ	ฝนตกในพื้นที่
1	สมุทรสาคร (สนส.)	
2	เกตเวย์ (สน.กว.)	
3	บางพลี (สนบ.)	
4	บ้านหว้า (สน.บว.)	
5	อมตะนคร (สน.อน.)	
6	พื้นที่นิคมฯ มาบตาพุด (สนพ.)	
7	บางปู (สบป.)	
8	สหรัตนนคร (สน.สร.)	
9	แหลมฉบัง (สนฉ.)	
10	บางปะอิน (สน.บอ.)	
11	อีสเทิร์นซีบอร์ด (ระยอง) (สน.อบ.)	

ลำดับที่	นิคมฯ	ฝนตกในพื้นที่
12	เวลโกรว์ (สน.วก.)	
13	ลาดกระบัง (สนล.)	
14	ทีเอฟดี (สน.ทด.)	
15	อมตะซิตี้ (สน.อต.)	
16	บางชัน (สนช.)	
17	ปิ่นทอง 1,2,3 (สน.ปท. 1,2,3)	
18	ท่าเรือ (สทร.)	
19	สินสาคร (สน.สค.)	
20	ภาคเหนือ (สนน.)	
21	อัญธานี (สน.อญ.)	

หมายเหตุ  = ไม่มีฝน;  = ฝนเล็กน้อย;   = ฝนปานกลาง;   = ฝนหนัก;   = มีเมฆเยาะ

ไม่มีฝน = 0.0 mm., ฝนเล็กน้อย = 0.1-10 mm., ฝนปานกลาง = 10.1-35 mm., ฝนหนัก = 35.1-90 mm.