



การนิคมอุตสาหกรรมแห่งประเทศไทย
(กนอ.)

สรุปสถานการณ์ของการนิคมอุตสาหกรรมแห่งประเทศไทย (กนอ.)
ณ วันที่ 12 ตุลาคม 2558

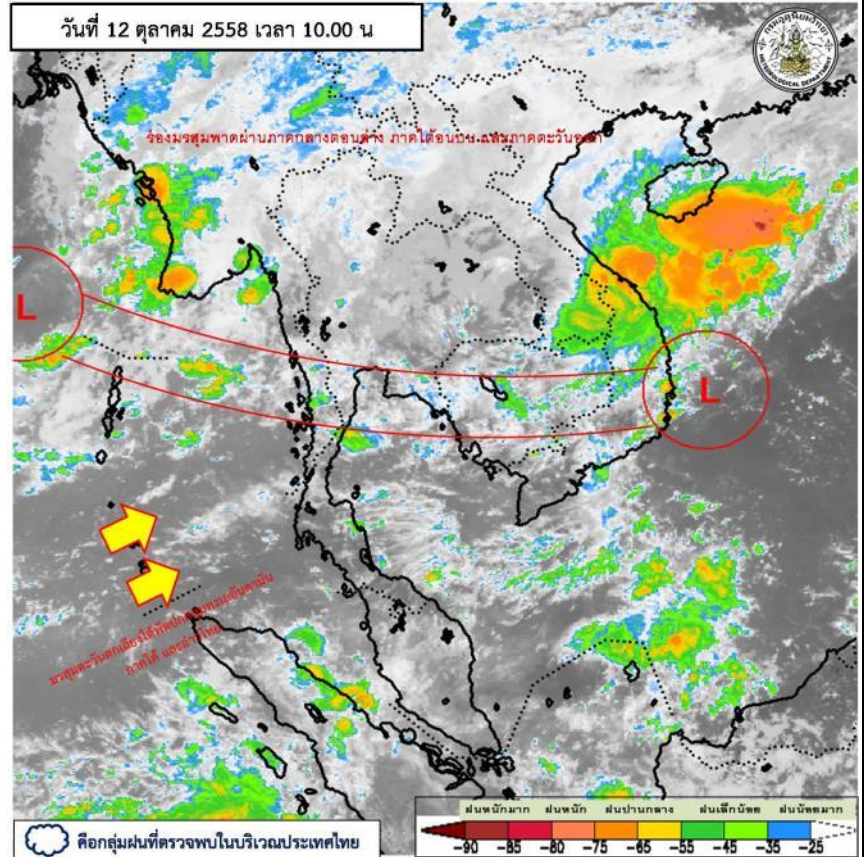
1. ลักษณะอากาศทั่วไป

บริเวณความกดอากาศสูงแผ่ปกคลุมประเทศไทยตอนบน ประกอบกับร่องมรสุมพาดผ่านภาคกลางตอนล่าง ภาคใต้ตอนบน และภาคตะวันออก ลักษณะเช่นนี้ทำให้ประเทศไทยตอนบนยังคงมีฝนตกชุกหนาแน่นและมีฝนตกหนักบางแห่ง บริเวณภาคเหนือ ภาคกลาง และภาคตะวันออก หลังจากนั้นอุณหภูมิจะลดลง จึงขอให้ประชาชนบริเวณดังกล่าวระวังอันตรายจากน้ำท่วมฉับพลัน น้ำป่าไหลหลาก รวมทั้งปริมาณน้ำฝนที่ตกสะสมไว้ด้วย

2. พยากรณ์อากาศสำหรับกรุงเทพฯ และปริมณฑล

มีเมฆมาก กับมีฝนฟ้าคะนองเกือบทั่วไป ร้อยละ 70 ของพื้นที่ และมีฝนตกหนักบางแห่ง อุณหภูมิต่ำสุด 24-25 องศาเซลเซียส อุณหภูมิสูงสุด 31-33 องศาเซลเซียส ลมตะวันออกเฉียงใต้ ความเร็ว 10-30 กม./ชม.

ที่มา: <http://www.tmd.go.th/thailand.php>



ที่มา: <http://www.satda.tmd.go.th/>

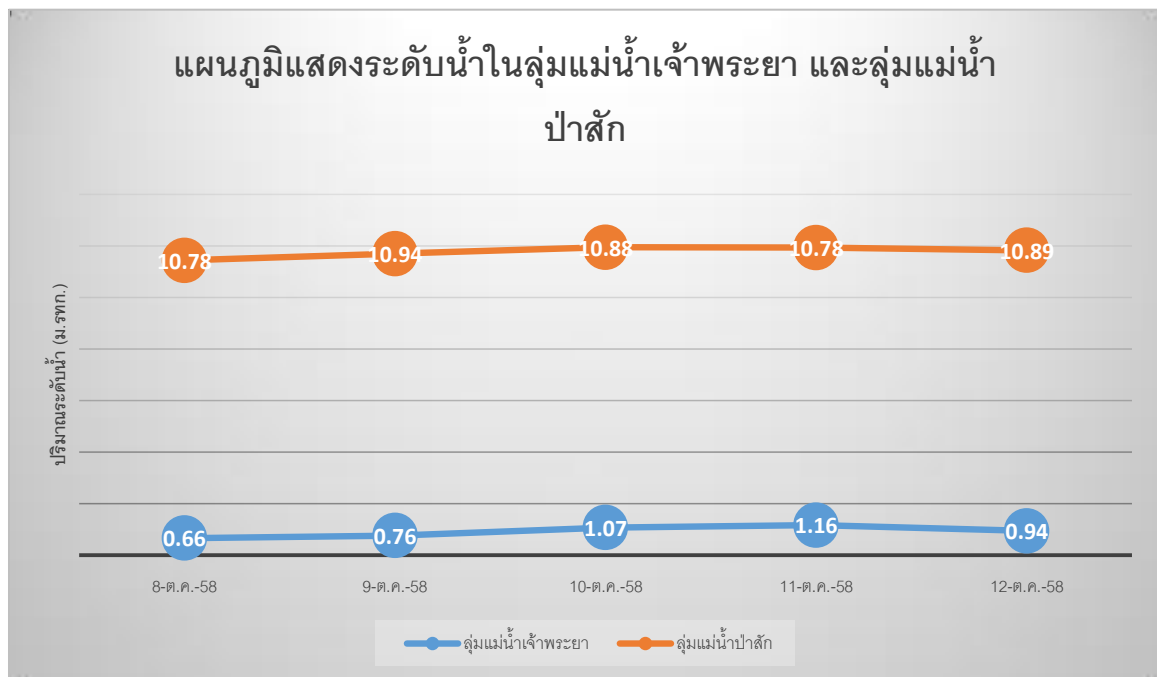
2. สถานการณ์น้ำ

2.1 นิคมฯในกลุ่มน้ำเจ้าพระยาและกลุ่มน้ำป่าสัก

การเฝ้าระวัง อ้างอิงจากเว็บไซต์สถาบันสารสนเทศทรัพยากรน้ำและการเกษตร (องค์การมหาชน) :

http://www.thaiwater.net/wl_summary.php

นิคมฯ	อ้างอิงสถานี น้ำชื่อ	วันที่	เวลา	น้ำลึก (ม.)	ระดับน้ำ (ม.รทก.)	เทียบ ความจุลำ น้ำ(%)	ฝนเมื่อ วานนี้ (มม.)	ฝนวันนี้ (มม.)	สถาน การณ์น้ำ	สถานะ
บางปะอิน/ บ้านหว้า (กลุ่มน้ำเจ้า พระยา)	บางปะอิน ต.ขนอนหลวง อ.บางปะอิน จ.อยุธยา	12 ตุลาคม 2558	06:20:00	5.15	0.94	71.65	0	0	น้ำมาก	เพิ่มขึ้น
หนองแค (กลุ่มน้ำ ป่าสัก)	วังม่วง ต.แสลงพัน อ.วังม่วง จ.สระบุรี	12 ตุลาคม 2558	06:30:00	1.33	10.89	11.45	24.4	0.4	น้ำน้อย	ทรงตัว





รายงานสถานการณ์ค่าความเค็มแม่น้ำเจ้าพระยา 12 ตุลาคม 2558 / เวลา 8:00 น./

สถานี : กรมชลประทานสามเสน – ทำนายนนทบุรี - สถานีสูบน้ำประปาสำแล

ปริมาณน้ำที่ระบายออกจากเขื่อนเจ้าพระยา 262 ลบ.ม./วินาที



ที่มา <http://water.rid.go.th/hwm/swq/sediment/>

ในวันที่ 12 ต.ค. 2558 มีการระบายน้ำจากเขื่อนเจ้าพระยามากกว่าเมื่อวันที่ 11 ต.ค. 58 (247 ลบ.ม./วินาที)

2.2 นิคมอุตสาหกรรมในพื้นที่ชายฝั่งทะเลตะวันออก

ระดับน้ำในอ่างเก็บน้ำตอกกราย อยู่ในเกณฑ์ปกติ และมีระดับน้ำเพิ่มขึ้นจากเมื่อวาน 0.28 เมตร

ระดับน้ำในอ่างเก็บน้ำหนองปลาไหล อยู่ในเกณฑ์ปกติ และมีระดับน้ำเพิ่มขึ้นจากเมื่อวาน 0.16 เมตร

ระดับน้ำในอ่างเก็บน้ำคลองใหญ่ อยู่ในเกณฑ์ปกติ และมีระดับน้ำเพิ่มขึ้นจากเมื่อวาน 0.23 เมตร

รายชื่อ	ฝน 11 ต.ค. 58	ระดับน้ำ (ม.รทก.)		ระดับน้ำ (ม.รทก.)		เปอร์เซ็นต์	เพิ่มขึ้น/ลดลง จากเมื่อวาน	เมตร	ปริมาณน้ำ					น้ำผ่าน		ปริมาณน้ำ ไหลลงอ่าง (ล้าน ลบ.ม.)	ระเหย รั่วซึม (ล้าน ลบ.ม.)	
		เก็บกัก (ม.รทก.)	ความจุ (ล้าน ลบ.ม.)	ประจำวัน (ม.รทก.)	ปริมาณน้ำ (ล้าน ม. ³)				เปิดบาน	Outlet (ม. ³ /วินาที)	น้ำล้น	Spillway (ม. ³ /วินาที)	เปิดบาน	พื้นน้ำ (ม. ³ /วินาที)	ยกบานสูง (ม. ³ /วินาที)			Spillway (ล้าน ลบ.ม.)
อ่างเก็บน้ำ																		
1 ตอกกราย	97.8	+52.60	71.400	+51.70	61.916	86.72%	เพิ่มขึ้น ↑	.28	-	-	-	-	-	-	-	-	2.0675	0.0375
2 หนองปลาไหล	32.5	+45.00	163.750	+43.91	140.044	85.52%	เพิ่มขึ้น ↑	.16	-	-	-	-	-	-	-	-	1.7827	0.0792
3 คลองใหญ่	7.7	+46.50	45.465	+46.52	45.684	100.48%	เพิ่มขึ้น ↑	.23	0.0%	-	0.02	76.4700	พื้นน้ำ	10.3046	-	-	3.3370	0.0416
ลุ่มน้ำคลองใหญ่			280.615		247.644	88.25%					-	76.4700					7.1872	0.1584
4 ประแสร์	4.90	+36.00	295.000	+35.85	287.850	97.58%	เท่าเดิม →	.00	1.50	45.8000	-	-	-	-	-	-	4.2700	0.2300
5 คลองระโงก	-	+33.50	19.650	+33.92	21.456	109.19%	ลดลง ↓	-.06	0%	-	0.42	11.5690	-	-	-	-	-	0.0164
ลุ่มน้ำประแสร์			314.650		309.306	98.30%				45.8000		11.5690					4.2700	0.2464
รวม			595.265		556.950	93.56%				45.8000		88.0390					11.4572	0.4048

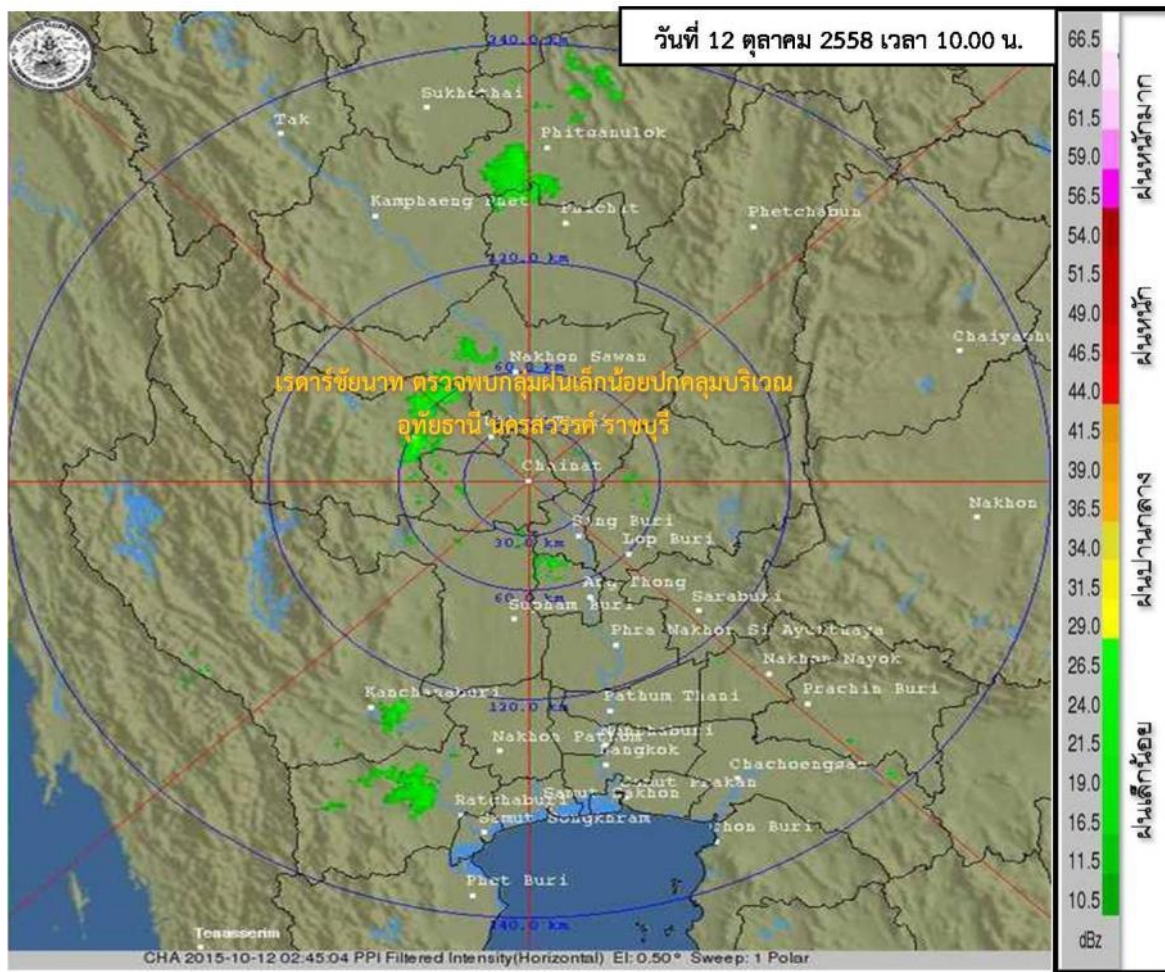
หมายเหตุ อ่างคลองใหญ่ เสริม Spillway .50 ม.
กรุณาดูตรวจสอบความถูกต้อง ก่อนนำไปใช้งาน

วิกฤต	ฉุกเฉิน	เฝ้าระวัง	ปกติ
<20.00%	20.1-30.00%	30.01-35.00%	35.01-95.00%
>110.00%	104.01%-110.00%	95.01-104.00%	

ที่มา: <https://www.facebook.com/rid.water>

3. เรดาร์ตรวจอากาศ.

วันที่ 12 ตุลาคม 2558 เวลา 09.00 น. พื้นที่กทม.ฝนหยุดตก ปริมาณฝนสูงสุดสำนักงานเขตประเวศ 121.5 มม. เขตราชบุรี 106.5 มม.








ที่มา <http://dds.bangkok.go.th/Radar/index.php> (เว็บไซต์เดิม)
<http://203.155.220.231/Radar/index.php>
<http://203.155.220.231:8080/>

4. สรุปสถานการณ์แต่ละนิคมอุตสาหกรรม (จากการรายงานผ่าน line ประจำวันที่ 12 ตุลาคม 2558)

ลำดับที่	นิคมฯ	ฝนตกในพื้นที่
1	สมุทรสาคร (สนส.)	
2	เกตเวย์ (สน.กว.)	
3	บางพลี (สนบ.)	
4	บ้านหว้า (สน.บว.)	
5	อมตะนคร (สน.อน.)	
6	อีสเทิร์นซีบอร์ด (สน.อบ.)	
7	สหรัตนนคร (สน.สร.)	
8	แหลมฉบัง (สนฉ.)	
9	สินสาคร (สน.สก.)	
10	เวลโกรว์ (สน.วก.)	
11	ลาดกระบัง (สนล.)	

ลำดับที่	นิคมฯ	ฝนตกในพื้นที่
12	ภาคเหนือ (สนน.)	
13	บางชัน (สนช.)	
14	พื้นที่มาบตาพุด (สนพ.)	
15	ท่าเรือมาบตาพุด (สทร.)	
16	บางปะอิน (สน.บอ.)	
17	ปิ่นทอง 1,2,3 (สน.ปท. 1,2,3)	
18	บางปู (สนป.)	
19	ทีเอพีดี (สน.ทค.)	
20	หนองแค (สน.นค.)	
21	อมตะซิตี้ (สน.อต.)	

หมายเหตุ  = ไม่มีฝน;  = ฝนเล็กน้อย;  = ฝนปานกลาง;  = ฝนหนัก;  = มีเมฆเยอะ

ไม่มีฝน = 0.0 mm., ฝนเล็กน้อย = 0.1-10 mm., ฝนปานกลาง = 10.1-35 mm., ฝนหนัก = 35.1-90 mm.