



การนิคมอุตสาหกรรมแห่งประเทศไทย  
(กนอ.)

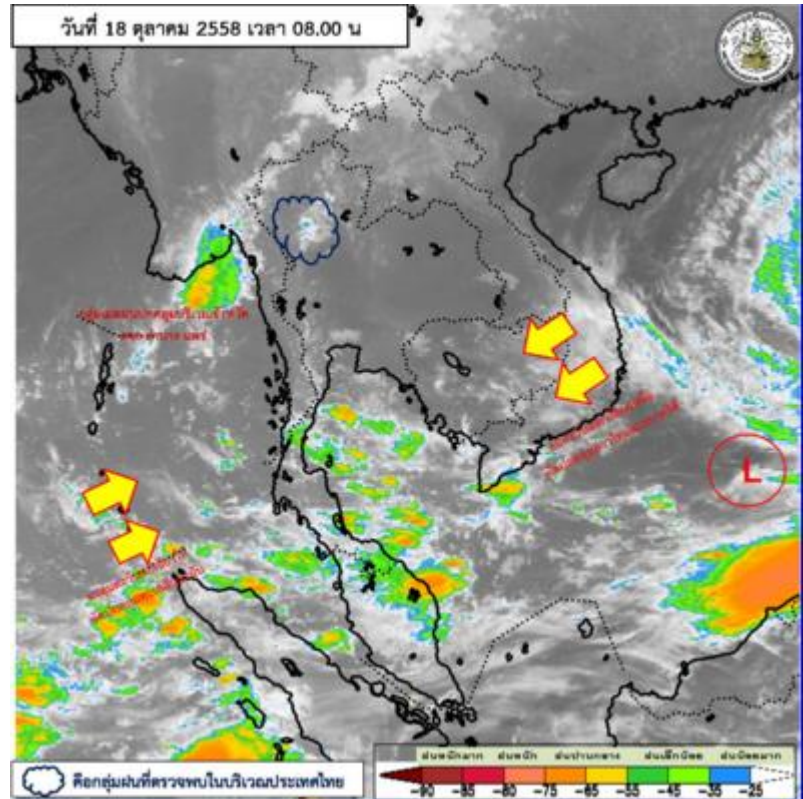
สรุปสถานการณ์ของการนิคมอุตสาหกรรมแห่งประเทศไทย (กนอ.)  
ณ วันที่ 18 ตุลาคม 2558

### 1. ลักษณะอากาศทั่วไป

บริเวณความกดอากาศสูงที่ปกคลุมบริเวณประเทศไทยตอนบนกำลังอ่อน แต่ยังคงทำให้บริเวณดังกล่าวมีหมอกบางในตอนเช้าและมีฝนน้อย ในขณะที่ลมตะวันออกเฉียงเหนือพัดปกคลุมอ่าวไทยและภาคใต้ ประกอบกับมีลมตะวันตกเฉียงใต้ปกคลุมทะเลอันดามัน ลักษณะเช่นนี้ทำให้บริเวณภาคใต้ มีฝนตกอยู่ในเกณฑ์กระจายในระยะนี้ อนึ่ง พายุไต้ฝุ่น “คอปู” (KOPPU) บริเวณมหาสมุทรแปซิฟิก ได้เคลื่อนขึ้นฝั่งเกาะลูซอน ประเทศฟิลิปปินส์แล้ว และพายุนี้จะปกคลุมบริเวณดังกล่าวไปจนถึงวันที่ 20 ตุลาคม 2558 ขอให้ผู้ที่จะเดินทางไปยังประเทศฟิลิปปินส์ตรวจสอบสภาพอากาศก่อนออกเดินทางด้วย โดยพายุนี้ไม่มีผลกระทบต่อลักษณะอากาศของประเทศไทย

2. พยากรณ์อากาศสำหรับกรุงเทพฯ และปริมณฑล  
มีเมฆบางส่วน กับมีฝนฟ้าคะนองบางแห่ง ร้อยละ 20 ของพื้นที่ อุณหภูมิต่ำสุด 25-26 องศาเซลเซียส อุณหภูมิสูงสุด 34-35 องศาเซลเซียส ลมตะวันออกเฉียงเหนือ ความเร็ว 15-30 กม./ชม.

ที่มา: <http://www.tmd.go.th/thailand.php>



ที่มา: <http://www.satda.tmd.go.th/>

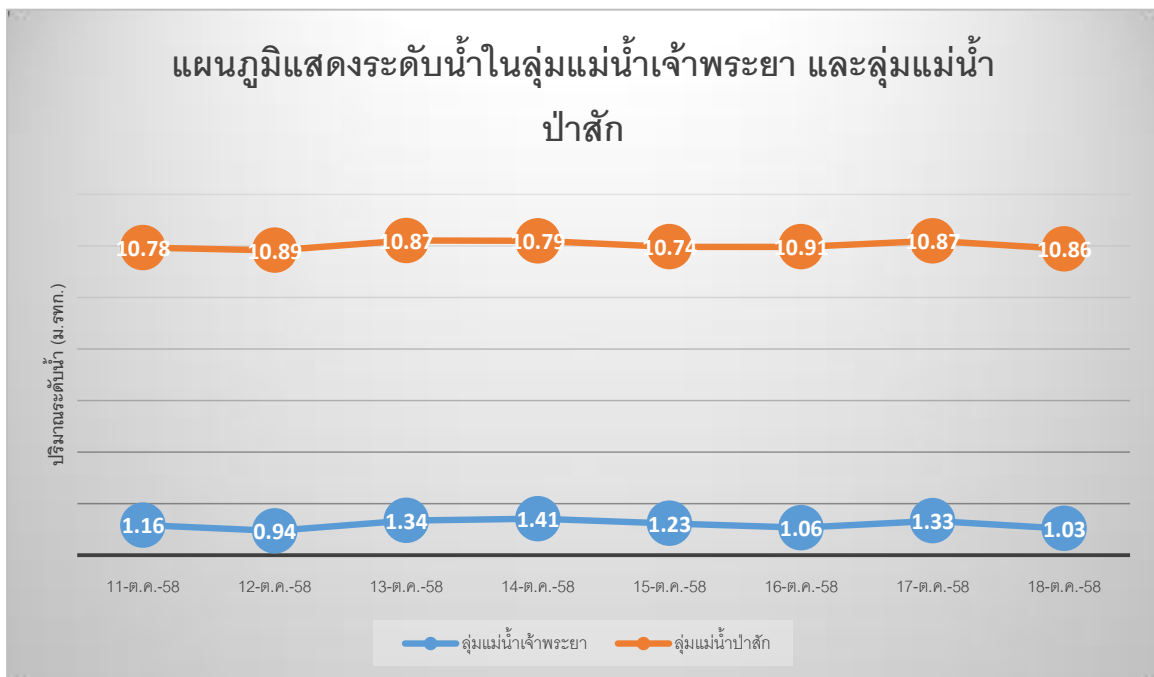
## 2. สถานการณ์น้ำ

### 2.1 นิคมฯ ในลุ่มน้ำเจ้าพระยาและลุ่มน้ำป่าสัก

การเฝ้าระวัง อ้างอิงจากเว็บไซต์สถาบันสารสนเทศทรัพยากรน้ำและการเกษตร (องค์การมหาชน) :

[http://www.thaiwater.net/wl\\_summary.php](http://www.thaiwater.net/wl_summary.php)

นิคมฯ	อ้างอิงสถานี น้ำชื่อ	วันที่	เวลา	น้ำลึก (ม.)	ระดับน้ำ (ม.รทก.)	เทียบ ความจุลำ น้ำ(%)	ฝนเมื่อ วานนี้ (มม.)	ฝนวันนี้ (มม.)	สถาน การณ์น้ำ	สถานะ
บางปะอิน/ บ้านหว้า (ลุ่มน้ำเจ้า พระยา)	บางปะอิน ต.ชนอนหลวง อ.บางปะอิน จ.อยุธยา	18 ตุลาคม 2558	08:00:00	5.24	1.03	72.90	0	0	น้ำมาก	ทรงตัว
หนองแค (ลุ่มน้ำ ป่าสัก)	วังม่วง ต.แสลงพัน อ.วังม่วง จ.สระบุรี	18 ตุลาคม 2558	08:00:00	1.30	10.86	11.19	0	0	น้ำน้อย	ทรงตัว





รายงานสถานการณ์ค่าความเค็มแม่น้ำเจ้าพระยา  
17 ตุลาคม 2558 / เวลา 8:00 น./

สถานี : กรมชลประทานสามเสน – ทำนายนนทบุรี - สถานีสูบน้ำประปาสำแล

ปริมาณน้ำที่ระบายออกจากเขื่อนเจ้าพระยา 662 ลบ.ม./วินาที



ที่มา <http://water.rid.go.th/hwm/swq/sediment/>

ในวันที่ 17 ต.ค. 2558 มีการระบายน้ำจากเขื่อนเจ้าพระยาน้อยกว่าเมื่อวันที่ 16 ต.ค. 58 (740 ลบ.ม./วินาที)

2.2 นิคมอุตสาหกรรมในพื้นที่ชายฝั่งทะเลตะวันออก

ระดับน้ำในอ่างเก็บน้ำดอกกราย อยู่ในเกณฑ์ปกติ และมีระดับน้ำเพิ่มขึ้นจากเมื่อวาน 0.10 เมตร

ระดับน้ำในอ่างเก็บน้ำหนองปลาไหล อยู่ในเกณฑ์ปกติ และมีระดับน้ำเพิ่มขึ้นจากเมื่อวาน 0.07 เมตร

ระดับน้ำในอ่างเก็บน้ำคลองใหญ่ อยู่ในเกณฑ์ปกติ และมีระดับน้ำลดลงจากเมื่อวาน 0.08 เมตร

รายชื่อ	ฝน 11 ต.ค. 58	ระดับน้ำ (ม.รทก.)		ประจําวัน (ม.รทก.)	ปริมาณน้ำ (ล้าน ม.³)	เปอร์เซ็นต์ เก็บขึ้น จากปริมาณ รวม	ปริมาณน้ำ				น้ำผ่าน		ปริมาณน้ำ ไหลลงอ่าง (ล้าน ลบ.ม.)	ระเหย วันจิม (ล้าน ลบ.ม.)	
		เก็บกัก (ม.รทก.)	ความจุ (ล้าน ลบ.ม.)				เก็บกัก (ม.³/วินาที)	Spillway (ม.³/วินาที)	เก็บกัก (ม.³/วินาที)	ผันน้ำ (ม.³/วินาที)	ยกบานสูง (ม.³/วินาที)	Spillway (ล้าน ลบ.ม.)			
<b>อ่างเก็บน้ำ</b>															
1 ดอกกราย	4.4	+52.60	71.400	+52.13	66.342	92.92%	เก็บขึ้น ↑ .10	-	-	-	-	-	-	1.3228	0.0401
2 หนองปลาไหล	-	+45.00	163.750	+44.34	149.293	91.17%	เก็บขึ้น ↑ .07	-	-	-	-	-	-	1.2133	0.0831
3 คลองใหญ่	-	+46.50	45.465	+46.16	41.792	91.92%	ลดลง ↓ -.08	-	-	-	ผันน้ำ	8.6049	-	-	0.0414
สูบน้ำคลองใหญ่	-	-	280.615	-	257.427	91.74%	-	-	-	-	-	-	-	2.5361	0.1646
4 ประแสร์	-	+36.00	295.000	+35.77	283.770	96.19%	ลดลง ↓ -.01	0.20	6.5900	-	-	-	-	0.4500	0.2400
5 คลองระอาก	7.5	+33.50	19.650	+33.65	20.295	103.28%	เก็บขึ้น ↑ .01	0%	-	0.15	2.4690	-	-	-	0.0157
สูบน้ำประแสร์	-	-	314.650	-	304.065	96.64%	-	6.5900	2.4690	-	-	-	-	0.4500	0.2557
<b>รวม</b>			595.265		561.492	94.33%		6.5900	2.4690	-	-	-	-	2.9861	0.4203

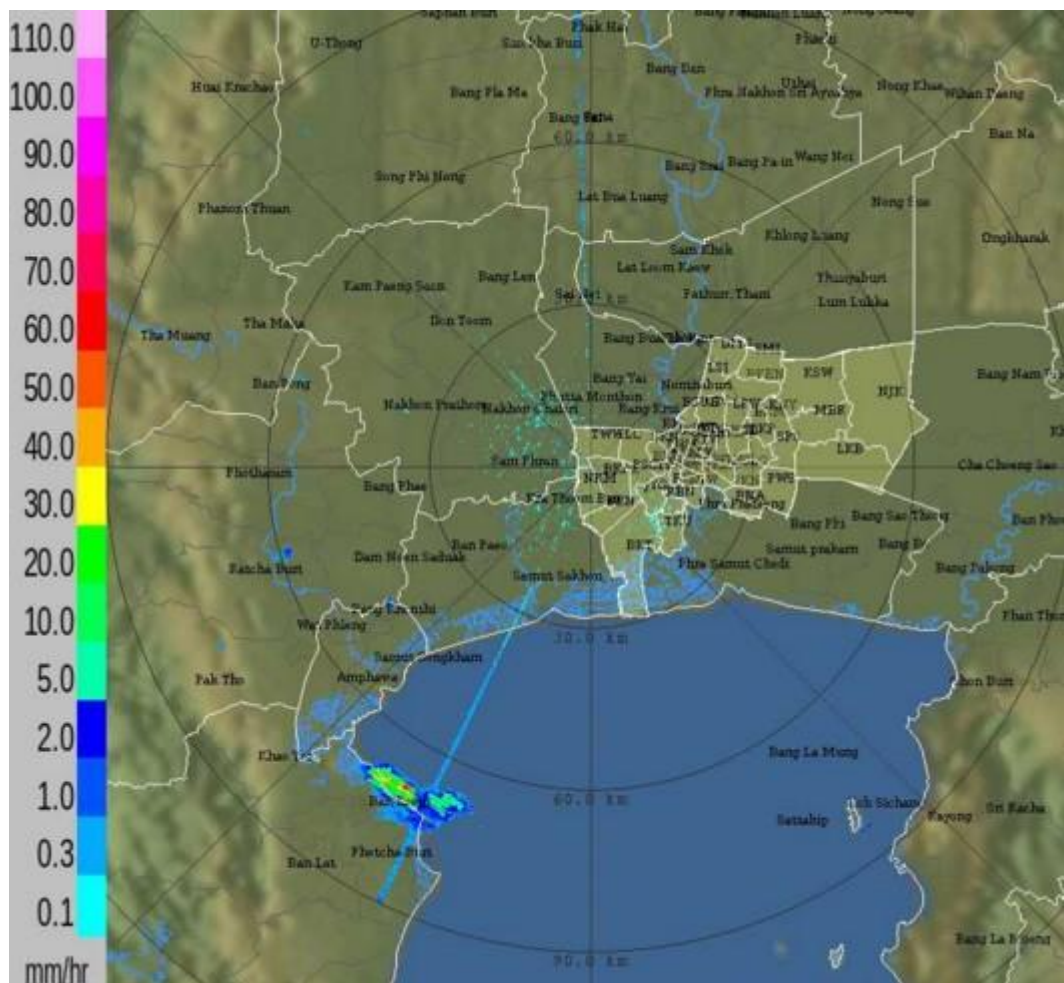
หมายเหตุ อ่างคลองใหญ่ เสริม Spillway .50 ม.  
กรุณาตรวจสอบความถูกต้อง ก่อนนำไปใช้งาน

❌ **วิกฤต** <20.00% >110.00%  
⚠️ **ฉุกเฉิน** 20.1-30.00% 104.01%-110.00.%  
⚠️ **เฝ้าระวัง** 30.01-35.00% 95.01-104.00%  
✅ **ปกติ** 35.01-95.00%

ที่มา: <https://www.facebook.com/rid.water>

### 3. เรดาร์ตรวจอากาศ.

วันที่ 18 ตุลาคม 2558 เวลา 09.00 น. กรุงเทพมหานครและปริมณฑลไม่พบกลุ่มฝน | อุณหภูมิที่สำนักงานการระบายน้ำ 28.8 องศาเซลเซียส



ที่มา <http://dds.bangkok.go.th/Radar/index.php> (เว็บไซต์เดิม)

<http://203.155.220.231/Radar/index.php>

<http://203.155.220.231/Radar/nkindex.php>

<http://203.155.220.231:8080/>

4. สรุปสถานการณ์แต่ละนิคมอุตสาหกรรม (จากการรายงานผ่าน line ประจำวันที่ 18 ตุลาคม 2558)

ลำดับที่	นิคมฯ	ฝนตกในพื้นที่	ลำดับที่	นิคมฯ	ฝนตกในพื้นที่
1	สมุทรสาคร (สนส.)		10	ภาคเหนือ (สนน.)	
2	เกตเวย์ (สน.กว.)		11	บางชัน (สนช.)	
3	บางพลี (สนบ.)		12	พื้นที่มาบตาพุด (สนพ.)	
4	สหรัตนนคร (สน.สร.)		13	ท่าเรือมาบตาพุด (สทร.)	
5	อมตะนคร (สน.อน.)		14	บางปะอิน (สน.บอ.)	
6	อีสเทิร์นซีบอร์ด (สน.อบ.)		15	ปิ่นทอง 1,2,3 (สน.ปท. 1,2,3)	
7	อมตะซิตี้ (สน.อต.)		16	บางปู (สนป.)	
8	แหลมฉบัง (สนฉ.)		17	ทีเอฟดี (สน.ทด.)	
9	ลาดกระบัง (สนล.)		18	บ้านหว้า (สน.บว.)	

หมายเหตุ = ไม่มีฝน; = ฝนเล็กน้อย; = ฝนปานกลาง; = ฝนหนัก; = มีเมฆเยาะ

ไม่มีฝน = 0.0 mm., ฝนเล็กน้อย = 0.1-10 mm., ฝนปานกลาง = 10.1-35 mm., ฝนหนัก = 35.1-90 mm.