



การนิคมอุตสาหกรรมแห่งประเทศไทย  
(กนอ.)

สรุปสถานการณ์ของการนิคมอุตสาหกรรมแห่งประเทศไทย (กนอ.)  
ณ วันที่ 19 ตุลาคม 2558

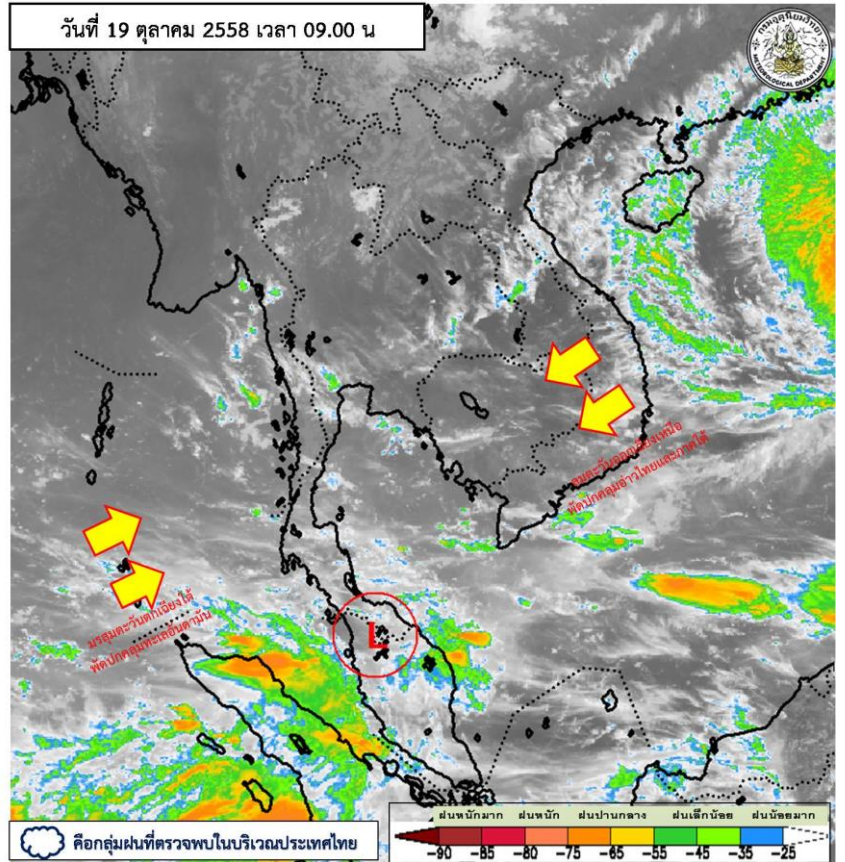
### 1. ลักษณะอากาศทั่วไป

บริเวณความกดอากาศสูงที่ปกคลุมบริเวณประเทศไทยตอนบนกำลังอ่อน ทำให้บริเวณดังกล่าวมีหมอกบางในตอนเช้าและมีฝนตกในเกณฑ์บางแห่ง ในขณะที่ลมตะวันออกเฉียงเหนือพัดปกคลุมอ่าวไทย และภาคใต้ ประกอบกับมีลมตะวันตกเฉียงใต้พัดปกคลุมทะเลอันดามัน ลักษณะเช่นนี้ทำให้บริเวณภาคใต้มีฝนอยู่ในเกณฑ์กระจายในระยะนี้ อนึ่ง พายุไต้ฝุ่น “คอปู” (KOPPU) บริเวณเกาะลูซอน ประเทศฟิลิปปินส์ ได้เคลื่อนตัวใกล้บริเวณชายฝั่งด้านตะวันตกของประเทศฟิลิปปินส์ ขอให้ผู้ที่เดินทางไปยังประเทศฟิลิปปินส์ตรวจสอบสภาพอากาศก่อนออกเดินทางด้วย โดยพายุนี้ไม่มีผลกระทบต่อลักษณะอากาศของประเทศไทย

### 2. พยากรณ์อากาศสำหรับกรุงเทพฯ และปริมณฑล

มีเมฆบางส่วน กับมีฝนฟ้าคะนองเป็นแห่งๆ ร้อยละ 30 ของพื้นที่ อุณหภูมิต่ำสุด 25-26 องศาเซลเซียส อุณหภูมิสูงสุด 34-35 องศาเซลเซียส ลมตะวันออกเฉียงเหนือ ความเร็ว 15-30 กม./ชม.

ที่มา: <http://www.tmd.go.th/thailand.php>



ที่มา: <http://www.satda.tmd.go.th/>

## 2. สถานการณ์น้ำ

### 2.1 นิคมฯในลุ่มน้ำเจ้าพระยาและลุ่มน้ำป่าสัก

การเฝ้าระวัง อ้างอิงจากเว็บไซต์สถาบันสารสนเทศทรัพยากรน้ำและการเกษตร (องค์การมหาชน) :

[http://www.thaiwater.net/wl\\_summary.php](http://www.thaiwater.net/wl_summary.php)

นิคมฯ	อ้างอิงสถานี น้ำชื่อ	วันที่	เวลา	น้ำลึก (ม.)	ระดับน้ำ (ม.รทก.)	เทียบ ความจุลำ น้ำ(%)	ฝนเมื่อ วานนี้ (มม.)	ฝนวันนี้ (มม.)	สถาน การณ์น้ำ	สถานะ
บางปะอิน/ บ้านหว่า (ลุ่มน้ำเจ้า พระยา)	บางปะอิน ต.ชนอนหลวง อ.บางปะอิน จ.อยุธยา	19 ตุลาคม 2558	09:30:00	5.00	0.79	69.56	0	0	ปกติ	ลดลง
หนองแค (ลุ่มน้ำ ป่าสัก)	วังม่วง ต.แสงงพัน อ.วังม่วง จ.สระบุรี	19 ตุลาคม 2558	09:30:00	1.31	10.87	11.28	0	0.2	น้ำน้อย	ทรงตัว



ที่มา <http://water.rid.go.th/hwm/swq/sediment/>

ในวันที่ 19 ต.ค. 2558 มีการระบายน้ำจากเขื่อนเจ้าพระยาน้อยกว่าเมื่อวันที่ 18 ต.ค. 58 (662 ลบ.ม./วินาที)

## 2.2 นิคมอุตสาหกรรมในพื้นที่ชายฝั่งทะเลตะวันออก

ระดับน้ำในอ่างเก็บน้ำดอกกราย อยู่ในเกณฑ์ปกติ และมีระดับน้ำเพิ่มขึ้นจากเมื่อวาน 0.09 เมตร

ระดับน้ำในอ่างเก็บน้ำหนองปลาไหล อยู่ในเกณฑ์ปกติ และมีระดับน้ำเพิ่มขึ้นจากเมื่อวาน 0.07 เมตร

ระดับน้ำในอ่างเก็บน้ำคลองใหญ่ อยู่ในเกณฑ์ปกติ และมีระดับน้ำลดลงจากเมื่อวาน 0.05 เมตร

รายชื่อ	18 ต.ค. 58		ระดับน้ำ (ม.รทก.)		เปอร์เซ็นต์	เพิ่มขึ้น/ลดลง จากเมื่อวาน	เมตร	ปริมาณน้ำ				น้ำผ่าน		ปริมาณน้ำไหลลงอ่าง (ล้าน ลบ.ม.)	ระเหย รั่วซึม (ล้าน ลบ.ม.)		
	เก็บกัก (ม.รทก.)	ความจุ (ล้าน ลบ.ม.)	ประจำวัน (ม.รทก.)	ปริมาณน้ำ (ล้าน ม.)				เปิดบาน (ม./วินาที)	Outlet (ม./วินาที)	น้ำทิ้ง (ม./วินาที)	Spillway (ม./วินาที)	เปิดบาน (ม./วินาที)	คันน้ำ (ม./วินาที)			ยกบานสูง (ม./วินาที)	Spillway (ม./วินาที)
<b>อ่างเก็บน้ำ</b>																	
1 ดอกกราย	-	+52.60	71.400	+52.22	67.293	94.25%	เพิ่มขึ้น ↑ .09	-	-	-	-	-	-	-	-	1.2139	0.0405
2 หนองปลาไหล	-	+45.00	163.750	+44.41	150.827	92.11%	เพิ่มขึ้น ↑ .07	-	-	-	-	-	-	-	-	1.3277	0.0836
3 คลองใหญ่	-	+46.50	45.465	+46.11	41.261	90.75%	ลดลง ↓ -.05	-	-	-	-	พื้นน้ำ	8.3164	-	-	0.2533	0.0412
<b>ลุ่มน้ำคลองใหญ่</b>			280.615		259.381	92.43%										2.7950	0.1653
4 ประแสร์	-	+36.00	295.000	+35.78	284.280	96.37%	เพิ่มขึ้น ↑ .01	0.20	6.5900	-	-	-	-	-	-	1.4700	0.2400
5 คลองระโงก	-	+33.50	19.650	+33.65	20.295	103.28%	เท่าเดิม ⇨ .00	0%	-	0.15	2.4690	-	-	-	-	-	0.0157
<b>ลุ่มน้ำประแสร์</b>			314.650		304.575	96.80%			6.5900		2.4690					1.4700	0.2557
<b>รวม</b>			595.265		563.956	94.74%			6.5900		2.4690					4.2650	0.4210

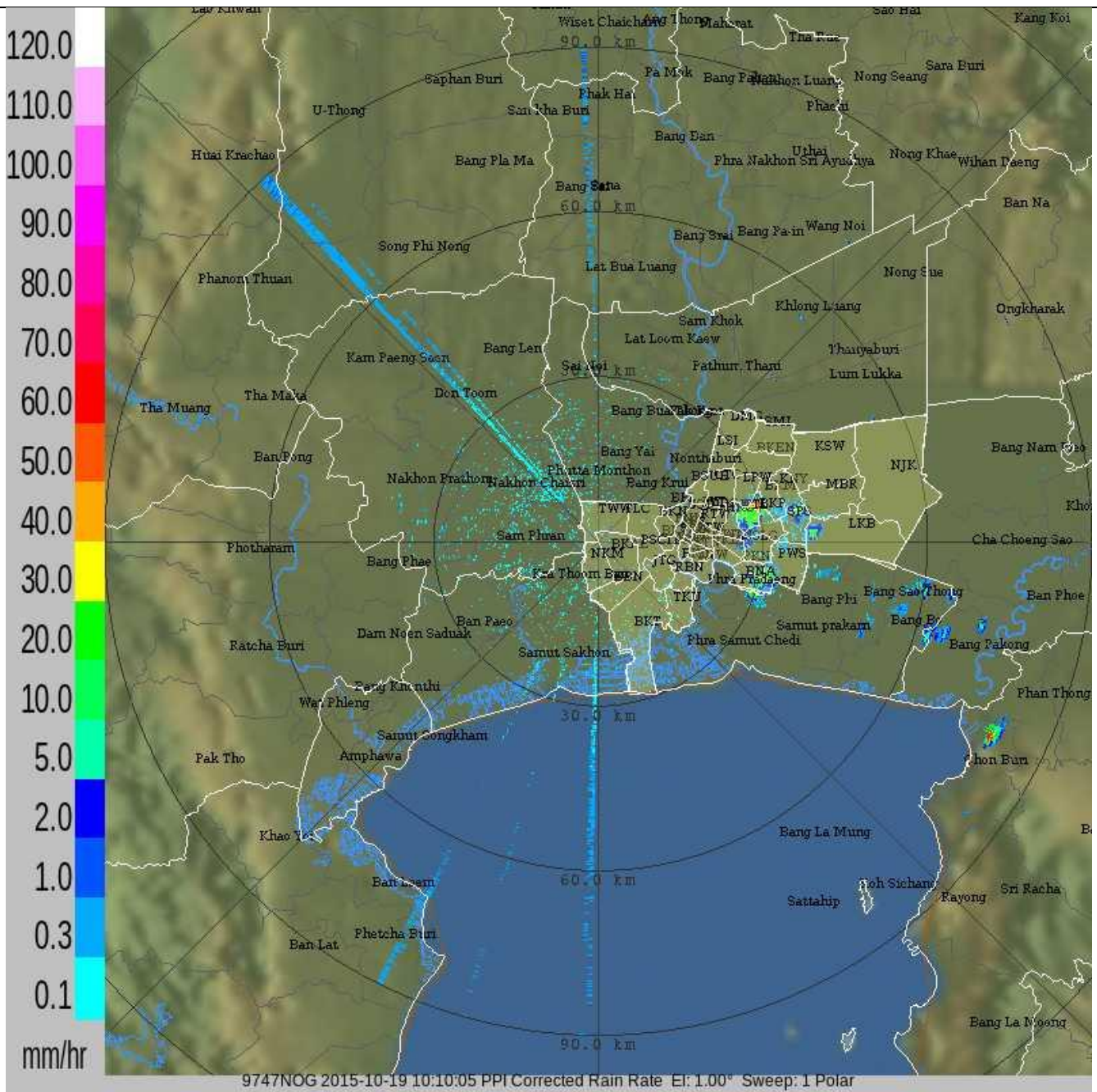
หมายเหตุ อ่างคลองใหญ่ เสริม Spillway .50 ม.  
กรุณาตรวจสอบความถูกต้อง ก่อนนำไปใช้งาน

วิกฤต	ฉุกเฉิน	เฝ้าระวัง	ปกติ
<20.00% >110.00%	20.1-30.00% 104.01%-110.00. %	30.01-35.00% 95.01-104.00%	35.01-95.00%

ที่มา: <https://www.facebook.com/rid.water>

## 3. เรดาร์ตรวจอากาศ.

วันที่ 19 ตุลาคม 2558 เวลา 10.00 น. กทม.ฝนอ่อน-ปานกลางเขตบางกะปิ วังทองหลาง สวนหลวง สะพานสูง ประเวศ พระโขนง บางนา เคลื่อนตัวเข้าสู่เขตบึงกุ่ม สะพานสูง ประเวศ แนวโน้มคงที่



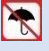





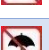

ที่มา <http://dds.bangkok.go.th/Radar/index.php> (เว็บไซต์เดิม)









<http://203.155.220.231/Radar/index.php>

<http://203.155.220.231/Radar/nkindex.php>

<http://203.155.220.231:8080/>

4. สรุปสถานการณ์แต่ละนิคมอุตสาหกรรม (จากการรายงานผ่าน line ประจำวันที่ 19 ตุลาคม 2558)

ลำดับที่	นิคมฯ	ฝนตกในพื้นที่	ลำดับที่	นิคมฯ	ฝนตกในพื้นที่
1	สมุทรสาคร (สนส.)		11	บางชัน (สนช.)	
2	เกตเวย์ (สน.กว.)		12	พื้นที่มาบตาพุด (สนพ.)	
3	บางพลี (สนบ.)		13	สินสาคร (สน.สค.)	
4	สหรัตนนคร (สน.สร.)		14	บางปะอิน (สน.บอ.)	
5	อมตะนคร (สน.อน.)		15	ปิ่นทอง 1,2,3 (สน.ปท. 1,2,3)	
6	อีสเทิร์นซีบอร์ด (สน.อบ.)		16	บางปู (สนป.)	
7	อมตะซิตี้ (สน.อต.)		17	ทีเอพีดี (สน.ทด.)	
8	แหลมฉบัง (สนฉ.)		18	บ้านหว้า (สน.บว.)	
9	ลาดกระบัง (สนล.)		19	อัญธานี (สน.อธ.)	
10	ภาคเหนือ (สนน.)				

หมายเหตุ  = ไม่มีฝน;  = ฝนเล็กน้อย;   = ฝนปานกลาง;   = ฝนหนัก;   = มีเมฆเยาะ

ไม่มีฝน = 0.0 mm., ฝนเล็กน้อย = 0.1-10 mm., ฝนปานกลาง = 10.1-35 mm., ฝนหนัก = 35.1-90 mm.