



การนิคมอุตสาหกรรมแห่งประเทศไทย
(กนอ.)

สรุปสถานการณ์ของการนิคมอุตสาหกรรมแห่งประเทศไทย (กนอ.)
ณ วันที่ 21 ตุลาคม 2558

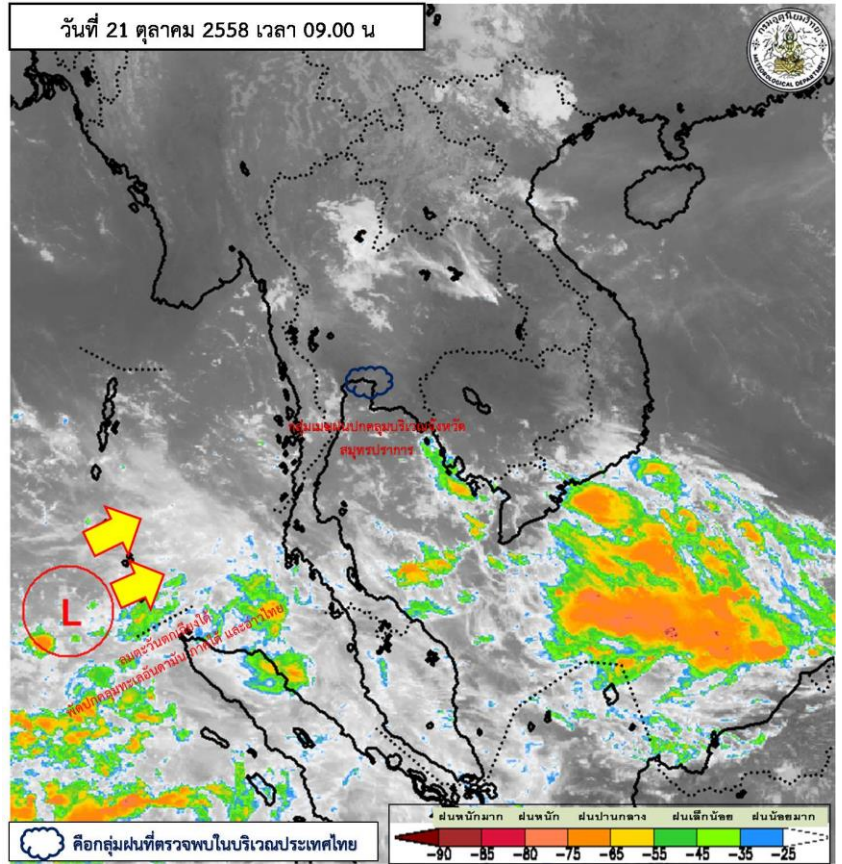
1. ลักษณะอากาศทั่วไป

บริเวณความกดอากาศสูงกำลังอ่อนยังคงปกคลุมบริเวณประเทศไทยตอนบน ลักษณะเช่นนี้ทำให้บริเวณภาคเหนือ ภาคตะวันออกเฉียงเหนือ และภาคกลาง มีหมอกบางในตอนเช้า และมีฝนบางแห่ง ในขณะที่ลมตะวันตกเฉียงใต้พัดปกคลุมทะเลอันดามัน ภาคใต้ และอ่าวไทย ทำให้บริเวณภาคใต้มีฝนอยู่ในเกณฑ์กระจายในระยะนี้ อนึ่ง พายุโซนร้อน “คอปู” (KOPPU) บริเวณทะเลจีนใต้ตอนบน มีทิศทางเคลื่อนตัวทางเหนือเข้าใกล้เกาะไต้หวัน ขอให้ผู้ที่จะเดินทางไปยังประเทศฟิลิปปินส์ และเกาะไต้หวัน ในช่วงวันที่ 21- 22 ตุลาคม 2558 ตรวจสอบสภาพอากาศก่อนออกเดินทางด้วย โดยพายุนี้ไม่มีผลกระทบต่อลักษณะอากาศของประเทศไทย

2. พยากรณ์อากาศสำหรับกรุงเทพฯ และปริมณฑล

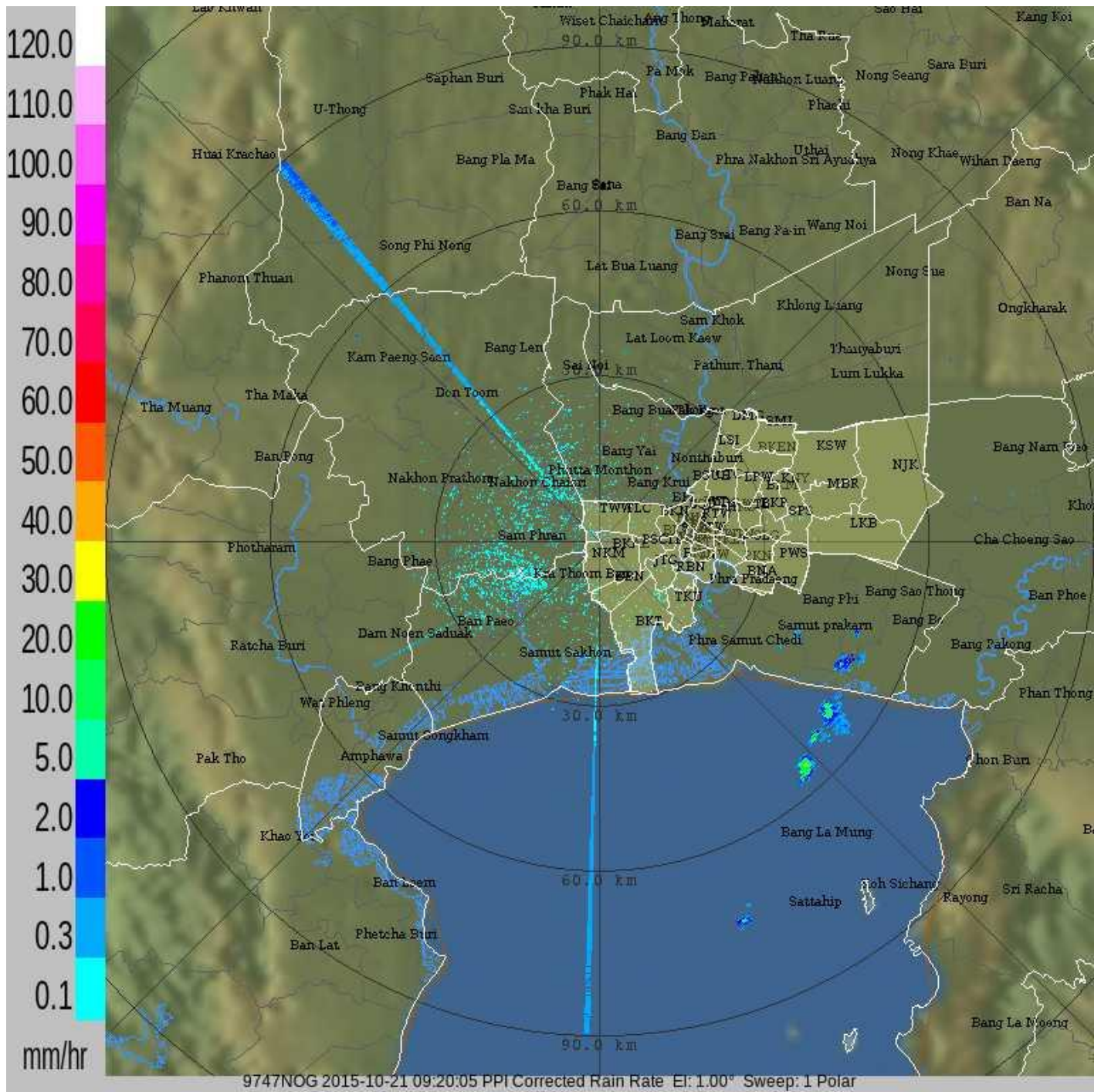
มีเมฆเป็นส่วนมาก กับมีฝนฟ้าคะนองเป็นแห่งๆ ร้อยละ 20 ของพื้นที่ อุณหภูมิต่ำสุด 25-26 องศาเซลเซียส อุณหภูมิสูงสุด 33-35 องศาเซลเซียส ลมตะวันตกเฉียงใต้ ความเร็ว 10-30 กม./ชม.

ที่มา: <http://www.tmd.go.th/thailand.php>



2. เรดาร์ตรวจอากาศ.

วันที่ 21 ตุลาคม 2558 เวลา 09.00 น. กรุงเทพมหานครและปริมณฑลไม่พบกลุ่มฝน | อุณหภูมิที่สำนักงานกระบายน้ำ 31.7 องศาเซลเซียส



ที่มา <http://dds.bangkok.go.th/Radar/index.php> (เว็บไซต์เดิม)









<http://203.155.220.231/Radar/index.php>

<http://203.155.220.231/Radar/nkindex.php>

<http://203.155.220.231:8080/>

3. สรุปสถานการณ์แต่ละนิคมอุตสาหกรรม (จากการรายงานผ่าน line ประจำวันที่ 21 ตุลาคม 2558)

ลำดับที่	นิคมฯ	ฝนตกในพื้นที่	ลำดับที่	นิคมฯ	ฝนตกในพื้นที่
1	สมุทรสาคร (สนส.)		10	ท่าเรือมาบตาพุด (สทร.)	 
2	บางพลี (สนบ.)		11	บางชัน (สนช.)	
3	สหรัตนนคร (สน.สร.)		12	พื้นที่มาบตาพุด (สนพ.)	
4	อมตะนคร (สน.อน.)		13	เกตเวย์ (สน.กว.)	
5	อีสเทิร์นซีบอร์ด (สน.อบ.)		14	บางปะอิน (สน.บอ.)	
6	อมตะซิตี้ (สน.อต.)		15	ปิ่นทอง 1,2,3 (สน.ปท. 1,2,3)	
7	แหลมฉบัง (สนฉ.)		16	บางปู (สนป.)	
8	ลาดกระบัง (สนล.)		17	ทีเอฟดี (สน.ทด.)	
9	ภาคเหนือ (สนน.)		18	บ้านหว้า (สน.บว.)	

หมายเหตุ  = ไม่มีฝน;  = ฝนเล็กน้อย;   = ฝนปานกลาง;   = ฝนหนัก;   = มีเมฆเยาะ

ไม่มีฝน = 0.0 mm., ฝนเล็กน้อย = 0.1-10 mm., ฝนปานกลาง = 10.1-35 mm., ฝนหนัก = 35.1-90 mm.