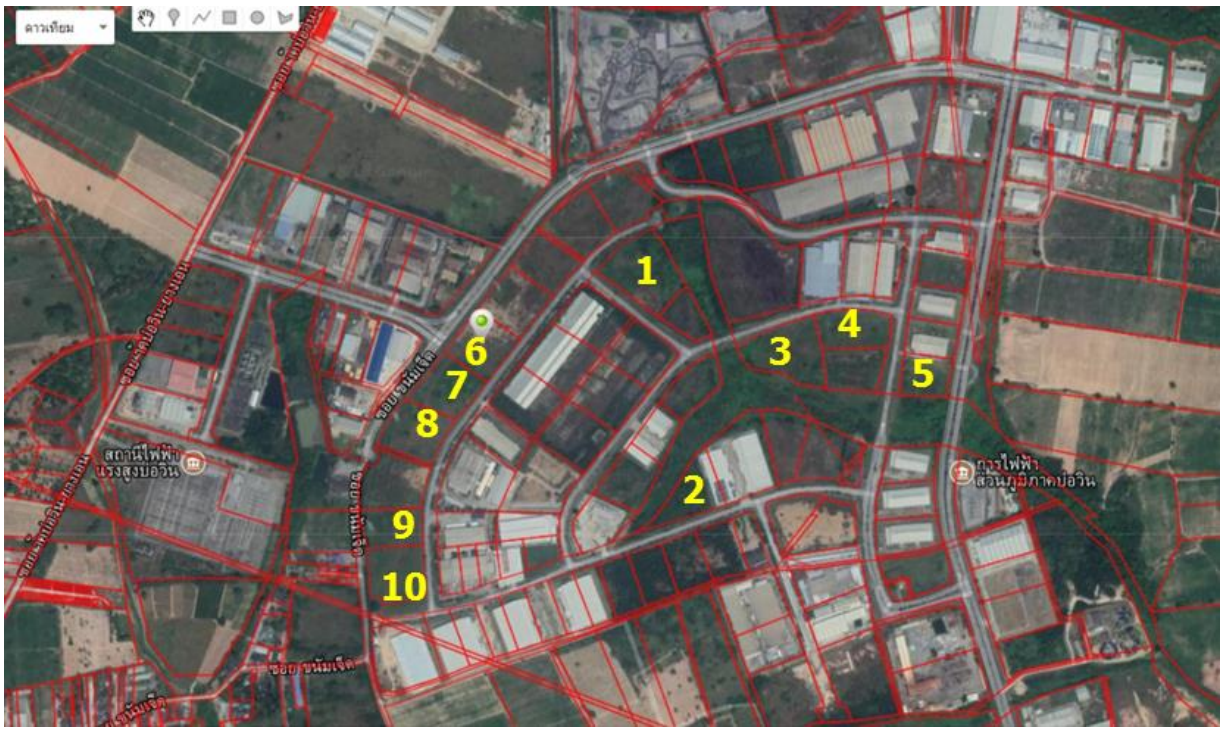
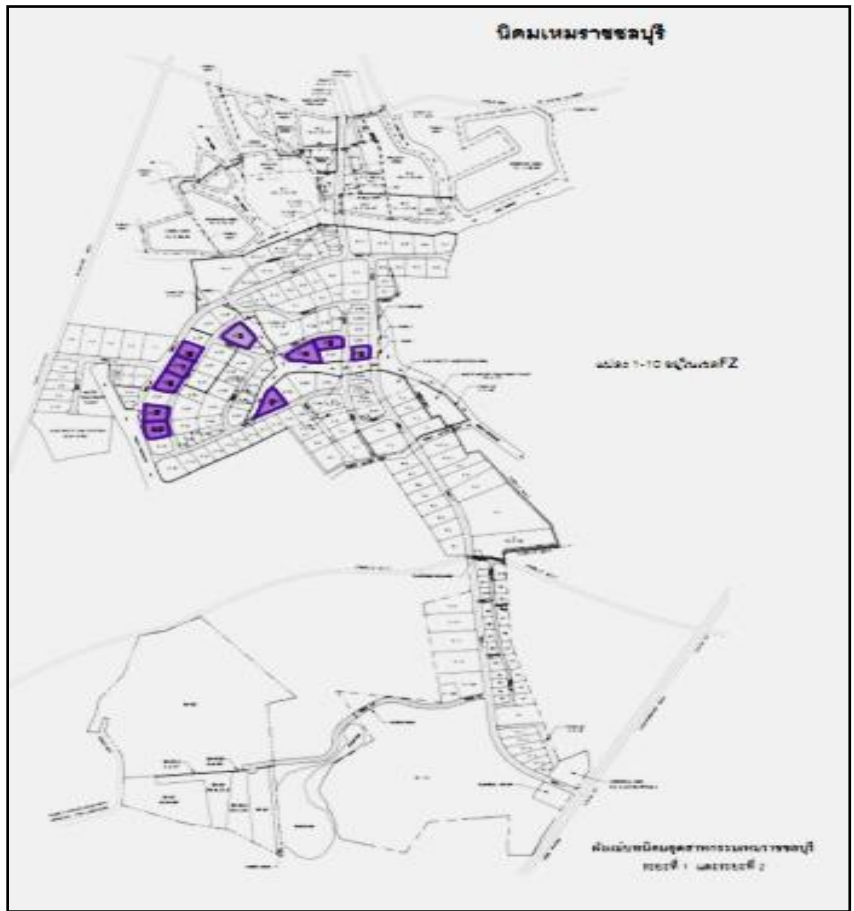


รายละเอียดโฉนดที่ดิน
ในเขตประกอบการเสรี นิคมอุตสาหกรรมเหมราชชลบุรี
ตำบลบ่อวิน อำเภอศรีราชา จังหวัดชลบุรี

| แปลงลำดับที่ | โฉนดเลขที่ | เลขที่ดิน | หน้าสำรวจ | เนื้อที่ดิน | | | หมายเหตุ |
|--------------|------------|-----------|-----------|-------------|----------|--------------|--|
| | | | | ไร่ | งาน | ตารางวา | |
| 1 | 52824 | 109 | 104 | 10 | 3 | 24.00 | |
| 2 | 52839 | 116 | 119 | 6 | 2 | 78.00 | |
| 3 | 52854 | 106 | 134 | 6 | 3 | 30.00 | |
| 4 | 52855 | 107 | 135 | 10 | 0 | 54.00 | |
| 5 | 52859 | 102 | 139 | 4 | 2 | 60.00 | |
| 6* | 52865 | 87 | 145 | 0 | 0 | 61.12 | 1) *เฉพาะกรรมสิทธิ์ของ กนอ. เท่ากับ 61.12 ส่วนใน 2919 ส่วน (กรรมสิทธิ์ร่วมกับบริษัท เหมราชพัฒนาที่ดิน จำกัด (มหาชน)) 2) แปลงที่ดินมีแนวสายไฟฟ้าแรงสูงขนาด 230 kV พาดผ่าน |
| 7 | 52866 | 88 | 146 | 7 | 1 | 71.00 | แปลงที่ดินมีแนวสายไฟฟ้าแรงสูงขนาด 230 kV พาดผ่าน |
| 8 | 52867 | 89 | 147 | 7 | 2 | 24.00 | แปลงที่ดินมีแนวสายไฟฟ้าแรงสูงขนาด 230 kV พาดผ่าน |
| 9* | 52869 | 141 | 149 | 0 | 1 | 92.04 | 1) *เฉพาะกรรมสิทธิ์ของ กนอ. เท่ากับ 192.04 ส่วนใน 2978 ส่วน (กรรมสิทธิ์ร่วมกับบริษัท เหมราชพัฒนาที่ดิน จำกัด (มหาชน)) 2) แปลงที่ดินมีแนวสายไฟฟ้าแรงสูงขนาด 230 kV พาดผ่าน |
| 10 | 52870 | 149 | 150 | 7 | 1 | 67.00 | |
| รวม | | | | 62 | 0 | 61.00 | |

แผนที่ตั้งที่ดิน



ประเภทโรงงานที่ห้ามตั้งในนิคมอุตสาหกรรมเหมราชชลบุรี
ตามรายงานการวิเคราะห์ผลกระทบต่อสิ่งแวดล้อม

1. โรงงานฟอกหนัง
 2. โรงงานฟอกย้อมผ้า
 3. โรงงานผลิตเยื่อกระดาษ
 4. โรงงานประกอบกิจการเกี่ยวกับซีเมนต์ ปูนขาว หรือปูนปลาสเตอร์ใดอย่างหนึ่ง หรือหลายอย่างดังต่อไปนี้
 - 1) การทำซีเมนต์ขาว ปูนขาว หรือปูนปลาสเตอร์
 - 2) การลำเลียงซีเมนต์ขาว ปูนขาว หรือปูนปลาสเตอร์ด้วยระบบสายพานลำเลียงหรือท่อลม
 - 3) การผสมซีเมนต์ ปูนขาว หรือปูนปลาสเตอร์ใดอย่างหนึ่งหรือหลายอย่างเข้าด้วยกันหรือหลายอย่างเข้ากับวัสดุอื่น
-