



การนิคมอุตสาหกรรมแห่งประเทศไทย
(กนอ.)

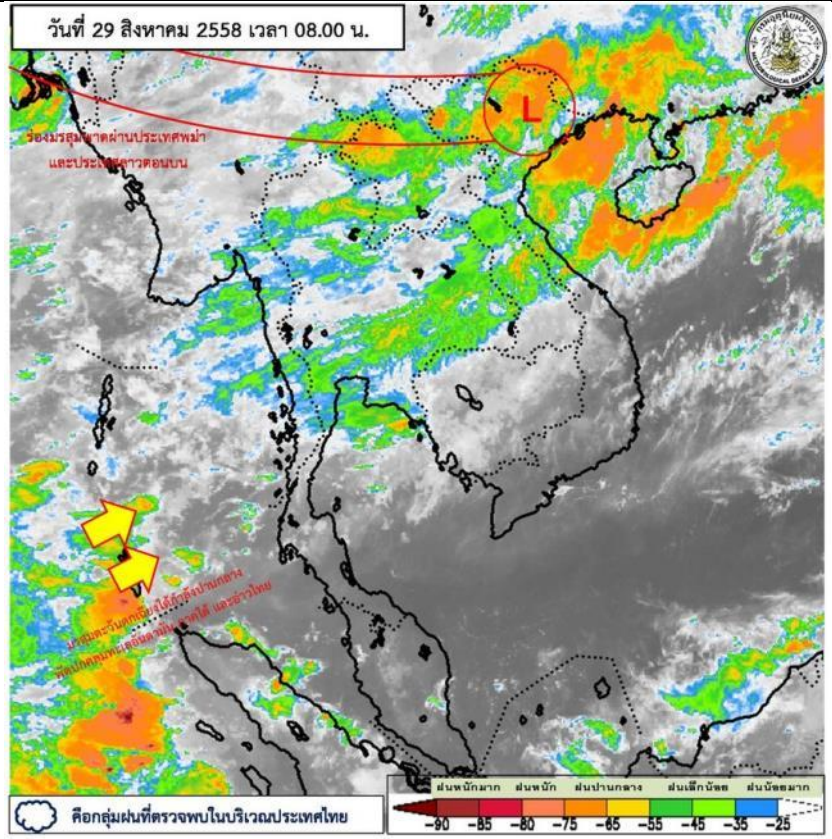
สรุปสถานการณ์ของการนิคมอุตสาหกรรมแห่งประเทศไทย (กนอ.)
ณ วันที่ 29 สิงหาคม 2558

1. ลักษณะอากาศทั่วไป

มรสุมตะวันตกเฉียงใต้กำลังปานกลางพัดปกคลุม
ประเทศไทย และอ่าวไทย

ลักษณะเช่นนี้ทำให้บริเวณประเทศไทยตอนบนยังคงมีฝน
และมีตกหนักบางแห่งบริเวณภาคตะวันออกเฉียงเหนือ
และภาคตะวันออก

ที่มา: <http://www.tmd.go.th/thailand.php>



ที่มา: <http://www.satda.tmd.go.th/>

2. สถานการณ์น้ำ

2.1 นิคมฯ ในลุ่มน้ำเจ้าพระยาและลุ่มน้ำป่าสัก

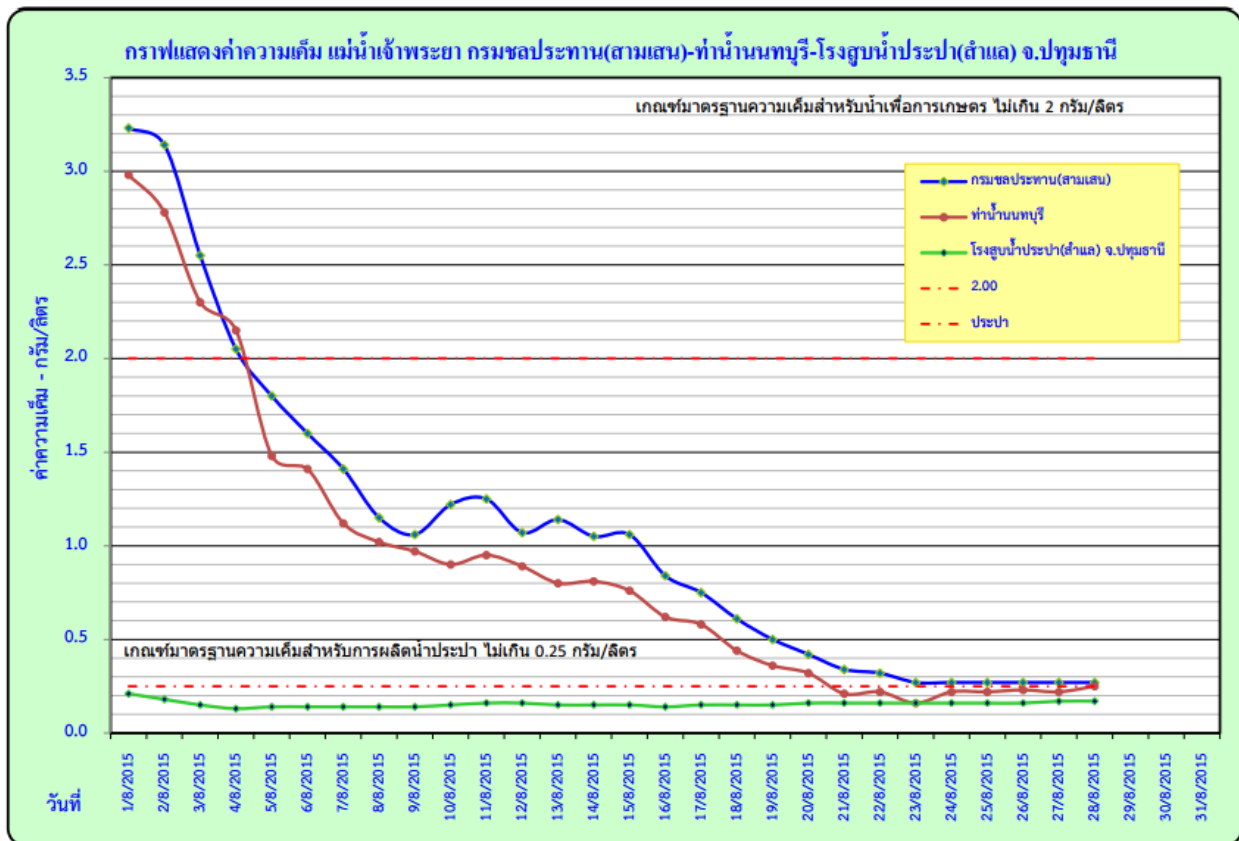
การเฝ้าระวัง (อ้างอิงจากเว็บไซต์สถาบันสารสนเทศทรัพยากรน้ำและการเกษตร (องค์การมหาชน) :

http://www.thaiwater.net/wl_summary.php

นิคมฯ	อ้างอิงสถานี น้ำชื่อ	วันที่	เวลา	น้ำลึก (ม.)	ระดับน้ำ (ม.รทก.)	เทียบความจุ ลำน้ำ(%)	ฝนเมื่อวานนี้ (มม.)	ฝนวันนี้ (มม.)	สถาน การณ์น้ำ	สถานะ
บางปะอิน/ บ้านหว้า (ลุ่มน้ำ เจ้าพระยา)	บางปะอิน ต.ขนอนหลวง อ.บางปะอิน จ.อยุธยา	29 สิงหาคม 2558	08:10:00	5.10	0.89	70.95	9.6	0	น้ำมาก	ทรงตัว
หนองแค (ลุ่มน้ำป่าสัก)	วังม่วง ต.แสลงพัน อ.วังม่วง จ.สระบุรี	29 สิงหาคม 2558	08:10:00	1.44	11	12.40	0.2	0	น้ำน้อย	ทรงตัว

2.2 นิคมฯ ในพื้นที่กรุงเทพฯ และปริมณฑล

ที่บริเวณโรงสูบน้ำประปา (ลำแล) จ.ปทุมธานี มีค่าความเค็มอยู่ในเกณฑ์มาตรฐานสำหรับการผลิตน้ำประปา (ไม่เกิน 0.25 กรัม/ลิตร) ที่มา <http://water.rid.go.th/hwm/swq/sediment/SAL-WO/hyd-sall.pdf>



กลุ่มงานตะกอนและคุณภาพน้ำ กรมชลประทาน

ในวันที่ 28 ส.ค. 2558 มีการระบายน้ำจากเขื่อนเจ้าพระยาคงที่จากเมื่อวันที่ 25 ส.ค. 58 (75 ลบ.ม./วินาที)

ที่มา <http://water.rid.go.th/hwm/swq/sediment/>

หมายเหตุ : ยังไม่มีการอัปเดตข้อมูลของวันที่ 29 ส.ค. 2558



2.3 นิคมอุตสาหกรรมในพื้นที่ชายฝั่งทะเลตะวันออก

- ระดับน้ำในอ่างเก็บน้ำดอกกราย อยู่ในเกณฑ์เฝ้าระวัง
- ระดับน้ำในอ่างเก็บน้ำหนองปลาไหล อยู่ในเกณฑ์ปกติ
- ระดับน้ำในอ่างเก็บน้ำคลองใหญ่ อยู่ในเกณฑ์ฉุกเฉิน

โครงการชลประทานระยองระยอง
รายงานสภาพน้ำ ประจำวันที่ เสาที่ 29 สิงหาคม 2558

รายชื่อ	ฝน 28 ส.ค. 58	ระดับน้ำ (ม.รทก.)		ระดับน้ำ (ม.รทก.)	ปริมาณน้ำ (ล้าน ม.³)	เปอร์เซ็นต์	เพิ่มขึ้น/ลดลง จากเมื่อวาน	เมตร	ปริมาณน้ำ			น้ำผ่าน		ปริมาณน้ำไหลลงอ่าง (ล้าน ลบ.ม.)	ระยะ รั้วซึม (ล้าน ลบ.ม.)
		เก็บกัก	ความจุ (ล้าน ลบ.ม.)						เปิดบาน	Outlet (ม.³/วินาที)	น้ำคืน	Spillway (ม.³/วินาที)	ยกบานสูง		
อ่างเก็บน้ำ															
1 ดอกกราย	7.4	+52.60	71.400	+46.71	23.763	33.28%	ลดลง ↓	-0.1	-	-	-	-	-	0.1848	0.0257
2 หนองปลาไหล	16.0	+45.00	163.750	+39.21	61.385	37.49%	ลดลง ↓	-0.3	5.0%	2.2413	-	-	-	0.2647	0.0614
3 คลองใหญ่	8.0	+46.00	40.100	+42.18	10.263	25.59%	ลดลง ↓	-0.7	30.0%	5.9898	-	เสริม spillway สูงราว 50 ม.	-	0.1568	0.0218
ลุ่มน้ำคลองใหญ่			275.250		95.412	34.66%				8.2310				0.6063	0.1090
4 ประแสร์	-	+35.00	248.000	+32.67	165.350	66.92%	ลดลง ↓	-0.1	0.10	3.8000	-	เสริม spillway สูงราว 50 ม.	-	0.5800	0.0257
5 คลองระลอก	-	+33.50	19.650	+30.65	10.090	51.35%	เพิ่มขึ้น ↑	0.5	0%	-	-	-	-	0.1300	0.0124
ลุ่มน้ำประแสร์			267.650		176.040	65.77%				3.8000				0.7100	0.0381
รวม			542.900		271.452	50.00%				12.0310				1.3163	0.1471

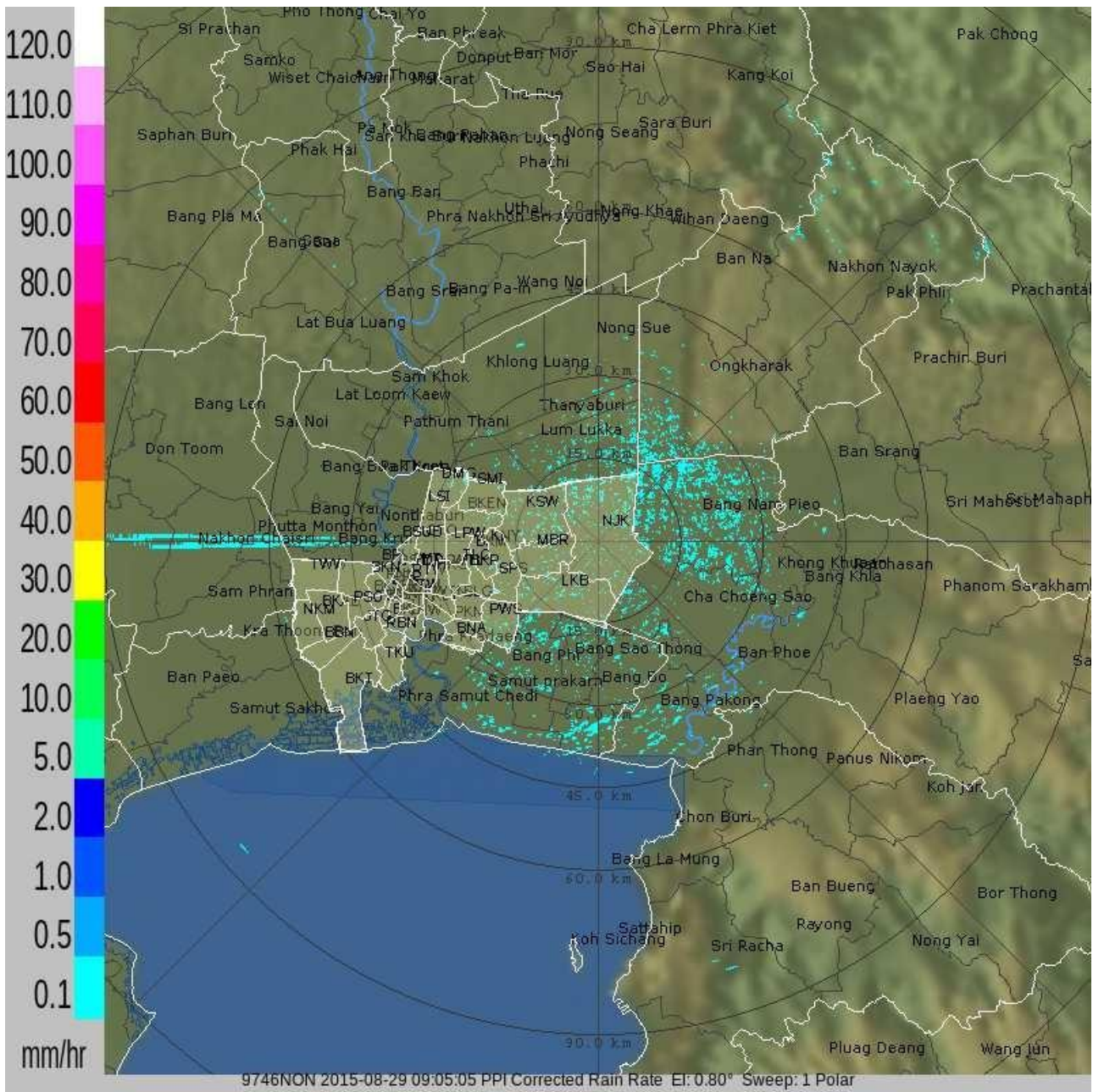
หมายเหตุ อ่างคลองใหญ่ เสริม Spillway .50 ม.
กรุณาตรวจสอบความถูกต้อง ก่อนนำไปใช้งาน

วิกฤต <20.00% >110.00%
ฉุกเฉิน 20.1-30.00% 104.01%-110.00%
เฝ้าระวัง 30.01-35.00% 95.01-104.00%
ปกติ 35.01-95.00%

ที่มา: <https://www.facebook.com/rid.water>


3. เรดาร์ตรวจอากาศ กทม.

วันที่ 29 สิงหาคม 2558 เวลา 09.00 น. กรุงเทพมหานครและปริมณฑลไม่พบกลุ่มฝน








ที่มา <http://dds.bangkok.go.th/Radar/index.php>, <http://203.155.220.231/Radar/index.php>

4.สรุปสถานการณ์แต่ละนิคมอุตสาหกรรม (จากการรายงานผ่าน line ประจำวันที่ 29 สิงหาคม 2558)

ลำดับที่	นิคมฯ	ฝนตกในพื้นที่
1	สมุทรสาคร	
2	บางปู	
3	เกตเวย์	
4	ลาดกระบัง	
5	บางพลี	
6	บางชัน	
7	สินสาคร	
8	บางปะอิน	
9	บ้านหว้า	
10	ภาคเหนือ	

ลำดับที่	นิคมฯ	ฝนตกในพื้นที่
11	ทีเอฟดี	
12	พื้นที่นิคมฯ มาบตาพุด	
13	ท่าเรือฯ มาบตาพุด	
14	สหรัตนนคร	
15	อมตะซิตี้	
16	อีสเทิร์นซีบอร์ด (ระยอง)	
17	เวลโกรว์	
18	แหลมฉบัง	
19	ปิ่นทอง 1	
20	ปิ่นทอง 2,3	
21	อมตะนคร	

หมายเหตุ  = ไม่มีฝน;  = ฝนเล็กน้อย;  = ฝนปานกลาง;  = ฝนหนัก;  = มีเมฆเยาะ