



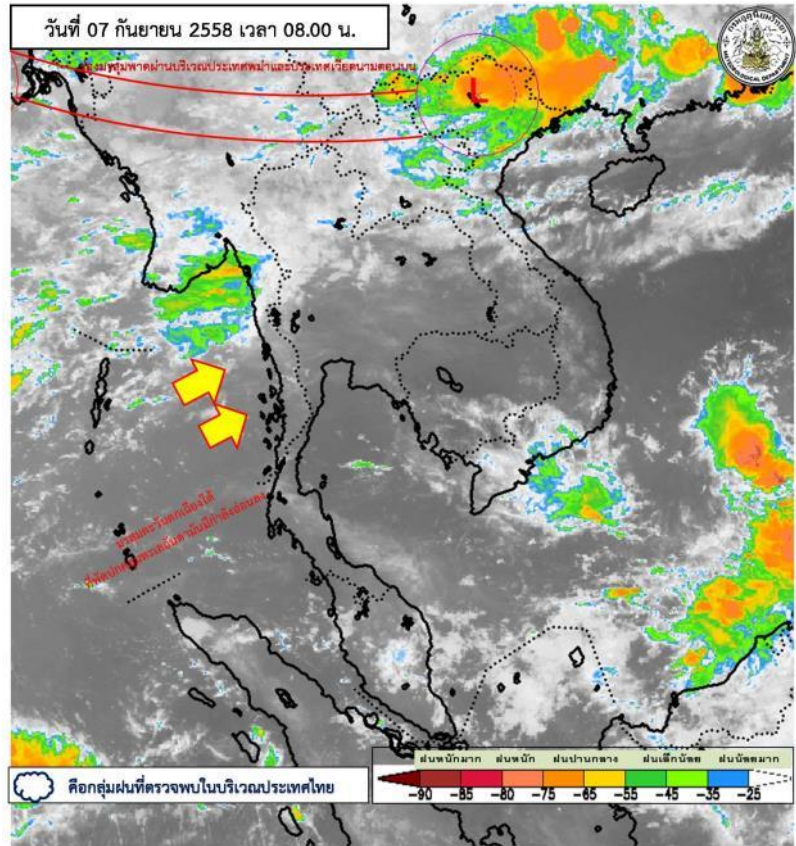
การนิคมอุตสาหกรรมแห่งประเทศไทย
(กนอ.)

สรุปสถานการณ์ของการนิคมอุตสาหกรรมแห่งประเทศไทย (กนอ.)
ณ วันที่ 7 กันยายน 2558

1. ลักษณะอากาศทั่วไป

ร่องมรสุมพาดผ่านบริเวณประเทศพม่าและประเทศเวียดนามตอนบน ประกอบกับมรสุมตะวันตกเฉียงใต้ที่พัดปกคลุมทะเลอันดามันมีกำลังอ่อนลง ลักษณะเช่นนี้ทำให้บริเวณประเทศไทยมีฝนลดลง อนึ่ง ในช่วงวันที่ 9-12 ก.ย.58 ร่องมรสุมจะเลื่อนลงมาพาดผ่านภาคเหนือตอนล่าง และภาคกลางตอนบน ทำให้บริเวณประเทศไทยตอนบนจะมีฝนเพิ่มขึ้น

ที่มา: <http://www.tmd.go.th/thailand.php>



ที่มา: <http://www.satda.tmd.go.th/>

2. สถานการณ์น้ำ

2.1 นิคมฯในลุ่มน้ำเจ้าพระยาและลุ่มน้ำป่าสัก

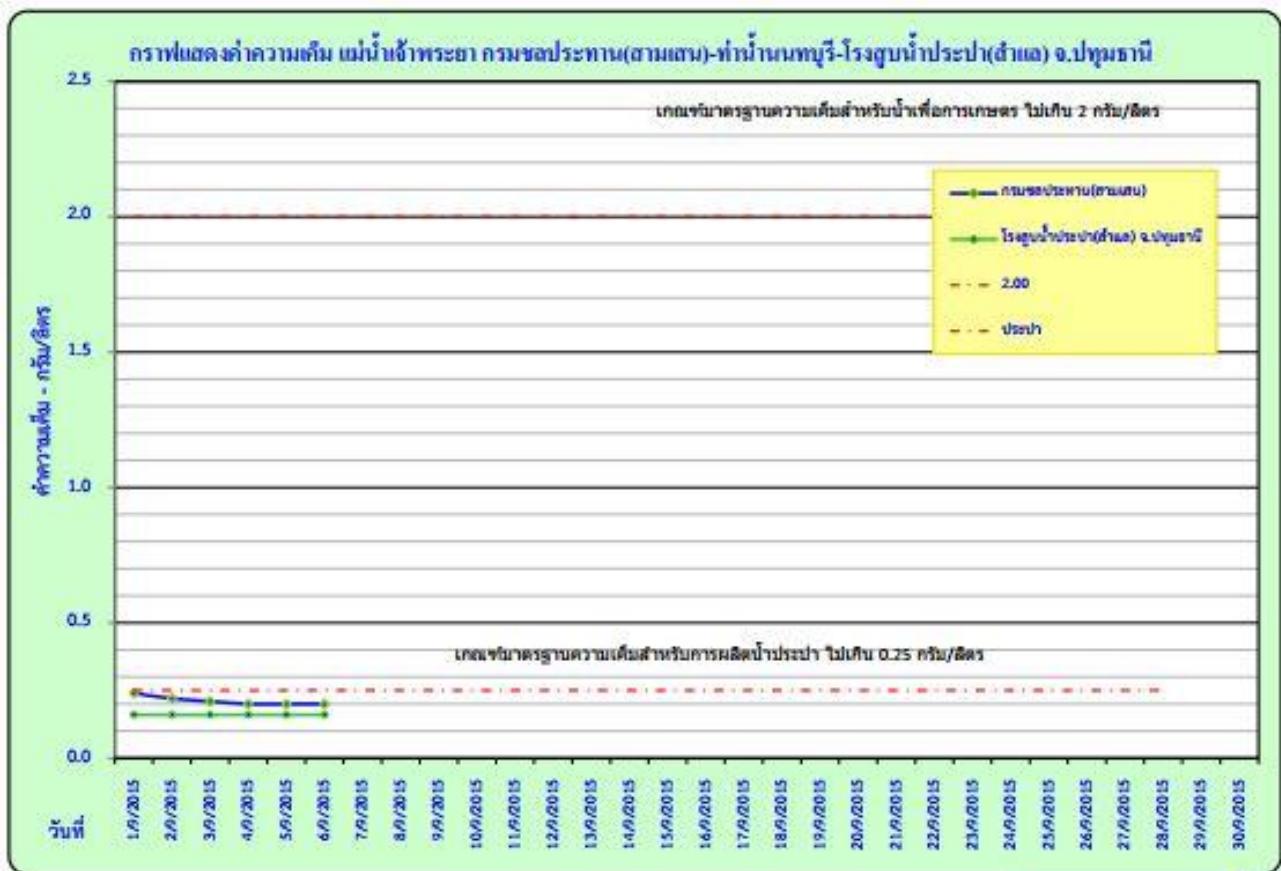
การเฝ้าระวัง (อ้างอิงจากเว็บไซต์สถาบันสารสนเทศทรัพยากรน้ำและการเกษตร (องค์การมหาชน) :

http://www.thaiwater.net/wl_summary.php

นิคมฯ	อ้างอิงสถานี น้ำชื่อ	วันที่	เวลา	น้ำลึก (ม.)	ระดับน้ำ (ม.รทก.)	เทียบความจุ ลำน้ำ(%)	ฝนเมื่อวานนี้ (มม.)	ฝนวันนี้ (มม.)	สถาน การณ์น้ำ	สถานะ
บางปะอิน/ บ้านหว้า (ลุ่มน้ำ เจ้าพระยา)	บางปะอิน ต.ชนอนหลวง อ.บางปะอิน จ.อยุธยา	7 กันยายน 2558	08:30:00	4.52	0.31	62.88	0	0	ปกติ	ทรงตัว
หนองแค (ลุ่มน้ำป่าสัก)	วังม่วง ต.แสลงพัน อ.วังม่วง จ.สระบุรี	7 กันยายน 2558	08:30:00	1.43	10.99	12.31	0.2	0	น้ำน้อย	ทรงตัว

2.2 นิคมฯในพื้นที่กรุงเทพฯ และปริมณฑล

ที่บริเวณโรงสูบน้ำประปา (ลำแผล) จ.ปทุมธานี (สีเขียว) ยังมีค่าความเค็มคงที่อยู่ในเกณฑ์มาตรฐานสำหรับการผลิตน้ำประปา (ไม่เกิน 0.25 กรัม/ลิตร) ที่มา : <http://water.rid.go.th/hwm/swq/sediment/SAL-WO/hyd-sall.pdf>



ในวันที่ 6 ก.ย. 58 มีการระบายน้ำจากเขื่อนเจ้าพระยาคงที่เท่ากับ 75 ลบ.ม./วินาที



ที่มา <http://water.rid.go.th/hwm/swq/sediment/>

2.3 นิคมอุตสาหกรรมในพื้นที่ชายฝั่งทะเลตะวันออก

- ระดับน้ำในอ่างเก็บน้ำดอกกราย อยู่ในเกณฑ์เฝ้าระวัง
- ระดับน้ำในอ่างเก็บน้ำหนองปลาไหล อยู่ในเกณฑ์ปกติ
- ระดับน้ำในอ่างเก็บน้ำคลองใหญ่ อยู่ในเกณฑ์ฉุกเฉิน



โครงการชลประทานระยอง

รายงานสภาพน้ำ ประจำวันที่ อาทิตย์ 6 กันยายน 2558



รายชื่อ	ฝน 5 ก.ย. 58	ระดับน้ำ (ม.รทก.)		ระดับน้ำ (ม.รทก.)		เปอร์เซ็นต์ เพิ่มขึ้น ลดลง จากเมื่อวาน	เมตร	ปริมาณน้ำ				น้ำผ่าน		ปริมาณน้ำ ไหลลงอ่าง (ล้าน ลบ.ม.)	ระเหย รั่วซึม (ล้าน ลบ.ม.)	
		เก็บกัก (ม.รทก.)	ความจุ (ล้าน ลบ.ม.)	ประจำวัน (ม.รทก.)	ปริมาณน้ำ (ล้าน ม.³)			เปิดบาน	Outlet (ม.³/วินาที)	น้ำคืน	Spillway (ม.³/วินาที)	ยกบานสูง	Spillway (ม.³/วินาที)			
อ่างเก็บน้ำ																
1 ดอกกราย	-	+52.60	71.400	+46.47	22.473	31.48%	ลดลง ↓	-0.03	-	-	-	-	-	-	0.0913	0.0203
2 ท้องปลาไหล	-	+45.00	163.750	+39.37	63.548	38.81%	เพิ่มขึ้น ↑	.24	2.5%	1.1276	-	-	-	-	3.9218	0.0491
3 คลองใหญ่	-	+46.00	40.100	+41.91	9.093	22.68%	เพิ่มขึ้น ↑	.06	10.0%	2.0464	-	เสริม spillway ชั่วคราว 50 ม.	-	-	0.4379	0.0155
ลุ่มน้ำคลองใหญ่			275.250		95.115	34.56%				3.1740					4.4510	0.0849
4 ประแสร์	-	+35.00	248.000	+32.64	164.900	66.49%	ลดลง ↓	-0.01	0.10	3.8000	-	เสริม spillway ชั่วคราว 50 ม.	-	-	0.2100	0.0203
5 คลองระลอก	-	+33.50	19.650	+31.30	11.900	60.56%	เพิ่มขึ้น ↑	.04	0%	-	-	-	-	-	0.1200	0.0111
ลุ่มน้ำประแสร์			267.650		176.800	66.06%				3.8000					0.3300	0.0314
รวม			542.900		271.915	50.09%				6.9740					4.7810	0.1163

หมายเหตุ อ่างคลองใหญ่ เสริม Spillway .50 ม.

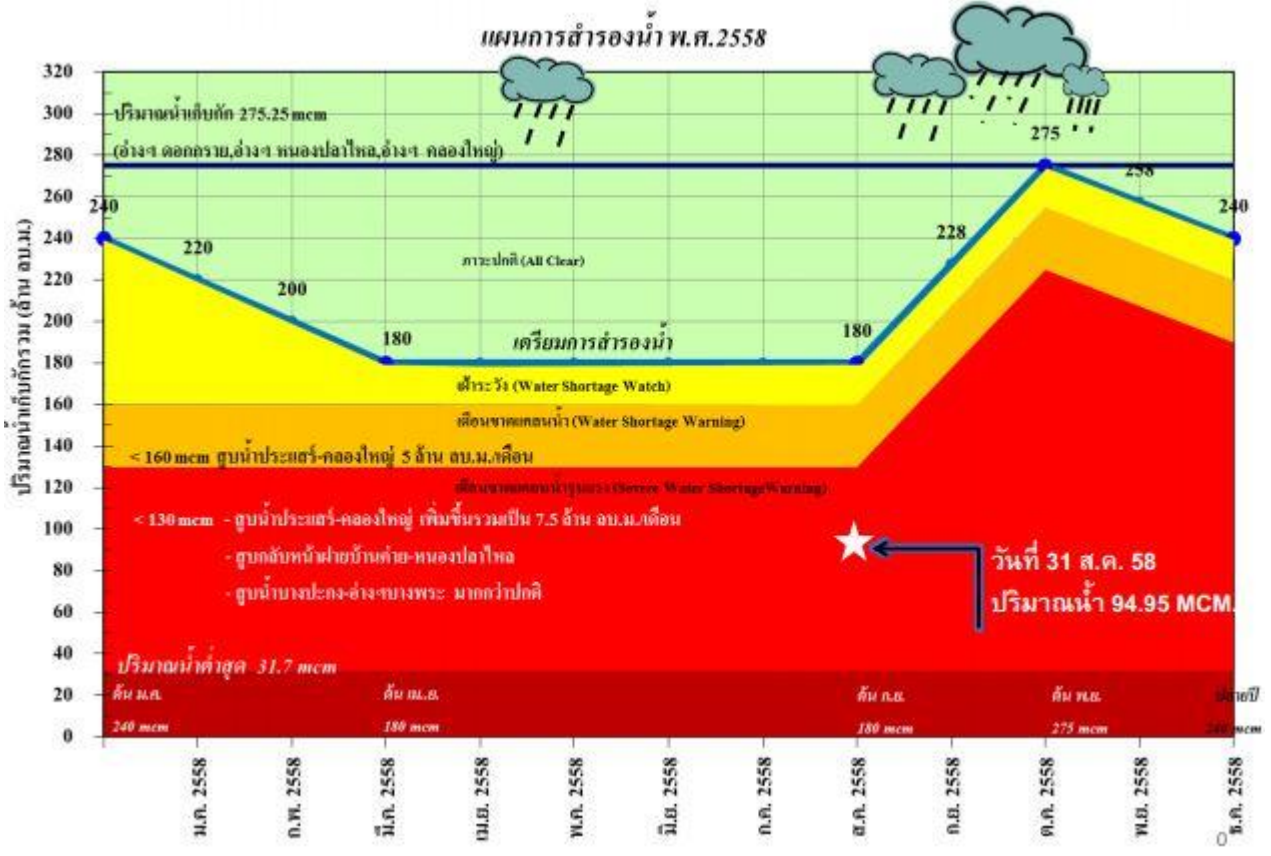
กรุณาตรวจสอบความถูกต้อง ก่อนนำไปใช้งาน

วิกฤต	ฉุกเฉิน	เฝ้าระวัง	ปกติ
<20.00% >110.00%	20.1-30.00% 104.01%-110.00.0%	30.01-35.00% 95.01-104.00%	35.01-95.00%

ที่มา: <https://www.facebook.com/rid.water>

2.4 แผนการสำรองน้ำ

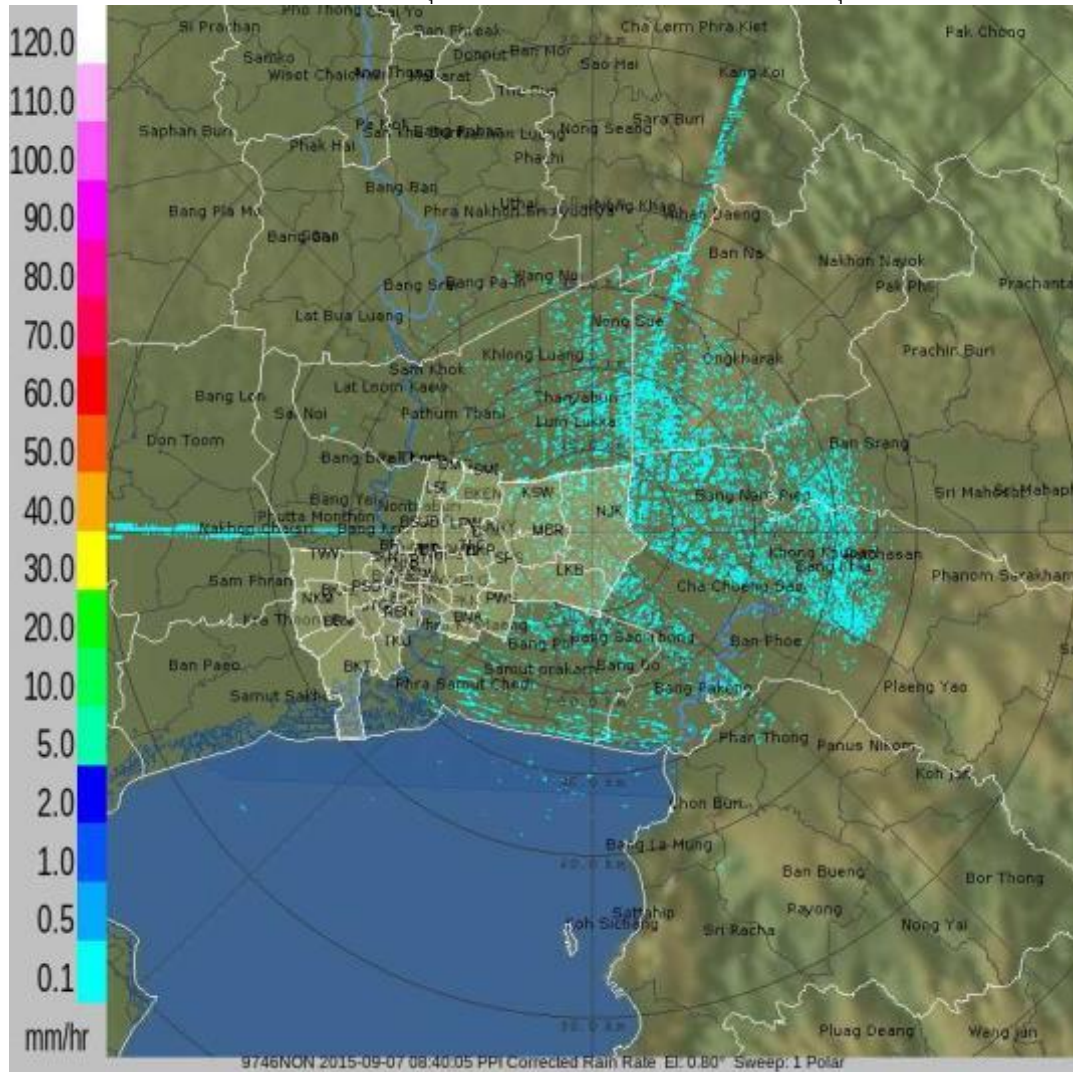
แผนการสำรองน้ำ ปี 2558 ปริมาณน้ำกักเก็บรวม 3 อ่าง มีการแจ้งเตือนขาดน้ำรุนแรง



ที่มา : ข้อมูลจาก บริษัท Eastwater

3. เรดาร์ตรวจอากาศ กทม.

วันที่ 7 กันยายน 2558 เวลา 08.00 น. กรุงเทพมหานครและปริมณฑลไม่พบกลุ่มฝน











ที่มา <http://dds.bangkok.go.th/Radar/index.php> (เว็บไซต์เดิม)
<http://203.155.220.231/Radar/index.php>

4. สรุปสถานการณ์แต่ละนิคมอุตสาหกรรม (จากการรายงานผ่าน line ประจำวันที่ 7 กันยายน 2558)

ลำดับที่	นิคมฯ	ฝนตกในพื้นที่
1	สมุทรสาคร (สนส.)	
2	เกตเวย์ (สน.กว.)	
3	บางพลี (สนบ.)	
4	บางชัน (สนช.)	
5	สินสาคร (สน.สค.)	
6	บ้านหว้า (สน.บว.)	
7	ภาคเหนือ (สนน.)	
8	อมตะนคร (สน.อน.)	
9	บางปู (สนป.)	
10	พื้นที่นิคมฯ มาบตาพุด (สนท.)	

ลำดับที่	นิคมฯ	ฝนตกในพื้นที่
11	ท่าเรือมาบตาพุด (สทร.)	
12	สหรัตนนคร (สน.สร.)	
13	อีสเทิร์นซีบอร์ด (ระยอง) (สน.อบ.)	
14	เวลโกรว์ (สน.วก.)	
15	แหลมฉบัง (สนฉ.)	
16	บางปะอิน (สน.บอ.)	
18	ปิ่นทอง 1, 2, 3	
19	อมตะซิตี้(สน.อต.)	
20	ลาดกระบัง(สนล.)	

หมายเหตุ  = ไม่มีฝน;  = ฝนเล็กน้อย;   = ฝนปานกลาง;   = ฝนหนัก;   = มีเมฆเยอะ

ไม่มีฝน = 0.0 mm., ฝนเล็กน้อย = 0.1-10 mm., ฝนปานกลาง = 10.1-35 mm., ฝนหนัก = 35.1-90 mm.