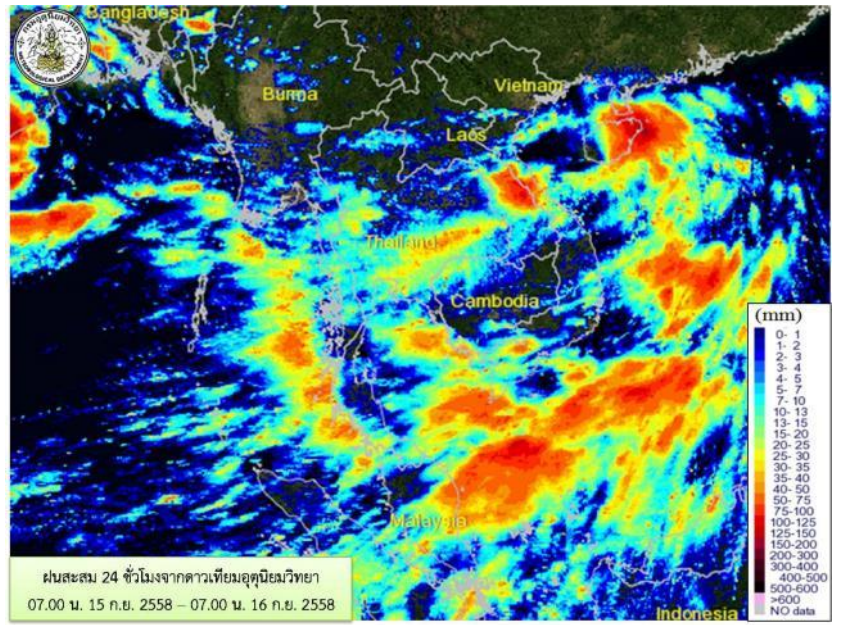


3. แจ้งเตือนพายุโซนร้อน “หว่ามก้อ”

เมื่อเวลา 04.00 น. พายุดีเปรสชัน “หว่ามก้อ” (VAMCO) ได้อ่อนกำลังลงเป็นหย่อมความกดอากาศต่ำ

ปกคลุมบริเวณภาคตะวันออกเฉียงเหนือตอนล่าง ลักษณะเช่นนี้ทำให้บริเวณภาคตะวันออกเฉียงเหนือตอนล่าง ภาคกลาง และภาคตะวันออก ยังคงมีฝนตกเป็นบริเวณกว้าง กับมีฝนตกหนักถึงหนักมากบางแห่ง จึงขอให้ประชาชนในบริเวณจังหวัดอุบลราชธานี ศรีสะเกษ สุรินทร์ บุรีรัมย์ นครราชสีมา นครสวรรค์ ลพบุรี นครนายก ปราจีนบุรี สระแก้ว ฉะเชิงเทรา จันทบุรี และตราด ระมัดระวังอันตรายจากสภาวะฝนที่ตกหนักถึงหนักมาก รวมถึงฝนที่ตกสะสม สำหรับคลื่นลมบริเวณทะเลอันดามันและอ่าวไทย มีกำลังแรง โดยมีคลื่นสูง 2-3 เมตร ขอให้ชาวเรือในบริเวณดังกล่าวระมัดระวังในการเดินเรือในช่วงวันที่ 16-18 กันยายน 2558 ไว้ด้วย

ที่มา: http://www.tmd.go.th/list_warning.php



ที่มา: <https://www.facebook.com/rid.water>

2. สถานการณ์น้ำ

2.1 นิคมฯในลุ่มน้ำเจ้าพระยาและลุ่มน้ำป่าสัก

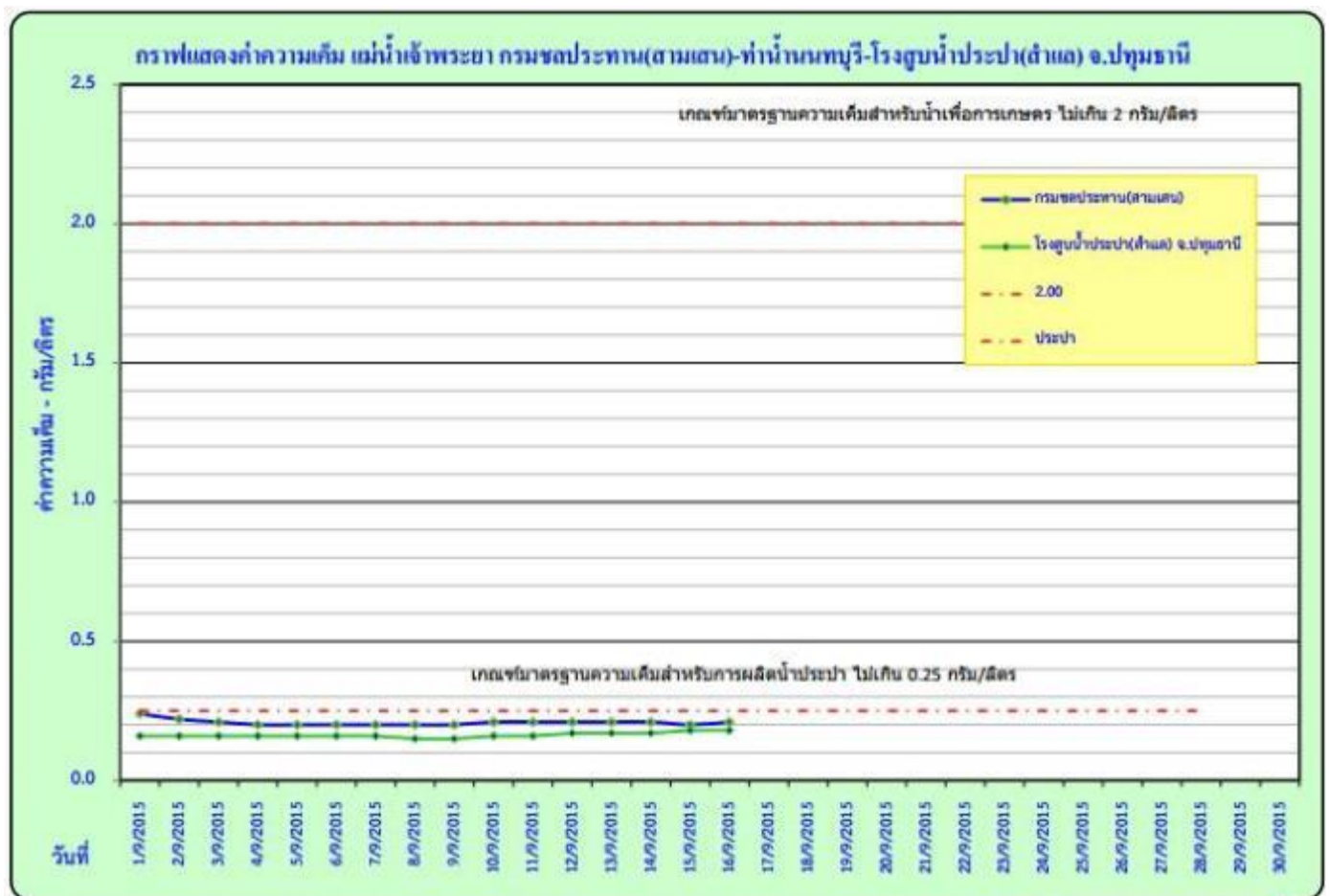
การเฝ้าระวัง อ้างอิงจากเว็บไซต์สถาบันสารสนเทศทรัพยากรน้ำและการเกษตร (องค์การมหาชน) :

http://www.thaiwater.net/wl_summary.php

นิคมฯ	อ้างอิงสถานี น้ำชื่อ	วันที่	เวลา	น้ำลึก (ม.)	ระดับน้ำ (ม.รทก.)	เทียบความจุ ลำน้ำ(%)	ฝนเมื่อวานนี้ (มม.)	ฝนวันนี้ (มม.)	สถาน การณ์น้ำ	สถานะ
บางปะอิน/ บ้านหว้า (ลุ่มน้ำเจ้า พระยา)	บางปะอิน ต.ขนอนหลวง อ.บางปะอิน จ.อยุธยา	16 กันยายน 2558	07:50:00	4.14	-0.07	57.60	0.4	0	ปกติ	เพิ่มขึ้น
หนองแค (ลุ่มน้ำป่าสัก)	วังม่วง ต.แสลงพัน อ.วังม่วง จ.สระบุรี	16 กันยายน 2558	07:50:00	1.58	11.14	13.61	31.6	0	น้ำน้อย	เพิ่มขึ้น

2.2 นิคมฯในพื้นที่กรุงเทพฯ และปริมณฑล

ที่บริเวณโรงสูบน้ำประปา (ลำเล) จ.ปทุมธานี (สีเขียวก) ยังมีค่าความเค็มคงที่อยู่ในเกณฑ์มาตรฐานสำหรับการผลิตน้ำประปา (ไม่เกิน 0.25 กรัม/ลิตร) ที่มา : <http://water.rid.go.th/hwm/swq/sediment/SAL-WO/hyd-sall.pdf>



ในวันที่ 16 ก.ย. 2558 มีการระบายน้ำจากเขื่อนเจ้าพระยาที่น้อยลงจากเมื่อวันที่ 15 ก.ย. 58 (70 ลบ.ม./วินาที)



ที่มา <http://water.rid.go.th/hwm/swq/sediment/>

2.3 นิคมอุตสาหกรรมในพื้นที่ชายฝั่งทะเลตะวันออก

ระดับน้ำในอ่างเก็บน้ำดอกกราย อยู่ในเกณฑ์เฝ้าระวัง และมีระดับน้ำเพิ่มขึ้นจากเมื่อวาน 0.32 เมตร
 ระดับน้ำในอ่างเก็บน้ำหนองปลาไหล อยู่ในเกณฑ์ปกติ และมีระดับน้ำเพิ่มขึ้นจากเมื่อวาน 0.16 เมตร
 ระดับน้ำในอ่างเก็บน้ำคลองใหญ่ อยู่ในเกณฑ์ฉุกเฉิน และมีระดับน้ำเพิ่มขึ้นจากเมื่อวาน 0.02 เมตร

รายชื่อ	ฝน 16 ก.ย. 58	ระดับน้ำ (ม.รทก.)		ปริมาณน้ำ	เปอร์เซ็นต์	เพิ่มขึ้น/ลดลง จากเมื่อวาน	เมตร	ปริมาณน้ำ				น้ำท่วม	ปริมาณน้ำไหลลงอ่าง	ระลอก ชั่วโมง
		เก็บกัก	ความจุ					เก็บกัก	Spillway	Outlet	น้ำท่วม			
		(ม.รทก.)	(ด้าน ลบ.ม.)	(ม.รทก.)	(ด้าน ลบ.ม.)			(ม.³/วินาที)	(ม.³/วินาที)	(ม.³/วินาที)	(ด้าน ลบ.ม.)	(ด้าน ลบ.ม.)	(ด้าน ลบ.ม.)	(ด้าน ลบ.ม.)
อ่างเก็บน้ำ														
1 ดอกกราย	48.1	+52.60	71,400	+46.72	23,818	33.36%	เพิ่มขึ้น ↑ .32	-	-	-	-	-	1,7410	0.0200
2 หนองปลาไหล	33.7	+45.00	163,750	+33.62	66,928	40.87%	เพิ่มขึ้น ↑ .16	2.5%	1,1385	-	-	-	2,3956	0.0516
3 คลองใหญ่	29.7	+46.00	40,100	+42.07	9,772	24.37%	เพิ่มขึ้น ↑ .02	10.0%	2,0832	-	ระดับ Spillway ที่ระดับ 50%	-	0,2694	0.0166
สูบน้ำคลองใหญ่			275,250		100,518	36.52%			3,2217	-	-	-	4,4060	0.0882
4 ประแสร์	31.20	+35.00	248,000	+33.80	178,900	72.14%	เพิ่มขึ้น ↑ .14	0.10	3,8000	-	ระดับ Spillway ที่ระดับ 50%	-	5,4600	0.0200
5 คลองระลอก	33.4	+33.50	19,650	+32.00	16,100	72.14%	เพิ่มขึ้น ↑ .10	0%	-	-	-	-	0,3250	0.0125
สูบน้ำประแสร์			267,650		193,075	72.14%			3,8000	-	-	-	5,7850	0.0325
รวม			542,900		293,593	54.08%			7,0217	-	-	-	10,1910	0.1206

หมายเหตุ อ่างคลองใหญ่ เสริม Spillway .50 ม.
 กรุณาตรวจสอบความถูกต้อง ก่อนนำไปใช้งาน

วิกฤต <20.00% >110.00%

ฉุกเฉิน 20.1-30.00% 104.01%-110.00%

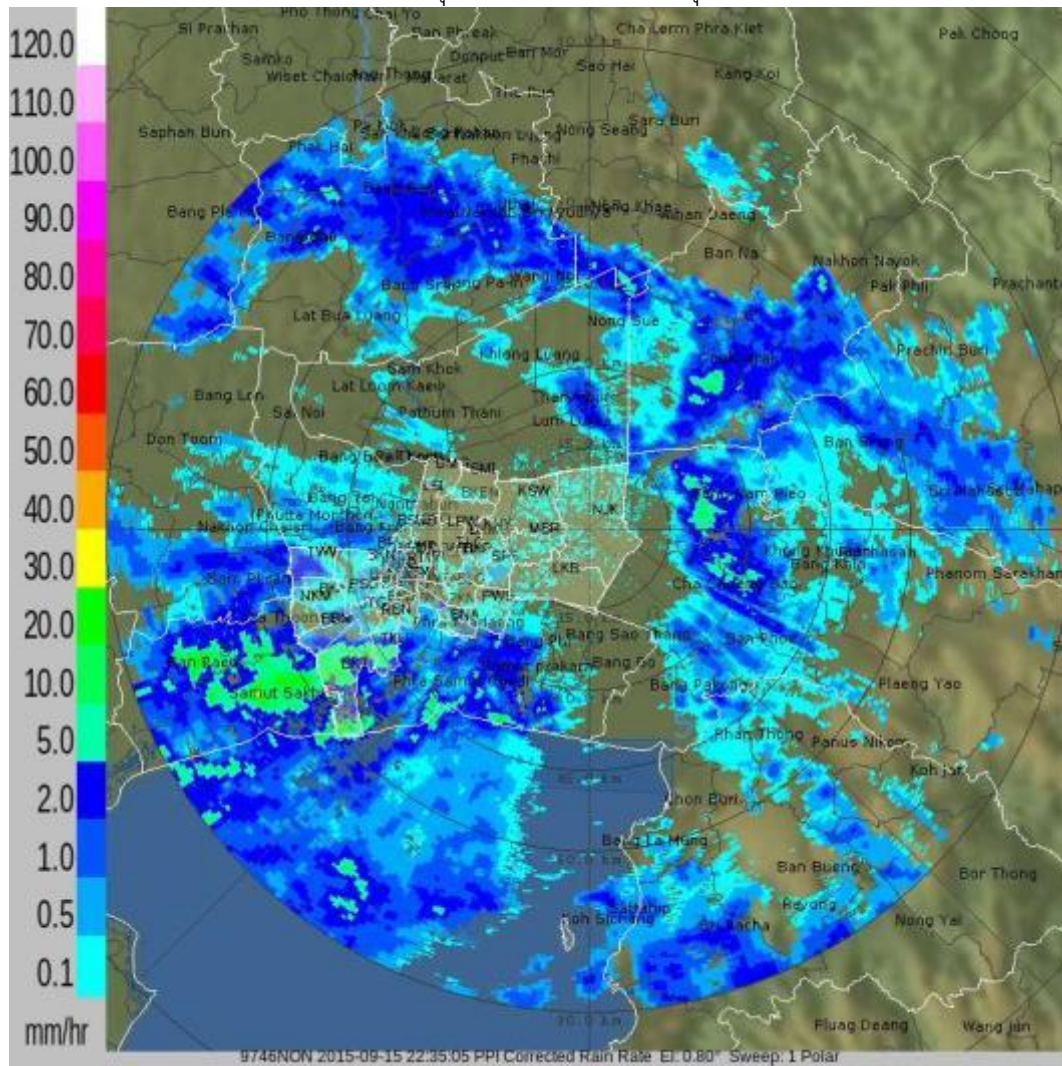
เฝ้าระวัง 30.01-35.00% 95.01-104.00%

ปกติ 35.01-95.00%

ที่มา: <https://www.facebook.com/rid.water>

3. เรดาร์ตรวจอากาศ กทม.

วันที่ 16 กันยายน 2558 เวลา 08.00 น. กรุงเทพมหานครไม่พบกลุ่มฝน










ที่มา <http://dds.bangkok.go.th/Radar/index.php> (เว็บไซต์เดิม)
<http://203.155.220.231/Radar/index.php>

4. สรุปสถานการณ์แต่ละนิคมอุตสาหกรรม (จากการรายงานผ่าน line ประจำวันที่ 16 กันยายน 2558 อีฟเตอร์ห้าสัปดาห์ 09.30 น.)

ลำดับที่	นิคมฯ	ฝนตกในพื้นที่
1	สมุทรสาคร (สนส.)	
2	เกตเวย์ (สน.กว.)	
3	บางพลี (สนบ.)	
4	สินสาคร (สน.สค.)	
5	บ้านหว้า (สน.บว.)	
6	อมตะนคร (สน.อน.)	
7	พื้นที่นิคมฯ มาบตาพุด (สนพ.)	
8	ท่าเรือ (สทร.)	
9	บางปู (สบป.)	
10	สหรัตนนคร (สน.สร.)	
11	เวลโกรว์ (สน.วก.)	

ลำดับที่	นิคมฯ	ฝนตกในพื้นที่
12	อีสเทิร์นซีบอร์ด (ระยอง) (สน.อบ.)	
13	แหลมฉบัง (สนฉ.)	
14	บางปะอิน (สน.บอ.)	
15	อมตะซิตี้(สน.อต.)	
16	ลาดกระบัง(สนล.)	
17	ทีเอฟดี(สน.ทด.)	
18	ภาคเหนือ (สนน.)	
19	บางชัน (สนช.)	
20	ปิ่นทอง 1 (สน.ปท. 1)	
21	ปิ่นทอง 2,3 (สน.ปท. 2,3)	

หมายเหตุ  = ไม่มีฝน;  = ฝนเล็กน้อย;  = ฝนปานกลาง;   = ฝนหนัก;   = มีเมฆเยาะ

ไม่มีฝน = 0.0 mm., ฝนเล็กน้อย = 0.1-10 mm., ฝนปานกลาง = 10.1-35 mm., ฝนหนัก = 35.1-90 mm.