



การนิคมอุตสาหกรรมแห่งประเทศไทย
(กนอ.)

สรุปสถานการณ์ของการนิคมอุตสาหกรรมแห่งประเทศไทย (กนอ.)
ณ วันที่ 17 กันยายน 2558

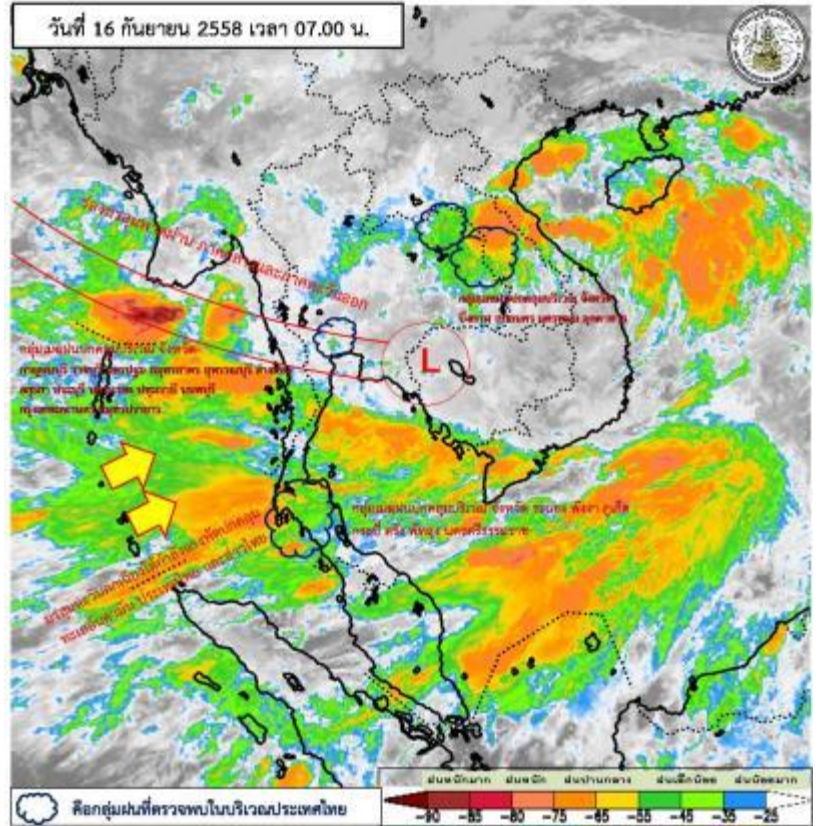
1. ลักษณะอากาศทั่วไป

เมื่อเวลา 04.00 น. (17 ก.ย. 2558) หย่อมความกดอากาศต่ำที่อ่อนกำลังจากพายุดีเปรสชัน “หว่ามก้อ” (VAMCO) ยังคงปกคลุมบริเวณภาคตะวันออกเฉียงเหนือตอนล่าง ภาคกลาง ภาคตะวันออก และประเทศกัมพูชา ประกอบกับมรสุมตะวันตกเฉียงใต้ที่พัดปกคลุม ทะเลอันดามันและภาคใต้มีกำลังแรง ลักษณะเช่นนี้ทำให้บริเวณภาคตะวันออกเฉียงเหนือตอนล่าง ภาคกลาง ภาคตะวันออก และภาคใต้ยังคงมีฝนตกเป็นบริเวณกว้าง กับมีฝนตกหนักถึงหนักมากบางแห่ง จึงขอให้ประชาชนในบริเวณจังหวัดอุบลราชธานี ศรีสะเกษ สุรินทร์ บุรีรัมย์ นครราชสีมา นครสวรรค์ ลพบุรี สระบุรี นครนายก ปราจีนบุรี สระแก้ว ฉะเชิงเทรา ชลบุรี ระยอง จันทบุรี ตราด ระนอง พังงา และภูเก็ต ระมัดระวังอันตรายจากสภาวะฝนที่ตกหนักถึงหนักมาก รวมถึงฝนที่ตกสะสม สำหรับคลื่นลมบริเวณทะเลอันดามันและ อ่าวไทย มีกำลังแรง โดยมีคลื่นสูง 2-3 เมตร ขอให้ชาวเรือในบริเวณดังกล่าว ระมัดระวังในการเดินเรือในช่วงวันที่ 17-18 กันยายน 2558 ไว้ด้วย

2. พยากรณ์อากาศสำหรับกรุงเทพฯ และปริมณฑล

มีเมฆมีเมฆมาก กับมีฝนฟ้าคะนองเกือบทั่วไป ร้อยละ 80 ของพื้นที่ และมีฝนตกหนักบางแห่ง อุณหภูมิต่ำสุด 23-24 องศาเซลเซียส อุณหภูมิสูงสุด 30-31 องศาเซลเซียส ลมตะวันตก ความเร็ว 15-35 กม./ชม.

ที่มา: <http://www.tmd.go.th/thailand.php>

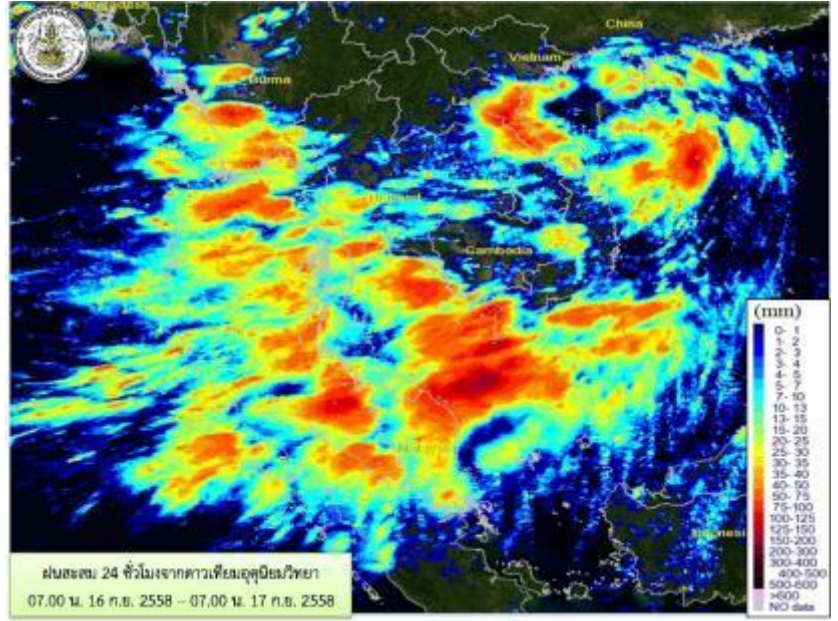


ที่มา: <http://www.satda.tmd.go.th/>

3. แจ้งเตือนพายุโซนร้อน “หว่ามก้อ”

เมื่อเวลา 04.00 น. (17 ก.ย. 2558) หย่อมความกดอากาศต่ำที่อ่อนกำลังจากพายุดีเปรสชัน “หว่ามก้อ” (VAMCO) ยังคงปกคลุมบริเวณภาคตะวันออกเฉียงเหนือตอนล่าง ภาคกลาง ภาคตะวันออก และประเทศกัมพูชา ประกอบกับมรสุมตะวันตกเฉียงใต้ที่พัดปกคลุม ทะเลอันดามันและภาคใต้มีกำลังแรง ลักษณะเช่นนี้ทำให้บริเวณภาคตะวันออกเฉียงเหนือตอนล่าง ภาคกลาง ภาคตะวันออก และภาคใต้ ยังคงมีฝนตกเป็นบริเวณกว้าง กับมีฝนตกหนักถึงหนักมากบางแห่ง จึงขอให้ประชาชนในบริเวณจังหวัดอุบลราชธานี ศรีสะเกษ สุรินทร์บุรีรัมย์ นครราชสีมา นครสวรรค์ ลพบุรี สระบุรี นครนายก ปราจีนบุรี สระแก้ว ฉะเชิงเทรา ชลบุรี ระยอง จันทบุรี ตราด ระนอง พังงา และภูเก็ต ระมัดระวังอันตรายจากสภาวะฝนที่ตกหนักถึงหนักมาก รวมถึงฝนที่ตกสะสม สำหรับคลื่นลมบริเวณทะเลอันดามันและ อ่าวไทย มีกำลังแรง โดยมีคลื่นสูง 2-3 เมตร ขอให้ชาวเรือใน บริเวณดังกล่าว ระมัดระวังในการเดินเรือในช่วงวันที่ 17-18 กันยายน 2558 ไว้ด้วย

ที่มา: http://www.tmd.go.th/list_warning.php



ที่มา: <https://www.facebook.com/rid.water>

2. สถานการณ์น้ำ

2.1 นิคมฯในลุ่มน้ำเจ้าพระยาและลุ่มน้ำป่าสัก

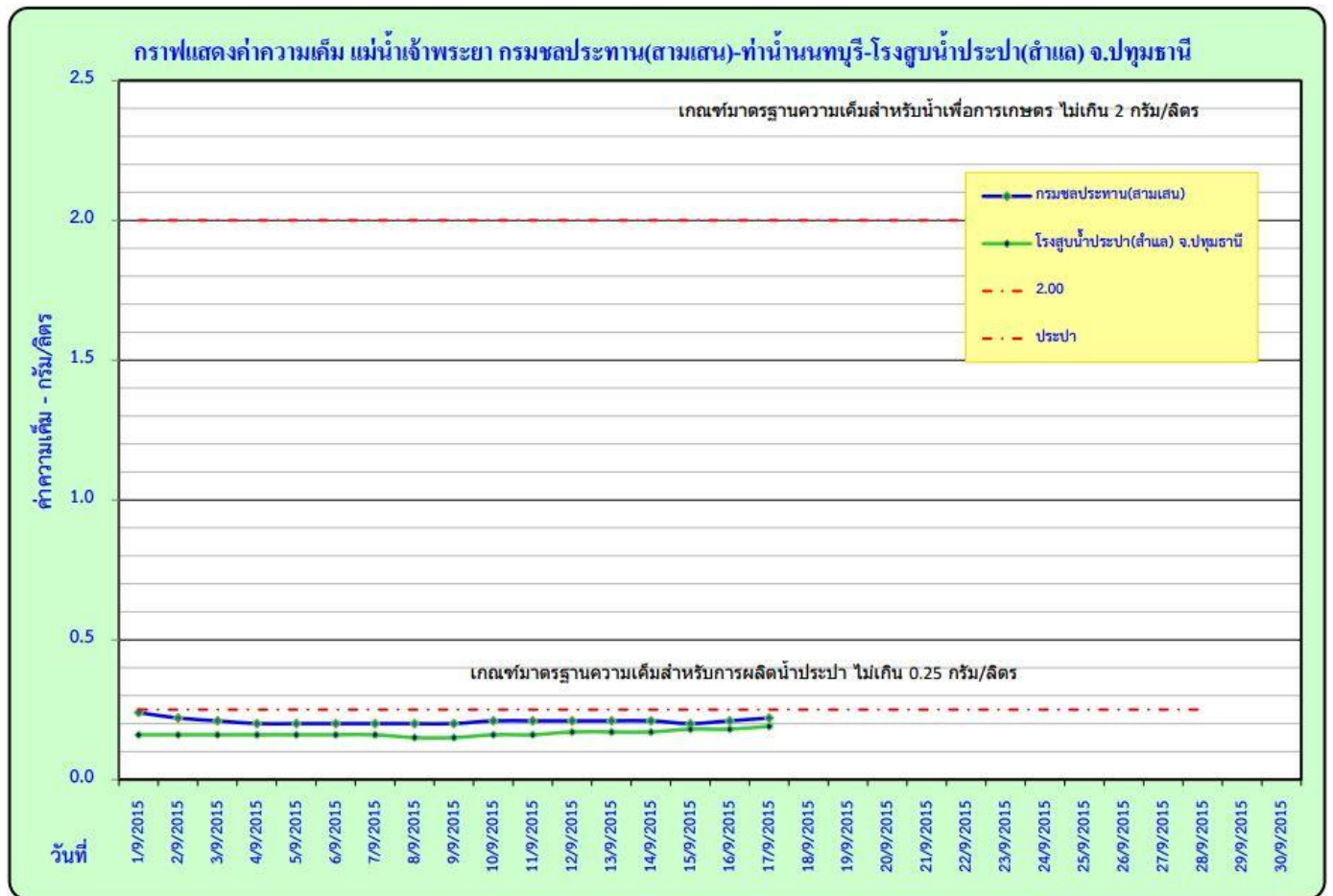
การเฝ้าระวัง อ้างอิงจากเว็บไซต์สถาบันสารสนเทศทรัพยากรน้ำและการเกษตร (องค์การมหาชน) :

http://www.thaiwater.net/wl_summary.php

นิคมฯ	อ้างอิงสถานี น้ำชื่อ	วันที่	เวลา	น้ำลึก (ม.)	ระดับน้ำ (ม.รทก.)	เทียบความจ ล้นน้ำ(%)	ฝนเมื่อวานนี้ (มม.)	ฝนวันนี้ (มม.)	สถาน การณ์น้ำ	สถานะ
บางปะอิน/ บ้านหว้า (ลุ่มน้ำเจ้า พระยา)	บางปะอิน ต.ชนอนหลวง อ.บางปะอิน จ.อยุธยา	17 กันยายน 2558	08:50:00	4.70	0.49	65.39	0	0	ปกติ	เพิ่มขึ้น
หนองแค (ลุ่มน้ำป่าสัก)	วังม่วง ต.แสลงพัน อ.วังม่วง จ.สระบุรี	17 กันยายน 2558	08:50:00	1.55	11.11	13.35	27.4	0.2	น้ำน้อย	ทรงตัว

2.2 นิคมฯในพื้นที่กรุงเทพฯ และปริมณฑล

ที่บริเวณโรงสูบน้ำประปา (ลำแแล) จ.ปทุมธานี (สีเขียวน) ยังมีค่าความเค็มคงที่อยู่ในเกณฑ์มาตรฐานสำหรับการผลิตน้ำประปา (ไม่เกิน 0.25 กรัม/ลิตร) ที่มา : <http://water.rid.go.th/hwm/swq/sediment/SAL-WO/hyd-sall.pdf>



ในวันที่ 17 ก.ย. 2558 มีการระบายน้ำจากเขื่อนเจ้าพระยาครั้งที่เท่ากับจากเมื่อวันที่ 16 ก.ย. 58 (65 ลบ.ม./วินาที)



รายงานสถานการณ์ค่าความเค็มแม่น้ำเจ้าพระยา 17 กันยายน 2558 / เวลา 8:00 น./

สถานี : กรมชลประทานสามเสน – ทำนายนนทบุรี - สถานีสูบน้ำประปาสำแล

ปริมาณน้ำที่ระบายออกจากเขื่อนเจ้าพระยา 65 ลบ.ม./วินาที



ที่มา <http://water.rid.go.th/hwm/swq/sediment/>

2.3 นิคมอุตสาหกรรมในพื้นที่ชายฝั่งทะเลตะวันออก

ระดับน้ำในอ่างเก็บน้ำดอกกราย อยู่ในเกณฑ์เฝ้าระวัง และมีระดับน้ำเพิ่มขึ้นจากเมื่อวาน 0.28 เมตร
ระดับน้ำในอ่างเก็บน้ำหนองปลาไหล อยู่ในเกณฑ์ปกติ และมีระดับน้ำเพิ่มขึ้นจากเมื่อวาน 0.21 เมตร
ระดับน้ำในอ่างเก็บน้ำคลองใหญ่ อยู่ในเกณฑ์ฉุกเฉิน และมีระดับน้ำเพิ่มขึ้นจากเมื่อวาน 0.17 เมตร



โครงการชลประทานขอนแก่น

รายงานสภาพน้ำ ประจำวันที่ พฤศจิกายน 17 กันยายน 2558



รายชื่อ	ระดับน้ำ (ม.รทก.)		ระดับน้ำ (ม.รทก.)		เปอร์เซ็นต์	เพิ่มขึ้น/ลดลง จากเมื่อวาน	เมตร	ปริมาณน้ำ			น้ำผ่าน		ปริมาณน้ำไหลลงอ่าง (ล้าน ลบ.ม.)	รวมยว. 7 วัน	
	ฝน	เก็บกัก	ความจุ	ประจำวัน				ปริมาณน้ำ	เปิดบาน	Outlet (ม. ³ /วินาที)	น้ำขึ้น	Spillway (ม. ³ /วินาที)			บานสูง
อ่างเก็บน้ำ															
1 ดอกทราย	29.7	+52.60	71.400	+47.00	25.384	35.55%	เพิ่มขึ้น ↑ .28	-	-	-	-	-	-	1.6786	0.0209
2 หนองปลาไหล	29.6	+45.00	163.750	+39.83	69.767	42.61%	เพิ่มขึ้น ↑ .21	0.0%	-	-	-	-	-	2.7291	0.0528
3 คลองใหญ่	33.7	+46.00	40.100	+42.24	10.541	26.29%	เพิ่มขึ้น ↑ .17	0.0%	-	-	เสริม spillway สูงกว่า 20 ม.	-	-	0.6692	0.0167
ลุ่มน้ำคลองใหญ่			275.250		105.691	38.40%								5.0770	0.0905
4 ประแสร์	63.80	+35.00	248.000	+33.33	180.650	72.84%	เพิ่มขึ้น ↑ .05	0.10	3.8000		เสริม spillway สูงกว่า 20 ม.	-	-	2.2000	0.0209
5 คลองระลอก	27.6	+33.50	19.650	+32.10	14.300	73.03%	เพิ่มขึ้น ↑ .05	0%	-	-	-	-	-	0.1750	0.0127
ลุ่มน้ำประแสร์			267.650		195.000	72.86%			3.8000					2.3750	0.0336
รวม			542.900		300.691	55.39%			3.8000					7.4520	0.1241

หมายเหตุ อ่างคลองใหญ่ เสริม Spillway .50 ม.

กรุณาตรวจสอบความถูกต้อง ก่อนนำไปใช้งาน

วิกฤต

ฉุกเฉิน

เฝ้าระวัง

ปกติ

<20.00%

20.1-30.00%

30.01-35.00%

35.01-95.00%

>110.00%

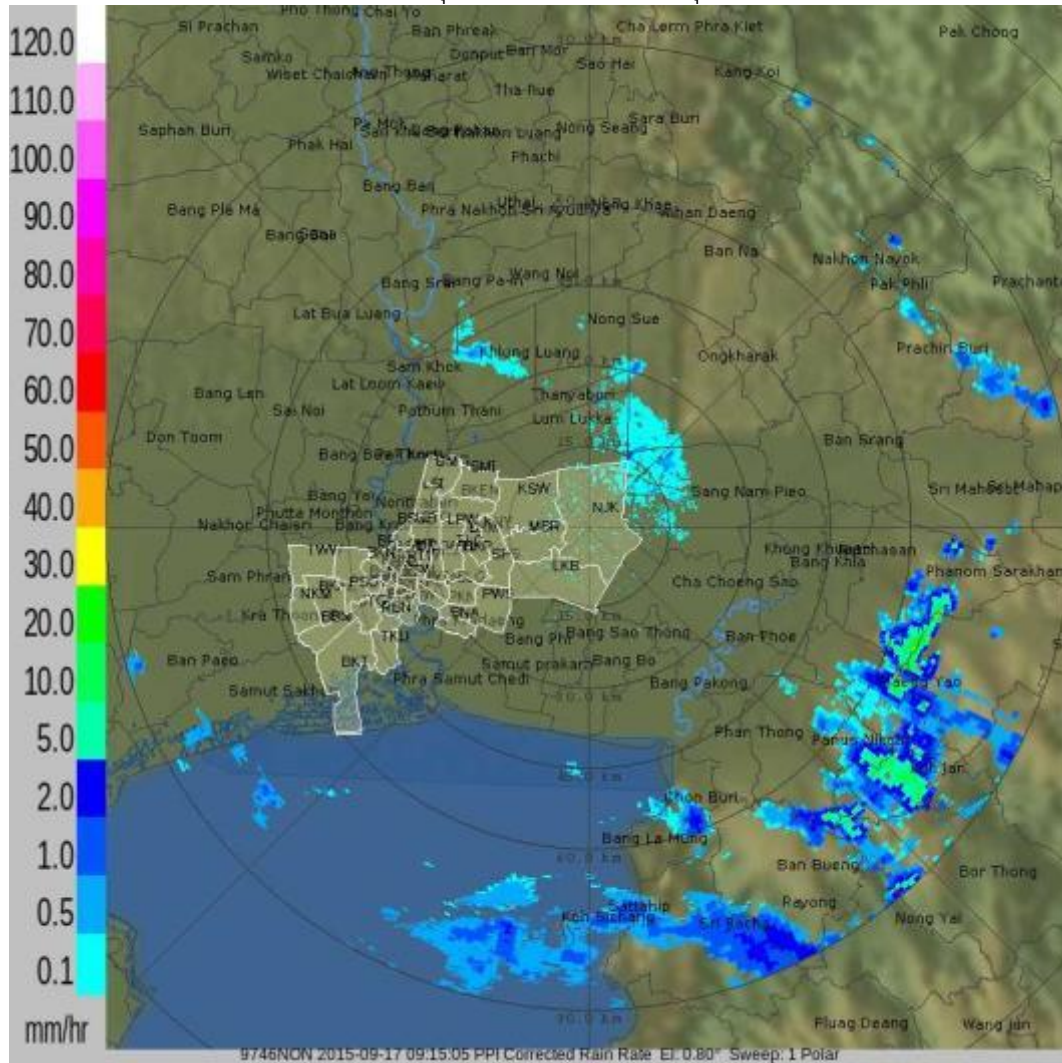
104.01%-110.00.0%

95.01-104.00%

ที่มา: <https://www.facebook.com/rid.water>

3. เรดาร์ตรวจอากาศ กทม.










วันที่ 17 กันยายน 2558 เวลา 09.00 น. กรุงเทพมหานครไม่พบกลุ่มฝน








ที่มา <http://dds.bangkok.go.th/Radar/index.php> (เว็บไซต์เดิม)
<http://203.155.220.231/Radar/index.php>

4. สรุปสถานการณ์แต่ละนิคมอุตสาหกรรม (จากการรายงานผ่าน line ประจำวันที่ 17 กันยายน 2558 อัปเดตล่าสุด 09.30 น.)

ลำดับที่	นิคมฯ	ฝนตกในพื้นที่
1	สมุทรสาคร (สนส.)	
2	เกตเวย์ (สน.กว.)	
3	บางพลี (สนบ.)	
4	สินสาคร (สน.สค.)	
5	บ้านหว้า (สน.บว.)	
6	อมตะนคร (สน.อน.)	
7	พื้นที่นิคมฯ มาบตาพุด (สนพ.)	
8	ท่าเรือ (สทร.)	
9	บางปู (สบป.)	
10	สทรตันนคร (สน.สร.)	
11	เวลโกรว์ (สน.วก.)	

ลำดับที่	นิคมฯ	ฝนตกในพื้นที่
12	อีสเทิร์นซีบอร์ด (ระยอง) (สน.อบ.)	
13	แหลมฉบัง (สนฉ.)	
14	บางปะอิน (สน.บอ.)	
15	อมตะซิตี้(สน.อต.)	
16	ลาดกระบัง(สนล.)	
17	ทีเอฟดี(สน.ทด.)	
18	ภาคเหนือ (สนน.)	
19	บางชัน (สนช.)	
20	ปิ่นทอง 1 (สน.ปท. 1)	
21	ปิ่นทอง 2,3 (สน.ปท. 2,3)	

หมายเหตุ  = ไม่มีฝน;  = ฝนเล็กน้อย;  = ฝนปานกลาง;  = ฝนหนัก;  = มีเมฆเยาะ

ไม่มีฝน = 0.0 mm., ฝนเล็กน้อย = 0.1-10 mm., ฝนปานกลาง = 10.1-35 mm., ฝนหนัก = 35.1-90 mm.



สำรวจน้ำท่วมขังในนิคมฯ มาบตาพุด



สำรวจน้ำท่วมขังในนิคมฯ มาบตาพุด





นอกนิคมฯ ถนนเส้นบ้านฉาง-มาบตาพุด น้ำท่วมหนัก