



TREES-NC PLATINUM 61 POINTS

WATER EFFICIENCY

6 POINTS

ENERGY REDUCTION

14 POINTS

หลักเกณฑ์การประเมิน

ความยั่งยืนทางพลังงานและสิ่งแวดล้อมไทยสำหรับการก่อสร้าง และปรับปรุงโครงการใหม่



หลอดไฟLED และแสงธรรมชาติ

ลดการใช้พลังงานไฟฟ้าแสงสว่าง โดยใช้หลอด LED ที่มีประสิทธิภาพและความสว่างเพียงพอ



วัสดุที่เป็นมิตรต่อสิ่งแวดล้อม

วัสดุที่ใช้ในอาคารมากกว่า 30% เป็นวัสดุที่ผลิตในประเทศ และมากกว่า 30% ของวัสดุทั้งหมดยังประกอบไปด้วยวัสดุที่มาจากธรรมชาติ โครงการยังใช้วัสดุทั้งหมดที่ได้รับการรับรอง ฉลากเขียวไทย และฉลากคาร์บอนมากกว่า 10 %



การใช้พรมที่มีสารพิษต่ำภายในอาคาร

เนื่องจากพรมมีสารอินทรีย์ระเหยง่าย และง่ายต่อการกักเก็บฝุ่นที่ทำให้เกิดอันตรายต่อสุขภาพของผู้ใช้อาคาร



พื้นที่สีเขียว

จัดพื้นที่สีเขียวซึ่งช่วยซึมน้ำชะลอน้ำฝน และลดปัญหาน้ำท่วม มีพื้นที่สีเขียว และนำพืชพรรณไม้พื้นถิ่นมาปลูกในโครงการ เพื่อให้ง่ายต่อการดูแล ไม่ต้องการบำรุงรักษามาก มีการใช้วัสดุสำหรับพื้นที่ภายนอกที่มีการซึมน้ำที่ดี



คิดแยกขยะ

มีพื้นที่คิดแยกขยะและเศษวัสดุที่ใช้แล้ว และมีการคิดแยกขยะอันตราย เพื่อช่วยลดขยะที่มีมลพิษปนเปื้อนไปสู่พื้นที่สาธารณะ และในแต่ละชั้น ภายในอาคาร ยังมีการคิดแยกขยะก่อนนำไปยังห้องพิทขยะอีกด้วย



ผนังอาคาร

เลือกใช้ผนังอิฐมวลเบา ซึ่งจัดหาได้ง่าย ช่วยลดความร้อนที่เข้าสู่ตัวอาคารได้ดี รวมถึงลดอุณหภูมิความร้อนใต้แผ่นหลังคา และบนฝ้าเพดาน ซึ่งช่วยลดการระเหยของน้ำได้เป็นอย่างดี



มิเตอร์ย่อย

ติดตั้งมิเตอร์ไฟฟ้าเพิ่มเติม เพื่อง่ายต่อการตรวจสอบ และวัดผลการดำเนินงาน ของงานระบบอาคาร เช่น ระบบไฟฟ้าและ ระบบปรับอากาศ



สารดับเพลิง

เลือกใช้ระบบดับเพลิงที่ไม่ทำลายโอโซนในชั้นบรรยากาศ ซึ่งจะไม่มีการใช้สาร CFC หรือ HCFC เช่น สารดับเพลิงแบบเคมีแห้ง



สุขภัณฑ์

สุขภัณฑ์ที่ติดตั้งในโครงการเป็นแบบประหยัดน้ำ มีประสิทธิภาพสูง สามารถลดการใช้น้ำได้มากกว่า 35% เมื่อเทียบกับอาคารทั่วไป



กระจกอาคาร

เป็นกระจกลามิเนต ซึ่งมีความหนา 12.76 มม. และมีประสิทธิภาพสูง เพื่อช่วยป้องกันการแผ่รังสีเข้าตัวอาคาร แต่ยังคงให้แสงธรรมชาติส่องผ่านได้



ไม่สูบบุหรี่

ห้ามสูบบุหรี่ทั้งใน และนอกอาคารโดยติดป้ายบอกตำแหน่งที่สามารถสูบบุหรี่ได้ ซึ่งห่างไกลจากช่องนำอากาศเข้า และบริเวณที่มี คนอาศัยเพื่อสุขภาพที่ดีของผู้ใช้อาคาร



ที่จอดรถECO-CAR

จัดพื้นที่จอดรถไว้ด้านหน้าสำหรับรถยนต์ที่เป็นมิตรต่อสิ่งแวดล้อม เช่น ECO-CAR, CNG และ Hybrid



TREES-CS PLATINUM 64 POINTS

WATER EFFICIENCY

6 POINTS

ENERGY REDUCTION

18 POINTS

หลักเกณฑ์การประเมิน

ความยั่งยืนทางพลังงานและสิ่งแวดล้อมไทยสำหรับการก่อสร้าง
และปรับปรุงโครงการใหม่



หลอดไฟLED และแสงธรรมชาติ

ลดการใช้พลังงานไฟฟ้าแสงสว่าง โดยใช้หลอด LED ที่มีประสิทธิภาพและความสว่างเพียงพอ



วัสดุที่เป็นมิตรต่อ สิ่งแวดล้อม

วัสดุที่ใช้ในอาคารมากกว่า 30% เป็นวัสดุที่ผลิตในประเทศ และมากกว่า 30% ของวัสดุทั้งหมดยังประกอบไปด้วยวัสดุที่มาจากธรรมชาติ โครงการยังใช้วัสดุทั้งหมดที่ได้รับการรับรอง ฉลากเขียวไทย และฉลากคาร์บอนมากกว่า 10 %



การใช้พรมที่มีสารพิษต่ำ ภายในอาคาร

เนื่องจากพรมมีสารอินทรีย์ระเหยง่าย และง่ายต่อการกักเก็บฝุ่นที่ทำให้เกิดอันตรายต่อสุขภาพของผู้ใช้อาคาร



พื้นที่สีเขียว

จัดพื้นที่สีเขียวซึ่งช่วยซึมน้ำชะลอน้ำฝน และลดปัญหาน้ำท่วม มีพื้นที่สีเขียว และนำพืชพรรณไม้พื้นถิ่นมาปลูกในโครงการ เพื่อให้ง่ายต่อการดูแล ไม่ต้องการบำรุงรักษามาก มีการใช้วัสดุสำหรับพื้นที่ภายนอกที่มีการซึมน้ำที่ดี



คัดแยกขยะ

มีพื้นที่คัดแยกขยะและเศษวัสดุที่ใช้แล้ว และมีการคัดแยกขยะอันตราย เพื่อช่วยลดขยะที่มีมลพิษปนเปื้อนไปสู่พื้นที่สาธารณะ และในแต่ละชั้น ภายในอาคาร ยังมีการคัดแยกขยะก่อนนำไปยังห้องพิทขยะอีกด้วย



ผนังอาคาร

เลือกใช้ผนังอิฐมวลเบา ซึ่งจัดหาได้ง่าย ช่วยลดความร้อนที่เข้าสู่ตัวอาคารได้ดี รวมถึงตัดทอนอุณหภูมิความร้อนใต้แผ่นหลังคา และบนฝ้าเพดาน ซึ่งช่วยลดการระบบปรับอากาศได้เป็นอย่างดี



มิเตอร์ย่อย

ติดตั้งมิเตอร์ไฟฟ้าเพิ่มเติม เพื่อง่ายต่อการตรวจสอบ และวัดผลการดำเนินงาน ของงานระบบอาคาร เช่น ระบบไฟฟ้าและ ระบบปรับอากาศ



สารดับเพลิง

เลือกใช้ระบบดับเพลิงที่ไม่ทำลายโอโซนในชั้นบรรยากาศ ซึ่งจะไม่มีการ CFC หรือ HCFC เช่น สารดับเพลิงแบบเคมีแห้ง



สุขภัณฑ์

สุขภัณฑ์ที่ติดตั้งในโครงการเป็นแบบประหยัดน้ำ มีประสิทธิภาพสูง สามารถลดการใช้น้ำได้มากกว่า 35% เมื่อเทียบกับอาคารทั่วไป



กระจกอาคาร

เป็นกระจกลามิเนต ซึ่งมีความหนา 12.76 มม. และมีประสิทธิภาพสูง เพื่อช่วยป้องกันการแผ่รังสีเข้าตัวอาคาร แต่ยังคงให้แสงธรรมชาติส่องผ่านได้



ไม่สูบบุหรี่

ห้ามสูบบุหรี่ทั้งใน และนอกอาคารโดยติดป้ายบอกตำแหน่งที่สามารถสูบบุหรี่ได้ ซึ่งห่างไกลจากช่องนำอากาศเข้า และบริเวณที่มี คนอาศัยเพื่อสุขภาพที่ดีของผู้ใช้อาคาร



ที่จอดรถECO-CAR

จัดพื้นที่จอดรถไว้ด้านหน้าสำหรับรถยนต์ที่เป็นมิตรต่อสิ่งแวดล้อม เช่น ECO-CAR, CNG และ Hybrid



เกณฑ์การประเมินความยั่งยืนทางพลังงานและ
สิ่งแวดล้อม ของสถาบันอาคารเขียวไทย

Thai's Rating of Energy and Environmental Sustainability

โครงการอาคารสำนักงานใหญ่การนิคมอุตสาหกรรม
แห่งประเทศไทย (อาคาร A และ อาคาร B)





บทนำ

โครงการได้นำเสนอหมวด และคะแนนที่โครงการมีความสามารถจะทำคะแนนได้ โดยอาคาร A สามารถทำคะแนนได้ทั้งหมด 61 คะแนนและอาคาร B สามารถทำคะแนนได้ทั้งหมด 64 คะแนน ทั้งนี้โครงการมีความต้องการระดับรางวัลในระดับ Platinum ซึ่งต้องได้รับคะแนนผ่านเกณฑ์อย่างน้อย 61 คะแนน



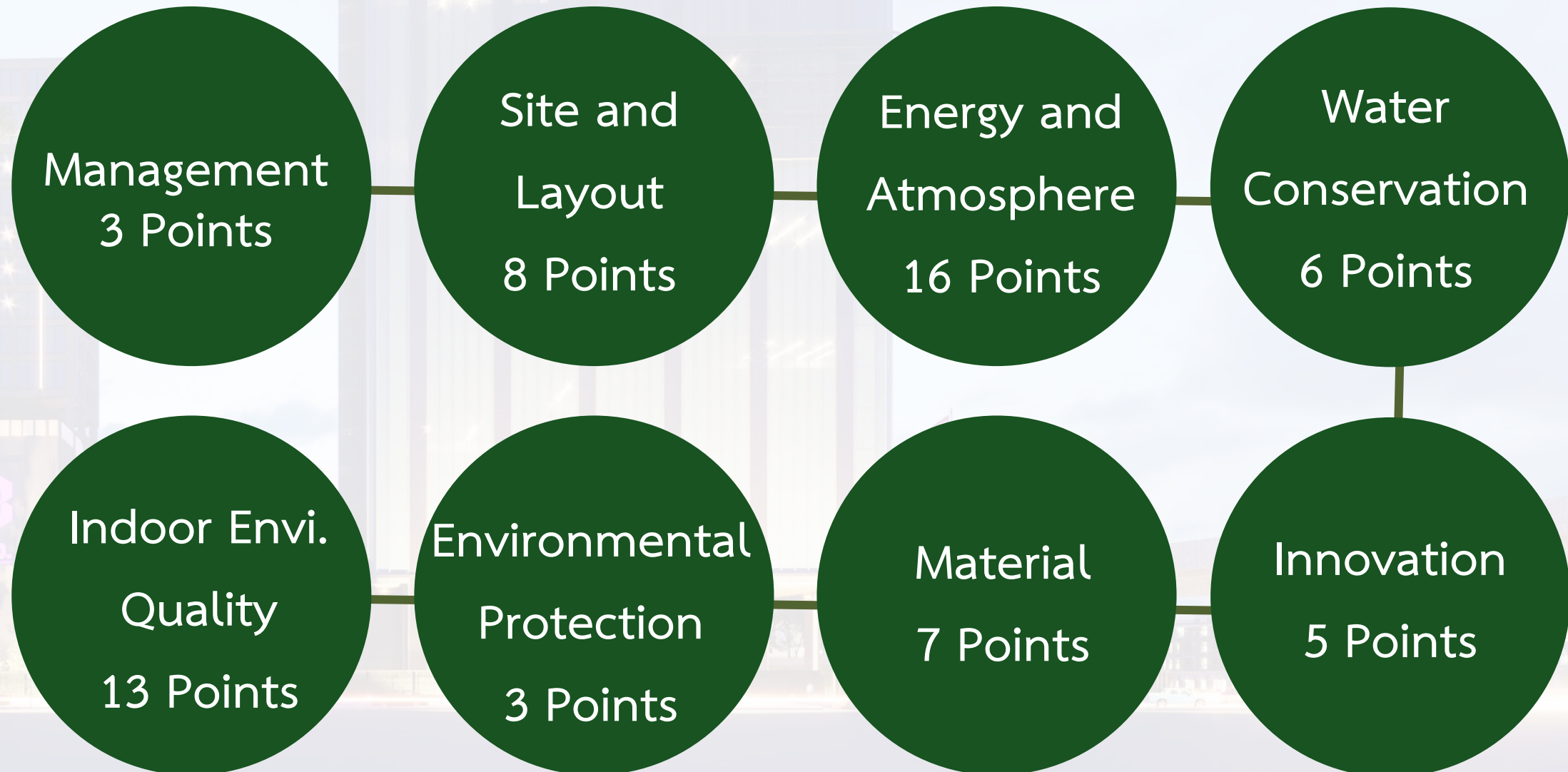


โครงการอาคารสำนักงานใหญ่การนิคมอุตสาหกรรมแห่งประเทศไทย

อาคาร A



อาคาร A สามารถทำคะแนนได้ทั้งหมด 61 คะแนน โดยคะแนน
ที่โครงการคาดว่าจะทำได้มี ดังนี้

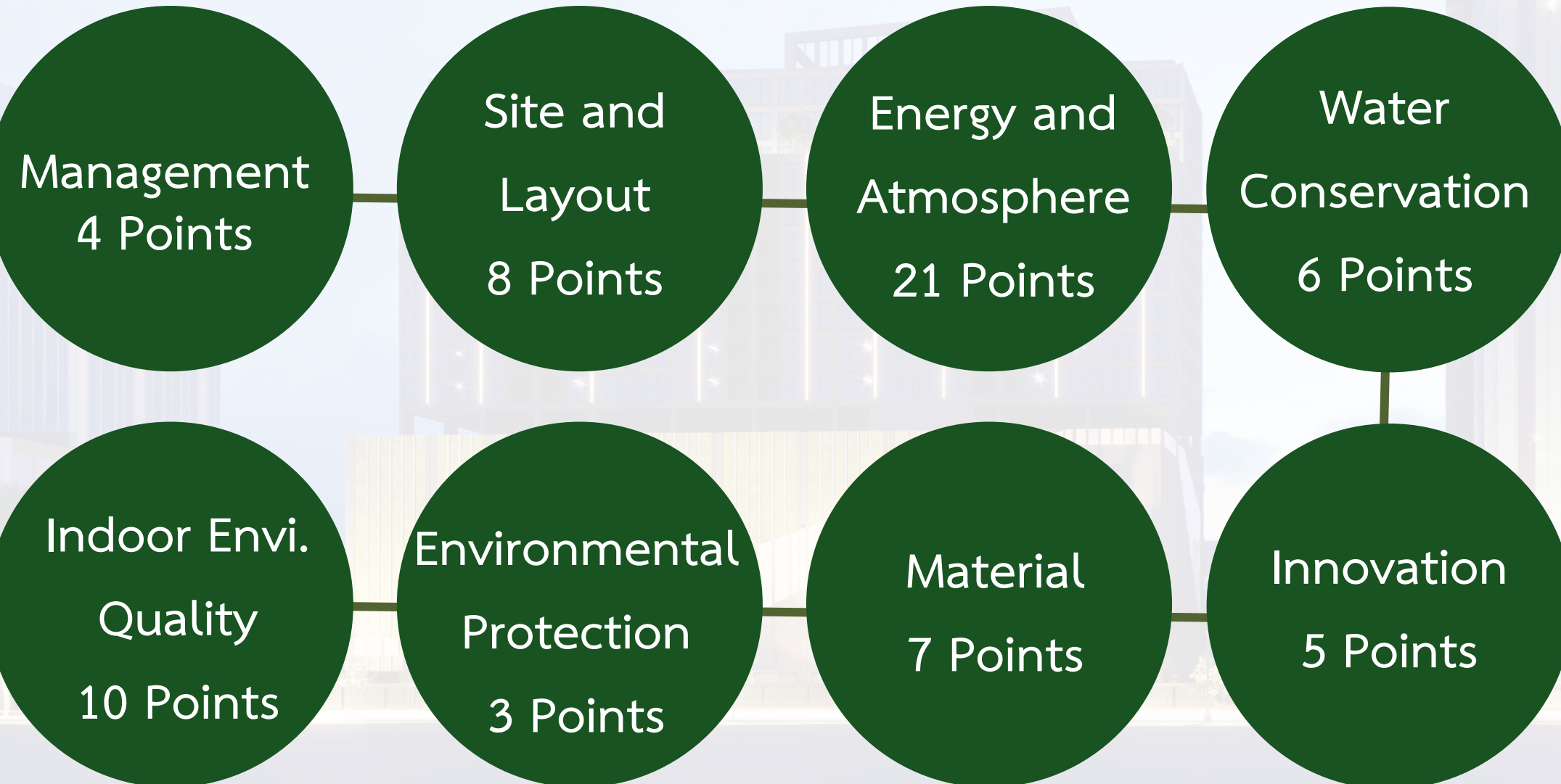




โครงการอาคารสำนักงานใหญ่การนิคมอุตสาหกรรมแห่งประเทศไทย

อาคาร B

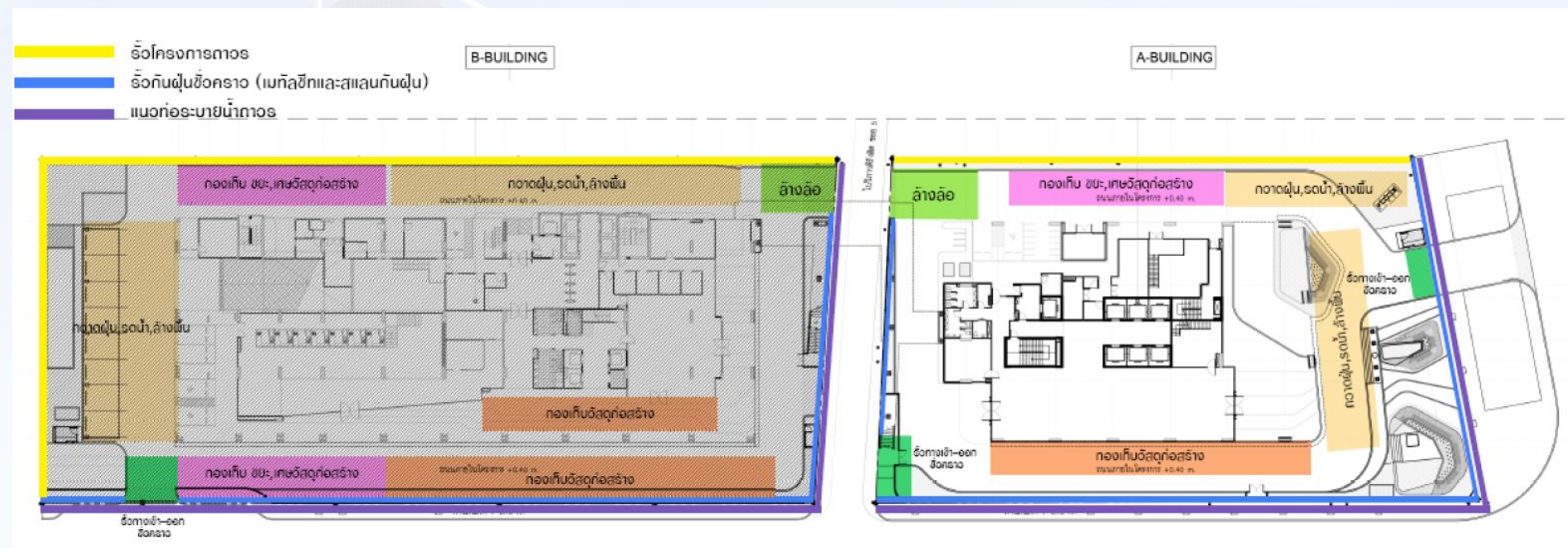
อาคาร B สามารถทำคะแนนได้ทั้งหมด 64 คะแนน โดยคะแนนที่โครงการคาดว่าจะทำได้มี ดังนี้





การป้องกันมลพิษของโครงการ ในข้อบังคับ EP P1

ผังการป้องกันมลพิษ โครงการอาคารสำนักงาน
ใหญ่การนิคมอุตสาหกรรมแห่งประเทศไทย
(อาคาร A และอาคาร B)



ป้ายประชาสัมพันธ์โครงการ



รั้วเมทัลชีทป้องกันฝุ่น



รั้วเมทัลชีทป้องกันฝุ่น



การป้องกันมลพิษของโครงการ ในข้อบังคับ EP P1



กิจกรรมล้างล้อ รถที่เข้า-ออกโครงการ



การลอกท่อ บ่อดักตะกอนรอบโครงการ



ทำความสะอาดพื้นที่ก่อสร้าง และถนน



การขนย้ายขยะจากการก่อสร้าง



ผ้าใบคลุมวัสดุก่อสร้าง



พื้นที่การจัดการขยะภายในโครงการ



การป้องกันมลพิษของโครงการ ในข้อบังคับ EP P1



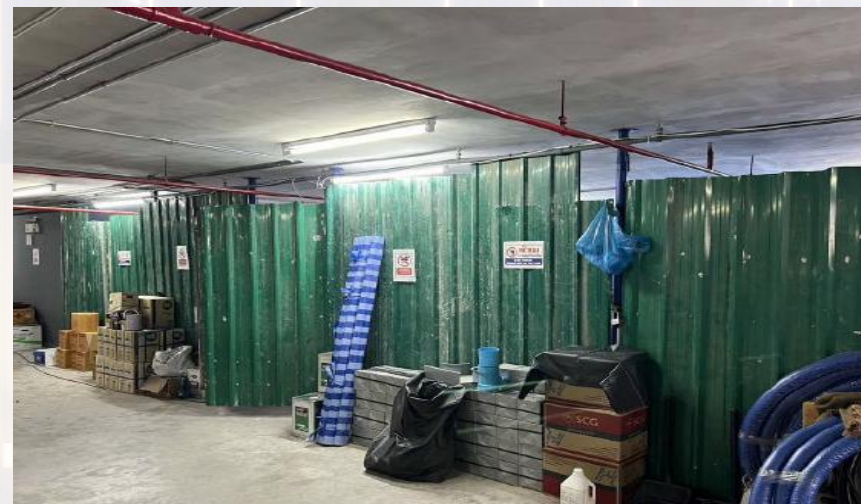
กิจกรรมทำความสะอาดภายนอกอาคาร



กิจกรรมทำความสะอาดภายในอาคาร



การขนย้ายขยะจากการก่อสร้าง



Store เก็บวัสดุ



พื้นที่กองเก็บวัสดุ



จุดคัดแยกเศษวัสดุก่อสร้าง